

## **AREA D**

### **Pagina 133 - Ancoraggio Parco Nazionale La Maddalena**

il TAR della Sardegna, dal 25 giugno 2025, ha **sospeso temporaneamente il divieto del 2024 di sosta notturna in rada per le imbarcazioni non residenti**. Con questa modifica viene disposto quanto segue:

La sosta notturna in rada è nuovamente consentita sulle boe del Parco Nazionale.

Le sanzioni applicate sono quelle meno severe del regolamento del 2007, non quelle più restrittive del 2024.

Questa disposizione rimarrà in vigore fino all'udienza definitiva del 15 gennaio 2026.

Si raccomanda di consultare regolarmente gli avvisi ufficiali del Parco o del TAR per eventuali aggiornamenti successivi alla sentenza definitiva.

---

**2° AGGIORNAMENTO al 5 giugno 2025**

**PORTOLANO CARTOGRAFICO 13  
SARDEGNA E BOCHE DI BONIFACIO**

di Luca Tonghini

1 edizione 2023 - ISBN 978-88-3610-165-8

---

**AREA D**

**Pagina 133 - Ancoraggio**

Sostituire come segue:

attualmente il commissario in carica del Parco Nazionale La Maddalena ha emesso una norma per cui l'ancoraggio solo diurno, dall'alba al tramonto, è stato esteso a tutto l'anno e non più solo nel periodo stagionale. Solo ai residenti e alla società chart è concessa la sosta notturna.

---

# 1° AGGIORNAMENTO al 14 aprile 2025

## PORTOLANO CARTOGRAFICO 13 SARDEGNA E BOCHE DI BONIFACIO

di Luca Tonghini

1 edizione 2023 - ISBN 978-88-3610-165-8

---

### AREA A

#### TAV. 3 - Approdi di Golfo Aranci

Sostituire con allegato pag. 3 - ALLEGATI AREA A

#### TAV. 6 - Olbia

Sostituire con allegato pag. 4 - ALLEGATI AREA A

#### TAV. 20 - Cala Gonone - WP 72

Sostituire contatti con:

Porto Cala Gonone ☎ 346 2307213 - info@yscalagonone.com - www.portocalagonone.it

Ufficio Locale Marittimo VHF ch 16 ☎ 0789 563654 - lccalagonone@mit.gov.it

---

### AREA B

#### TAV. 28 - Cala Molentis - WP 119

Sostituire con allegato pag. 5 - ALLEGATI AREA B

#### TAV. 30 - Isola dei Cavoli - WP 123

Sostituire con allegato pag. 5 - ALLEGATI AREA B

#### TAV. 31 - Cala Campus e Cala Cuccureddus - WP 128 e 129

Sostituire con allegato pag. 5 - ALLEGATI AREA B

#### TAV. 33 - Marina di Capitana - WP 140

1) Sostituire LOA con: LOA 27

2) Sostituire contatto e-mail con: marinadicapitana@tiscali.it

#### TAV. 33 - Marina Piccola - WP 142

1) Sostituire LOA con: LOA 27

2) Sostituire contatto con: Motormar Sarda VHF ch 74 - Sede: ☎ 070 6051901 - Porto ☎ 070 371485

info.marinapiccola@motomarsarda.com - www.motomarsarda.com

#### TAV. 36 - Marina del Sole - WP 149

Sostituire contatto con: ☎ 338 6016322

#### TAV. 45 - Porto Turistico di Sant'Antioco - WP 190

Sostituire contatto con: Marina di Sant'Antioco ☎ 349 6473099 ☎ 347 6460734 - info@shardanashipping.com  
www.shardanashipping.com

## AREA C

### **TAV. 63 - Bosa Marina**

Sostituire con allegato pag. 6 - ALLEGATI AREA C

### **TAV. 64 - Porto Poglina - WP 265**

Sostituire con allegato pag. 7 - ALLEGATI AREA C

### **TAV. 66 - Alghero - wp 266**

Sostituire con allegato pag. 8 - ALLEGATI AREA C

---

## AREA D

### **TAV. 76 - Porto Torres / Porto commerciale - WP 314**

Sostituire **contatto Marina Turritana con:** Cantiere Nautico la Darsena (Darsena Interna) ☎ 079 512066 📠 328 2892479  
info@cantiereladarsena.it - cantiereladarsena.it

### **TAV. 81 - Area Marina Protetta Capo Testa-Punta Falcone**

Sostituire **contatto con:** Ente Gestore Comune di Santa Teresa di Gallura - Sede Operativa: Piazza Vittorio Emanuele I, Santa Teresa Gallura (SS) ☎ 0789 740999  
www.areamarinaprotettacapotestapuntafalcone.it - amp.capotesta.puntafalcone@comunestg.it

### **TAV. 88 - Marina di Porto Rafael / Cala Inglese - WP 353**

Sostituire e-mail e sito web con: info@marinadiportorafael.com - www.marinadiportorafael.com

### **TAV. 97 - Cala di Volpe - WP 383**

Sostituire con allegato pag. 9 - ALLEGATI AREA D

### **TAV. 98 - Da Marina di Portisco a Porto Rotondo**

Sostituire con allegato pag. 10 - ALLEGATI AREA D

### **TAV. 101 - Parco Nazionale di La Maddalena**

Sostituire con allegato pag. 11 - ALLEGATI AREA D

### **TAV. 105 - Cala Gavetta - wp 414**

Sostituire con allegato pag. 12 - ALLEGATI AREA D

### **TAV. 106 - Isola di La Maddalena Est**

Sostituire con allegato pag. 13 - ALLEGATI AREA D

---

## AREA E

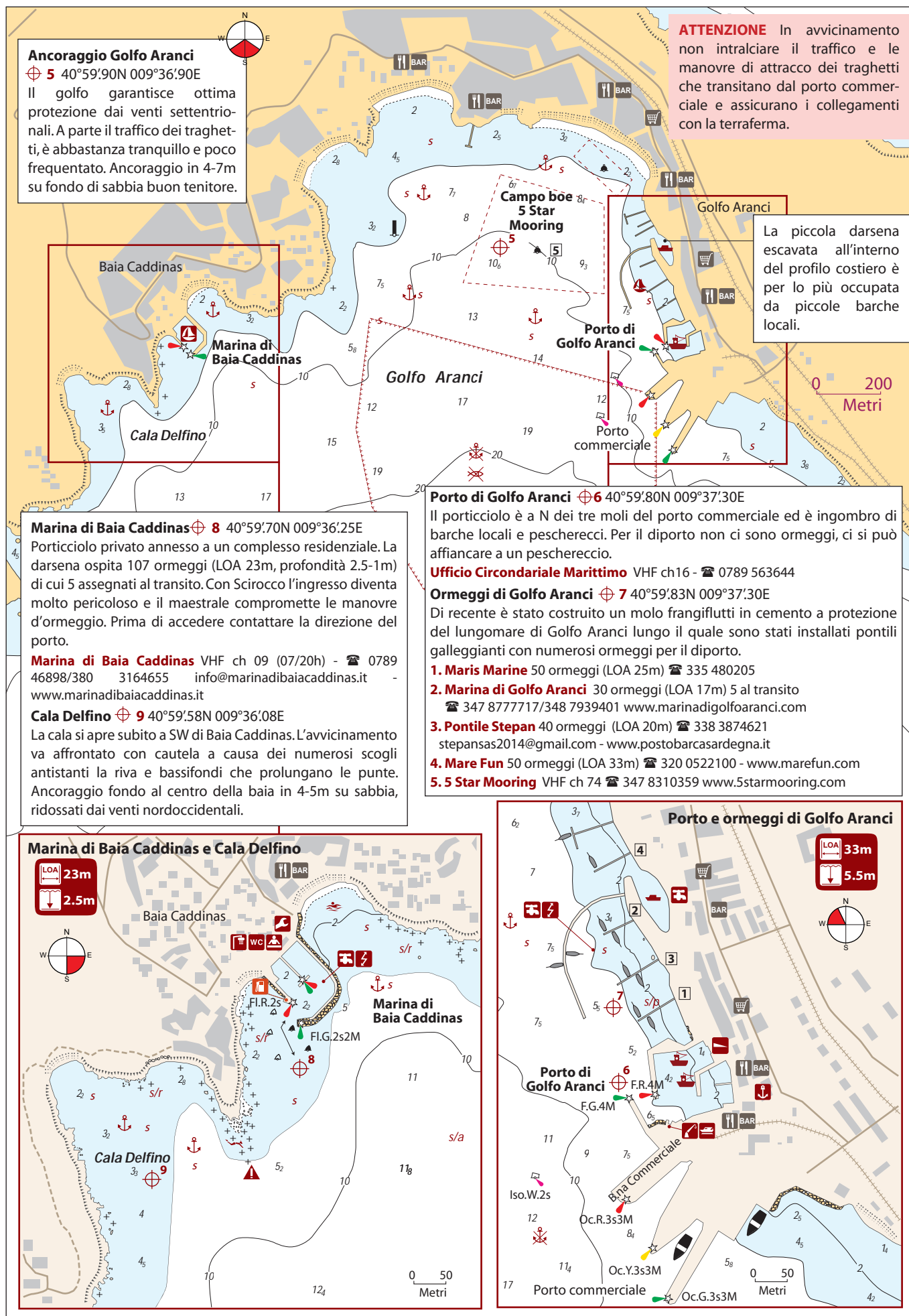
### **TAV. 119 - Golfe de St Amanza**

Sostituire con allegato pag. 14 - ALLEGATI AREA E

### **TAV. 122 - Port de Porto Vecchio**

Sostituire con allegato pag. 15 - ALLEGATI AREA E





### L.N.I. Olbia $\oplus 16$ 40°55'58N 009°30'60E

Alla radice del pontile centrale Isola Bianca ci sono due pontili in concessione alla LNI con qualche posto solo per i soci.

**L.N.I. Olbia** ☎ 0789 26165

### Circolo Nautico Olbia

$\oplus 17$  40°55'30N 009°30'58E

Bel porticciolo adiacente alla città e prospiciente il museo archeologico cittadino. L'approdo offre 150 ormeggi su pontili galleggianti (LOA 16m profondità 4-2.5m). Avanzare passando a S dell'Isola di Mezzo. Prima di entrare in porto contattare la direzione per verificare la disponibilità di ormeggi.

**Contatti** VHF ch12 - ☎ 0789 26187 / 327 9852177  
www.circolonauticoolbia.it  
info@circolonauticoolbia.it

**Ormeggio Molo Brin** Le unità in transito fino al 2024 potevano ormeggiare liberamente sul lato S del Molo Brin, ma dal 2025 dopo un'operazione di restyling il molo sarà destinato esclusivamente all'ormeggio di megayacht (15 ormeggi, LOA145m).

**MOYS** VHF ch 9 ☎ 0789 645030 www.moys.it

### Direzione Marittima/Capitaneria di Porto

VHF ch 16 - ☎ 0789 56360

cpolbia@mit.gov.it

Le unità in transito previa autorizzazione della Capitaneria potranno ormeggiare lungo le banchine del Molo Vecchio (LOA 18m) per un periodo di tempo non superiore alle 48 ore e comunque non oltre le ore 8.00 del secondo giorno successivo a quello di ormeggio. L'autorizzazione, a prescindere dalla durata della stessa, decade una volta lasciato l'ormeggio ed una nuova potrà essere richiesta non prima che siano trascorsi 15 giorni dalla precedente.

**Ancoraggio Olbia** In caso di condizioni meteorologiche particolarmente avverse, previa autorizzazione della Capitaneria si può dare fondo in 3-7m d'acqua su fango a S del Molo Brin senza intralciare il traffico marittimo e facendo attenzione ai bassifondi antistanti la costa. L'ancoraggio è disturbato dal viavai di navi e imbarcazioni di ogni tipo.

### Marina di Olbia

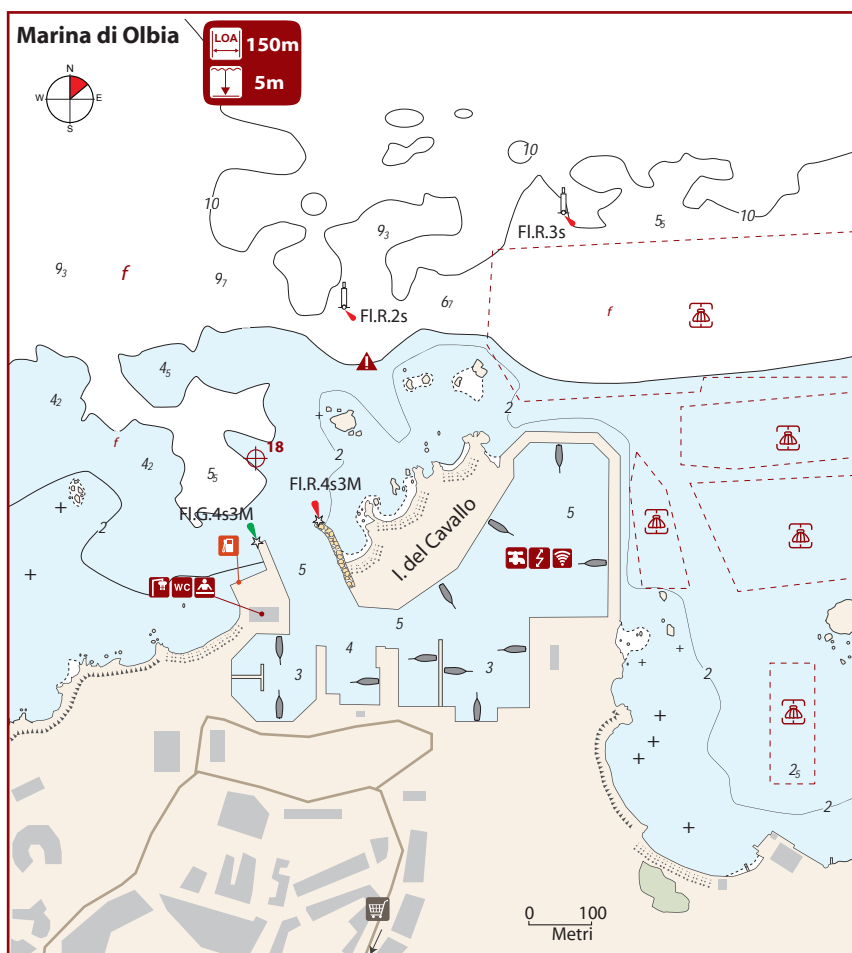
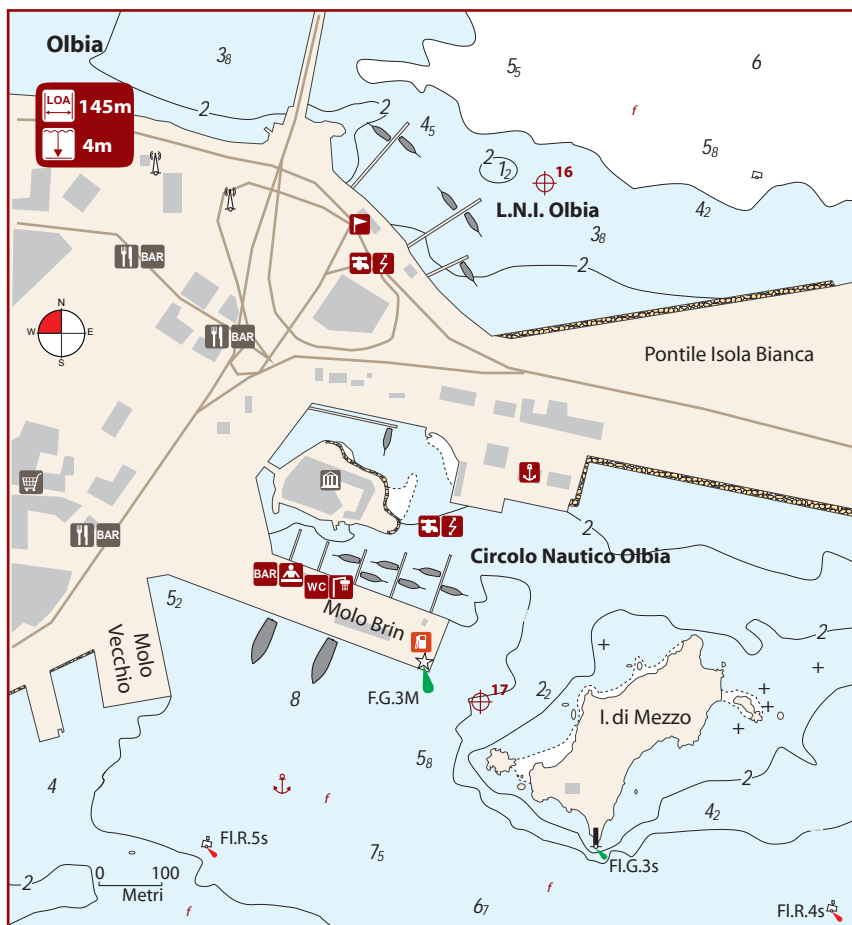
$\oplus 18$  40°55'05N 009°31'45E

Il suggestivo marina è ricavato in due piccole baie delimitate da un isolotto e da alcuni scogli a cui bisogna fare attenzione durante l'avvicinamento. La darsena risulta ben protetta da tutti i venti e dispone di 270 ormeggi (LOA 150m, profondità 5-3m), più 2 per grandi yacht posti sulla banchina del distributore. Contattare anticipatamente la direzione per verificare la disponibilità d'ormeggio. Il marina offre un servizio navetta gratuito che collega il porto con il centro città e il vicino aeroporto.

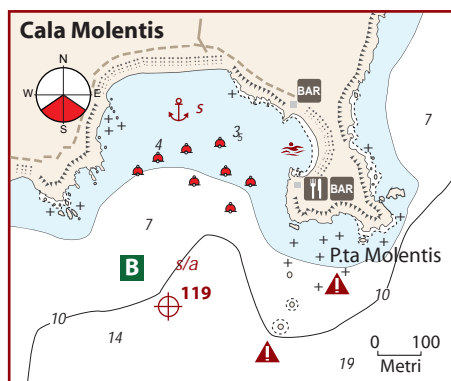
**Contatti** VHF ch 09 - ☎ 0789 645030 /

338 8765449

info@moys.it - www.moys.it

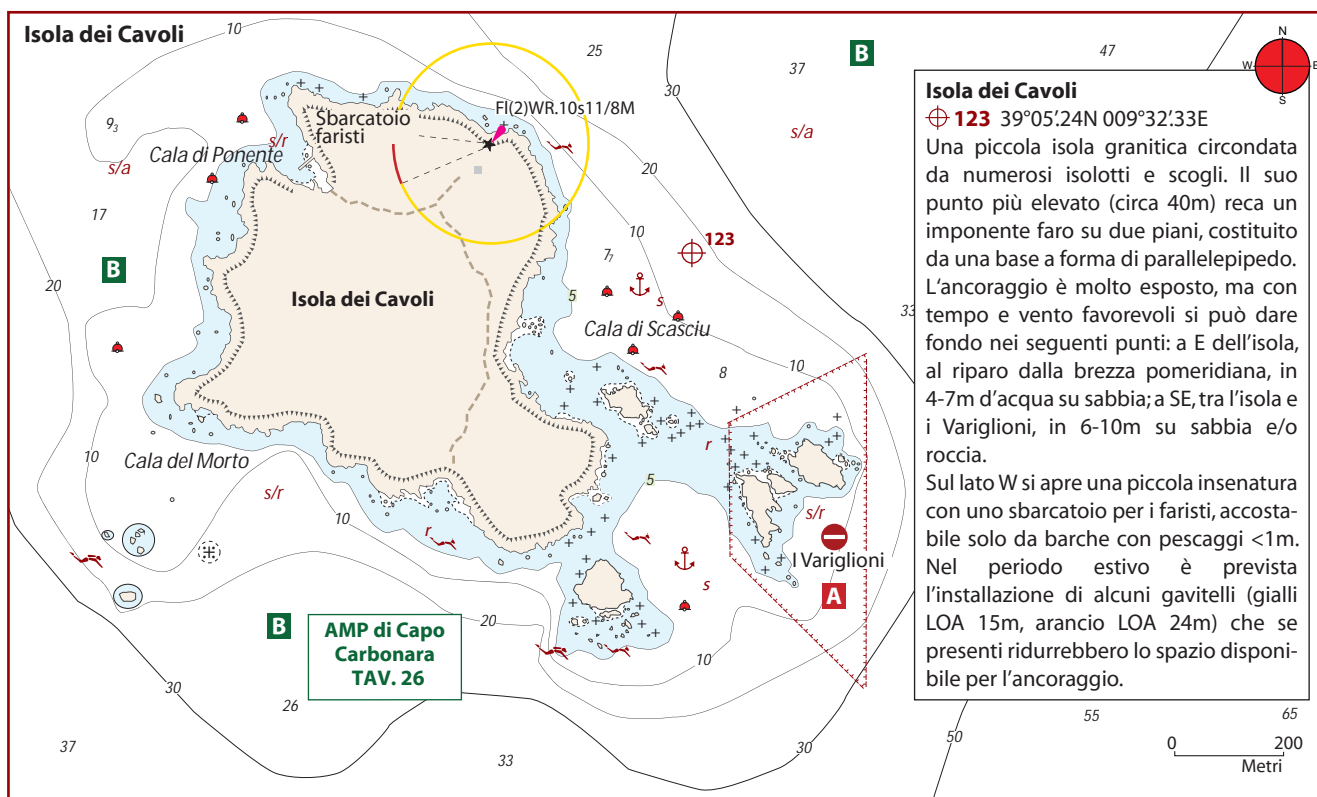


## AREA B - TAV. 28 - Cala Molentis WP 119



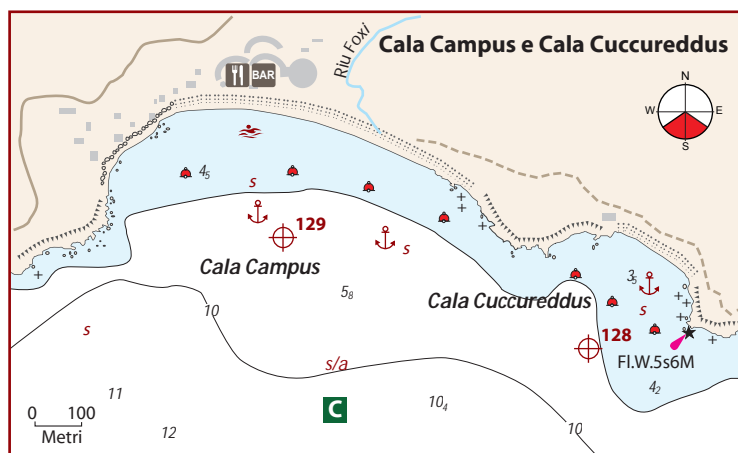
**Cala Molentis**  $\oplus 119$  39°07'90N 009°33'15E  
Bella baia racchiusa tra rive rocciose, con due belle spiagge invariabilmente affollate in estate. L'avvicinamento impone cautela per la presenza di scogli e bassifondi rocciosi che da Punta Molentis si prolungano per 200m verso il largo. Dare fondo in 4-10m d'acqua solo su sabbia. Nel periodo estivo è prevista l'installazione di alcuni gavitelli (gialli LOA 15m, arancio LOA 24m) che se presenti ridurrebbero lo spazio disponibile per l'ancoraggio.

## AREA B - TAV. 30 - Isola dei Cavoli - WP 123



**Isola dei Cavoli**  $\oplus 123$  39°05'24N 009°32'33E  
Una piccola isola granitica circondata da numerosi isolotti e scogli. Il suo punto più elevato (circa 40m) reca un imponente faro su due piani, costituito da una base a forma di parallelepipedo. L'ancoraggio è molto esposto, ma con tempo e vento favorevoli si può dare fondo nei seguenti punti: a E dell'isola, al riparo dalla brezza pomeridiana, in 4-7m d'acqua su sabbia; a SE, tra l'isola e i Variglioni, in 6-10m su sabbia e/o roccia. Sul lato W si apre una piccola insenatura con uno sbarcatoio per i faristi, accostabile solo da barche con pescaggi <1m. Nel periodo estivo è prevista l'installazione di alcuni gavitelli (gialli LOA 15m, arancio LOA 24m) che se presenti ridurrebbero lo spazio disponibile per l'ancoraggio.

## AREA B - TAV. 31 - Cala Campus e Cala Cuccureddus - WP 128 e 129



In queste due baie nel periodo estivo è prevista l'installazione di alcuni gavitelli (gialli LOA 15m, arancio LOA 24m) che se presenti ridurrebbero lo spazio disponibile per l'ancoraggio.

**Cala Cuccureddus**  $\oplus 128$  39°07'85N 009°29'65E  
Ancoraggio grazioso e solitario al largo della spiaggia in 4-6m d'acqua su sabbia.

**Cala Campus**  $\oplus 129$  39°08'00N 009°29'17E  
Bella baia, ma vi sono una spiaggia attrezzata e un grande albergo. Si dà fondo in 4-6m d'acqua su sabbia.

### Porto fluviale di Bosa Marina

☉ **258** 40°17'24N 008°28'25E ☉ **259** 40°17'59N 008°28'82E

Il porto fluviale di Bosa Marina, situato alla foce del fiume Temo, ospita la banchina commerciale gestita dalla Capitaneria di Porto due approdi turistici privati e numerosi ormeggi per piccole barche locali su entrambe le sponde anche oltre il ponte stradale.

A circa 650m dalla foce ci sono i pontili della Nautica Pinna e della Nuova Darsena per un totale di 480 ormeggi (LOA 30m, profondità 4-2,5m). Sosta gratuita (max 24h e previa autorizz. della Capitaneria) alla banchina commerciale, ormeggio all'inglese.

L'accesso al porto è protetto da un frangiflutti isolato, ma con vento e mare da W-NW e con forte risacca può risultare pericoloso sia entrare che uscire. Le piccole imbarcazioni possono risalire il fiume per 5km dalla foce.

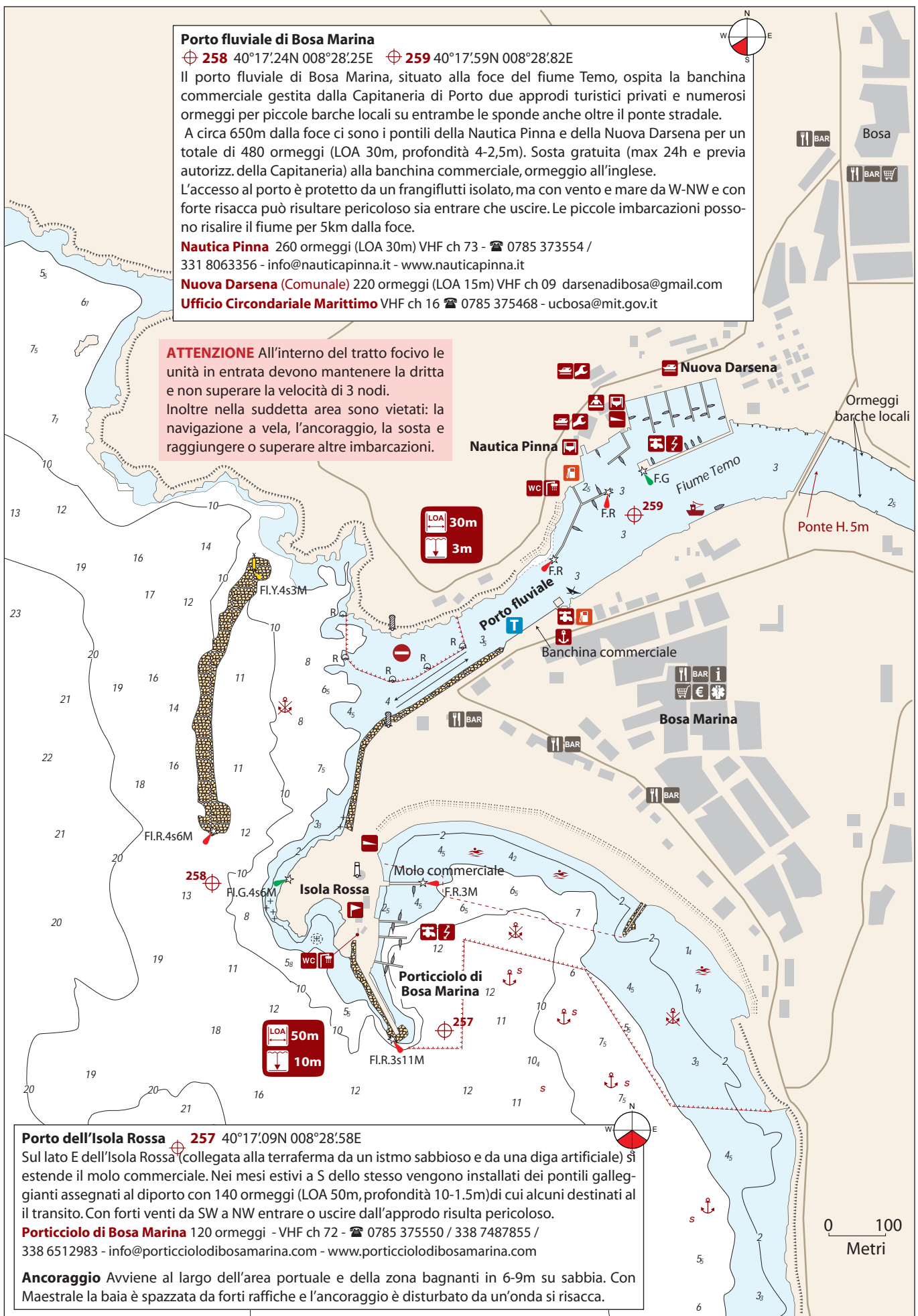
**Nautica Pinna** 260 ormeggi (LOA 30m) VHF ch 73 - ☎ 0785 373554 /

331 8063356 - info@nauticapinna.it - www.nauticapinna.it

**Nuova Darsena (Comunale)** 220 ormeggi (LOA 15m) VHF ch 09 darsenadibosa@gmail.com

**Ufficio Circondariale Marittimo** VHF ch 16 ☎ 0785 375468 - ucbose@mit.gov.it

**ATTENZIONE** All'interno del tratto focivo le unità in entrata devono mantenere la dritta e non superare la velocità di 3 nodi. Inoltre nella suddetta area sono vietati: la navigazione a vela, l'ancoraggio, la sosta e raggiungere o superare altre imbarcazioni.



### Porto dell'Isola Rossa ☉ **257** 40°17'09N 008°28'58E

Sul lato E dell'Isola Rossa (collegata alla terraferma da un istmo sabbioso e da una diga artificiale) si estende il molo commerciale. Nei mesi estivi a S dello stesso vengono installati dei pontili galleggianti assegnati al diporto con 140 ormeggi (LOA 50m, profondità 10-1.5m) di cui alcuni destinati al il transito. Con forti venti da SW a NW entrare o uscire dall'approdo risulta pericoloso.

**Porticciolo di Bosa Marina** 120 ormeggi - VHF ch 72 - ☎ 0785 375550 / 338 7487855 /

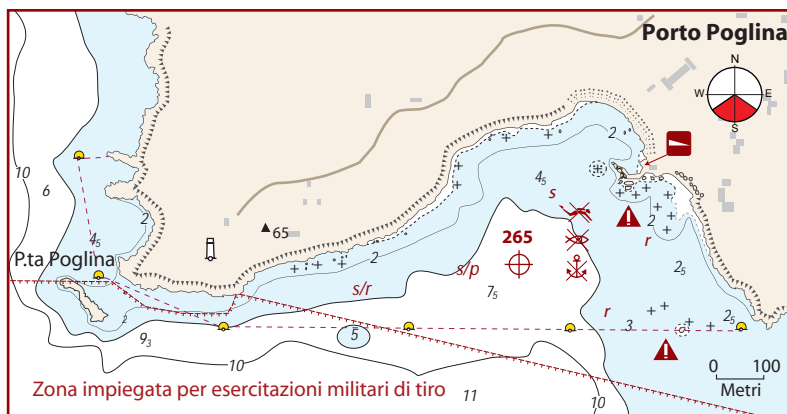
338 6512983 - info@porticciolodibosamarina.com - www.porticciolodibosamarina.com

**Ancoraggio** Avviene al largo dell'area portuale e della zona bagnanti in 6-9m su sabbia. Con Maestrale la baia è spazzata da forti raffiche e l'ancoraggio è disturbato da un'onda si risacca.

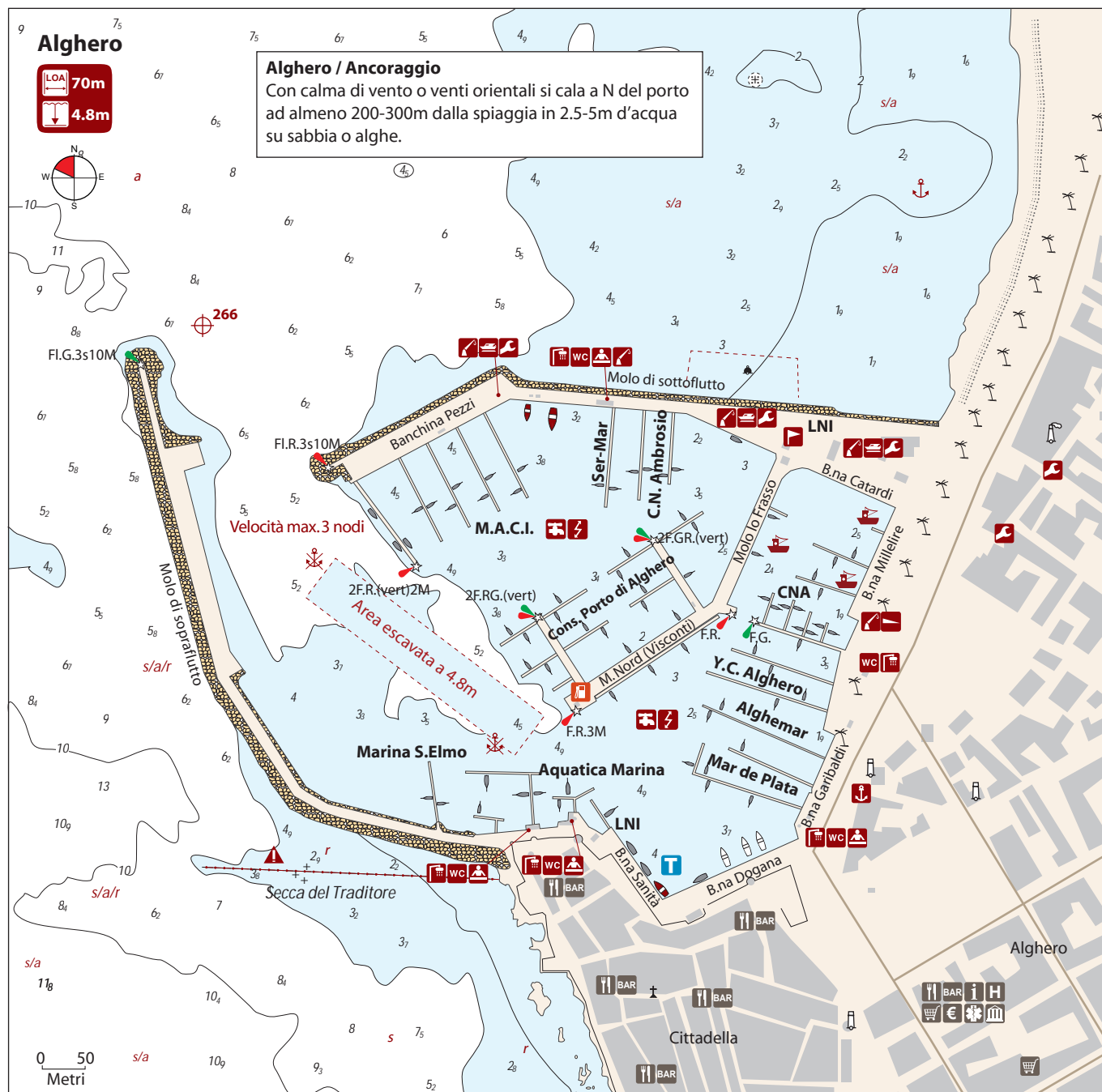
**AREA C - Da applicare alla TAV. 64 - Porto Poglina - WP 265**

**Porto Poglina**  **265** 40°30'02N 008°28'90E

Bella cala protetta da Punta Poglina che garantirebbe discreta protezione non solo dai venti del I quadrante ma anche dal Maestrale, che però a seguito di un'ordinanza della Capitaneria di Alghero dal 2024 nella baia (delimitata da appositi gavitelli) sono interdette la navigazione, l'ancoraggio, la pesca, la balneazione ed ogni ulteriore attività di superficie e subacquea.







**Alghero**  $\odot$  266 40°33'94N 008°18'35E

Dal largo si avvistano distintamente i bastioni della cittadella fortificata affacciati sul mare e i due lunghi moli a protezione del grande porto di Alghero. Al suo interno sono disponibili 2500 ormeggi (LOA 70m, profondità 4.8-1.5m) gestiti da vari concessionari. Il porto è ben protetto e solo con forti venti da W-NW all'imboccatura si crea un'onda fastidiosa che penetra all'interno e disturba gli ormeggi. Molteplici le opportunità di ormeggio per il transito. Si può contattare anticipatamente i vari approdi o basta avvicinarsi alle banchine e seguire le indicazioni degli addetti. Le banchine Sanità e Dogana sono in concessione al Consorzio, non hanno ormeggi prenotabili, ma se si trova posto ci si può accostare (gratuitamente) all'inglese per un massimo di 5 giorni, una sola volta nel corso dell'intera estate e senza la possibilità di lasciare l'ormeggio per il periodo di sosta.

**Marina S. Elmo** 100 ormeggi (LOA 70m), 60 per il transito. VHF ch 09 - ☎ 079 980829 / 333 2214342

info@marinadisantelmo.it - www.marinadisantelmo.it

**Aquatica Marina Club** 60 ormeggi (LOA 70m). VHF ch74 - ☎ 079 983199 / 333 2074951 - info@aquaticamarina.com - www.algheromarina.it

**LNI** 18 ormeggi (LOA 10m) con alcuni posti riservati ai soci in transito (LOA12m). VHF ch 72 - ☎ 079 984093 / 371 4737641

**Consorzio Porto di Alghero** Banchina Dogana e Sanità 30 ormeggi (LOA 50m) e Molo Nord 400 ormeggi stanziali (LOA 15m) VHF ch 09 - ☎ 079 9893117 / 339 7329921 / banchina 333 3203547 - direzione@portodialghero.com - transitoconsorzio@portodialghero.com - www.portodialghero.com

**Centro Nautico Mar de Plata** 120 ormeggi (LOA 24m) VHF ch 09 - ☎ 347 6801749

**Centro Alghemar** circa 110 ormeggi ☎ 079 2491755

**Y.C. Aghero** circa 100 ormeggi riservati ai soci ☎ 079 952074 / 331 153 2788 yachtclubalghero@gmail.com - www.yachtclubalghero.com

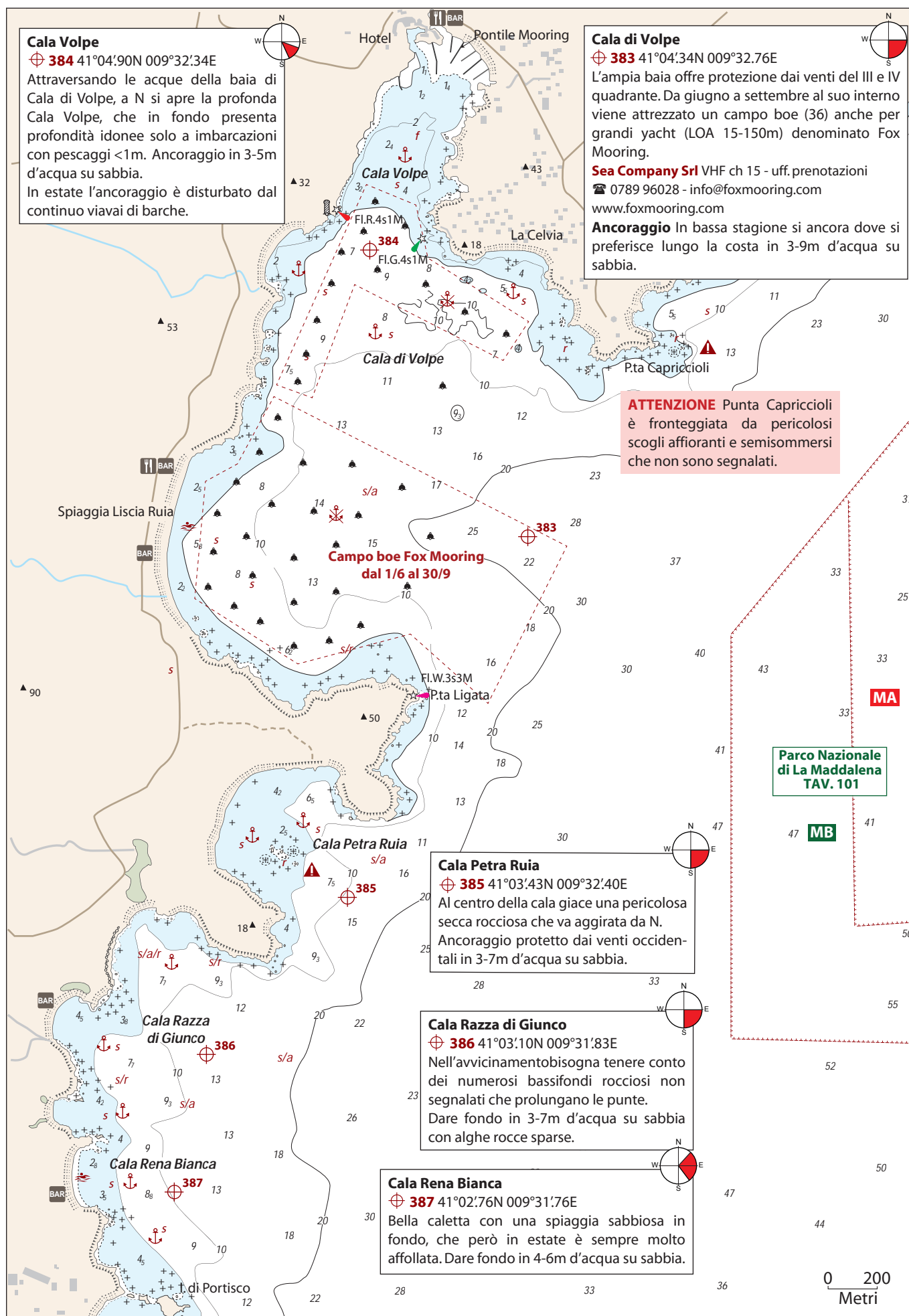
**CNA (Club Nautico Alghero)** 60 ormeggi (LOA 10m) ☎ 079 986958

**Cantiere Nautico Ambrosio** ☎ 079 952179 Pontile ☎ 368 7720829 Cantiere ☎ 330 318156 - ambrosioservizi.com

**Ser-Mar** 80 ormeggi (LOA 23m) VHF ch 09 ☎ 347 7720544 / 347 8578097 - info@ser-mar.it - www.ser-mar.it

**M.A.C.I.** 280 ormeggi (LOA 12m). ☎ 079 9892031

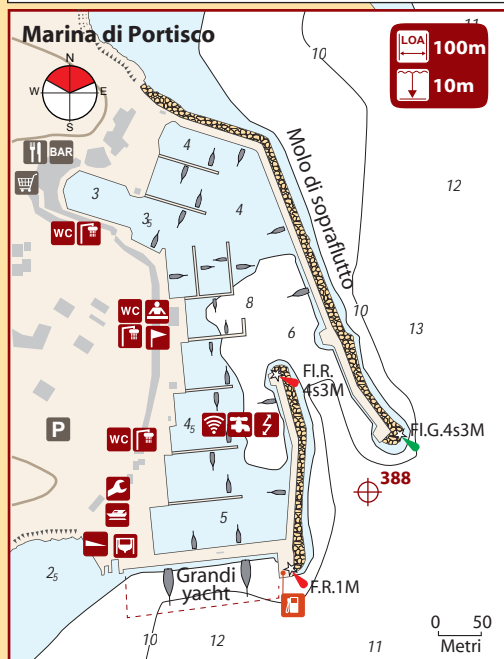
**Ufficio Circondariale Marittimo** VHF ch16 ☎ 079 953174/079 986811 - ucalghero@mit.gov.it



### Marina di Portisco $\oplus 388$ 41°01'93N 009°31'55E

Il moderno marina offre 589 ormeggi (LOA 100m, profondità 10-2m) di cui 83 assegnati al transito +16 per grandi yacht alla banchina a S dell'ingresso. Con forti venti da NW l'avvicinamento richiede cautela. Prima di accedere contattare la direzione.

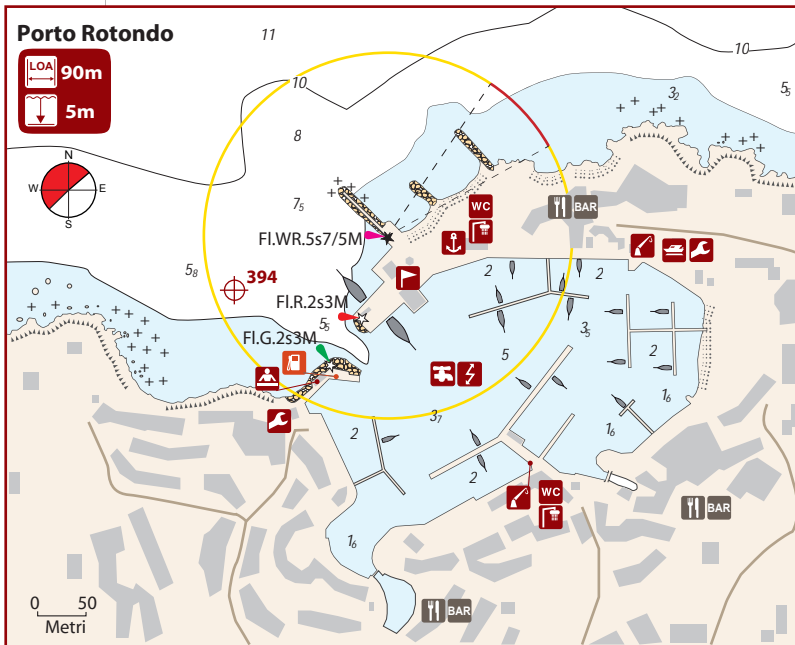
Contatti VHF ch 69 ☎ 0789 33520 - portisco@igymarinas.com  
www.igymarinas.com/it/marinas/igy-portisco-marina



### Porto Rotondo $\oplus 394$ 41°01'77N 009°32'55E

Il marina ospita 655 ormeggi (LOA 90m, prof. 5.5-2m) di cui 65 per il transito e 8 per grandi yacht su entrambi i lati del molo N all'ingresso della marina. Con forti venti da NW l'accesso impone cautela. Prima di entrare contattare la direzione, dopodiché, se autorizzati, avanzare con rotta 130°.

Contatti VHF ch 09 ☎ 0789 34203 www.marinadiportorotondo.it  
reservation@marinadiportorotondo.it  
Deleg. di Spiaggia ☎ 0789 563650 - dlportorotondo@mit.gov.it



### Marina Cala dei Sardi $\oplus 390$

41°01'67N 009°31'32E  
Piccola marina in fase di espansione, con 140 ormeggi (LOA 60m prof. 6-2.5m). Contattare la direzione:

Contatti VHF ch 08 ☎ 0789 1876125  
info@caladeisardi.it  
www.caladeisardi.it



### Marina di Portisco

### Golfo di Cugnana

$\oplus 389$

$\oplus 390$

$\oplus 391$

$\oplus 392$

$\oplus 393$

$\oplus 394$

$\oplus 395$

$\oplus 396$

$\oplus 397$

$\oplus 398$

$\oplus 399$

$\oplus 400$

$\oplus 401$

$\oplus 402$

$\oplus 403$

$\oplus 404$

$\oplus 405$

$\oplus 406$

$\oplus 407$

$\oplus 408$

$\oplus 409$

$\oplus 410$

$\oplus 411$

$\oplus 412$

$\oplus 413$

$\oplus 414$

$\oplus 415$

$\oplus 416$

$\oplus 417$

$\oplus 418$

$\oplus 419$

$\oplus 420$

$\oplus 421$

$\oplus 422$

$\oplus 423$

$\oplus 424$

$\oplus 425$

$\oplus 426$

$\oplus 427$

$\oplus 428$

$\oplus 429$

$\oplus 430$

$\oplus 431$

$\oplus 432$

$\oplus 433$

$\oplus 434$

$\oplus 435$

$\oplus 436$

$\oplus 437$

$\oplus 438$

$\oplus 439$

$\oplus 440$

$\oplus 441$

$\oplus 442$

$\oplus 443$

$\oplus 444$

$\oplus 445$

$\oplus 446$

$\oplus 447$

$\oplus 448$

$\oplus 449$

$\oplus 450$

$\oplus 451$

$\oplus 452$

$\oplus 453$

$\oplus 454$

$\oplus 455$

$\oplus 456$

$\oplus 457$

$\oplus 458$

$\oplus 459$

$\oplus 460$

$\oplus 461$

$\oplus 462$

$\oplus 463$

$\oplus 464$

$\oplus 465$

$\oplus 466$

$\oplus 467$

$\oplus 468$

$\oplus 469$

$\oplus 470$

$\oplus 471$

$\oplus 472$

$\oplus 473$

$\oplus 474$

$\oplus 475$

$\oplus 476$

$\oplus 477$

$\oplus 478$

$\oplus 479$

$\oplus 480$

$\oplus 481$

$\oplus 482$

$\oplus 483$

$\oplus 484$

$\oplus 485$

$\oplus 486$

$\oplus 487$

$\oplus 488$

$\oplus 489$

$\oplus 490$

$\oplus 491$

$\oplus 492$

$\oplus 493$

$\oplus 494$

$\oplus 495$

$\oplus 496$

$\oplus 497$

$\oplus 498$

$\oplus 499$

$\oplus 500$

$\oplus 501$

$\oplus 502$

$\oplus 503$

$\oplus 504$

$\oplus 505$

$\oplus 506$

$\oplus 507$

$\oplus 508$

$\oplus 509$

$\oplus 510$

$\oplus 511$

$\oplus 512$

$\oplus 513$

$\oplus 514$

$\oplus 515$

$\oplus 516$

$\oplus 517$

$\oplus 518$

$\oplus 519$

$\oplus 520$

$\oplus 521$

$\oplus 522$

$\oplus 523$

$\oplus 524$

$\oplus 525$

$\oplus 526$

$\oplus 527$

$\oplus 528$

$\oplus 529$

$\oplus 530$

$\oplus 531$

$\oplus 532$

$\oplus 533$

$\oplus 534$

$\oplus 535$

$\oplus 536$

$\oplus 537$

$\oplus 538$

$\oplus 539$

$\oplus 540$

$\oplus 541$

$\oplus 542$

$\oplus 543$

$\oplus 544$

$\oplus 545$

$\oplus 546$

$\oplus 547$

$\oplus 548$

$\oplus 549$

$\oplus 550$

$\oplus 551$

$\oplus 552$

$\oplus 553$

$\oplus 554$

$\oplus 555$

$\oplus 556$

$\oplus 557$

$\oplus 558$

$\oplus 559$

$\oplus 560$

$\oplus 561$

$\oplus 562$

$\oplus 563$

$\oplus 564$

$\oplus 565$

$\oplus 566$

$\oplus 567$

$\oplus 568$

$\oplus 569$

$\oplus 570$

$\oplus 571$

$\oplus 572$

$\oplus 573$

$\oplus 574$

$\oplus 575$

$\oplus 576$

$\oplus 577$

$\oplus 578$

$\oplus 579$

$\oplus 580$

$\oplus 581$

$\oplus 582$

$\oplus 583$

$\oplus 584$

$\oplus 585$

$\oplus 586$

$\oplus 587$

$\oplus 588$

$\oplus 589$

$\oplus 590$

$\oplus 591$

$\oplus 592$

$\oplus 593$

$\oplus 594$

$\oplus 595$

$\oplus 596$

$\oplus 597$

$\oplus 598$

$\oplus 599$

$\oplus 600$

$\oplus 601$

$\oplus 602$

$\oplus 603$

$\oplus 604$

$\oplus 605$

$\oplus 606$

$\oplus 607$

$\oplus 608$

$\oplus 609$

$\oplus 610$

$\oplus 611$

$\oplus 612$

$\oplus 613$

$\oplus 614$

$\oplus 615$



#### Aree Terrestri Protette Parco Nazionale di La Maddalena

**Zona TA Riserva integrale** Sono le aree terrestri di rilevante interesse naturalistico, con limitato o inesistente grado di antropizzazione.

**Zona TB Riserva generale** Sono le aree terrestri di rilevante interesse naturalistico, paesaggistico e storico o con maggiore grado di antropizzazione.

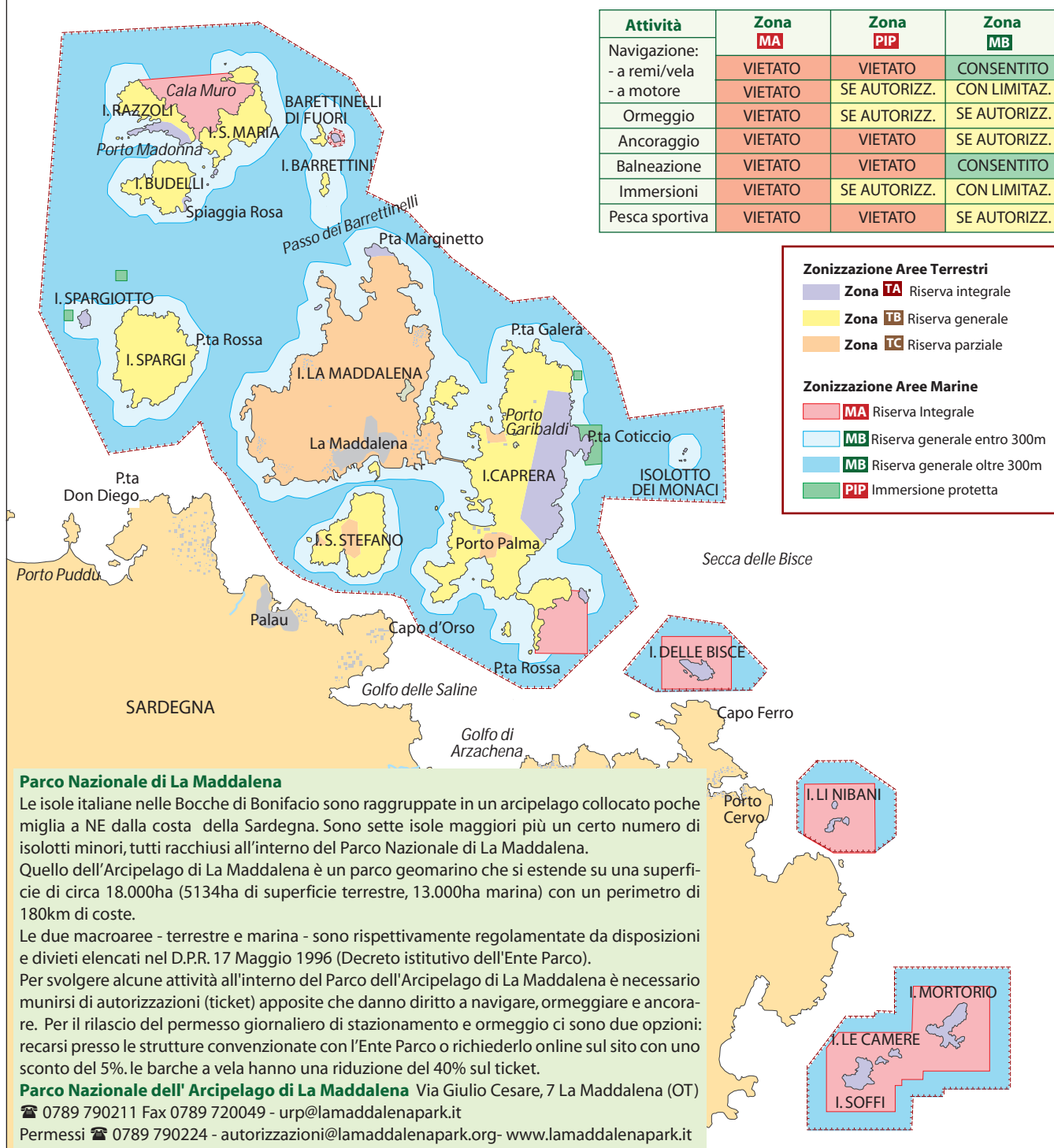
**Zona TC Riserva parziale** Sono le aree terrestri con accentuato grado di antropizzazione.

#### Area Marina Protetta Parco Nazionale di La Maddalena

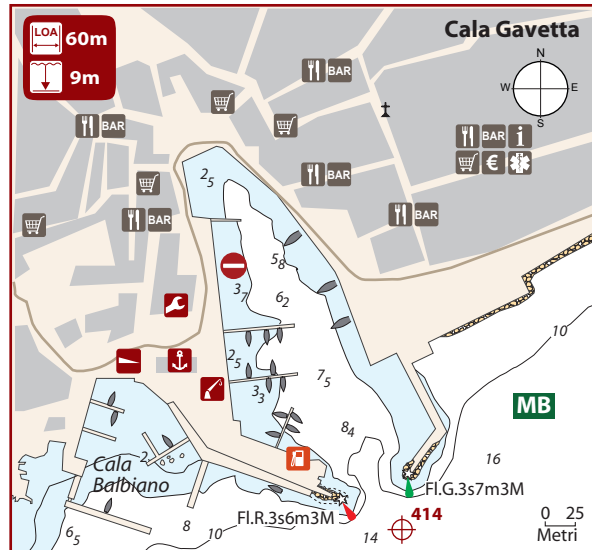
**Zona MA Zona marina di riserva integrale** Vietata qualsiasi attività non regolamentata. In assenza del Piano del Parco e relativo Regolamento, nelle zone MA non sono consentiti la navigazione, l'accesso e la sosta se non in caso di soccorso o per ricerca scientifica. In tutta l'area potranno essere predisposti, previa autorizzazione e regolamentazione dell'Ente Parco, ormeggi tramite gavitelli.

**Zona MB Riserva generale entro/oltre 300m dalla costa.** Dopo aver pagato il ticket d'ingresso è consentito: navigare liberamente, ormeggiare alle boe dell'Ente Parco, ancorare solo sui fondali sabbiosi o fangosi eccetto nelle aree particolarmente sensibili individuate e segnalate dall'Ente Parco. Dal 1/6 al 30/10 l'ormeggio e l'ancoraggio sono consentiti solo dall'alba al tramonto. La sosta notturna è concessa solo alle imbarcazioni dei residenti munite di serbatoi per la raccolta delle acque nere e grigie. Entro la fascia di 300m dalla costa è previsto un limite di velocità di 7 nodi, di 15 nodi oltre 300m dalla costa. L'uso delle moto d'acqua e lo sci nautico sono consentiti oltre i 300m dalla costa.

**Zona PIP Immersione protetta** Vietata la pesca. Navigazione, sosta, ormeggio e immersioni subacquee sono consentiti solo previa autorizzazione.



**AREA D - Da applicare alla TAV. 105 - Cala Gavetta - wp 414**



**Cala Gavetta** ⊕ **414** 41°12.58'N 009°24.35'E

Porto principale dell'isola con 140 ormeggi (LOA 60m profondità 12-2.5m). Prima di entrare è bene contattare la Capitaneria o il responsabile degli ormeggi per verificare la disponibilità. La sosta fino a due ore è gratuita. Attenzione ai frequenti traghetti in manovra. Gli ormeggi nella nuova darsena adiacente al porto (Cala Balbiano), sono molto disturbati dal viavai di imbarcazioni d'ogni tipo.

**Responsabile ormeggi** VHF ch74 ☎ 0789 730121  
cgavetta@yahoo.it - [www.portituristicilamaddalena.it](http://www.portituristicilamaddalena.it)

