

PORTOLANO CARTOGRAFICO 2

Mar Ligure - Tirreno Settentrionale - Corsica

Luca Tonghini

4 edizione 2023

ISBN 978 88 3610 186 3

Pagina 17 - Sostituire i collegamenti per la meteorologia nel web con i seguenti QrCode

La meteorologia nel Web



www.lamma.toscana.it



www.meteoam.it

Pagina 17 - Aggiungere le seguenti App:

La meteorologia nelle App



LaMMA Meteo



**Windy: Meteo,
vento, onde mare**

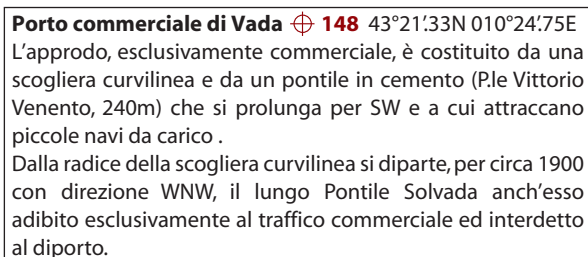
Sostituire con il seguente piano



Sostituire con il seguente piano



Sostituire con il seguente piano e box testo



AREA C - Pagina 62

Sostituire i seguenti testi

Litorale tra La Spezia e l'Argentario

Questo tratto è in gran parte sabbioso, alternato da tratti di costa e promontori rocciosi. I porti e gli approdi sono distribuiti lungo la costa a una distanza non superiore a 20M, tuttavia con burrasche di Libeccio non tutti sono accessibili agevolmente. Nella maggior parte dei casi vi sono ormeggi assegnati al transito, attrezzati con trappe su catenarie o gavitelli (se diversamente, è indicato sul relativo piano), forniti di acqua ed energia elettrica. In alta stagione spesso sono affollati ed è buona norma contattare preventivamente le strutture per verificare disponibilità e tariffe, che variano di anno in anno e a seconda della stagione.

METEO Nelle ore diurne si può instaurare una brezza da W-SW, che raramente supera Forza 4, e che si esaurisce la sera per essere sostituita da una leggera brezza notturna che spira da terra. Dall'autunno alla primavera i venti prevalenti soffiano dal I quadrante e le burrasche sono più frequenti. Un Maestrone che al tramonto non si smorza e anomalie nel regime di brezza annunciano un peggioramento del tempo. Se la Gorgona è visibile con straordinaria nitidezza si annunciano forti venti da W.

Un alto livello delle acque nel porto e nuvole sull'Isola Gorgona e sul Monte Nero preannunciano vento di Scirocco. Acque basse costanti e nuvole bianche sulla costa sono indizio di vento moderato di maestrone e tempo stabile.

Nubi a strisce a forma di osso di seppia sulla Corsica e strati bianchi con cirri sul Canale di Piombino annunciano Libeccio o burrasche da S.

Una bassa pressione sul Golfo di Genova porta venti di Tramontana e piogge.

AREA D - Pagina 90

Sostituire i seguenti testi

Arcipelago Toscano

Le isole dell'Arcipelago Toscano, situate tra la costa toscana e la Corsica, offrono solo qualche porto, ma in compenso abbondano di ridossi principalmente concentrati sull'Isola d'Elba, la maggiore del gruppo.

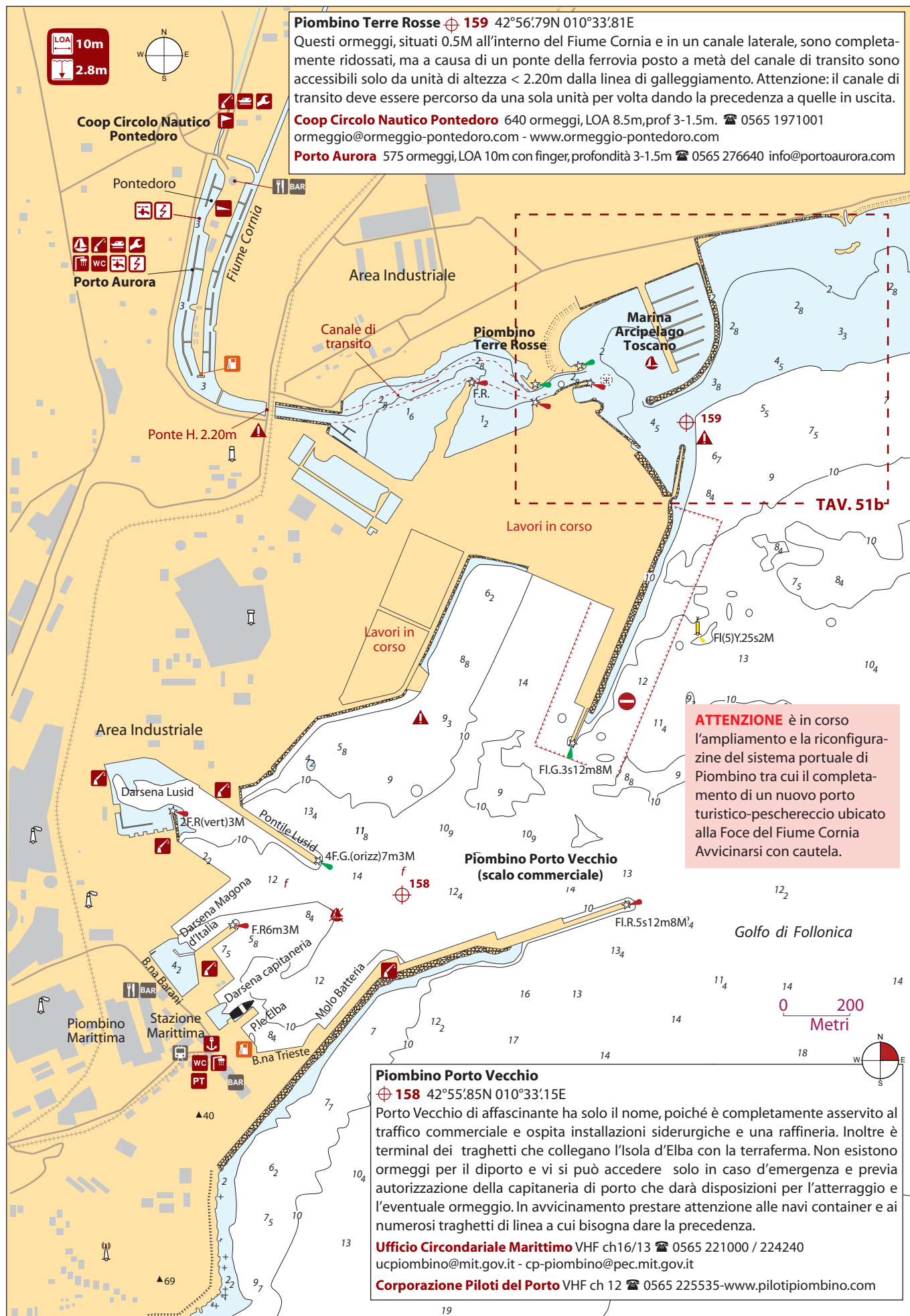
La maggior parte degli approdi dispone di ormeggi per il transito serviti di trappe su catenarie o gavitelli (se diversamente sarà indicato sul relativo piano), acqua ed energia elettrica. In alta stagione sono sempre affollati ed è buona norma contattare preventivamente il porto per verificare la disponibilità di ormeggio. Le tariffe portuali variano annualmente e in base alla stagione.

METEO Nelle ore diurne si può instaurare una brezza da W-SW, che raramente supera Forza 4, e che si esaurisce la sera per essere sostituita da una leggera brezza notturna che spira da terra. Dall'autunno alla primavera i venti prevalenti soffiano dal I quadrante e le burrasche sono più frequenti. Un Maestrone che al tramonto non si smorza e anomalie nel regime di brezza annunciano un peggioramento del tempo. Se la Gorgona è visibile con straordinaria nitidezza si annunciano forti venti da W.

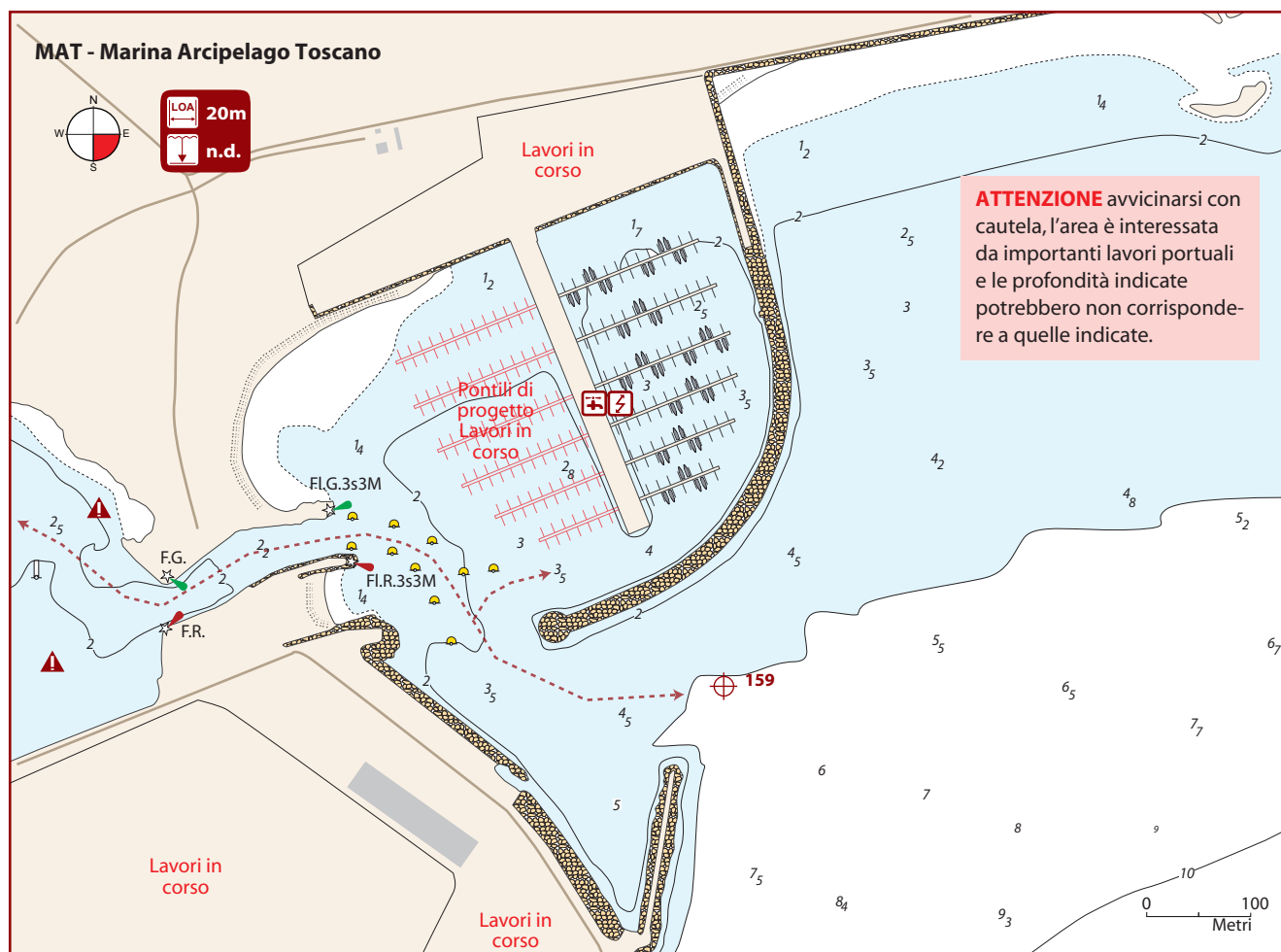
Un alto livello delle acque nel porto e nuvole sull'Isola Gorgona e sul Monte Nero preannunciano vento di Scirocco. Acque basse costanti e nuvole bianche sulla costa sono indizio di vento moderato di maestrone e tempo stabile.

Nubi a strisce a forma di osso di seppia sulla Corsica e strati bianchi con cirri sul Canale di Piombino annunciano Libeccio o burrasche da S.

Una bassa pressione sul Golfo di Genova porta venti di Tramontana e piogge.



AREA C - Inserire tra pag 80 e 81 il seguente piano: Nuovo marina in costruzione



MAT - Marina Arcipelago Toscano  **159** 42°56'.79N 010°33'.81E

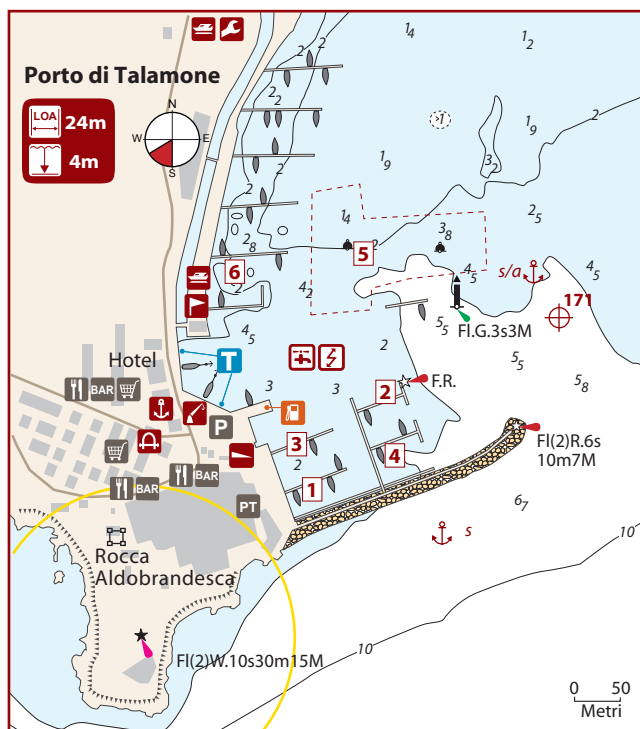
Contestualmente all'ampliamento del Porto Commerciale di Piombino è stato realizzato un porto alla foce del Fiume Cornia, in località Terre Rosse. Il nuovo porto, protetto da un frangiflutti a gomito, è destinato ad ospitare: imbarcazioni da diporto; cantieri navali; una zona per la pesca professionale; un'area dedicata al diportismo carrellabile; uno specchio acqueo per la nautica minore; una zona dedicata al Charter. L'approdo una volta completato oltre a tutti i servizi per il diporto disporrà di 685 ormeggi (LOA 20m, profondità n.d.), su pontili galleggianti dotati di finger e accoglierà anche imbarcazioni in transito.

I lavori di completamento della struttura sono ancora in corso. Nel dicembre del 2023 erano stati realizzati il frangiflutti, un tratto di banchina di riva, il molo centrale e i pontili nello specchio acqueo di levante. Alcuni ormeggi da subito sono stati occupati da imbarcazioni stanziali. Avvicinarsi con cautela, l'area è interessata da lavori portuali e le profondità indicate potrebbero non corrispondere.

Per maggiori informazioni si consiglia di contattare la Coop. la Chiusa di Pontedoro - Presidente - Lio Bastianini ☎ 333 5889444
Vicepres. - Fabio Biagi ☎ 329 4543431 - cooplachiusa@yahoo.it - www.marinaarcipelagotoscano.it

AREA C - Pagina 85 TAV. 56 - Porto di Talamone

Sostituire con il seguente piano



AREA E - Pagina 146 TAV. 109 - Sostituire box testo con il seguente:

Costa tra Centuri e Saint Florent Questo tratto non offre baie particolarmente suggestive o rifugi ai venti dominanti estivi (NW-SW) e di fatto i diportisti regolarmente lo evitano. Tuttavia in condizioni di calma o di vento favorevole (NE-SE) anche lungo questo tratto di costa vi sono ancoraggi che hanno un loro fascino e che possono essere utili per una sosta temporanea.