

CONTENUTO

DISTANZE E ROTTE PRINCIPALI	4
CARTE NAUTICHE TRADIZIONALI	5
AREE MARINE PROTETTE	7
SICUREZZA IN MARE	8
METEOROLOGIA	9

SARDEGNA	16
-----------------	----

AREA A COSTA EST	17
DA CAPO FIGARI A PORTO CORALLO	
TAVOLE 1-25	

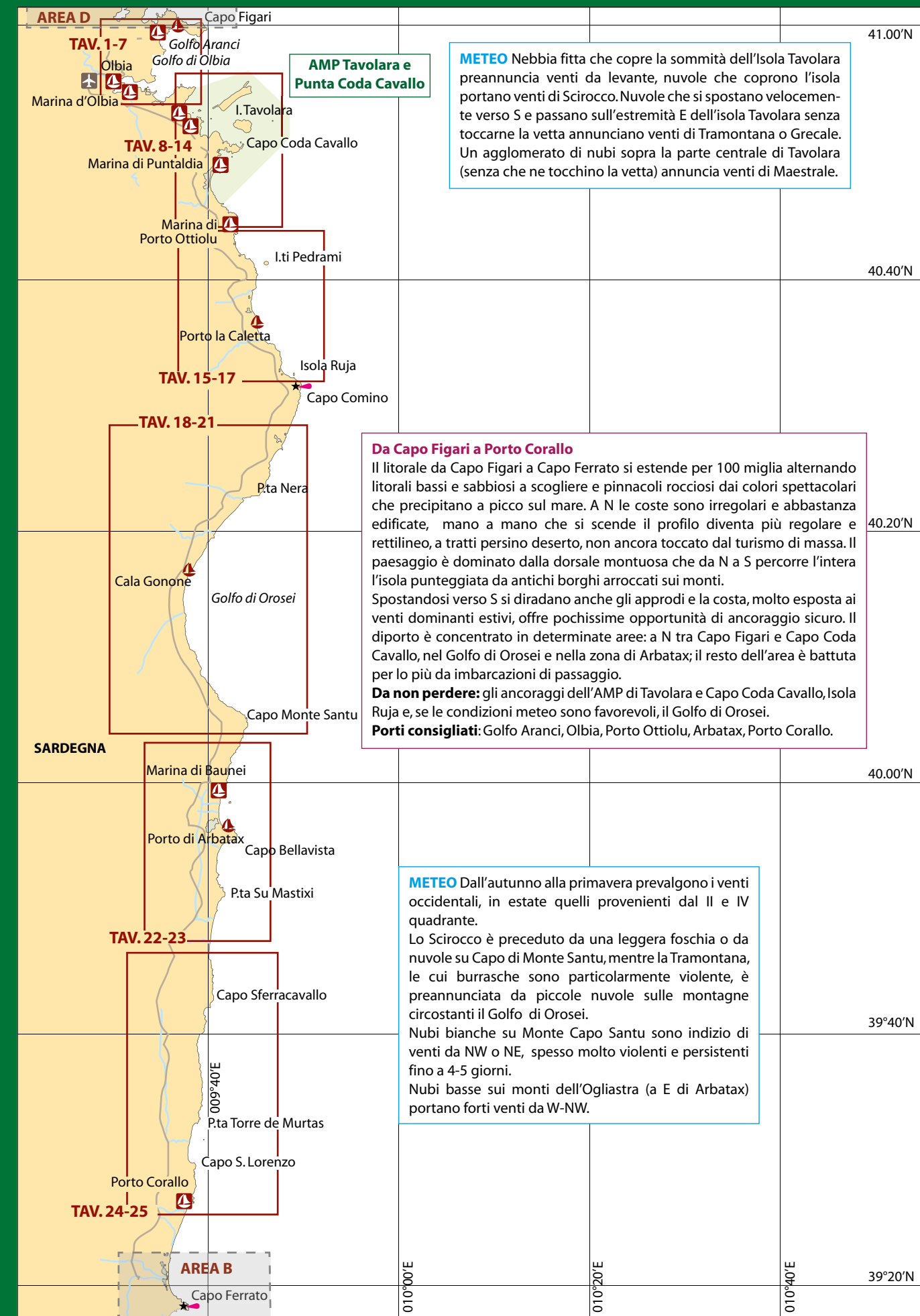
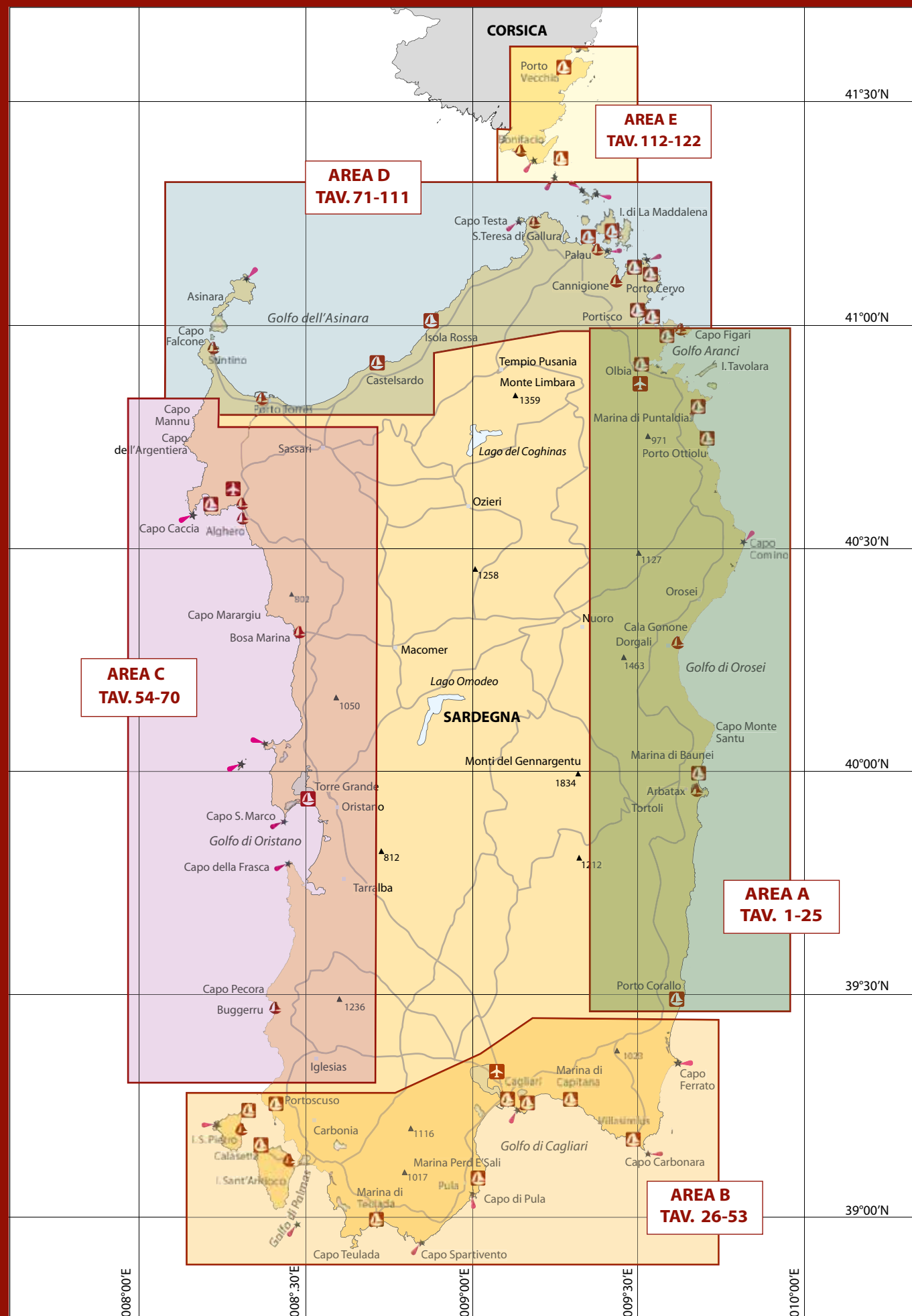
AREA B COSTA SUD	46
DA CAPO FERRATO A CAPO ALTANO	
TAVOLE 26-53	

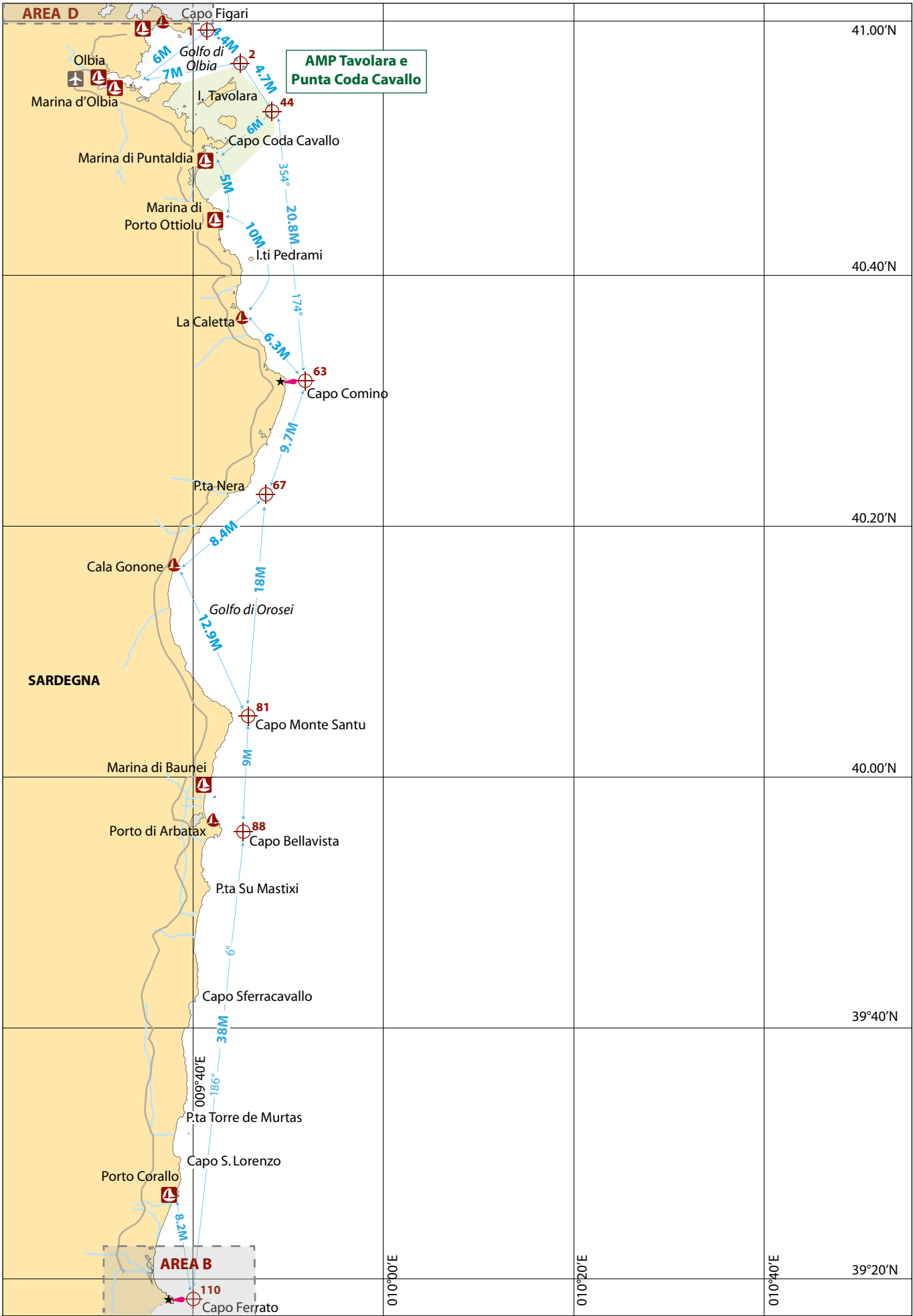
AREA C COST OVEST	77
DA CAPO ALTANO A CAPO MANNU	
TAVOLE 54-70	

AREA D COSTA NORD	98
DA PUNTA FURANA A CAPO FIGARI	
TAVOLE 71-111	

AREA E BOCHE DI BONIFACIO	145
TAVOLE 112-122	

INDICE	161
--------	-----





WAYPOINT DI NAVIGAZIONE COSTIERA E DISTANZE				
☉	DESCRIZIONE	COORDINATE IN WGS 84		TAVOLA
		LATITUDINE	LONGITUDINE	
1	0.5M da Capo Figari	40°59'.75N	009°40'.70E	1-2
2	I. Tavolara - 1000m da Punta Tumone	40°56'.35N	009°44'.42E	1
44	1M a W dell'Isolotto di Molarotto	40°52'.50N	009°48'.16E	7
63	0.5M a E di Capo Comino	40°31'.74N	009°50'.77E	14
67	0.5M a E di Punta Nera	40°22'.72N	009°46'.02E	17
81	0.5M a E di Capo di Monte Santu	40°04'.77N	009°44'.75E	17
88	1M a E di Capo Bellavista	39°55'.78N	009°44'.34E	21
110	1M a E di Capo Ferrato	39°18'.00N	009°39'.18E	25

PORTI E MARINA GUIDA RAPIDA DI CONSULTAZIONE															
☉	NOME	COORDINATE IN WGS 84		TAV.	🚤	⚓	🛥	🛢	🚚	⚡	🚿	🚽	🚿	🛩	🛖
		LATITUDINE	LONGITUDINE												
6	Porto di Golfo Aranci	40°59'.80N	009°37'.30E	3		•	nd	nd		4				•	•
7	Ormezzi di Golfo Aranci	40°59'.83N	009°37'.30E	3		•	130	33	•	3	•	•			
8	Marina di Baia Caddinas	40°59'.70N	009°36'.25E	3	•		115	23	•	2	•	•	•		
14	Olbia - Area cantieri nautici	40°55'.33N	009°33'.15E	5		•	100	30	•	3	•	•	•	•	•
15	Olbia - Sarda Nautica	40°55'.70N	009°31'.15E	5		•	nd	nd		3	•	•	•	•	•
16	Olbia - Lega Navale	40°55'.58N	009°30'.60E	6		•	nd	nd	•	3	•	•			
17	Olbia - Circolo Nautico	40°55'.30N	009°30'.58E	6	•		150	16	•	3	•	•			
18	Marina di Olbia	40°55'.05N	009°31'.45E	6	•		270	100	•	3	•	•	•		
27	Marina di Costa Corallina	40°53'.16N	009°37'.78E	9		•	140	11	•	1	•	•	•	•	•
30	I. Tavolara - Baia dello Spalmatore	40°53'.52N	009°40'.95E	9		•	45	nd	•	3					
33	Marina Porto S. Paolo	40°52'.90N	009°38'.25E	10	•		100	15	•	3	•	•			
49	Marina di Puntaldia	40°49'.00N	009°41'.40E	13	•		400	24	•	3	•	•	•	•	•
51	San Teodoro	40°46'.78N	009°40'.75E	14		•	nd	nd		3					
54	Marina di Porto Ottiolu	40°44'.30N	009°42'.80E	14	•		405	18	•	3	•	•	•	•	•
60	Siniscola - La Caletta	40°36'.51N	009°45'.38E	16		•	450	40	•	5	•	•	•	•	•
69	Porto di Orosei	40°21'.63N	009°42'.90E	19		•	nd	nd		1					
72	Cala Gonone	40°16'.85N	009°38'.31E	20		•	200	15	•	5		•	•		
83	Marina di Baunei	39°59'.35N	009°41'.60E	22	•		350	40	•	3	•	•	•	•	•
87	Marina di Arbatax	39°56'.30N	009°42'.15E	23		•	500	80	•	9	•	•	•	•	•
97	Porto Corallo - Marina di Villaputzu	39°26'.20N	009°38'.47E	25	•		400	30	•	5	•	•	•	•	•

nd: dato non disponibile

Marina / Porto turistico

Porto / Approdo con ormeggi

Numero ormeggi

Lunghezza fuori tutto

Transito

Carburante

Profondità in metri

Energia elettrica

Acqua

Servizi igienici

Docce

Scivolo

Travel-lift

Gru

Assistenza tecnica

SICUREZZA IN MARE AREA A

BOLLETTINI METEO

Bollettino meteo Mari d'Italia/Meteomar
(italiano e inglese)
VHF ch 68 - 156.425 MHz continuo
www.meteoam.it/meteomar/view
Aggiornamenti alle ore 00 - 06 - 12 - 18 GMT

Bollettino meteo stazioni radio costiere
0135, 0735, 1335, 1935 UTC

Radio Porto Cervo bollettino locale
VHF ch 26 (161.900 MHz), 28, 85

(italiano e inglese) con chiamata di preavviso sul ch 16
0150, 0750, 1350, 1950 UTC
Monte Moro (Nord Sardegna Stretto di Bonifacio)
VHF ch 28 - 162.000 MHz
Monte Tului VHF ch 83 - 161.775 MHz
Monte Serpeddi VHF ch 04 - 160.800 MHz

RAI Radio1 previsioni meteo fornite dal Servizio
Meteorologico dell'Aeronautica Militare tutti i giorni alle ore:
0615, 0715, 0915, 1115, 1215, 1415, 1515, 1715, 1815,
1920, 2115 UTC

CAPITANERIE DI PORTO

La Maddalena
Uffici ☎ 0789 730632 / 799351
Sala Operativa ☎ 0789 736709
lamaddalena@guardiacostiera.it

Olbia ☎ 0789 56360
cpolbia@mit.gov.it

Cagliari
Direzione Marittima ☎ 070 678861
Capitaneria di Porto ☎ 070 605171
cpcagliari@mit.gov.it

Guardia Costiera
☎ 1530 emergenza - VHF ch 16

CENTRI DI SOCCORSO IN MARE

☎ 112 numero d'emergenza europeo

MRSC Olbia ☎ 0789 56360
cpolbia@mit.gov.it

MRSC Cagliari ☎ 070 678861
cpcagliari@mit.gov.it

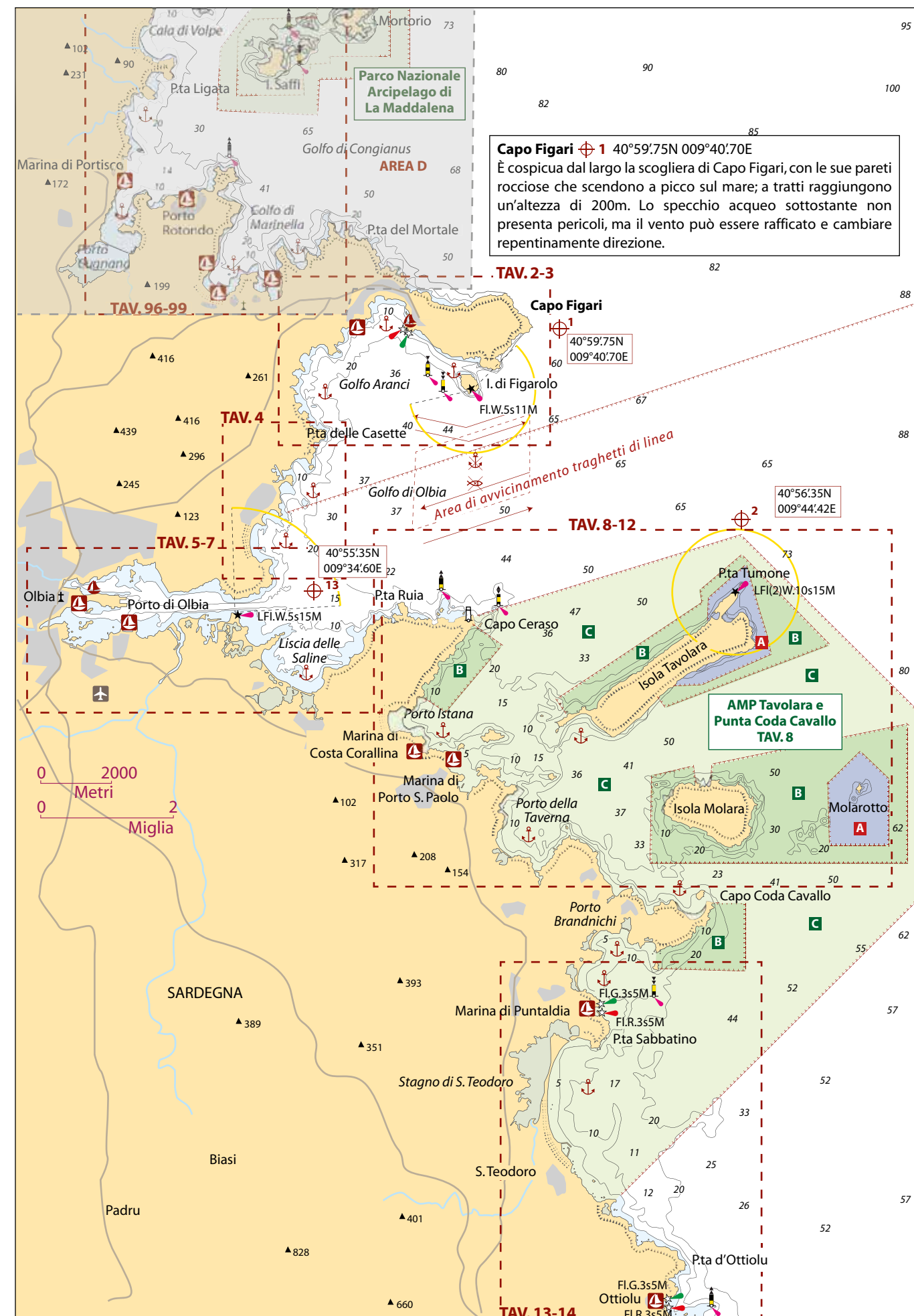
MRSC Livorno ☎ 0586 826011
cplivorno@guardiacostiera.gov.it

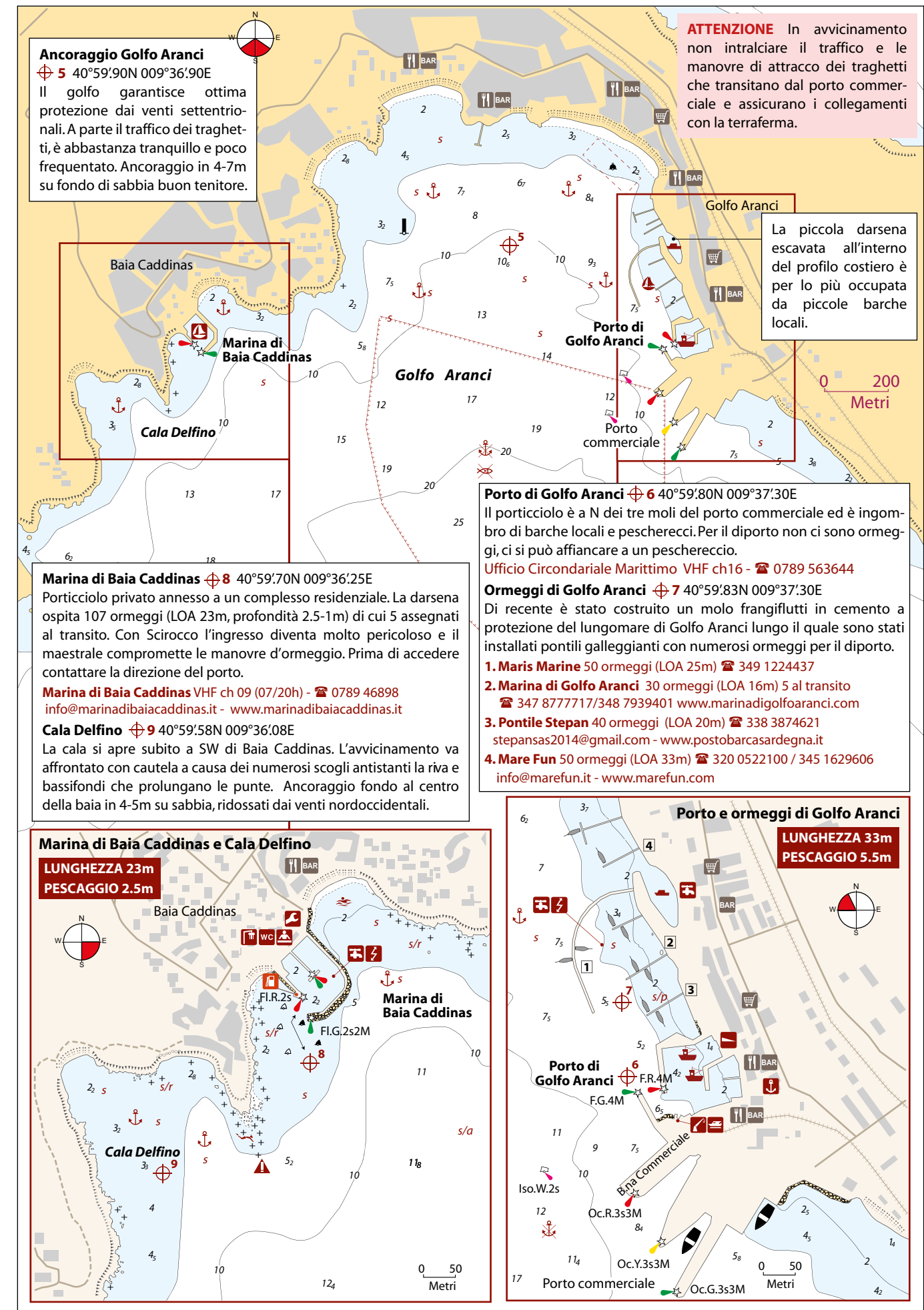
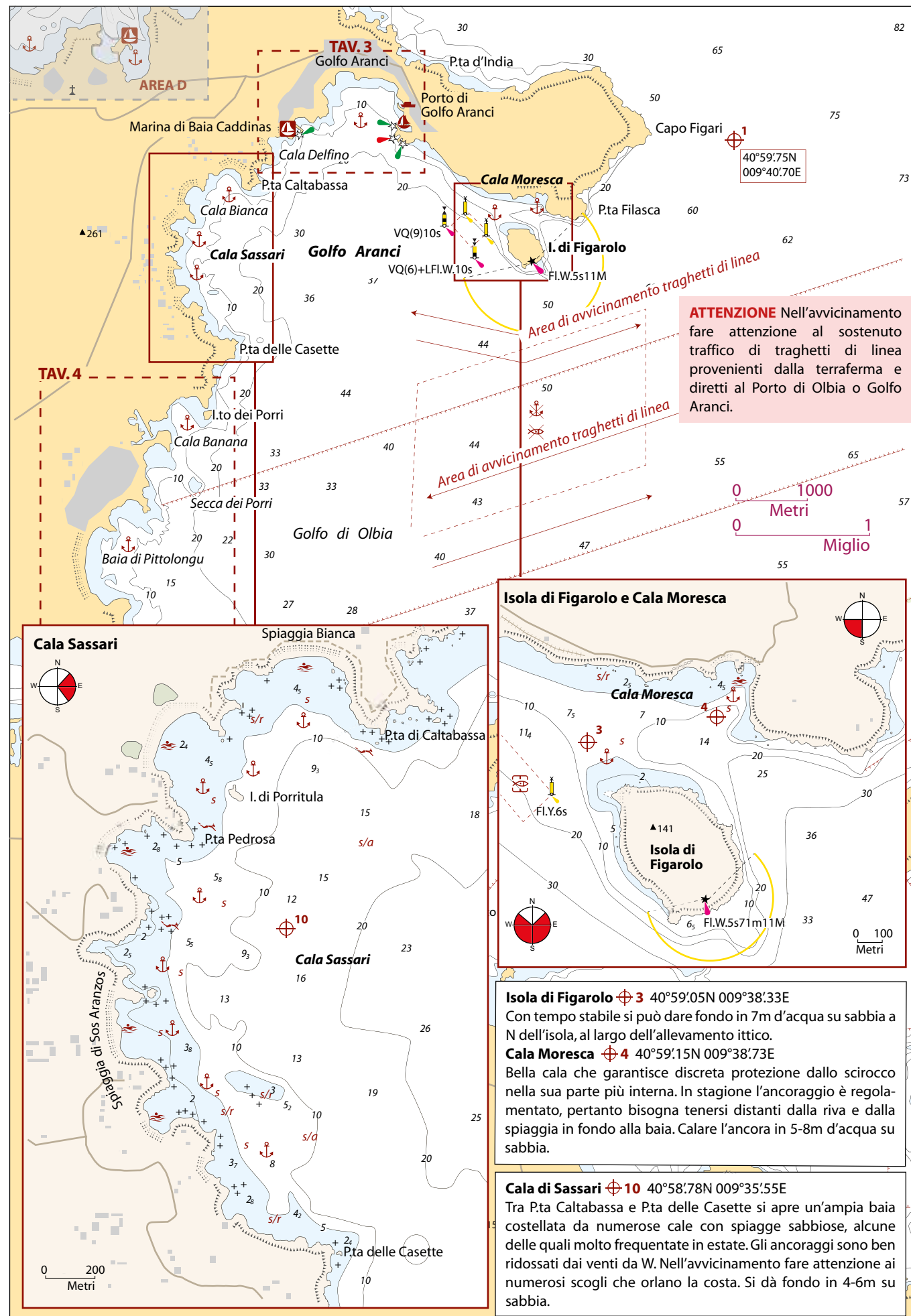
MRCC Roma MMSI 002 470 001
DSC VHF ch 70, 16 - DSC MF 2187.5 kHz, 2182 kHz
DSC HF 420.5, 6312, 8414.5 kHz
Direzione Marittima Roma Fiumicino
☎ 06 656171
cproma@mit.gov.it

Cross Med-En Course MMSI: 00 22 754 20
☎ +33 (0)4 95 201363 Fax +33 (0)4 95 225191
Telex: 460187 - ajaccio@mrscfr.eu
(inverno 0730-1900 estate 0730-2300)

CIRM Centro Internazionale Radio Medico
(in lingua italiana, inglese e francese)
☎ 06 59290263 / 348 3984229
Fax 06 5923331/2
telesoccorso@cirm.it - www.cirmmtmas.it
VHF e SSB/MF su tutte le stazioni radio costiere

radio.guardiacostiera.it





L.N.I. Olbia $\oplus 16$ 40°55'58N 009°30'60E
Alla radice del pontile centrale Isola Bianca ci sono due pontili in concessione alla LNI con qualche posto solo per i soci.

L.N.I. Olbia ☎ 0789 26165

Circolo Nautico Olbia

$\oplus 17$ 40°55'30N 009°30'58E

Bel porticciolo adiacente alla città e prospiciente il museo archeologico cittadino. L'approdo offre 150 ormeggi su pontili galleggianti (LOA 16m profondità 4-2.5m). Avanzare passando a S dell'Isola di Mezzo. Prima di entrare in porto contattare la direzione per verificare la disponibilità di ormeggi.

VHF ch72 - ☎ 0789 26187 / 327 9852177

www.circolonauticoolbia.it

info@circolonauticoolbia.it

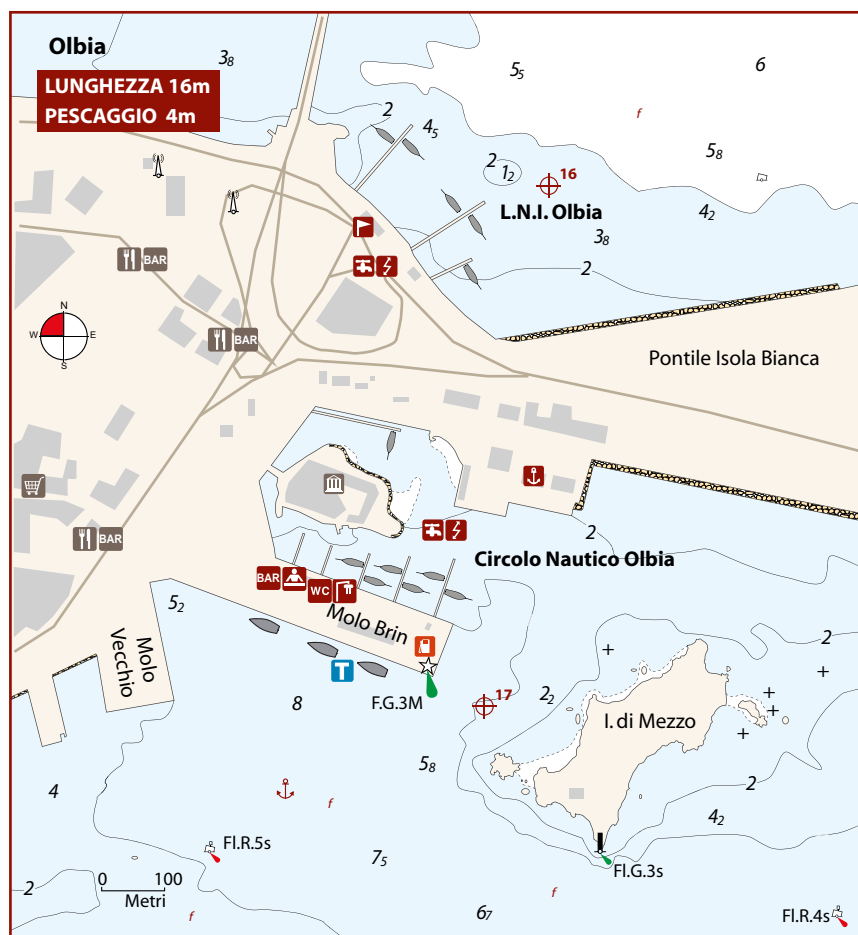
Ormeggio Molo Brin Le unità in transito possono ormeggiare liberamente sul lato S del Molo Brin, ma essendo molto alto e con pochi anelli d'ormeggio, risulta scomodo sia nelle operazioni di attracco che di sbarco o imbarco.

Direzione Marittima/Capitaneria di Porto

VHF ch 16 - ☎ 0789 56360

cpolbia@mit.gov.it

Ancoraggio Olbia Si può dare fondo in 3-7m d'acqua su fango o a S del Molo Brin facendo attenzione ai bassifondi antistanti la costa. L'ancoraggio è disturbato dal viavai di navi e imbarcazioni di ogni tipo.



Olbia

La città si affaccia su un grande golfo che funge da porto naturale. Non a caso, l'importanza della sua posizione strategica è testimoniata dalla presenza dell'uomo sin dal 4000-3500 a.C. Dopo l'Età del Bronzo arrivarono i Fenici, poi i Greci, ma i primi a insediarsi stabilmente furono i Cartaginesi (V-IV secolo a.C.), che la fortificarono con mura e torri. In epoca romana Olbia ebbe un ruolo centrale sulla costa nordorientale della Sardegna, caratteristica che tutt'oggi conserva. Grazie ad un efficace sistema portuale e al vicino aeroporto il traffico turistico e commerciale diretto in buona parte della Sardegna nord-orientale transita da Olbia.

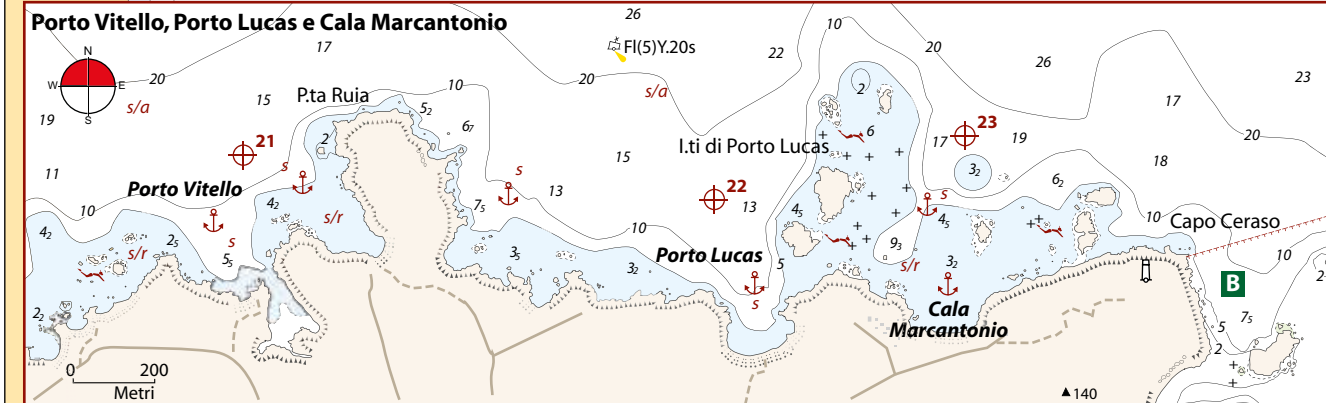
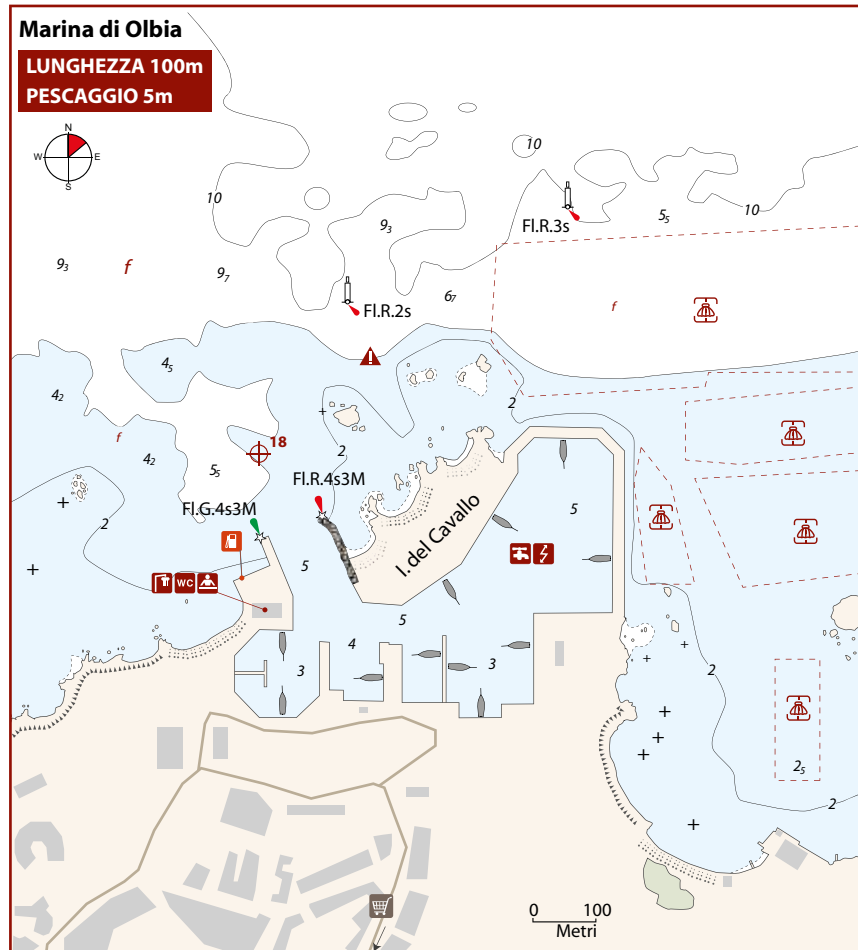
Marina di Olbia

$\oplus 18$ 40°55'05N 009°31'45E

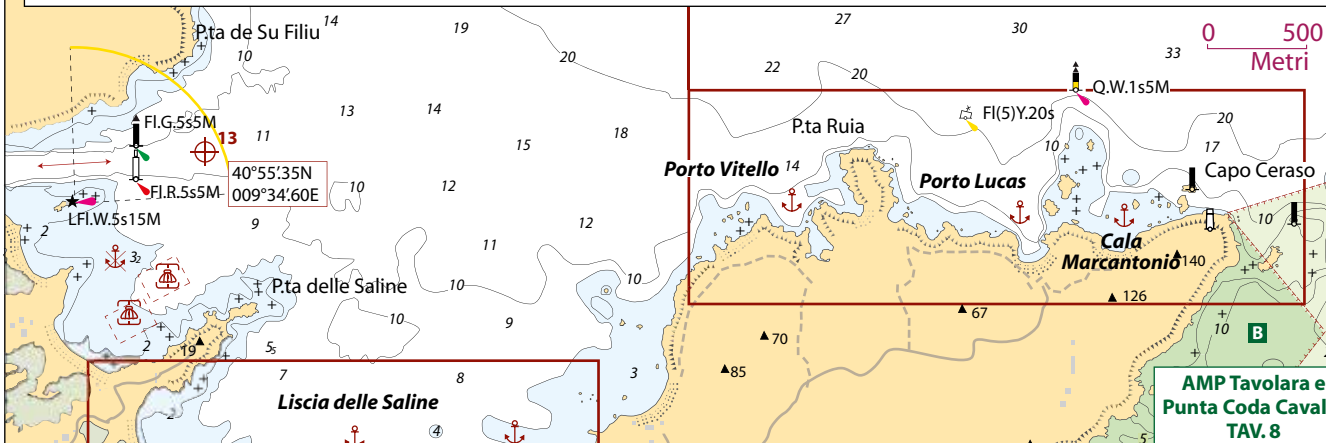
Il suggestivo marina è ricavato in due piccole baie delimitate da un isolotto e da alcuni scogli a cui bisogna fare attenzione durante l'avvicinamento. La darsena risulta ben protetta da tutti i venti e dispone di 270 ormeggi (LOA 100m, profondità 5-3m), più 2 per grandi yacht posti sulla banchina del distributore. Contattare anticipatamente la direzione per verificare la disponibilità d'ormeggio. Il marina offre un servizio navetta gratuito che collega il porto con il centro città e il vicino aeroporto.

VHF ch 09 - ☎ 0789 645030 / 338 8765449

info@moys.it - www.moys.it



Porto Vitello $\oplus 21$ 40°55'30N 009°37'00E **Porto Lucas** $\oplus 22$ 40°55'24N 009°37'83E **Cala Marcantonio** $\oplus 23$ 40°55'30N 009°38'20E
La costa rocciosa è interrotta da brevi spiagge sabbiose, che con mare calmo e vento favorevole possono essere avvicinate. A causa dei numerosi scogli semiaffioranti l'atterraggio richiede cautela. In stagione vengono predisposte zone riservate ai bagnanti dalle quali tenersi debitamente distanti. Ancoraggio in 3-7m d'acqua su sabbia o sabbia e roccia; qualora non si fosse certi della natura del fondo è consigliato l'uso del grippiale.



Liscia delle Saline $\oplus 19$ 40°54'45N 009°35'24E
L'ampia baia ha la prerogativa di essere poco frequentata e ottimamente ridossata dai venti meridionali. Si ancora dove si preferisce, in fondo alla baia, al largo della spiaggia in 3-5m su sabbia. L'angolo più protetto si trova a E dell'isolotto che divide in due la baia.

Li Cuncheddi $\oplus 20$ 40°54'50N 009°35'83E
Ancoraggio tranquillo che garantisce buona protezione dallo Scirocco. Dare fondo di fronte alla spiaggia in 3-6m su sabbia.

