











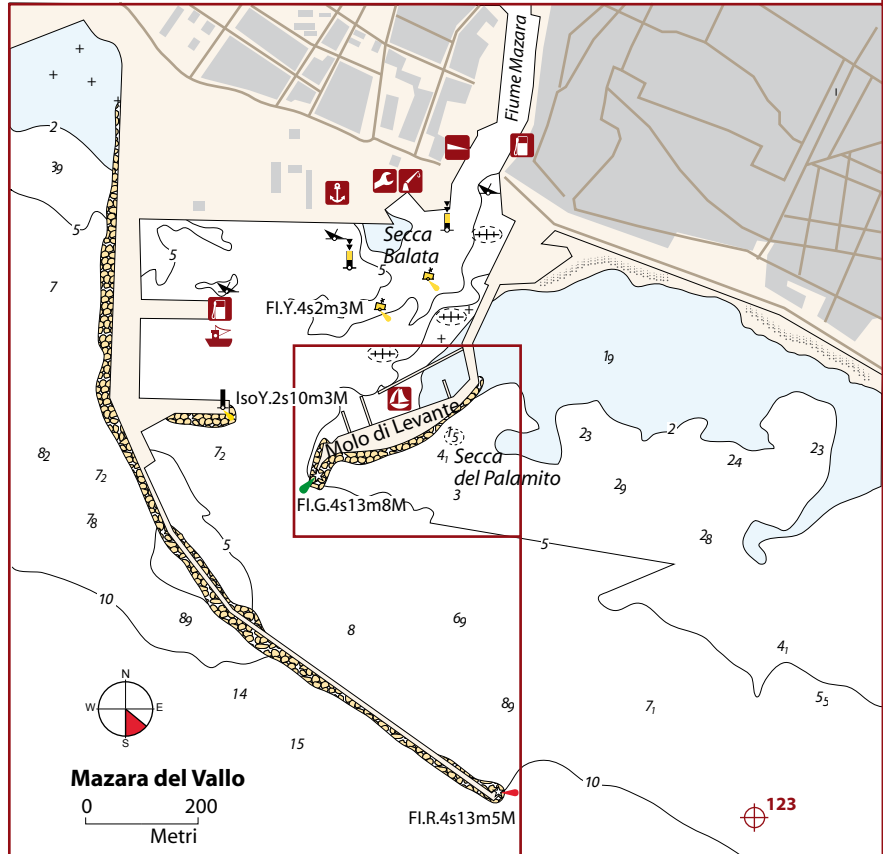
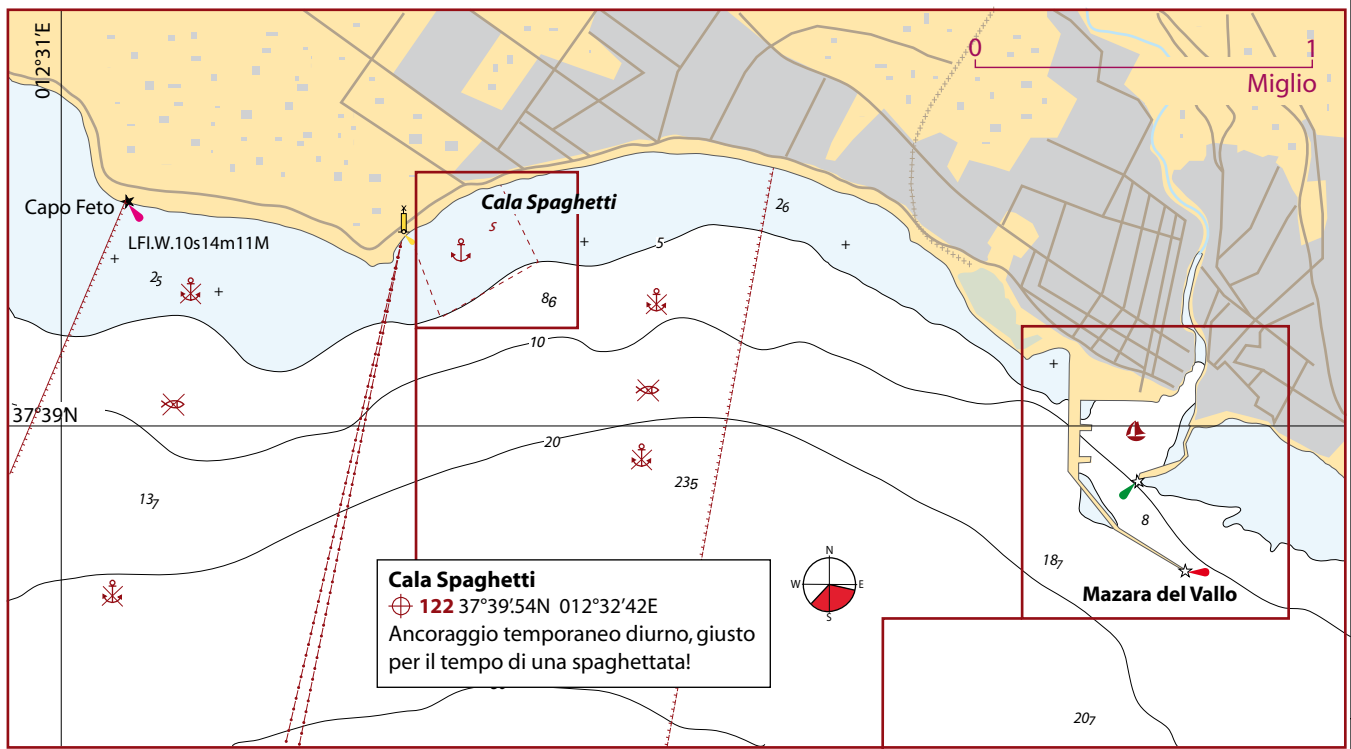


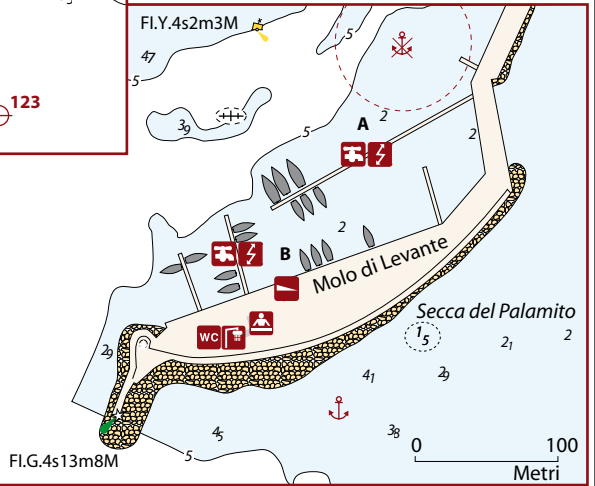
ANCORAGGI GUIDA RAPIDA DI CONSULTAZIONE												
	NOME	COORDINATE IN WGS 84		TAV.			 m					
		LATITUDINE	LONGITUDINE									
122	Cala Spaghetti	37°39'.54N	012°32'.42E	52	S	s	5	●		E/SW	●	
127	Capo San Marco	37°29'.12N	013°01'.29E	54	S		2-5	●		NE/NW	●	
136	Rada di Samperi	36°42'.75N	014°46'.58E	60	S	s	2-5	●	B-R	E/W	●	
137	Marina di Modica	36°42'.77N	014°46'.39E	60	S	s	2-5	●	B-R-N	SE/NW	●	

 **Protezione ancoraggio:** S = scarso B = buono E = eccellente  **Natura del fondo:** a = alghe f = fango g = ghiaia p = pietre/sassi  
= roccia s = sabbia  **Profondità in metri**  **Approdo con tender**  **Servizi a terra:** B = bar R = ristorante N = negozio  
 **Venti di traversia**  **Ancoraggio**  **Gavitelli**

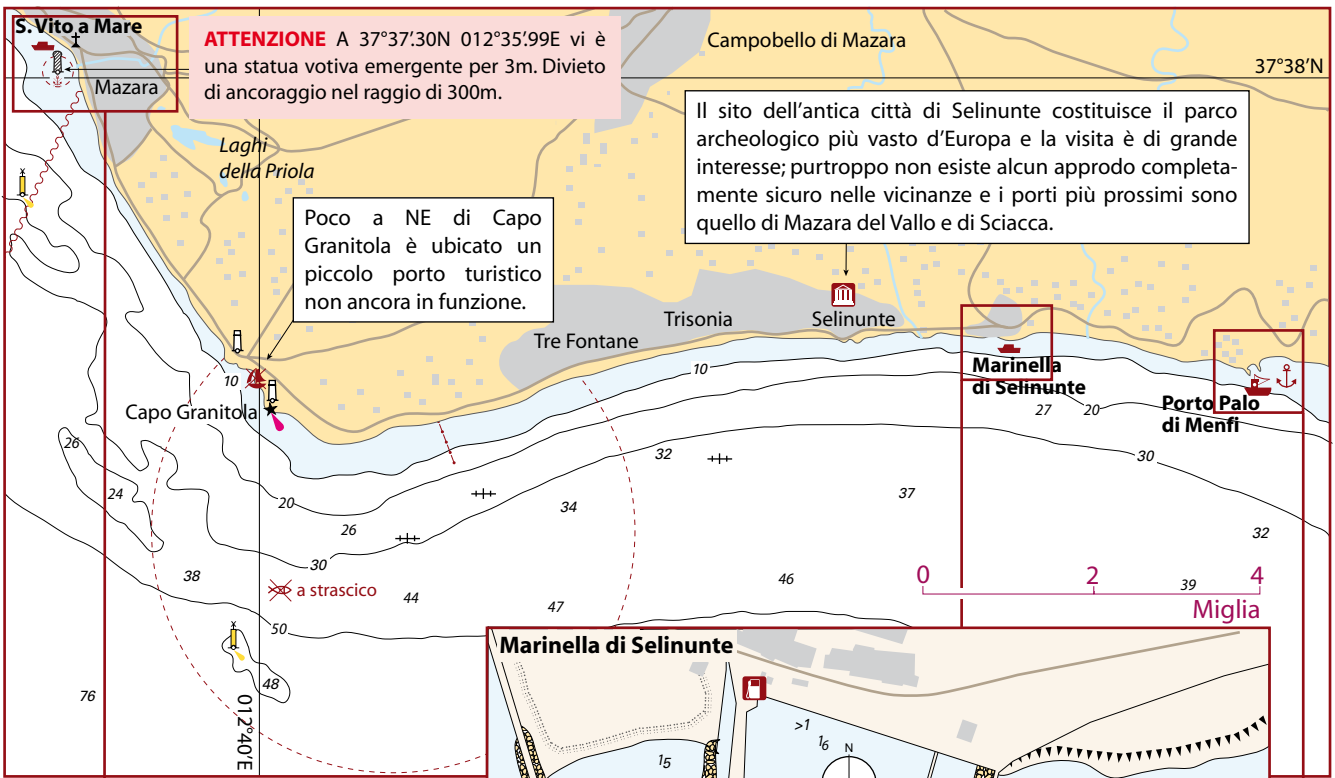




**Mazara del Vallo**  
123 37°38'26N 012°35'54E  
È il principale porto peschereccio italiano, molto attivo, merita senz'altro una sosta. Il porto si trova alla foce del fiume Mazara e si compone di un avamposto (dove è possibile dare fondo), di un bacino interno riservato ai pescherecci e di un porto canale. Le unità da diporto possono trovare ormeggio ai pontili galleggianti sul molo curvilineo di levante; occasionalmente si può anche trovare posto all'inizio del porto canale. L'accesso al porto non comporta particolari difficoltà anche in presenza di venti freschi da Scirocco, occorre solamente mantenersi ben allineati al centro dell'imboccatura. Nel canale interno, la Secca Balata, per altro ben segnalata, non comporta problemi per la navigazione. Dando fondo all'esterno del molo di levante ponendo attenzione alla Secca del Palamito, non segnalata.



- A - A.DI.NA**  
☎ +39 0923 90670 - VHF ch 16 - 125 posti (LOA 25m)
- B - Lega Navale Molo di Levante**  
☎ +39 34054606790 - 23 posti (LOA 15m)
- TAV. 51** Porto sicuro più vicino verso W **Porto di Marsala** a 13M.  
**TAV. 53** Porto più vicino verso E **Porto Palo di Menfi** a 18M.



**San Vito a Mare** 124 37°38'50N 012°36'06E  
Minuscolo porticciolo con fondali inferiori a 1m, adatto solo a gommoni e unità minori.

**Porto Palo di Menfi**  
126 37°34'33N 012°54'70E  
Un porto a prevalente utilizzo di piccoli pescherecci, su cui si affaccia un modesto villaggio. Il porto è unicamente accessibile a unità con pescaggio inferiore al metro. È possibile ancorare a NE del molo di sottoflutto di fronte a una spiaggia sabbiosa, prestando attenzione alle numerose cime galleggianti dei gavetti delle barche da pesca locali. Il ridosso è buono solo con venti settentrionali, sufficiente con venti moderati dal III quadrante.  
**TAV. 52** Prossimo porto sicuro verso W **Mazara del Vallo** a 15M.  
**TAV. 54** Prossimo porto sicuro verso E **Porto di Sciacca** a 17M.

