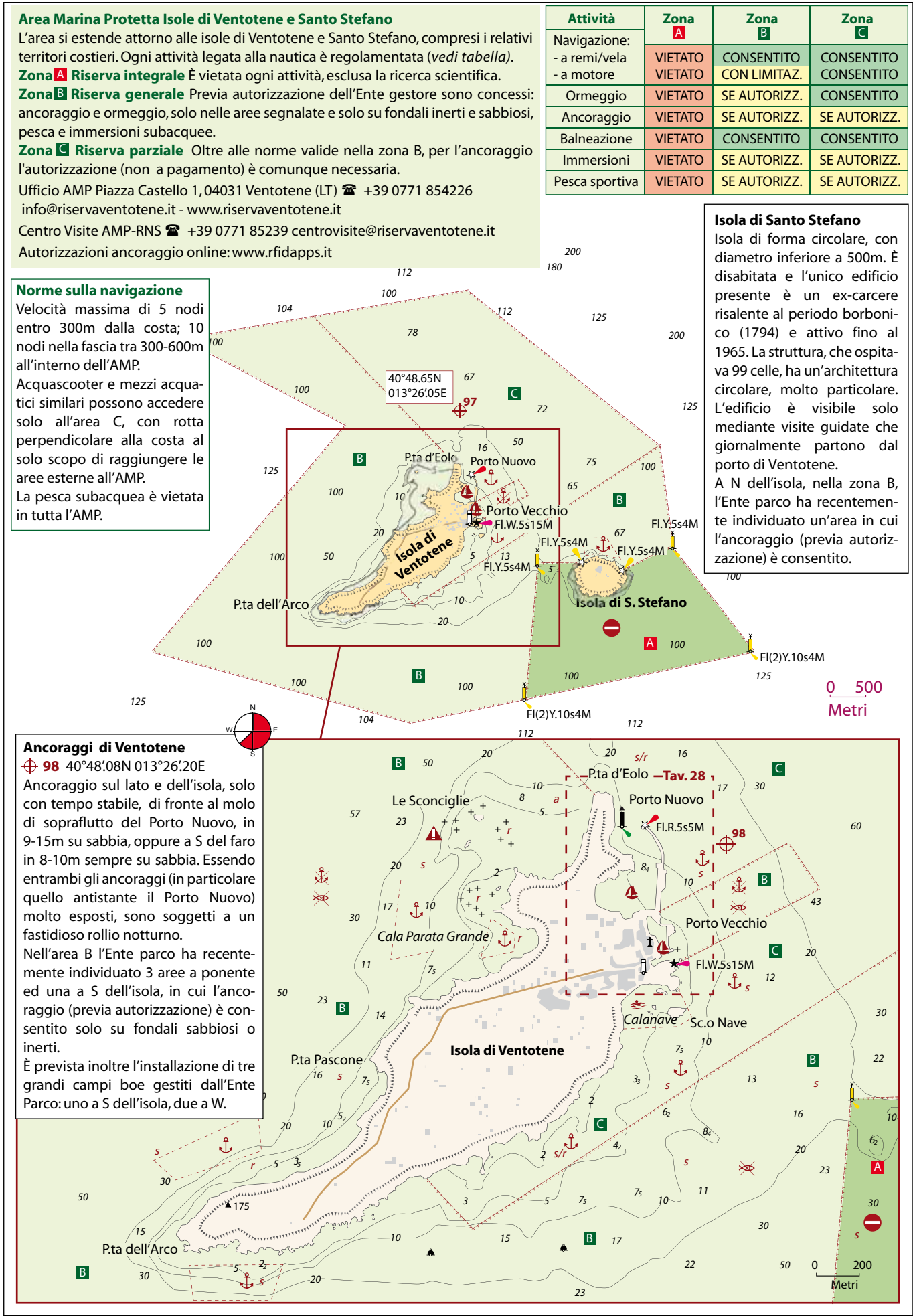
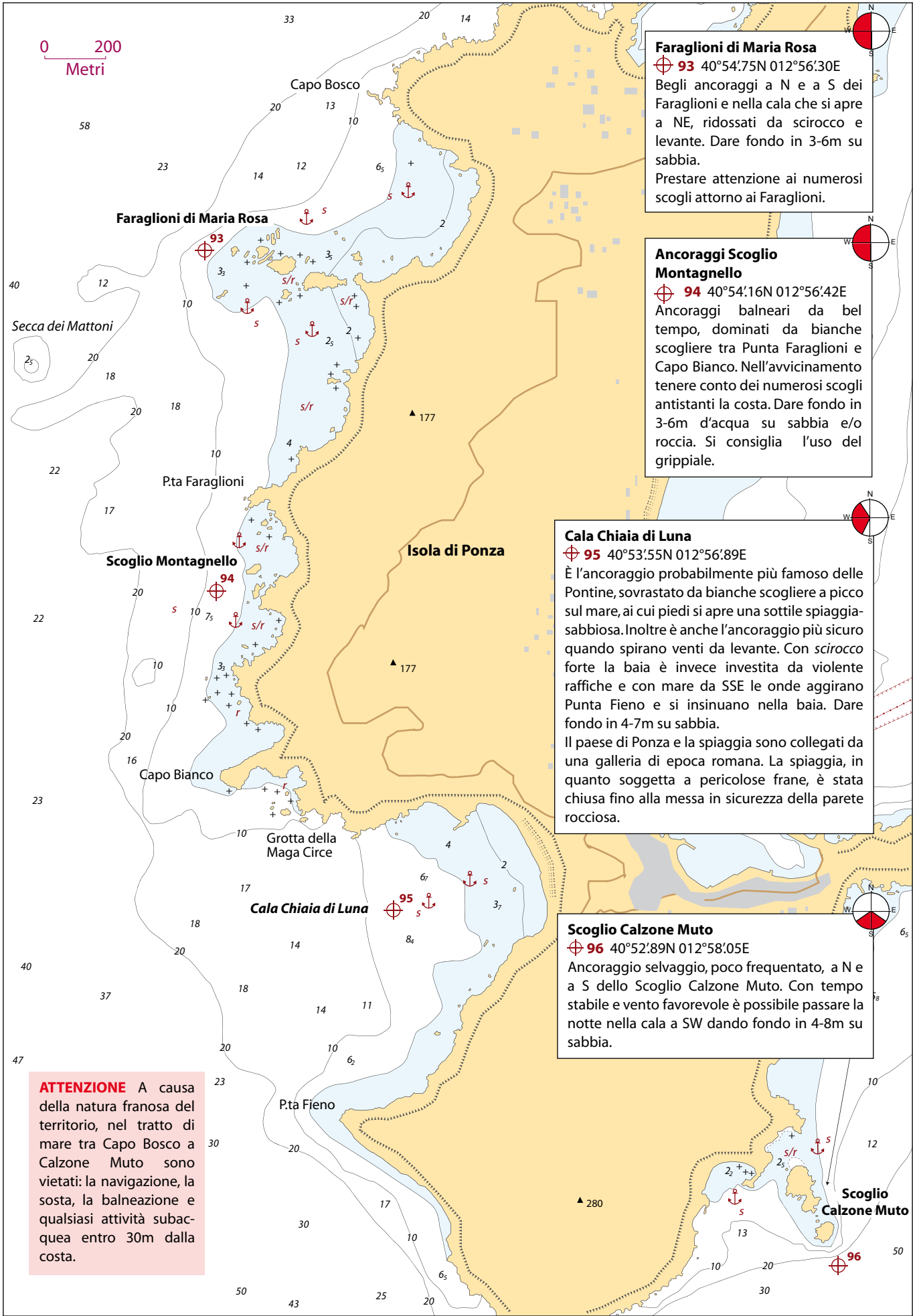


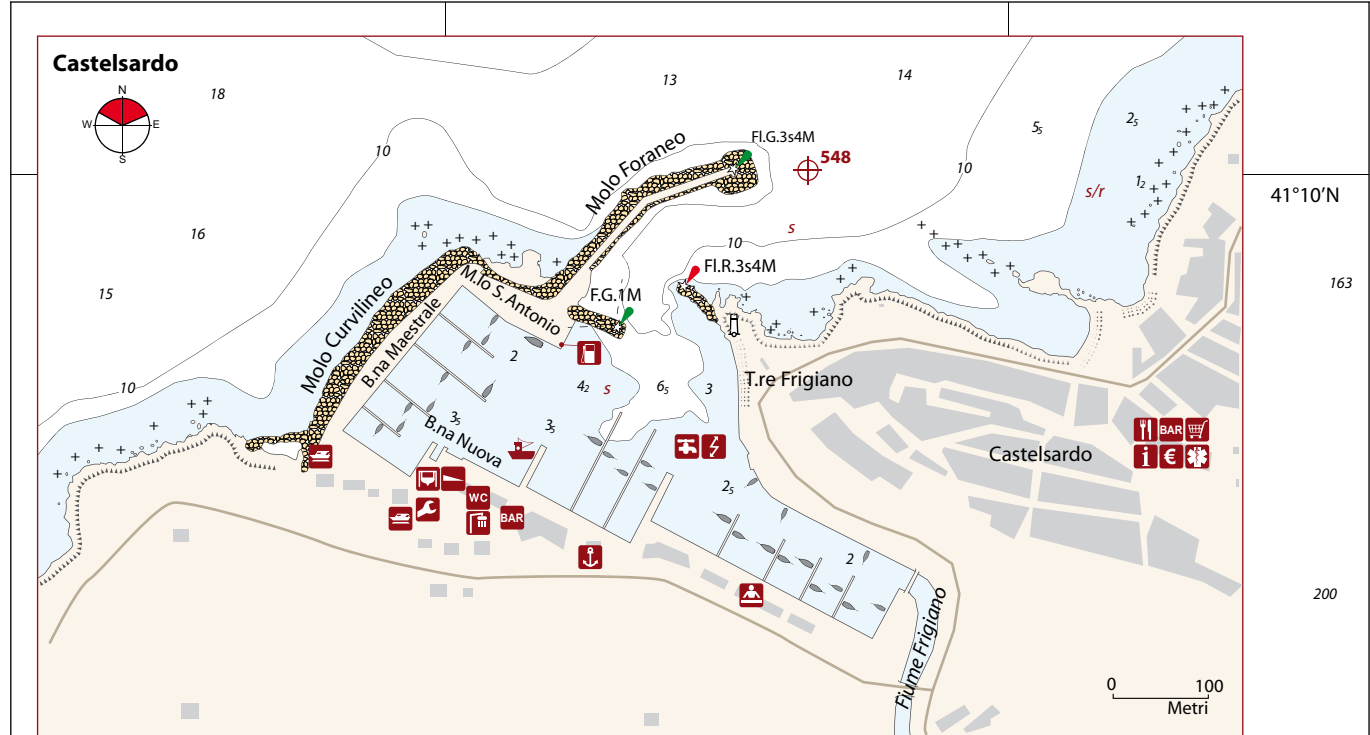
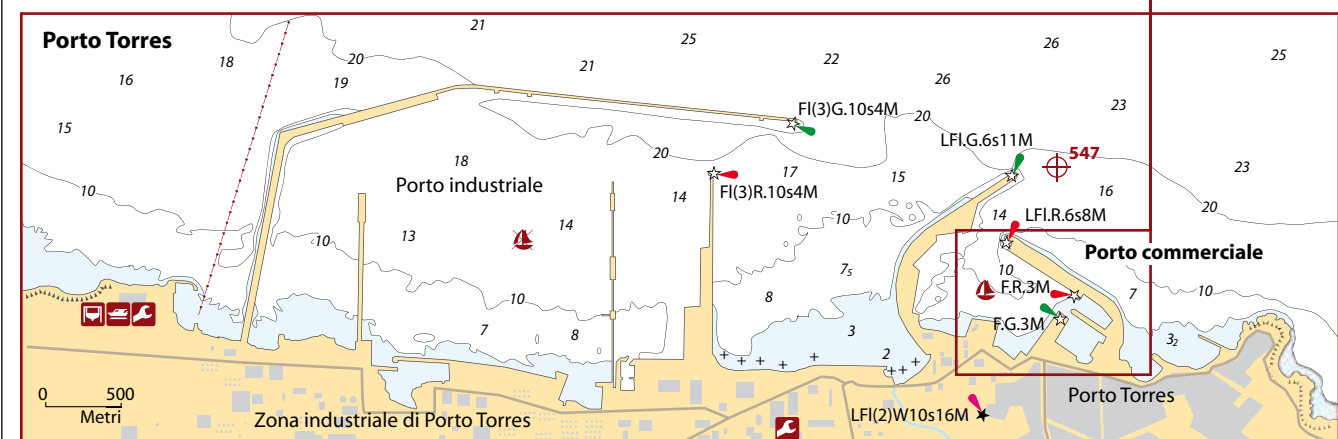
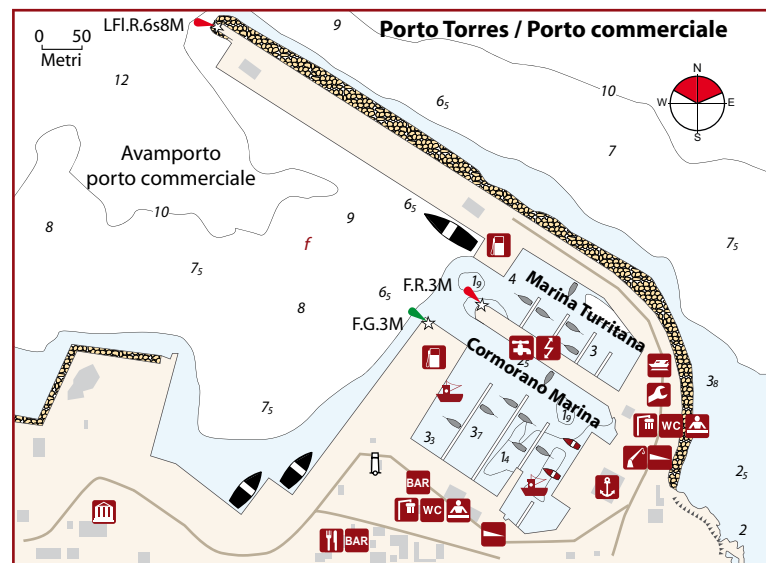
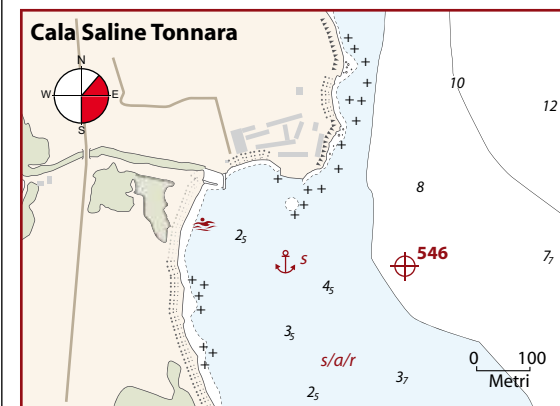
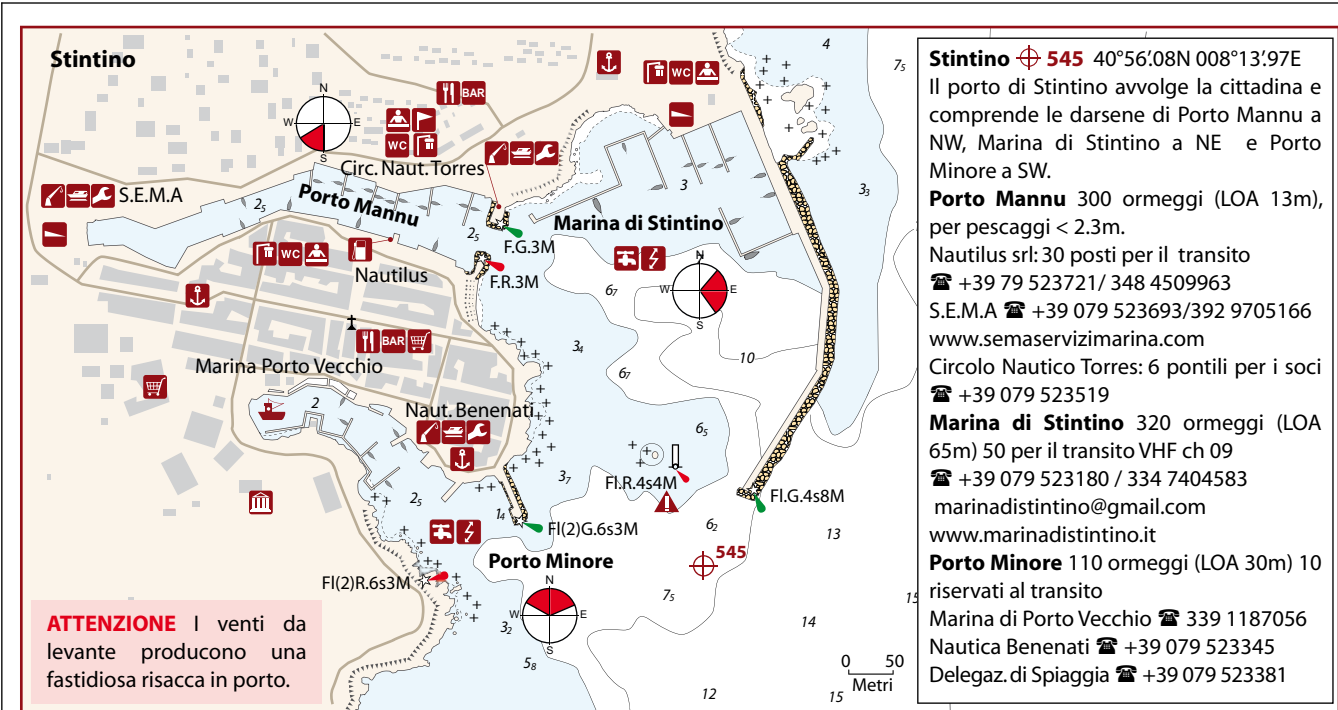
CONTENUTO

DISTANZE E ROTTE PRINCIPALI	4
CARTE NAUTICHE TRADIZIONALI	5
CARTOGRAFIA ELETTRONICA	10
AREE MARINE PROTETTE	11
SICUREZZA IN MARE	12
METEOROLOGIA	13

AREA A DALL’ ARGENTARIO A CAPO LINARO TAVOLE 1-11	20
AREA B DA CAPO LINARO A CAPO CIRCEO TAVOLE 12-20	35
AREA C DA CAPO CIRCEO A CAPO MISENO TAVOLE 21-45	48
AREA D DA CAPO MISENO A PUNTA LICOSA TAVOLE 46-70	78
AREA E DA PUNTA LICOSA A SAPRI TAVOLE 71-77	108
AREA F SARDEGNA COSTA EST DA CAPO FIGARI A PORTO CORALLO TAVOLE 78-102	119
AREA G SARDEGNA COSTA SUD DA CAPO FERRATO A CAPO ALTANO TAVOLE 103-130	150
AREA H SARDEGNA COST OVEST DA CAPO ALTANO A CAPO MANNU TAVOLE 131-147	183
AREA I SARDEGNA COSTA NORD DA PUNTA FURANA A CAPO FIGARI TAVOLE 148-188	205

INDICE	254
--------	-----





Castelsardo $\oplus 548$ 40°54'95N 008°42'30E
Di giorno è cospicuo dal largo il borgo medievale di Castelsardo, arroccato su un promontorio roccioso a levante del porto. Avvicinandosi si distingue la diga foranea e la torre Frigiano all'imboccatura. Di notte l'illuminazione della cittadina e delle località vicine rende difficile l'individuazione delle luci di via che conducono al porto, ben visibili solo una volta giunti sottocosta. Con forti venti da NW si forma un'insidiosa onda e l'accesso al porto risulta pericoloso. Il porto ospita 500 ormeggi (LOA 37m) in concessione al Comune, con alcuni posti assegnati al transito. Prima di entrare contattare la direzione e/o seguire le direttive del personale.
Porto Turistico VHF ch 09 - ☎ +39 079 479010 - info@portodicastelsardo.com
www.portodicastelsardo.com
Coop. il Cigno ☎ +39 079 471259 / 471339
Ufficio Locale Marittimo VHF ch 16 ☎ +39 079 470916 - lccastelsardo@mit.gov.it

