

GARDA

Il toponimo Garda è di origine longobarda, dal termine *warda*, che significa guardia, punto di osservazione militare, in riferimento alla fortezza che un tempo sorgeva sulla Rocca del Garda, l'imponente promontorio che sovrasta il piccolo abitato. La fortezza fu eretta a difesa delle invasioni barbariche nell'Alto Medioevo intorno all'anno mille e fu poi abbattuta dalla Repubblica della Serenissima che inglobò Garda nei dieci comuni facenti parte del consiglio della "Gardesana dell'Acqua". Palazzo dei Capitani e Palazzo Fregoso nel nucleo storico testimoniano il periodo di prosperità del borgo sotto il lungo dominio di Venezia. Noto l'edificio di Villa Albertini, una dimora cinquecentesca caratterizzata dalle sue torri di colore rosso, circondata da un magnifico parco visitabile. Nelle immediate vicinanze di Garda si trova l'incantevole località Punta San Vigilio.



PUNTA SAN VIGILIO

⊕39 45°34'.20N 010°40'.18E

Una penisola, ultima propaggine del Monte Baldo, che si protende a formare una delle località più incantevoli del lago, sulla quale troviamo la cinquecentesca Villa Guarienti con un bel parco all'italiana e un minuscolo borgo con un'antica chiesetta e un albergo, raccolto attorno al porticciolo di pesca, con servizio bar e ristorante di alto livello. Le barche possono stare alla fonda nello specchio acqueo antistante (in stagione l'hotel offre anche un servizio navetta) oppure entrare nella piccola darsena (pescaggio max. 1,5m) previo contatto con la struttura se si intende usufruire del bar o del ristorante. Il tutto è incorniciato da una lussureggiante vegetazione di ulivi e cipressi. Qui le acque assumono splendide sfumature che vanno dal blu intenso al verde smeraldo, particolarmente suggestivo il luogo al tramonto. Sin dal passato lo hanno celebrato i primi viaggiatori, poeti e celebrità, quali Maria Luisa d'Austria,

Winston Churchill e membri della famiglia reale inglese ospitati nella bella villa.

ATTENZIONE Un gruppo di scogli emersi e sommersi, denominati Scoglio della Stella, fronteggiano l'imboccatura del porticciolo, accessibile attraverso il passaggio tra lo scoglio stesso e il pontile in pietra per lo sbarco a terra.

Tel. 045 7256688 - www.locanda-sanvigilio.it - info@locanda-sanvigilio.it

Baia delle Sirene, che intaglia il lato nord della penisola, è ideale per una nuotata grazie alla limpidezza e alla tranquillità delle sue acque protette. Attualmente vige il divieto di transito e sosta all'interno della baia, riservata alla balneazione.

ATTENZIONE Vige il divieto di navigazione, attracco, ancoraggio e ormeggio entro 300m dalla riva, evidenziato dalla presenza di boe, nel tratto costiero tra località Corno e Punta San Vigilio (vedi Tavola 13).



GARDA - PORTO NUOVO

⊕40 45°34'.36N 010°42'.11E

Porto Nuovo è un ampio bacino, protetto da un lungo molo frangiflutti in cemento, al cui interno stanziano barche a vela e a motore di medie dimensioni con ormeggi su concessione. Disponibili una banchina carburante, scivolo di alaggio e servizio bar. In alternativa vi sono alcuni corpi morti e trappe per un **ormeggio temporaneo (O.T.)** subito a est del distributore carburante.

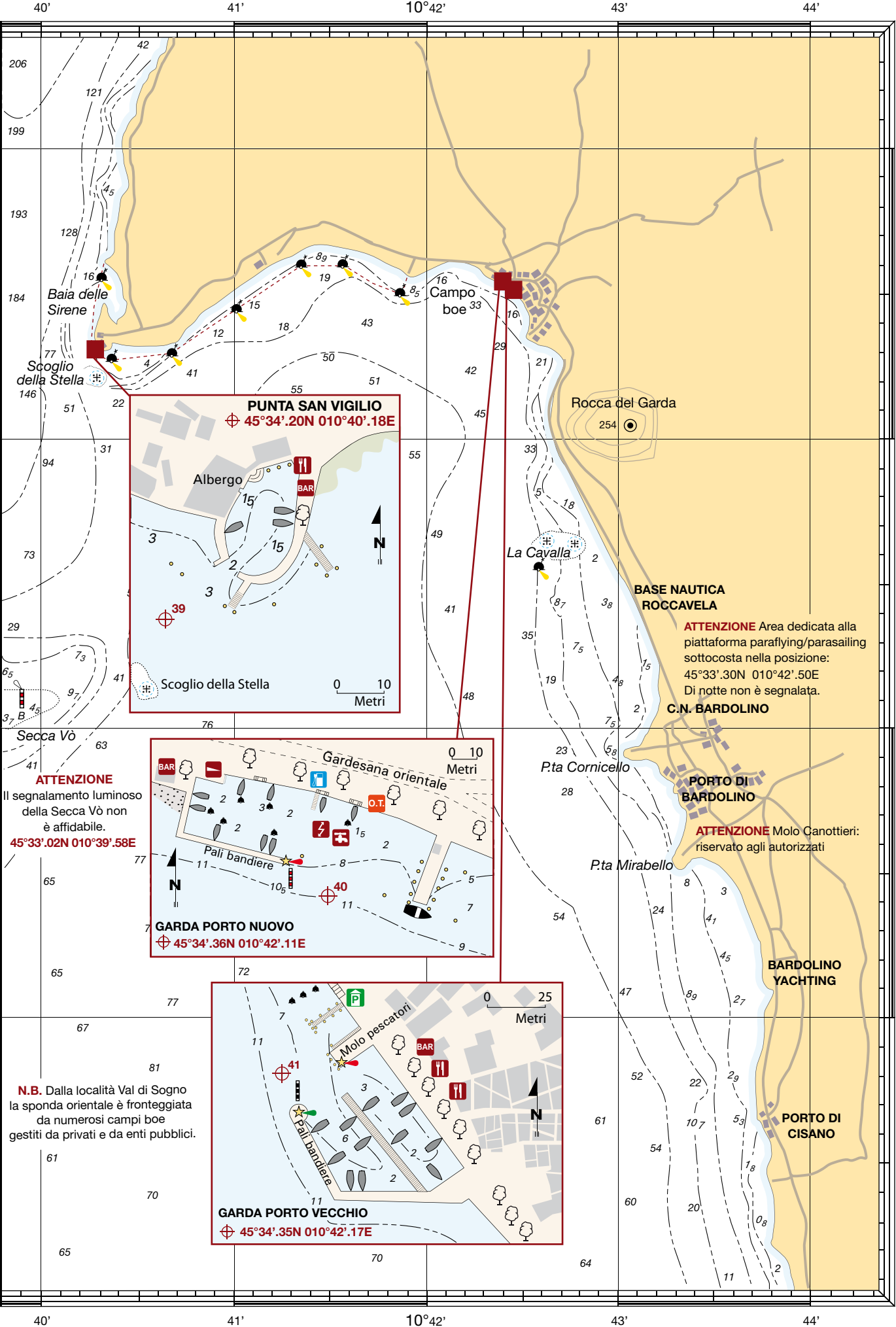
Qui fa base l'associazione sportiva Scuola del Remo di Garda che promuove la tradizionale voga veneta in piedi.

GARDA - PORTO VECCHIO

⊕41 45°34'.35N 010°42'.17E

Il Porto Vecchio è diviso da un lungo pontile galleggiante ed è prevalentemente occupato da unità stanziali, in particolare le tradizionali barche dei pescatori e piccoli motoscafi.

Tra il Porto Vecchio e l'attracco dei traghetti Navigarda vi è un pontile fisso riservato all'**ormeggio temporaneo (O.T.) regolamentato da parcometro**, con tariffe orarie e giornaliere (consentita la sosta notturna).



BARDOLINO

Un antico borgo di pescatori, oggi rivolto principalmente al turismo e alla produzione vinicola. Da esso infatti prende nome il vino Bardolino e numerose sono le sagre e le manifestazioni legate all'uva e al vino novello (Festa dell'Uva e Festa del Novello in autunno, Palio del Chiaretto a giugno).

Nella località Costabella, sulla collina in prossimità dell'abitato, una cantina ospita un interessante Museo del Vino, che illustra l'intero ciclo produttivo e l'arte della vinificazione. Come gli altri paesi del lago, anche Bardolino possiede il suo castello, costruito in epoca medievale a scopi difensivi, poi più volte rimaneggiato e ampliato in epoca veneziana, come appare oggi con la cinta muraria quadrata aperta verso il lago, quattro torri ai quattro lati e due porte. Gioiello storico e artistico di Bardolino è la chiesetta di San Zeno fuori le mura, risalente al IX secolo, con la sua pianta a croce latina, considerata uno dei monumenti più interessanti di architettura carolingia dell'Italia settentrionale.



BASE NAUTICA ROCCAVELA

42 45°33'.44N 010°42'.41E

Una base nautica ben attrezzata, con un pontile servito di acqua ed energia elettrica per barche fino a 11m di lunghezza. Disponibili anche 31 boe per unità fino a 10m (contattare il cantiere per la disponibilità d'ormeggio). **SERVIZI:** area di rimessaggio coperta e scoperta per unità fino a 13m, gru da 10T, travel-lift da 5T. Alaggio e varo di barche a motore e a vela (quest'ultime previa prenotazione). Officina attrezzata per la maggior parte degli interventi tecnici e di manutenzione. Molto piacevole il bar con vista lago. Tel. 045 7211288

www.roccavela.it - info@roccavela.it

CENTRO NAUTICO BARDOLINO

43 45°33'.06N 010°43'.01E

Un centro nautico molto attivo con un ampio ventaglio di attività legate alla divulgazione degli sport acquatici sul lago e un calendario di regate. Il pontile galleggiante antistante il circolo è generalmente occupato dalle barche dei soci, tuttavia si può ormeggiare temporaneamente se ci sono posti vacanti (informarsi in anticipo). Anche il campo boe di fronte è gestito dal centro nautico. Gru da 4T e piazzale di rimessaggio. Il bar e il ristorante nella clubhouse sono a disposizione anche dei visitatori esterni. Tel. 045 7210816

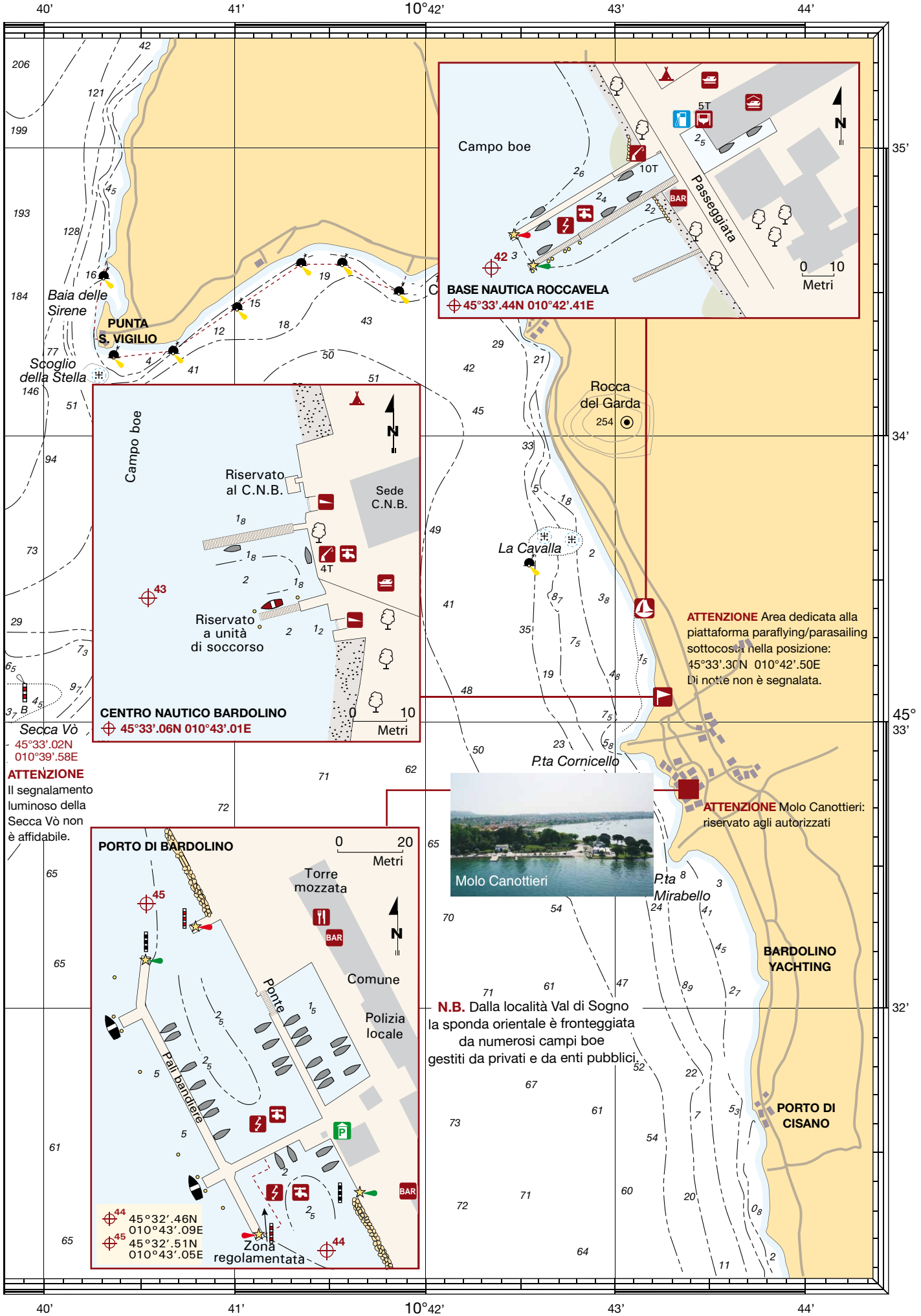
www.centronauticobardolino.it
info@centronauticobardolino.it

PORTO DI BARDOLINO

44 45°32'.46N 010°43'.09E

45 45°32'.51N 010°43'.05E

Suddiviso in due bacini da una banchina, il porto di Bardolino ospita un centinaio di posti barca, tutti su concessione. Nella darsena più ampia, definita "Porto Nuovo", possono ormeggiare barche da diporto di medie dimensioni. In estate è assai congestionato, vi è comunque la possibilità di **ormeggio temporaneo regolamentato da parcometro** situato accanto alla biglietteria della Navigarda in banchina nel bacino a sud (vedi foto). La piccola darsena interna, oltrepassato il ponte, è riservata alle barche da pesca locali.



BARDOLINO YACHTING

46 45°32'10N 010°43'32E

Centro nautico situato sulla strada gardesana, nasce negli anni Sessanta come base di rimessaggio e manutenzione dei lussuosi motoscafi in mogano usciti dai cantieri Riva di Sarnico sul lago d'Iseo. Oggi il cantiere offre una completa assistenza tecnica con un'area di rimessaggio coperta e scoperta, due cariponte, gru per alaggio e varo, distributore di benzina. Un'attrezzata officina effettua interventi meccanici ed elettrici per motori marini ed è in grado di fornire i ricambi originali, in particolare per i motori Riva. Possibilità di attracco per le barche di passaggio ai pontili attrezzati di colonnine per l'erogazione di acqua ed energia elettrica, previo contatto della struttura. Il centro possiede un ristorante che si affaccia sul lago. Servizio di noleggio barche.

Tel. 045 6211249 - www.bardolinoyachting.it - info@bardolinoyachting.it

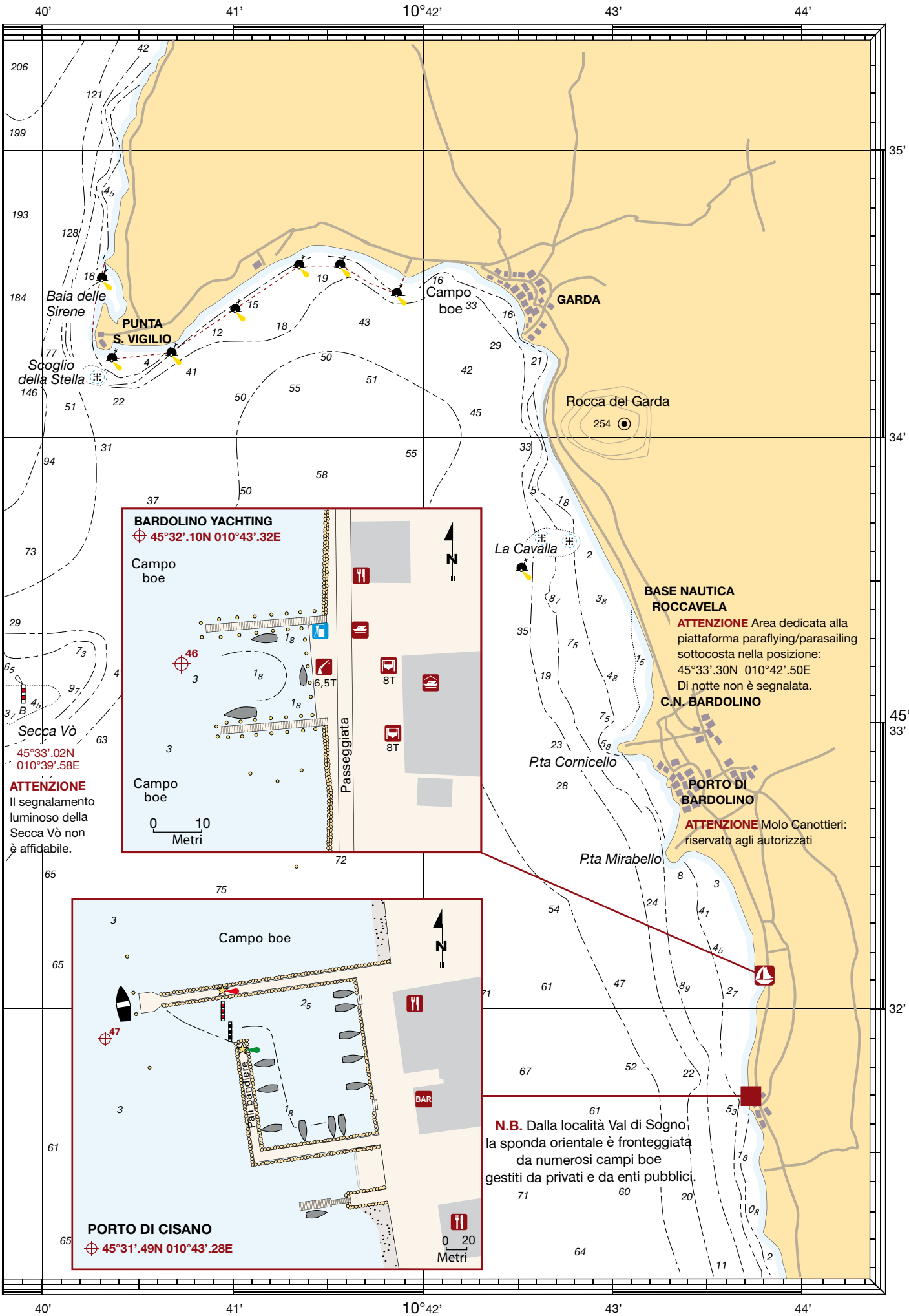


PORTO DI CISANO

47 45°31'49N 010°43'28E

Un ampio bacino racchiuso da una lunga scogliera di sopraflutto in testa alla quale vi è l'attracco dei traghetti di linea della società Navigarda. Al suo interno ospita barche fino a 11m di lunghezza. Questo porto è però riservato alle barche stanziali, pertanto ci si dovrà recare nel Porto di Bardolino dove è disponibile un parcometro per l'ormeggio temporaneo.

Per quanto riguarda il paese di Cisano, sono da segnalare la Sagra dei Osei a settembre, una storica fiera degli uccelli da richiamo, il Museo dell'Olio, che illustra la storia della produzione olearia nelle terre del Garda, e il Museo Sisàn dedicato alle tradizioni ornitologiche, ittiche e venatorie del Garda.



LAZISE

Particolarmente ben conservata è la cinta muraria medievale di Lazise, che racchiude in gran parte il nucleo storico di questo bel borgo il cui toponimo deriva dal termine latino *lasitium* che significa appunto luogo lacustre. Sul porticciolo pescatori si affacciano la Dogana Veneta, un possente edificio merlato trecentesco dotato di ampi archi, e la bella chiesa romanica di San Nicolò. La storia di Lazise segue le vicende delle altre località del lago, salvo la particolarità di aver ottenuto nel 983 dall'imperatore Ottone II del Sacro Romano Impero una serie di concessioni sulle proprie attività commerciali e amministrative tali da poter essere considerato il primo comune libero d'Italia. Sempre a scopo difensivo fu eretto il castello merlato a pianta quadra, più volte rimaneggiato, oggi molto ben conservato e con cinque torri squadrate, che sventano sulla cinta muraria, situate all'interno di un lussureggiante parco di palme, oleandri e varie piante mediterranee. Molto pittoresco il centro storico con le sue "calle" di impronta veneziana e la bella passeggiata sul lago, con una particolare pavimentazione a disegni.



LAZISE PORTO NUOVO

⊕49 45°30'30N 010°43'50E

Il porto nuovo si trova a nord del paese di Lazise ed è delimitato da un evidente molo di sopraflutto a gomito e da un lungo molo di sottoflutto. Ospita al suo interno una trentina di ormeggi fissi per le unità stanziali. Sul lato interno del molo curvilineo sono disponibili tre ormeggi temporanei (O.T.) regolamentati da parcometro situato a terra.



LAZISE PORTO VECCHIO

⊕50 45°30'19N 010°43'50E

Un breve canale di accesso conduce nel porto vecchio sul quale si affacciano gli edifici del nucleo storico, la Dogana Veneta con i suoi caratteristici archi molto ampi e la suggestiva chiesa romanica di S. Nicolò. A destra del porto spicca il maestoso castello scaligero con le sue torri. Il porto ha origini medievali quando veniva utilizzato per il trasporto e deposito di merci e successivamente come arsenale per la custodia della flotta durante il lungo dominio veneziano. Nella darsena interna stanziano le barche dei pescatori locali e le unità turistiche, mentre sul lato NE sono disponibili 2 posti come ormeggio temporaneo (O.T.) gratuito per le barche in transito (sosta oraria). **ATTENZIONE** I traghetti della linea della Navigarda che attraccano al pontile situato all'imboccatura del porto hanno precedenza sia in entrata che in uscita.

LA CARAVELLA BOATS

⊕48 45°30'59N 010°43'44E

Centro nautico e cantiere situato sulla costa orientale del lago, in prossimità di Lazise, concessionario dei Cantieri Giacomo Colombo, che realizzano barche a motore da 6 a 15m. Concentra la propria attività sulla vendita di imbarcazioni nuove e usate, sull'assistenza tecnica e sul rimessaggio che dispone di 80 posti barca coperti e altrettanti allo scoperto.

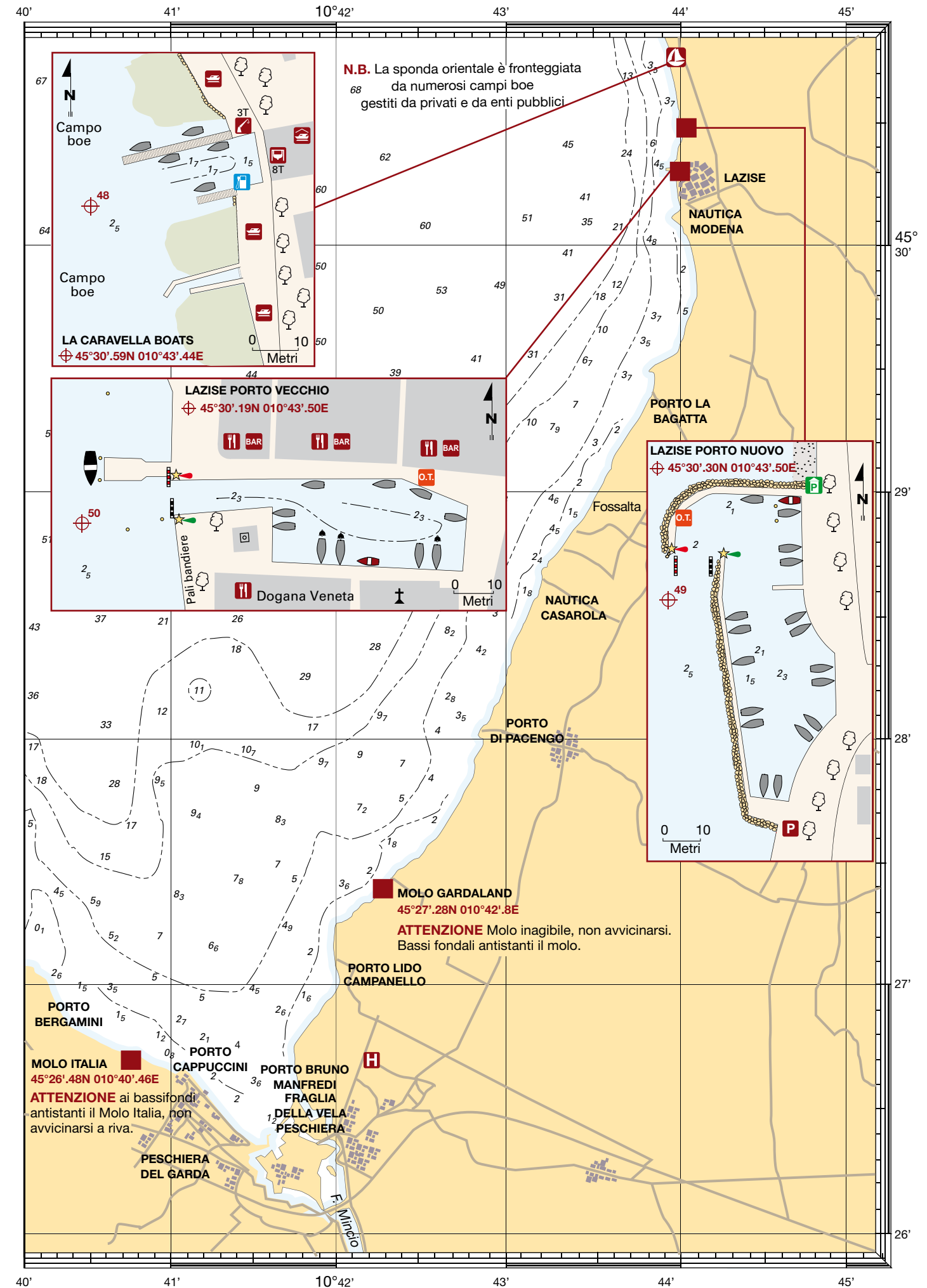
Le barche di passaggio possono ormeggiare ai due pontili, uno dei quali munito di distributore carburante, previo contatto con il centro nautico.

Servizio di noleggio barche.

In progetto la realizzazione di una nuova darsena turistica con capienza di 200 posti barca e servizi annessi, tra cui un ristorante e altre strutture ricettive.

Tel. 045 7580000 / 7581072

b@caravellaboats.191.it





NAUTICA MODENA

⊕ 51 45°30'06N 010°43'51E

Questa darsena, situata immediatamente a sud di Lazise, possiede un'ampia area di rimessaggio coperta e scoperta per barche a motore ed effettua un servizio di cantieristica con officina attrezzata per interventi di riparazione e manutenzione. Per alaggio e varo sono disponibili due gru a bandiera, rispettivamente di 3,6T e 15T. Le boe antistanti la darsena sono gestite dal cantiere e utilizzate per il rimessaggio.

Tel. 045 7580142 - www.nauticamodena.com - info@nauticamodena.com



PORTO LA BAGATTA

⊕ 52 45°29'18N 010°43'33E

Un'elegante struttura residenziale di stile more-sco con due torri, affacciata su un ampio prato che degrada verso il lago. Villa Bagatta offre appartamenti per le vacanze, ma interessa anche il diportista poiché possiede un proprio porticciolo con 25 ormeggi stagionali per barche a motore fino a 9m dal 01.04 al 04.10. Le tariffe, pubblicate sul sito internet, sono riferite alle soste temporanee giornaliere (2022: ormeggio in darsena 44-54 Euro in base ai metri della barca; in boa 20 Euro al giorno; sovrapprezzo a persona per il pernottamento; corrente inclusa fino a 50 kwh, oltre 0,50 Euro/kwh).

Tel. 045 7580059

www.la-bagatta.it - info@la-bagatta.it

NAUTICA CASAROLA

⊕ 53 45°28'37N 010°42'53E

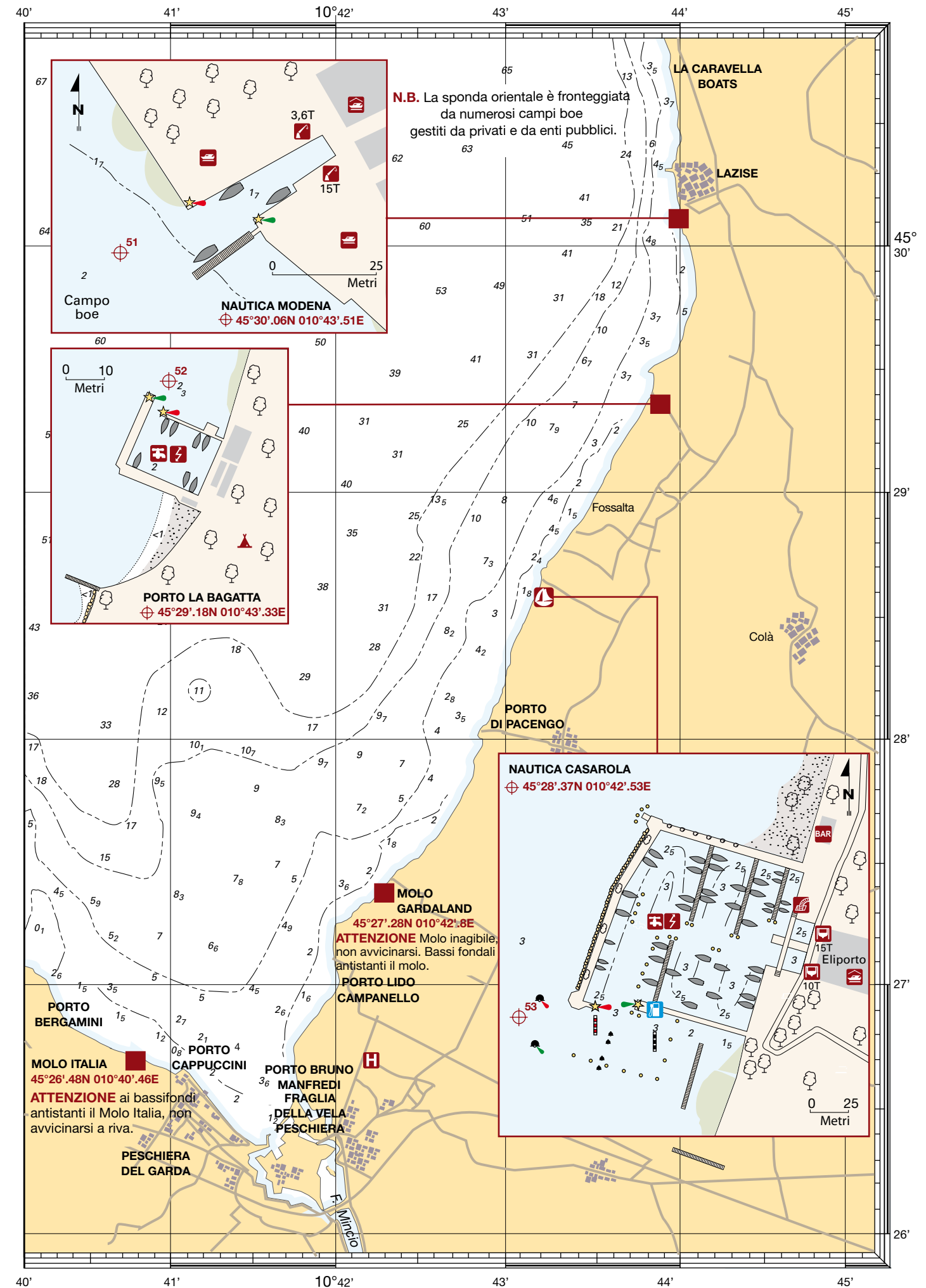
Un ampio porto privato strutturato a marina, che dispone di 180 posti barca attrezzati disposti su pontili galleggianti per unità fino a 15m di lunghezza. Tutti gli ormeggi sono dotati di acqua ed energia elettrica.

La struttura comprende un cantiere molto attrezzato, comprensivo di officina meccanica, con una vasta area coperta destinata al rimessaggio. Servizio di alaggio e varo mediante due travel-lift con portata di 20 T.

Possibilità di ormeggio, a seconda della disponibilità, anche per le barche in transito, per una sosta temporanea (consigliato contattare la struttura per la disponibilità di posti).

SERVIZI: bar, ristorante, servizi igienici con docce, distributore carburante, assistenza tecnica che comprende officina per interventi di cantieristica generica, servizio di sorveglianza 24h, parcheggio.

Tel. 045 7590098 - www.nauticacasarola.com - marina@nauticacasarola.com

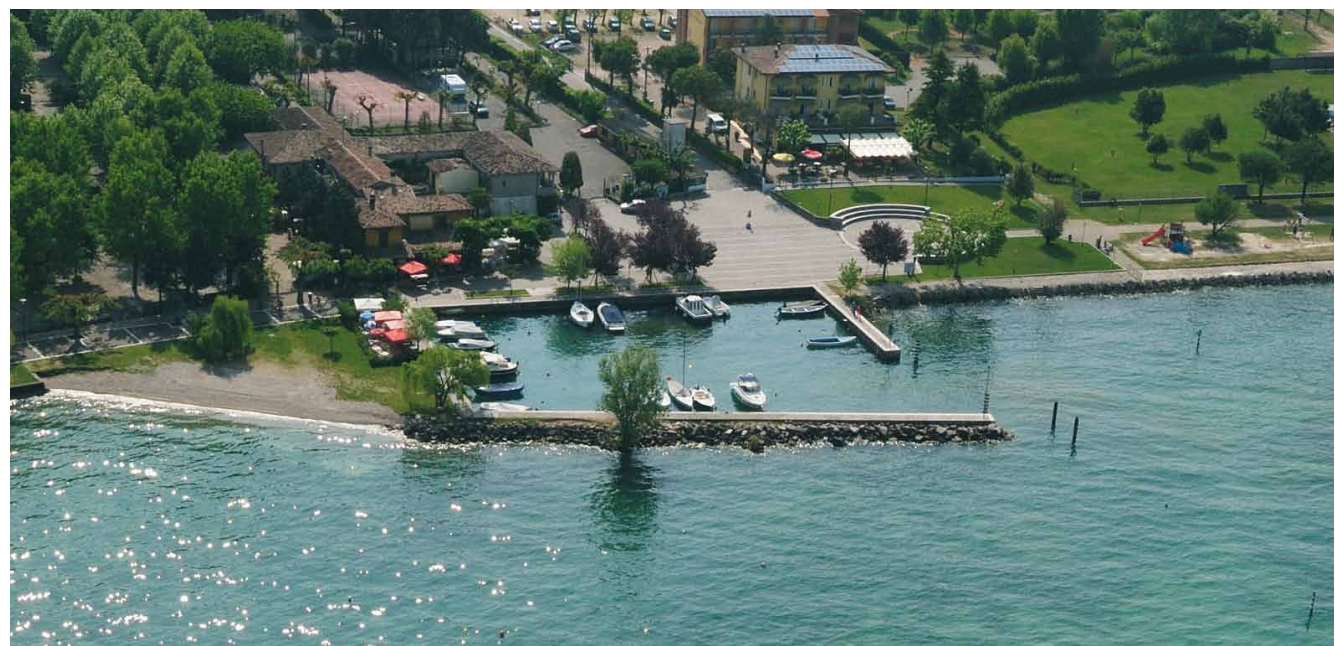


**PORTO DI PACENGO**

⊕54 45°28'.02N 010°42'.36E

Un porto comunale situato a un chilometro scarso di distanza dal paese di Pacengo, in grado di ospitare imbarcazioni di piccole-medie dimensioni, situato tra due spiagge, una ghiaiosa e l'altra sabbiosa. Lo racchiude una lunga scogliera di sopraflutto munita di gavittelli per l'ormeggio. Adiacenti al porto, uno scivolo e una gru per l'alaggio (2022: signor Andrea 349 512187 / 324 7719304). Nell'avvicinamento fare attenzione al campo boe situato a sud dell'ingresso del porto.

Nella località di Colà, situata nell'immediato entroterra qualche chilometro a sud di Lazise, si trova il Parco Termale del Garda, immerso in un grande parco con una lussureggiante vegetazione secolare, al cui centro campeggia l'elegante edificio settecentesco di Villa dei Cedri, oggi trasformata in hotel di lusso.

**PORTO LIDO CAMPANELLO**

⊕55 45°27'.09N 010°41'.43E

Un porticciolo comunale, con capienza limitata a 38 posti barca per unità di piccole dimensioni e con pescaggio ridotto a causa dei bassi fondali che orlano il litorale in questo tratto costiero del lago. Il porto prende nome dalla località Campanello in cui si trova, sotto il Comune di Castel Nuovo del Garda.

ATTENZIONE La regolamentazione in entrata al porto è molto evidente a causa di impianti fissi da pesca e secche.

A qualche chilometro nell'entroterra si trova il noto parco dei divertimenti Gardaland. Il Molo Gardaland è attualmente in disuso, non avvicinarsi a causa dei bassi fondali antistanti.

Tel. 045 6459920 - www.comune.castelnuovodelgarda.vr.it

