

WAYPOINT DI NAVIGAZIONE COSTIERA E DISTANZE				
☉	DESCRIZIONE	COORDINATE IN WGS 84		TAVOLA
		LATITUDINE	LONGITUDINE	
302	4,3M a N di Pesaro	44°00'.00N	012°54'.24E	23
305	3,4M al largo di Fano	43°54'.54N	013°02'.22E	23
307	2,7M al largo di Marotta	43°49'.31N	013°09'.24E	23
308	4M a NE di Senigallia	43°45'.90N	013°17'.54E	27
310	4,8M al largo di Falconara Marittima	43°42'.49N	013°26'.62E	27
316	3,5M a NE di Ancona	43°40'.00N	013°35'.00E	28
318	4M a E di Portonovo	43°34'.52N	013°41'.33E	28
321	4M al largo di Porto Recanati	43°27'.85N	013°45'.00E	28, 32
323	3,3M al largo di Civitanova Marche	43°20'.59N	013°47'.62E	32
325	4M al largo di Porto Sant'Elpidio	43°15'.90N	013°51'.84E	32
326	3M al largo di Porto San Giorgio	43°11'.88N	013°51'.85E	32
328	4,4M al largo del faro di Pedaso	43°06'.30N	013°56'.60E	35
330	3,5M al largo di San Benedetto del Tronto	42°57'.29N	013°58'.12E	35
334	3,6M al largo di Alba Adriatica	42°50'.00N	014°01'.00E	35
335	4M al largo di Giulianova	42°47'.29N	014°03'.19E	38
337	4M al largo di Portorose	42°42'.11N	014°06'.64E	38
339	6,3M al largo di Torre Cerrano	42°38'.88N	014°12'.19E	38
341	4M al largo di Montesilvano	42°34'.50N	014°12'.85E	38
343	5M al largo di Pescara	42°30'.24N	014°19'.00E	41
347	3M al largo di Ortona	42°22'.12N	014°28'.52E	41
351	5,5M al largo di Marina del Sole	42°18'.78N	014°37'.06E	45
353	3M a N del Porto di Vasto	42°13'.52N	014°42'.98E	45
357	1,5M al largo di San Salvo	42°05'.77N	014°46'.87E	45

PORTI E MARINA GUIDA RAPIDA DI CONSULTAZIONE														
☉	NOME	COORDINATE IN WGS 84		TAV.	🚢	🚢	🚢	🚢	🚢	🚢	🚢	🚢	🚢	🚢
		LATITUDINE	LONGITUDINE											
303	Foce del fiume Foglia	43°55'.55N	012°54'.02E	24			/	7		/				
304	Porto Canale di Pesaro	43°55'.64N	012°54'.24E	24		•	300	55	•	•	4,5	•	•	•
306	Porto di Fano	43°51'.43N	013°00'.95E	26		•	/	/	•	•	4,5			•
306	Marina dei Cesari	43°51'.43N	013°00'.95E	26	•		420	40	•	•	3,5	•	•	•
309	Porto di Senigallia	43°43'.48N	013°13'.23E	27		•	/	/	•	•	3			•
309	Marina Porto della Rovere	43°43'.48N	013°13'.23E	27	•		260	24	•	•	3	•	•	•
311	Porto di Ancona (commerciale)	43°37'.84N	013°29'.25E	29		•	/	>20	•	•	13		•	•
313	Mandracchio	43°36'.98N	013°30'.24E	30		•	/	/	•	•	5		•	•
313	S.E.F. Stamura	43°36'.98N	013°30'.24E	30			70	15	•	•	3	•	•	•
314	Marina Dorica	43°36'.65N	013°28'.76E	30	•		1320	27	•	•	3	•	•	•
314	Nautiservice	43°36'.65N	013°28'.76E	31			130	15	•	•	3	•	•	•
315	Officina G.M.G.	43°36'.91N	013°29'.30E	31			55	16			4,5	•	•	•
315	Motor Boat & Sail	43°36'.91N	013°29'.30E	31			50	20	•	•	4,5	•	•	•
320	Porto di Numana	43°30'.43N	013°37'.48E	31		•	800	20	•	•	4	•	•	•
322	Le Cinque Vele	43°23'.78N	013°41'.13E	32	•		350	/	•	•	2,5	•	•	•
324	Porto di Civitanova Marche	43°19'.02N	013°44'.12E	33		•	610	18	•	•	5,3	•	•	•
324	Lega Navale, sez. Civitanova	43°19'.02N	013°44'.12E	33			53	11	•	•	4	•	•	•
324	Club Vela Portocivitanova	43°19'.02N	013°44'.12E	33			/	15	•	•	3,5	•	•	•
327	Porto di Porto San Giorgio	43°10'.26N	013°48'.67E	34		•	/	/			3,5	•	•	•
327	Marina di Porto San Giorgio	43°10'.26N	013°48'.67E	34	•		800	50	•	•	3,5	•	•	•

	NOME	COORDINATE IN WGS 84		TAV.													
		LATITUDINE	LONGITUDINE														
329	Pedaso	43°06'.07N	013°50'.71E	35		•	6	<10			<1				•		
331	Porto di San Benedetto d.T.	42°57'.77N	013°53'.64E	36		•	/	24	•	•	4	•	•		•	•	•
332	Circolo Naut. Sanbenedettese	42°57'.32N	013°53'.32E	37			580	24	•	•	2,5	•	•	•			
332	Lega Navale, sez. S. Benedetto	42°57'.32N	013°53'.32E	37			60	8	•		2,5	•	•	•			
333	Martinsicuro	42°53'.63N	013°55'.43E	35		•	15	<10			<1						
336	Porto di Giulianova	43°45'.41N	013°58'.75E	39		•	800	/		•	6	•	•		•	•	•
336	Ente Porto Giulianova	43°45'.41N	013°58'.75E	39			300	22	•		4	•	•	•			
336	Circolo Nautico Giulianova	43°45'.41N	013°58'.75E	39			70	22	•		3,5	•	•	•			
336	Lega Navale, sez. Giulianova	43°45'.41N	013°58'.75E	39			40	12	•		3,5	•	•	•			
338	Portorose	43°39'.47N	014°02'.23E	40	•		180	13	•	•	2,5	•	•	•	•	•	•
342	Montesilvano	43°31'.73N	014°09'.31E	38			/	8			/						
344	Porto Canale di Pescara	42°28'.28N	014°14'.21E	42		•	/	/	•		6	•	•		•	•	•
344	Club Nautico Marina Centro	42°28'.28N	014°14'.21E	42			/	12	•		4	•	•	•			
345	Marina di Pescara	42°27'.86N	014°14'.33E	43	•		1000	50	•	•	4	•	•	•	•	•	•
346	Darsena di Francavilla	42°25'.70N	014°17'.17E	41			/	/			/						
348	Porto di Ortona	42°21'.14N	014°26'.04E	44		•	/	/	•	•	9	•	•		•	•	•
349	Marina di Ortona	42°20'.92N	014°24'.76E	44			210	18	•		4	•	•	•			
349	Lega Navale, sez. Ortona	42°20'.92N	014°24'.76E	44			200	18	•		4	•	•	•	•		
350	Vallevò	42°17'.29N	014°29'.04E	41		•	50	5			/						
352	Marina del Sole	42°14'.35N	014°32'.31E	46	•		402	12	•	•	3	•	•	•	•	•	•
354	Lido di Casalbordino	42°11'.79N	014°38'.98E	45			25	5			/						
355	Porto di Vasto (di Punta Penna)	42°10'.81N	014°42'.81E	46		•	/	/	•		10		•		•	•	
356	Circolo Nautico Vasto	42°10'.49N	014°42'.59E	46			104	18	•		6,5	•	•	•		•	
358	Porto Turistico Le Marinelle	42°04'.31N	014°46'.88E	47	•		243	16	•		2,5	•	•	•	•	•	
359	Marina Sveva	42°04'.12N	014°47'.53E	47	•		489	90	•	•	3,5	•	•	•	•	•	•

**Marina / Porto turistico** **Porto / Approdo con ormeggi per il diporto** **Numero ormeggi** **Lunghezza fuori tutto**

**Transito:** • = Ormeggio t = Posti a terra **Carburante** **Profondità in metri** **Energia elettrica** **Acqua** **Servizi igenici**

**Docce** **Scivolo** **Travel-lift** **Gru** **Assistenza tecnica**

ANCORAGGI GUIDA RAPIDA DI CONSULTAZIONE												
	NOME	COORDINATE IN WGS 84		TAV.								
		LATITUDINE	LONGITUDINE									
300	Fiorenzuola di Focara	43°57'.72N	012°49'.32E	23	S	s	2	•			NW/SE	•
301	Santa Marina	43°56'.16N	012°52'.78E	23	S	s	2				NW/SE	•
317	Portonovo	43°34'.47N	013°35'.13E	28	B	s/r	5	•	B-R		NE/E	•
319	Le Due Sorelle	43°32'.79N	013°37'.78E	28	S	s	6	•			N/S	•
340	AMP Torre del Cerrano	42°35'.29N	014°06'.00E	40	S	s	5	•			NW/SE	•
340	Campo Boe AMP	42°35'.29N	014°06'.00E	40	S	s	5	•			NW/SE	•

**Protezione ancoraggio:** S = scarso B = buono E = eccellente **Natura del fondo:** a = alghe f = fango g = ghiaia p = pietre/sassi

r = roccia s = sabbia **Profondità in metri** **Approdo con tender** **Servizi a terra:** B = bar R = ristorante N = negozio

**Venti di traversia** **Ancoraggio** **Gavitelli**

**SICUREZZA IN MARE**

AREA B

**BOLLETTINI METEO**

Bollettino meteo stazioni radio costiere  
Area marittima “Adriatico Centrale”  
  
in continuo VHF ch 68  
(italiano-inglese a rotazione)  
  
0135 0735 1335 1935 UTC  
Ravenna VHF ch 27  
Forte Garibaldi VHF ch 25  
Monte Conero VHF ch 02  
Monte Secco VHF ch 20  
Silvi VHF ch 65  
Monte Calvario VHF ch 01  
  
0135 0735 1335 1935 UTC  
Ancona SSB/MF 2656 kHz  
0403 0803 1203 1603 2003 UTC  
San Benedetto del Tronto SSB/MF 1855 kHz  
  
0840 2040 UTC  
Mondolfo NAVTEX 490 kHz (italiano)  
0720 1920 UTC  
Mondolfo NAVTEX 518 kHz (inglese)

**AVVISI AI NAVIGANTI**

Avvisi ai Naviganti stazioni radio costiere  
  
0403 0803 1133 1603 2003 UTC  
Ravenna VHF ch 27  
Forte Garibaldi VHF ch 25  
Monte Conero VHF ch 02  
Monte Secco VHF ch 20  
Silvi VHF ch 65  
0333 0833 1233 1633 2033 UTC  
Monte Calvario VHF ch 01  
  
0403 0803 1203 1603 2003 UTC  
Ancona SSB/MF 2656 kHz  
San Benedetto del Tronto SSB/MF 1855 kHz  
  
0040 0440 1240 1640 UTC  
Mondolfo NAVTEX 490 kHz (italiano)  
0320 1120 1520 2320 UTC  
Mondolfo NAVTEX 518 kHz (inglese)

**CAPITANERIE DI PORTO**

Direzione Marittima di Ancona  
VHF ch 16 - ☎ +39 071 227581  
cpancona@mit.gov.it

Capitaneria di Porto di Pesaro  
VHF ch 16/11 - ☎ +39 0721 177831  
cppesaro@mit.gov.it

Ufficio Circondariale Marittimo di Fano  
VHF ch 16 - ☎ +39 0721 801329  
ucfano@mit.gov.it

Ufficio Locale Marittimo di Senigallia  
VHF ch 16 - ☎ +39 071 64780  
senigallia@guardiacostiera.it

Ufficio Locale Marittimo di Numana  
VHF ch 16 - ☎ +39 071 22758377  
numana@guardiacostiera.it

Ufficio Circondariale Marittimo di Civitanova Marche  
VHF ch 16 - ☎ +39 0733 810395  
civitanovamarche@guardiacostiera.it

Delegazione di Spiaggia di Porto Recanati  
VHF ch 16 - ☎ +39 071 7590791  
dlportorecanati@mit.gov.it

Capitaneria di Porto di San Benedetto del Tronto  
VHF ch 16 - ☎ +39 0735 586711  
cpsanbenedetto@mit.gov.it

Ufficio Circondariale Marittimo di Porto S. Giorgio  
VHF ch 16 - ☎ +39 0734 676304  
portosangiorgio@guardiacostiera.it

Delegazione di Spiaggia di Pedaso  
VHF ch 16 - ☎ +39 0735 586711  
portosangiorgio@guardiacostiera.it

Ufficio Locale Marittimo di Cupra Marittima  
VHF ch 16 - ☎ +39 0735 777370  
lccupramarittima@mit.gov.it

Direzione Marittima di Pescara  
VHF ch 16 - ☎ +39 085 694040  
cppescara@mit.gov.it

Ufficio Circondariale Marittimo di Giulianova  
VHF ch 16 - ☎ +39 085 8004918  
ucgiulianova@mit.gov.it

Ufficio Locale Marittimo di Martinsicuro  
VHF ch 16 - ☎ +39 0861 797735  
lcmartinsicuro@mit.gov.it

Ufficio Locale Marittimo di Tortoreto Lido  
VHF ch 16 - ☎ +39 0861 786216  
lctortoreto@mit.gov.it

Ufficio Locale Marittimo di Roseto degli Abruzzi  
VHF ch 16 - ☎ +39 085 8942437  
lcroseto@mit.gov.it



Ufficio Locale Marittimo di Silvi Marina  
VHF ch 16 - ☎ +39 085 930745  
lcsilvi@mit.gov.it

Delegazione di Spiaggia di Montesilvano  
VHF ch 16 - ☎ +39 085 8362137  
montesilvano@guardiacostiera.it

Capitaneria di Porto di Ortona  
VHF ch 16 - ☎ +39 085 9061461  
cportona@mit.gov.it

Delegazione di Spiaggia di Francavilla  
VHF ch 16 - ☎ +39 085 4917149  
dlfrancavilla@mit.gov.it

Ufficio Circondariale Marittimo di Vasto  
VHF ch 16/12 - ☎ +39 0873 310340  
ucvasto@mit.gov.it

GUARDIA COSTIERA

☎ 1530 emergenza - VHF ch 16 - SSB/MF 2182 kHz

CENTRI DI SOCCORSO IN MARE - SAR

**MRSC**  
Ancona MMSI 002470017  
DSC VHF ch 70 DSC MF 2187.5 kHz  
☎ +39 071 502101  
so.cpancona@mit.gov.it

Pescara MMSI 002470025  
DSC VHF ch 70 DSC MF 2187.5 kHz  
☎ +39 085 694040  
so.cppescara@mit.gov.it

CIRM

Centro Internazionale Radio Medico  
(in lingua italiana, inglese e francese)  
☎ +39 06 59290263  
VHF e SSB/MF su tutte le stazioni radio costiere  
www.cirm.it - telesoccorso@cirm.it

ACI DEL MARE

Gruppo Ormeggiatori del Porto di Ancona  
☎ +39 071 203228  
amministrazione@ormeggiatoriancona.it

Gruppo Ormeggiatori del Porto di Ortona/Pescara  
ormeggiatori@gmail.com

Gruppo Ormeggiatori dei Porti di Termoli e Vasto  
☎ +39 0875 709169  
ormeggiatoritermoli@gmail.com

ORDINANZE BALNEARI

**Capitaneria PESARO**  
(dal torrente Tavollo alla foce del Fosso Sejore):  
durante la stagione balneare fino a una distanza di 300m dalla linea di battigia delle spiagge e di 100m dalle coste a picco, sono vietati il transito, l'ormeggio e la sosta di qualsiasi unità. Detta fascia di mare può essere attraversata all'interno degli appositi corridoi di lancio/atterraggio (velocità max. 3n e in dislocamento). Entro 500m dalle coste a picco e 1000m dalle coste sabbiose, le unità a motore devono navigare a velocità <10n e con scafo in dislocamento.

**Circomare FANO**  
(dalla foce del Fosso Sejore alla foce del fiume Cesano):  
durante la stagione balneare fino a una distanza di 300m dalla linea di battigia delle spiagge, sono vietati il transito, l'ormeggio e la sosta di qualsiasi unità. Detta fascia di mare può essere attraversata all'interno degli appositi corridoi di lancio/atterraggio (velocità max. 3n). Entro 1000m dalla linea di costa, le unità devono navigare a velocità <10n e con scafo in dislocamento.

**Capitaneria ANCONA**  
(dalla foce del fiume Cesano alla foce del torrente Musone):  
durante la stagione balneare fino a una distanza di 300m dalla linea di battigia delle spiagge, sono vietati il transito, l'ormeggio e la sosta di qualsiasi unità. Ad eccezione del tratto tra il cantiere navale "Fincantieri" e lo scoglio del Trave e il tratto tra Portonovo e Sirolo, dove detti divieti valgono fino a 100m dalla battigia. Dette fasce di mare possono essere attraversate all'interno degli appositi corridoi di lancio/atterraggio (velocità max. 3n e in dislocamento).

**Circomare CIVITANOVA MARCHE**  
(dalla foce del torrente Musone alla foce del fiume Chienti):  
dal 01/04 al 30/09, nella zona di mare per una profondità di 300 metri dalla battigia, è vietato il transito, la sosta e l'ancoraggio di qualsiasi unità navale (esclusi natanti a remi o a pedali). Le unità a motore, a vela o a vela con motore ausiliario, se non condotte a remi, dovranno partire ed atterrare utilizzando esclusivamente gli appositi corridoi di lancio. Nella fascia di mare compresa tra 300 e 500 m dalle coste a picco (300 e 1000m dalle coste sabbiose) le unità propulse a motore devono navigare a velocità <10n e con lo scafo in dislocamento.

**Circomare PORTO SAN GIORGIO**  
(dalla foce del fiume Chienti a Campofilone):  
durante la stagione balneare, nella zona di mare fino a 300m dalla battigia, sono vietati la navigazione, la sosta e l'ancoraggio di qualsiasi unità da diporto a vela e/o a motore. La navigazione in detta fascia di mare è consentita ad unità condotte a remi, con motore spento ed elica sollevata.

**Capitaneria SAN BENEDETTO DEL TRONTO**  
(da Massignano alla foce del Tronto):  
durante la stagione balneare, per una profondità di 300m dalla battigia, sono vietati la navigazione, la sosta e

l'ancoraggio di qualsiasi unità da diporto a vela e/o a motore; in tale zona la navigazione è consentita ad unità condotte a remi, con motore spento ed elica sollevata. Nella fascia di mare compresa tra 300m e 1000m di distanza dalla costa, le unità a motore devono navigare a velocità <10n e con lo scafo in dislocamento.

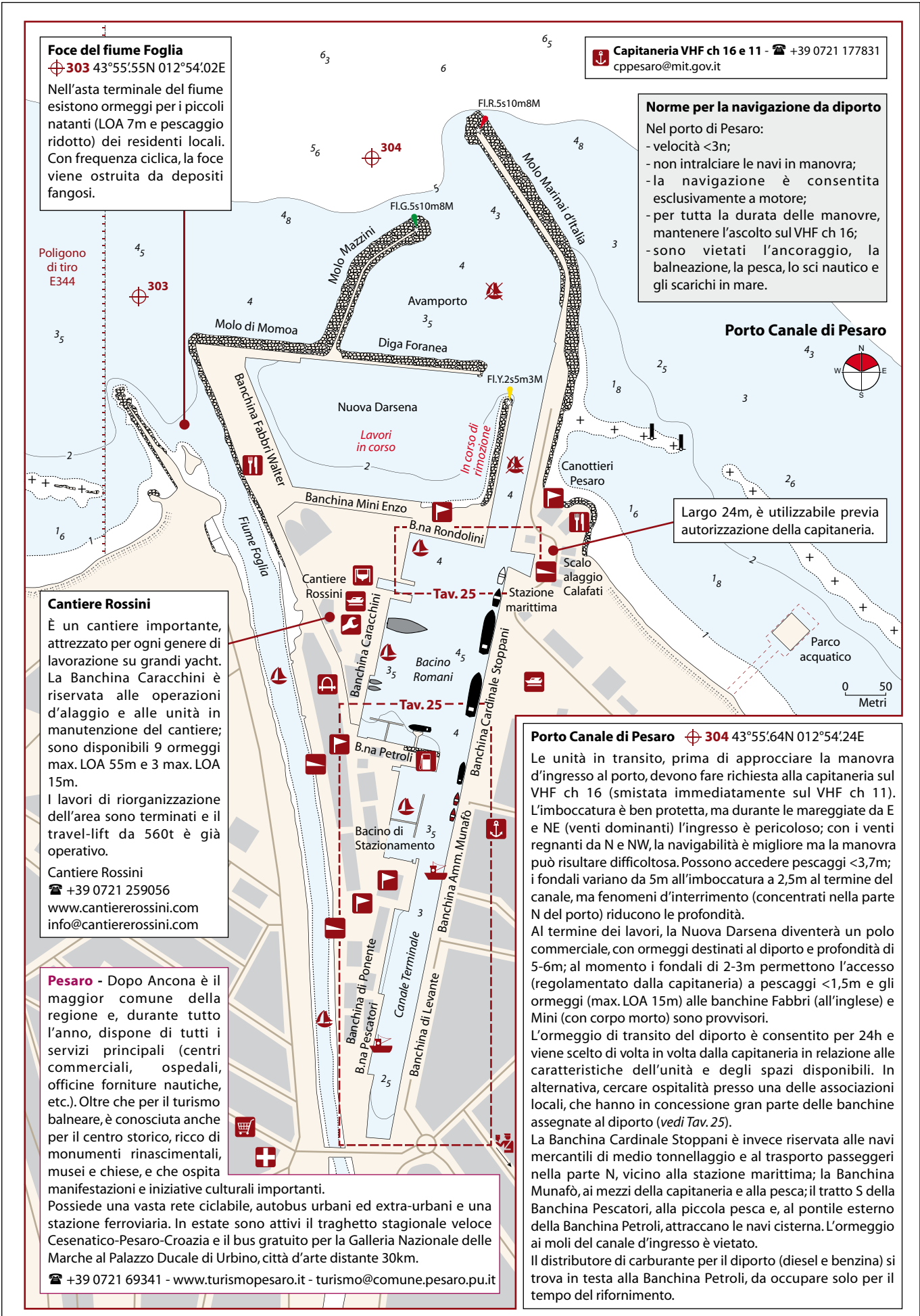
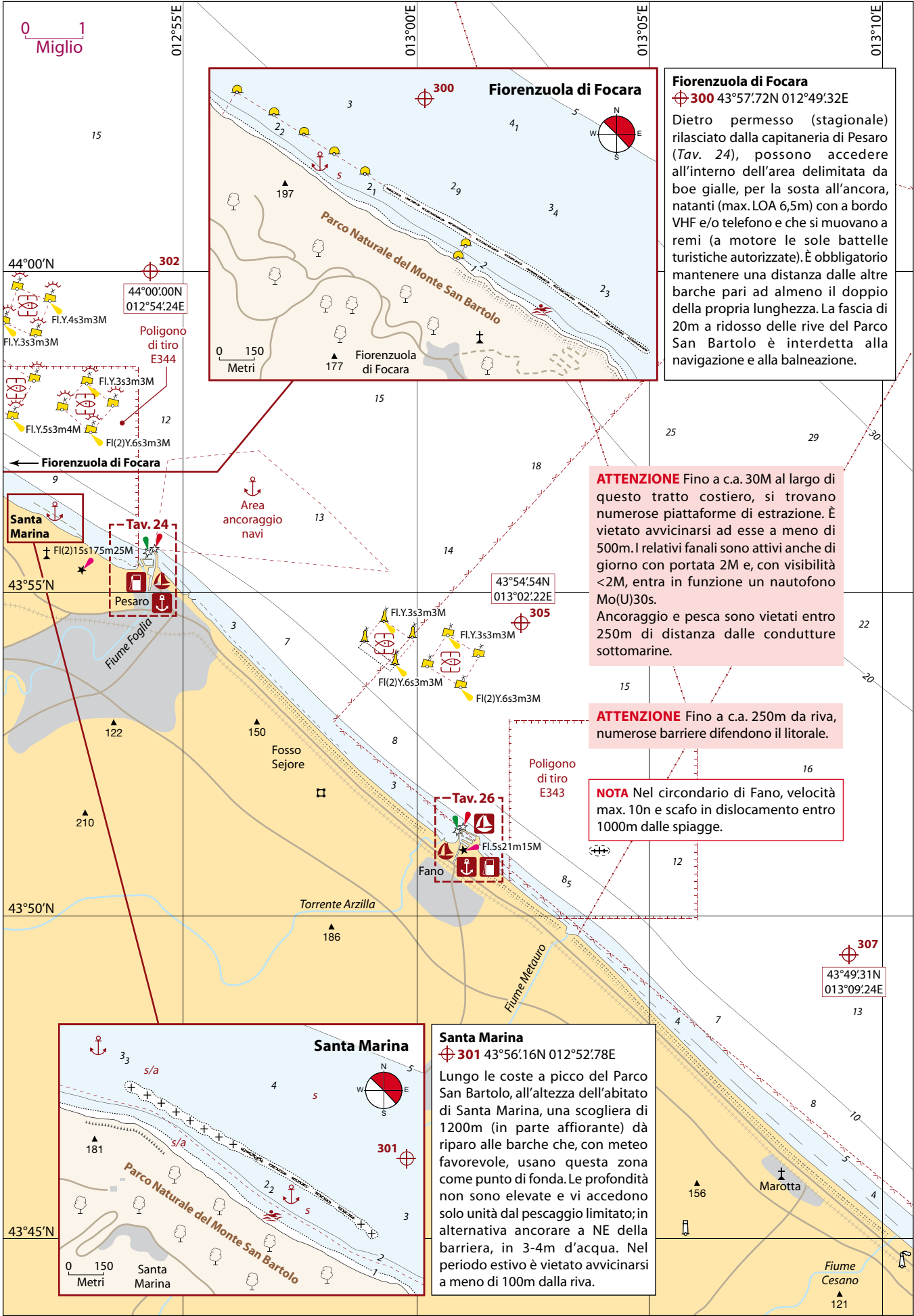
**Circomare GIULIANOVA**  
(dalla foce del Tronto alla foce del Piomba),  
**Capitaneria PESCARA**  
(dalla foce del Piomba fino a Francavilla al Mare):  
dal 09/05 al 30/09, per una profondità di 300m dalla battigia, sono vietati la navigazione, la sosta e l'ancoraggio di qualsiasi unità; tale zona di mare può essere attraversata all'interno degli appositi corridoi di lancio/atterraggio (velocità max. 3n e in dislocamento). Dai 300m ai 1000m dalla costa, il limite di velocità per le unità a motore è di 10n.

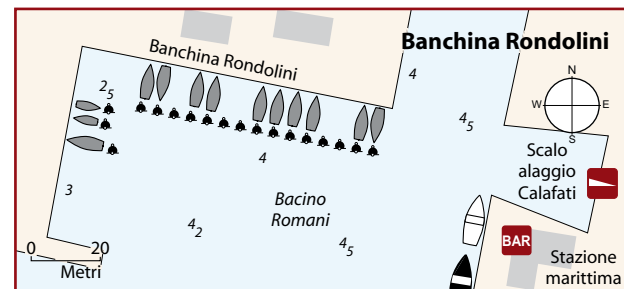
**Capitaneria ORTONA**  
(da Francavilla a Fossacesia inclusi):  
dal 30/05 al 30/09, il limite delle acque interdette alla navigazione e all'ancoraggio è di 300m dalla battigia ovvero 150m dalle scogliere a picco o coste rocciose; in tale zona di mare le unità a vela o a motore devono essere condotte entro gli appositi corridoi di lancio e atterraggio con andatura <3n. Nella zona di mare oltre la fascia riservata alla balneazione ed entro i 1000m dalle spiagge (o 500m dalle coste rocciose alte sul mare), le unità a motore devono navigare con velocità <10n e lo scafo in dislocamento.

**Circomare VASTO**  
(da Fossacesia al Fosso Formale del Molino):  
dal 01/05 al 30/09, nella zona di mare per una profondità di 300m dalla battigia, ovvero 150m dalle scogliere a picco o coste rocciose, sono vietati il transito, la sosta e l'ancoraggio di qualsiasi unità; in tale zona di mare le unità a vela o a motore devono essere condotte entro gli appositi corridoi di lancio e atterraggio con andatura <3n.









Nautica Yacht Service Arras Mario  
☎ +39 0721 23294 - [www.yachtservice.it](http://www.yachtservice.it) - [info@yachtservice.it](mailto:info@yachtservice.it)  
Elettromeccanica Nautica di Donati Sauro & C  
☎ +39 0721 24990

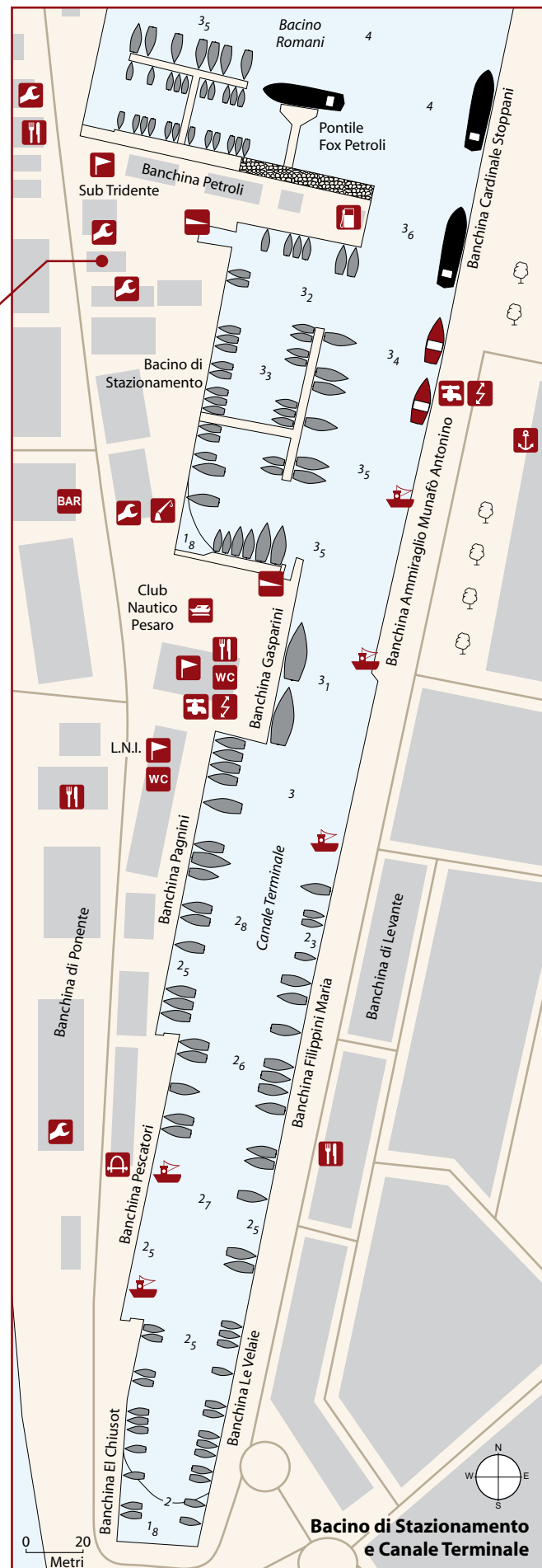
#### Aree in concessione destinate al diporto:

- **Banchina Filippini e Le Velaie:** 60 posti (max. LOA 12m) con corpo morto;
- **Banchina El Chiusot:** 27 posti (max. LOA 8m, pescaggio 1,5-2m) con corpo morto;
- **Banchina Pescatori,** tratto N: 9 posti (max. LOA 12m, pescaggio 1,5-2m) con corpo morto;
- **Banchina Pagnini:** 26 posti (max. LOA 17m, pescaggio 1,5-2m) con corpo morto;
- **Banchina Gasparini:** 4 posti (max. LOA 24m) all'inglese;
- **Bacino di Stazionamento:** lungo la banchina S, 7 posti (max. LOA 15m) con corpo morto. Lungo la banchina W, 30 posti (max. LOA 11m, pescaggio 3m) con corpo morto. Al pontile galleggiante, 31 posti (max. LOA 16m) con corpo morto. Lungo la banchina N, 14 posti (max. LOA 12m, pescaggio <3m) con corpo morto;
- **Banchina Petroli:** al pontile galleggiante, 47 posti barca (max. LOA 11m) con corpo morto;
- **Banchina Rondolini:** 23 posti (max. LOA 14m, pescaggio 4m) con corpo morto.

#### Associazioni di Pesaro

Le unità in transito possono richiedere ospitalità presso una delle associazioni locali:

- **Il Club Nautico Pesaro:** affiliato F.I.V. e F.I.P.S.A.S., ha in concessione la Banchina Gasparini e il pontile galleggiante e le banchine della parte S del Bacino di Stazionamento, oltre ad altri ormeggi sparsi (banchine Filippini, Le Velaie, Pagnini e Rondolini), per un totale di 82 posti barca (max. LOA 24m). Presso la sede: WC, prese d'acqua e corrente, ristorante, scivolo e piccolo rimessaggio all'aperto.  
☎ +39 0721 287230  
[www.clubnauticopesaro.it](http://www.clubnauticopesaro.it) - [info@clubnauticopesaro.it](mailto:info@clubnauticopesaro.it)
- **Lega Navale Italiana:** 70 posti barca (max. LOA 14, max. pescaggio 3,5m) dislocati lungo le varie banchine (Filippini, Le Velaie, El Chiusot, Pescatori, Pagnini, Rondolini e banchina W del Bacino di Stazionamento); i soci L.N.I. in transito possono beneficiare di un giorno di sosta gratuita. WC presso la sede.  
☎ +39 0721 25726  
[www.leganavale.it/strutture/pesaro](http://www.leganavale.it/strutture/pesaro) - [pesaro@leganavale.it](mailto:pesaro@leganavale.it)
- **A.S.D. Sub Tridente:** iscritta alla F.I.P.S.A.S., dispone del pontile galleggiante della Banchina Petroli (47 posti barca, max. LOA 11m) e della relativa sede a terra.  
☎ +39 0721 23338 - [www.subtridente.it](http://www.subtridente.it) - [info@subtridente.it](mailto:info@subtridente.it)
- **Assonautica:** gestisce gli ormeggi della banchina N del Bacino di Stazionamento (13 posti barca, max. LOA 12m) oltre ad altri 7 posti lungo le banchine El Chiusot e Rondolini.  
☎ +39 0721 404859 - [apollo.mo@libero.it](mailto:apollo.mo@libero.it)
- **Compagnia della Vela:** associata F.I.V., ha in concessione d'uso 16 ormeggi (max. LOA 14m) lungo le banchine Filippini, Le Velaie, El Chiusot e Rondolini.  
☎ +39 0721 64498 - [amerigofilippini@virgilio.it](mailto:amerigofilippini@virgilio.it)



#### Norme per il diporto

- il canale d'accesso deve essere occupato da un'unità per volta, con precedenza in uscita;
- velocità max. 3n;
- per tutta la durata delle manovre, mantenere ascolto sul VHF ch 16;
- tenere pronta l'ancora;
- sono vietati l'ancoraggio, la navigazione a vela e a remi, la pesca, le immersioni, la balneazione.

**Fano** - Stazione balneare con un centro storico (non distante dal porto) ricco di monumenti importanti e di attività culturali. Famoso è il carnevale. Raccoglie tutti i servizi principali, oltre a numerose officine e forniture nautiche. Stazione ferroviaria e autobus. Ospedale.  
☎ +39 0721 887314  
[www.turismofano.com](http://www.turismofano.com)  
[info@turismofano.com](mailto:info@turismofano.com)



**Porto di Fano** ⚓ 306 43°51'43N 013°00'95E

Con forti venti dal largo l'entrata è pericolosa. Le quote dei fondali sono variabili, specie all'imboccatura; navigare in centro canale, evitando di avvicinarsi al molo di ponente, dove le profondità sono più scarse. Il porto è interdetto a pescaggi >3m e >0,8m limitatamente al Canale Albani. Le unità in transito in entrata e uscita devono richiedere il nulla-osta all'ufficio circondariale (VHF ch 16) e le barche da diporto per uso commerciale, battenti bandiera extracomunitaria, devono formulare formale richiesta d'accosto con un anticipo di almeno 12 ore.

Il porto è fondamentalmente peschereccio e, oltre alla darsena del marina (vedi il relativo paragrafo), è così suddiviso:

- Darsena Giurini: riservata ai pescherecci (Banchina 8), alle unità in manutenzione presso le officine (Banchina 9), al cantiere Marelift (scalo d'alaggio) e ad uso pubblico per rifornimento carburante (di fronte al distributore);
- Darsena Pipeta: destinata ai pescherecci e, nella parte N, all'ormeggio dei natanti di un'associazione locale;
- Nuova Darsena: prevalentemente peschereccia, l'autorità marittima può assegnare ormeggi al transito (pescaggio <2,3m);
- Canale Albani: ormeggi per natanti dal pescaggio limitato, in regime di concessione ad alcune associazioni (Club Nautico Fanese ☎ +39 0721 807909 - Fisherman Club ☎ +39 0721 801484 - Lega Navale ☎ +39 0721 830702 - Yachting Club ☎ +39 0721 801320).

L'eventuale ormeggio al di fuori del marina o delle banchine in concessione alle associazioni è subordinato all'autorizzazione dell'ufficio circondariale. Da regolamento portuale, l'ormeggio di transito presso il marina o una qualsiasi delle associazioni è gratuito per soste <12 ore, dalle 08.00-20.00, per non più di 3 volte al mese.

#### Marina dei Cesari

Moderno marina con 420 posti barca (max. LOA 40m, max. pescaggio 2,5m), dotati di briccole per l'ormeggio e prese di acqua e corrente (16-32A 220V, 128A 380V). In prossimità dell'ingresso del porto, contattare preventivamente la direzione (VHF ch 08). Tra i vari servizi, dispone di assistenza all'ormeggio, sommozzatore, aspirazione serbatoi, vigilanza 24h, Yacht Club con solarium, ristorante, bar, garage coperti, eliporto, WiFi gratuito, biciclette e golfcar. Una passeggiata sopraelevata aggira le banchine. Il cantiere esegue ogni genere d'intervento, operando su di un'area di oltre 3.500mq, attrezzata con travel-lift da 110t, carrello elevatore, vasca d'alaggio (21m x 8m) e officina. Sul molo d'ingresso si trova il distributore di carburante (diesel e benzina, 09.00-13.00 e 14.00-18.00).

Marina dei Cesari  
☎ +39 0721 800279 - VHF ch 08  
[www.marinadeicesari.it](http://www.marinadeicesari.it)  
[info@marinadeicesari.it](mailto:info@marinadeicesari.it)  
Cantiere Multinautic S.r.l.  
☎ +39 0721 829341  
[www.multinautic.it](http://www.multinautic.it) - [info@multinautic.it](mailto:info@multinautic.it)

#### Officine meccaniche navali

Mecna S.r.l.  
☎ +39 0721 809996  
[www.mecna.it](http://www.mecna.it)  
[info@mecna.it](mailto:info@mecna.it)  
Bragagna & Longhini  
☎ +39 0721 803931  
[www.bragagnalonghini.com](http://www.bragagnalonghini.com)  
[info@bragagnalonghini.com](mailto:info@bragagnalonghini.com)

#### Cantiere Marelift

Con 4 capannoni, rimessaggi scoperti, officine, laboratori, scalo d'alaggio (gru, scivolo e squero) e alcuni ormeggi sul fianco lungo la Banchina 8, il cantiere è in grado di offrire qualsiasi tipo di intervento su barche medio-grandi. Propone anche un servizio di noleggio strutture-attrezzature-assistenza per svolgere i lavori in autonomia.

Marelift S.r.l.  
☎ +39 0721 827781  
[www.marelift.it](http://www.marelift.it) - [info@marelift.com](mailto:info@marelift.com)

☎ Circomare VHF ch 16 - ☎ +39 0721 801329  
[ucfano@mit.gov.it](mailto:ucfano@mit.gov.it)



