

**Trevor e Dinah Thompson**

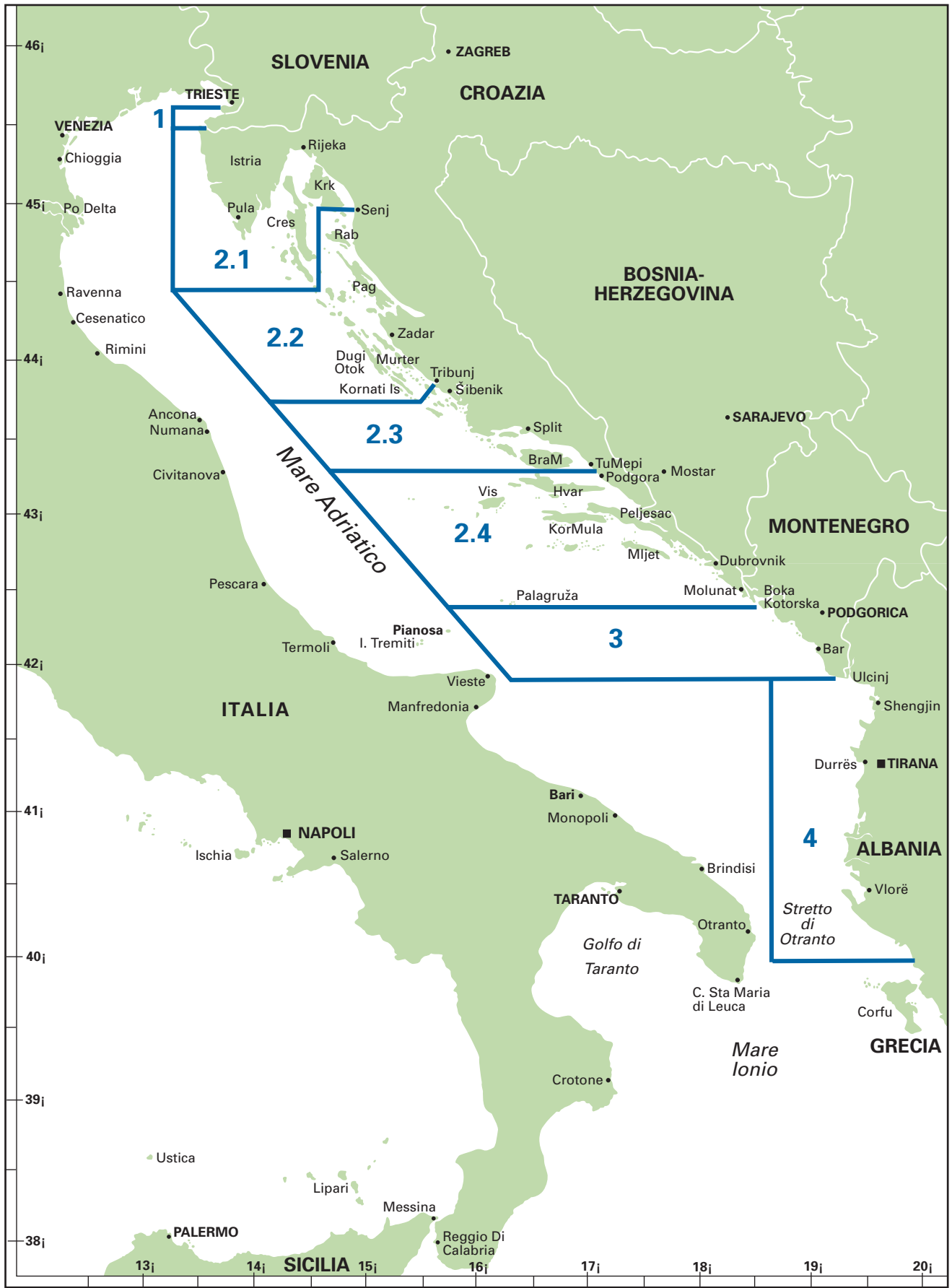


# **Croazia**

---

**Slovenia, Montenegro, Albania**

**Edizioni il Frangente**



# Contenuto

7	<b>Prefazione</b>
8	<b>Introduzione</b>
8	8 Mare Adriatico
9	9 Clima e meteorologia
12	12 Bollettini meteorologici
12	12 Il mare
13	13 Inquinamento
13	13 Stazioni radio costiere
14	14 Navigazione mercantile e pescherecci
15	15 Charter e flottiglia
15	15 Svernare in acqua
15	15 ApparatI utili
17	17 Ormezzio e ancoraggio
18	18 Fauna marina pericolosa
19	<b>Costa della Dalmazia</b>
	Navigare in Slovenia, Croazia e Montenegro
31	<b>1. Slovenia</b>
39	<b>2.1 Croazia</b>
	Dalla Slovenia a Senj
108	<b>2.2 Croazia</b>
	Da Rab a Murter
202	<b>2.3 Croazia</b>
	Da Tribunj a Tucepi
268	<b>2.4 Croazia</b>
	Da Podgora a Molunat
362	<b>3. Montenegro</b>
389	<b>4. Albania</b>
405	<b>Appendice</b>
405	405 I. Carte nautiche e pubblicazioni
407	407 II. Glossario
409	409 III. Indirizzi utili
410	410 IV. Animali domestici a bordo
411	<b>Indice</b>

## 2.3 Croazia

### Da Tribunj a Tučepi



#### Informazioni generali

Il presente capitolo descrive la costa continentale a partire da Tribunj, un agglomerato a W di Vodice, fino a Tučepj, nonché le isole antistanti. A partire da N le principali isole sono Kaprije, Kakan, Žirje, Prvić, Tijat, Zlarin, Krapanj, Drvenik Mali, Drvenik Veli, Šolta, Brač.

#### Meteorologia locale

Il fenomeno meteorologico più frequente in quest'area è la brezza di mare pomeridiana che si rafforza nei mesi di luglio e agosto. Monta verso mezzogiorno e persiste fino alle prime ore della sera. Generalmente si tratta di un ponente forza 3-4, che può comunque raggiungere punte di forza 5-6.

In questa zona lo scirocco (da SE) può occasionalmente creare disagio in quanto aumenta le correnti di direzione W e solleva molto mare, specie al largo di Supetar, anche se questa località si trova sulla costa N di Otok Brač.

La bora (da NE) può manifestarsi con violenza, raggiungendo la massima intensità nei mesi invernali, ma talvolta soffia con forza anche in estate. Raffiche particolarmente forti all'interno di Brački Kanal, che separa la terraferma da Otok Brač, dove si incanala nelle valli delle montagne sulla terraferma. All'interno del suddetto canale la bora raggiunge la massima intensità nelle adiacenze di Uvala Vrulja (43°24'N 16°53'4E) e vicino alla foce del fiume Cetina a Omiš.

A Skradin la bora può risultare altrettanto forte quando soffia lungo la valle del fiume Krka.

#### Variazione magnetica e anomalie

La variazione magnetica in questa area oscilla tra 3°47'E, con un aumento di 7° (2016) a SE di Otok Brač e 3°35'E, con un aumento di 7° (2016) a SE di Otok Žirje.

**Nota** Si rilevano anomalie magnetiche tra Stonski Kanal e Split, e tra Otok Brač e Otok Hvar. Non è pertanto consigliabile affidarsi alla bussola quando si naviga in questa zona. Allontanandosi, la bussola non segnala alcuna anomalia.

#### Maree, correnti di marea e correnti

Durante le sizigie le escursioni di marea sono di circa 0.5m. Le correnti di marea sono deboli ma percettibili, in particolare a W di Otok Brač. Con tempo stabile la corrente di marea è avvertibile non propriamente come un cambio di direzione della normale corrente, ma perché essa si può rafforzare o affievolire. È più probabile avvertire le correnti di marea nei passaggi che separano le isole.

In presenza di venti forti o prolungati provenienti da una determinata direzione, la corrente di deriva di superficie generata dal vento maschera completamente le correnti di marea.

Le correnti che circolano in Adriatico si manifestano in quest'area come correnti di direzione W all'interno dei canali. Attorno a Otok Brač i fiumi Neretva e Cetina possono influenzare la corrente e quando sono in piena possono rafforzare la corrente di direzione W fino a 2 nodi.

A Trogir generalmente si rileva un corrente di direzione W tra Kastelanski Zaljev e Trogirski Zaljev. Generalmente è debole, ma talvolta può raggiungere 3 nodi. A W di quest'area, tra Otok Šolta e Šibenik, le correnti sono di solito deboli. Quando il fiume Krka è in piena può generare forti correnti nelle vicinanze di Šibenik.



L'ACI marina occupa il lato W del grande porto di Split.  
*Ente Nazionale Croato per il Turismo*

## Porti, marina e ancoraggi

	Porto/Marina Banchina Ancoraggio	Ridosso	Carburante	Acqua	Provviste	Piano	Pagina		Porto/Marina Banchina Ancoraggio	Ridosso	Carburante	Acqua	Provviste	Piano	Pagina
<b>COSTA CONTINENTALE</b>															
U. Sovlje	A	B	-	-	-	-	206	U. Stomarica	P	B	-	B	-	-	239
Tribunj	MB	A	A	A	C	•	206	Baška Voda	PM	B	-	A	B	•	239
Vodice	MPA	A	A	A	B	•	208	Makarska	PA	B	A	A	B	•	240
Šibenik	B	C	A	A	A	•	210	Tučepi	M	A	-	A	B	•	241
U. Čapljena	A	B	-	-	-	-	210	<b>ISOLE AL LARGO DI ŠIBENIK</b>							
U. Sičenica	A	B	-	-	-	-	210	L. Kaprije	AP	B	-	A	C	•	242
Marina Mandalina	M	A	B	A	A	•	211	U. Lemeš	A	B	-	-	-	•	243
Zaton	AB	B	-	A	C	•	213	U. Potkučina	A	A	-	-	-	•	243
Rasline	PA	A	-	B	C	•	213	L. Muna	PA	B	-	-	-	•	244
R. Guduća	A	B	-	-	-	-	214	U. Stupica Vela	A	B	-	-	-	•	244
U. Beretuša	A	A	-	-	-	•	214	U. Tratinska	A	B	-	-	-	•	245
U. Vrulje	A	B	-	-	-	•	214	U. Mikavica	AB	B	-	-	-	•	245
U. Oštrica	A	B	-	-	-	•	215	Prvić Luka	PA	A	-	A	C	•	245
Skradin	M	B	-	A	B	•	215	Šepurine	PA	B	-	B	C	•	246
Marina Solaris	M	A	-	A	C	•	216	U. Tijašćica	A	B	-	-	-	•	247
Jadrtovac	A	A	-	-	C	•	217	L. Zlarin	PA	B	-	A	C	•	247
L. Grebaštica (Banovci)	A	A	-	-	C	-	218	L. Krapanj	P	B	-	-	C	•	248
Primošten	AP	B	B	A	B	•	218	<b>DRVENIK VELI E DRVENIK MALI</b>							
Marina Kremik	M	A	A	A	C	•	219	U. Vela Rina	A	B	-	-	-	•	249
Rogoznica	MAP	A	A	A	B	•	221	Drvenik	PA	A	-	-	C	•	249
U. Štupin	A	B	-	-	-	•	222	U. Krknjaš	A	C	-	-	-	•	250
Ražanj	B	B	-	-	-	•	222	U. Mala Luka	A	B	-	-	-	•	250
U. Borovica	A	B	-	-	-	•	222	<b>OTOK ŠOLTA</b>							
U. Sičenica	A	B	-	-	-	•	223	Rogač	PA	B	A	A	C	•	251
U. Stari Trogir	A	B	-	-	-	•	223	U. Nečujam	A	B	-	B	C	•	252
U. Vinišće	AB	A	-	-	C	•	224	Stomorska	P	B	-	A	C	•	253
Marina (Marina Agana)	MB	A	-	A	C	•	224	U. Gornja Krušica	A	B	-	-	-	•	253
Vranjica/U. Šašina	A	-	-	-	-	•	225	U. Vela Travna	A	B	-	-	-	•	253
Marina Baotić/Seget	MAB	A	-	A	C	•	225	U. Štračinska	A	B	-	-	-	•	254
Trogir	MBA	A	A	A	B	•	226	U. Šešula	A	A	-	-	C	•	254
Slatine	P	B	-	B	-	•	228	Maslinica	M	B	-	A	C	•	255
U. Movarštica	A	B	-	-	-	-	228	U. Donja Krušica	P	B	-	-	-	•	256
U. Duga	A	C	-	-	-	-	228	<b>OTOK BRAČ</b>							
U. Sv. Fumija	A	B	-	-	-	-	228	Supetar	P	B	B	A	B	•	257
U. Razetinovac	A	A	-	-	-	•	228	U. Splitska	PA	B	-	A	C	•	258
K. Novi	P	B	-	-	B	•	229	Postire	P	B	-	B	C	•	258
K. Stari	P	B	-	B	B	•	230	Pučisća	P	B	-	A	B	•	259
K. Lukšić	P	B	-	-	B	•	230	U. Luka	A	A	-	A	-	•	260
K. Kambelovac	AB	B	-	B	C	•	231	Povlja	P	B	-	A	C	•	260
K. Gomilica	AP	B	-	B	C	•	231	U. Rasotica	A	A	-	-	-	•	261
Marina Kaštela	P	A	A	A	B	•	232	Sumartin	P	B	A	B	C	•	261
K. Sućurac	BA	C	-	-	C	-	233	U. Studena	A	B	-	-	-	•	262
Spinut Marina	M	A	B	A	A	•	233	Bol	AP	B	A	A	B	•	262
Split	MP	A	A	A	A	•	233	U. Lučice	A	B	-	-	-	•	263
Zenta	M	A	B	A	A	•	236	U. Osibova	A	B	-	-	-	•	263
Luka Stobreč	PA	B	-	B	C	•	236	Milna	MP	A	A	A	B	•	263
Krilo	PA	B	-	-	C	-	237	Bobovišće	AP	A	-	A	C	•	265
Omiš	PA	B	B	B	B	•	238	U. Stipanska	A	B	-	-	-	•	266
Mimice (Kutleša)	P	B	-	-	C	-	239	Sutivan	P	B	-	-	C	•	267

## SEGNALAMENTI LUMINOSI PRINCIPALI

## COSTA CONTINENTALE

Rt Oštrica 43°48'·4N 15°53'·2E FI.G.2s6m1M

Rasline 43°48'·5N 15°51'·6E FI.R.3s6m3M Osc sulla secca al largo di Rt Sv Mihovil

Magaretuša 43°47'·3N 15°52'E FI.WR.2s6m6/3M 172°-R-192°-W-172°

## Pukljansko Jezero

Šibenik Gata Krka 43°44'N 15°53'·7E FI.R.3s7m4M

Fort Sv. Nikola 43°43'·3N 15°51'·5E FI.G.2s6m4M vis 045°-234°

Hrid Ročni 43°43'·2N 15°51'·4E FI.G.3s7m3M

Rt Jadrija 43°43'·3N 15°51'·3E FI(2)R.6s11m9M

Corno (2)20s vis 160°-098°

Kanal Sv. Ante e fiume Krka

Rt Kremik 43°34'·5N 15°55'·2E FI.3s.10m8M vis 339°-197°

Gr. Grbavac 43°33'·6N 15°53'·3E FI(2)5s7m7M

Hrid Mulo 43°30'·9N 15°55'·4E FI.5s23m21M

Rt Ploča 43° 29'·61N 15°58'·13E FI.G.5s9m5M

O. Muljica 43°28'·4N 16°01'E FI.3s15m5M

O. Murvica 43°28'N 16°03'·7E LFI.R.8s15m7M Sirena 30s

Rt Čubrijan 43°30'·7N 16°14'·6E FI.G.2s8m4M

Hrid Čelice 43°30'N 16°11'·9E FI(3)10s15m6M

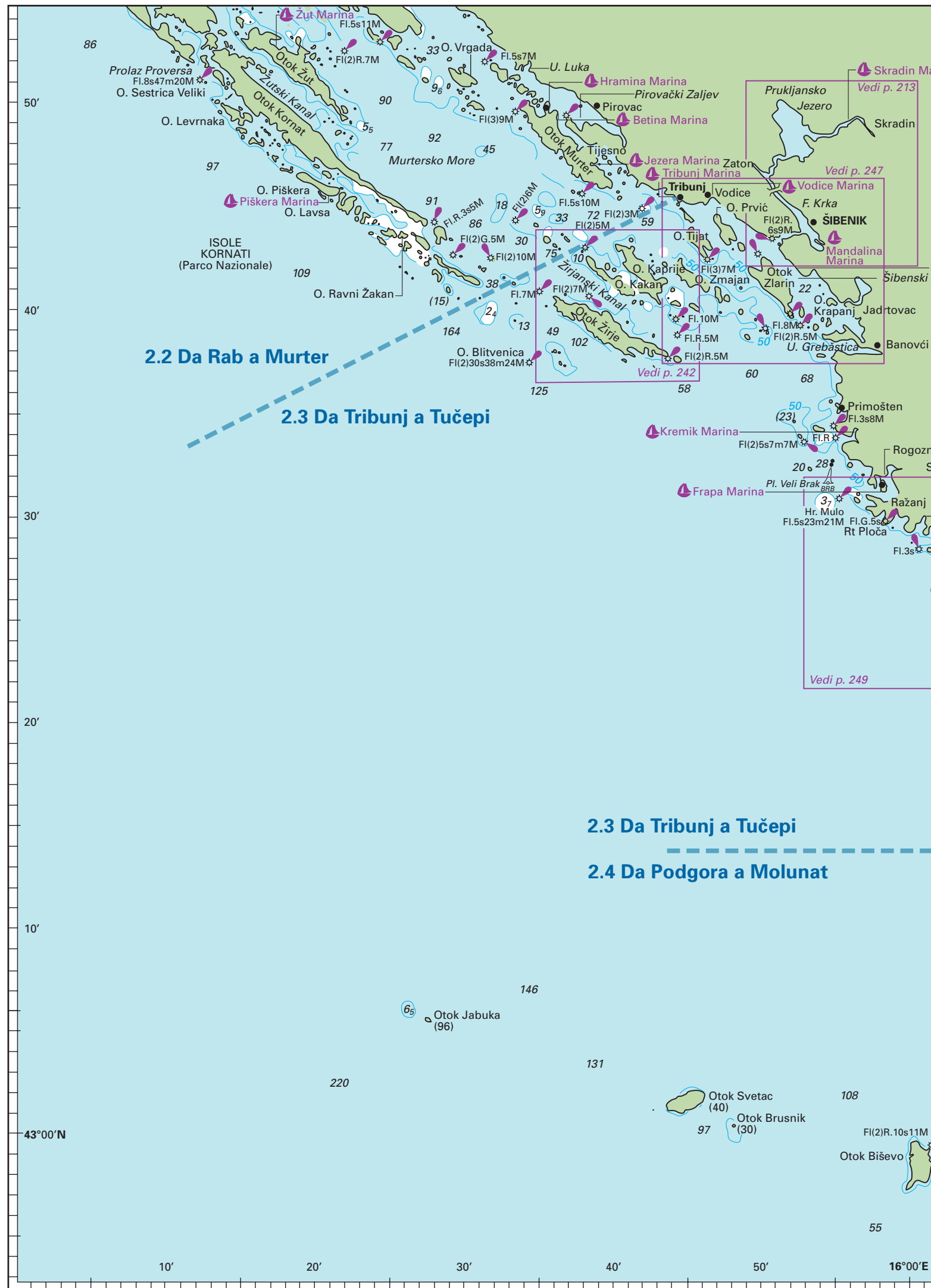
Rt Čiovo 43°29'·33N 16°23'·53E FI(3)8s9m7M

Hrid Galera 43°28'·3N 16°11'·5E FI.5s8m10M

Pl. Mlin 43°27'N 16°14'·7E FI(2)10s7m8M

Aerofaro Meda a W di Divulje 43°31'·6N 16°16'·5E

Aerofaro Iso.R.2s97m12M



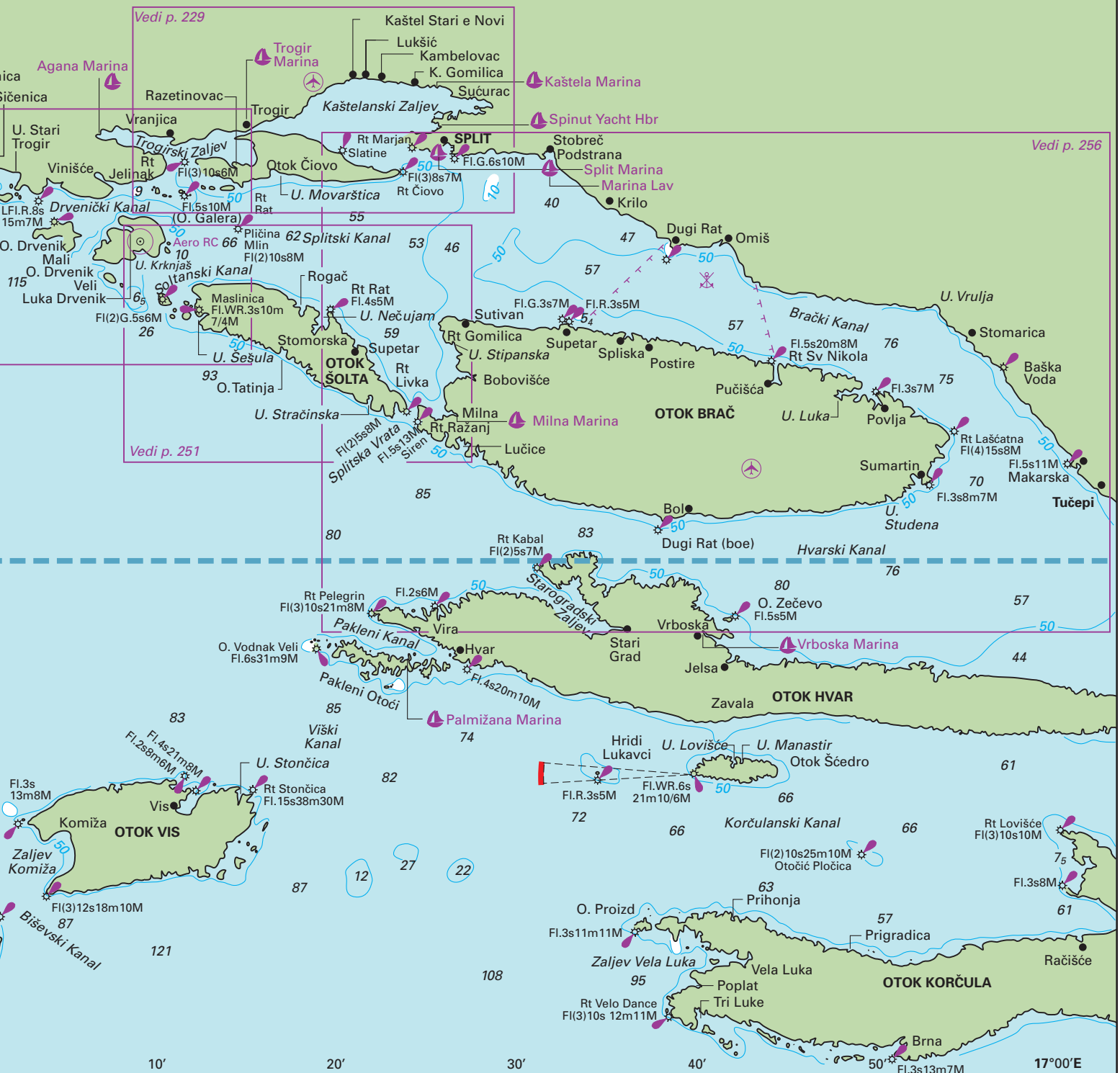
### 3.2 DA TRIBUNJ A TUČEPI



## CROAZIA

DA NON USARE  
PER LA  
NAVIGAZIONE

Solaris Marina  
Kanal



**Aerofaro Meda a NW di K. Novi** 43°33'·7N 16°20'·1E  
Aerofaro Iso.R.2s40m8M

**Aerofaro Meda a NW di K. Novi** 43°33'·3N 16°20'·3E Aerofaro  
Iso.R.2s59m8M

**Hr. Barbarinac** 43°32'·1N 16°27'·E FI.R.3s10m5M

**Pl. Šilo** 43°31'·9N 16°26'·1E FI(2)10s7m7M

**Hrid Galija** 43°31'·9N 16°25'·3E FI.R.G.3s8m4/3M 061°-G-  
103°(su Pličina Galija)-R-061°

**Hrid Školijić** 43°31'·3N 16°25'·2E FI(2)G.5s7m4M

**Rt Marjan** 43°30'·5N 16°23'·6E FI.G.3s8m5M  
vis 290°-210°

**Rt Sustipan estremità molo W** 43°30'·1N 16°26'·2E  
FI.R.6s9m5M vis 139°-020°

**Split estremità molo E** 43°30'·1N 16°26'·5E  
LFI.G.6s11m10M Sirena 30s vis 285°-253°

**Dugi Rat** 43°26'·4N 16°38'·7E FI(2)G.5s7m3M

**Soline-Brela** 43°22'·N 16°56'·4E FI.3s6m4M

**Rt Sv. Petar (Makarska)** 43°17'·7N 17°00'·7E FI.5s16m11M  
vis 321°-141°

**Luka Tučepi** 43°16'·2N 17°03'·4E FI.R.5s7m4M

**FIUME KRKA**

**Rt Bila Stina** 43°48'·5N 15°53'·9E FI.R.2s4m1M

**Rt Lukovo** 43°48'·5N 15°54'·8E FI.R.2s4m1M

**Rt Dut** 43°48'·6N 15°55'·5E FI.G.2s5m3M

**Skradin** 43°49'·N 15°55'·6E FI.G.5s7m3M

**AVVICINAMENTO S A ŠIBENIK**

**O. Komorica** 43°39'·N 15°50'·7E FI(2)R.8s11m5M  
vis 080°-328°

**Krbela Vela** 43°39'·4N 15°55'·3E FI.R.2s7m4M  
vis 147°-057°

**O. Dvainka** 43°39'·4N 15°53'·E FI.5s8m8M  
vis 326°-172°

**O. Drvenik** 43°40'·3N 15°53'·E FI.G.3s6m4M

**Rt Rat (O. Zlarin)** 43°39'·7N 15°52'·5E FI(2)5s12m6M  
vis 180°-045°

**Obonjan** 43°40'·7N 15°47'·5E FI(3)R.7s6m4M

**Pl. Sestre** 43°41'·N 15°48'·9E FI(2)10s8m4M

**Rt Tijašćica (O. Tijat)** 43°42'·4N 15°46'·7E FI(3)10s13m7M  
vis 265°-128°

**Pl. Roženik** 43°42'·8N 15°49'·9E FI.G.5s7m6M

**Rt Konj (O. Lupac)** 43°42'·9N 15°49'·E FI.R.3s8m2M

**O. Prvić (Prvić Luka)** 43°43'·4N 15°48'·1E FI.G.3s7m3M

**Šepurine** 43°44'·N 15°47'·3E FI.G.3s6m3M 337°-vis-129°

**O. Zmajan e isole limitrofe**

**Rt Sir (O. Zmajan)** 43°40'·9N 15°46'·6E FI.R.3s10m2M

**O. Hrbošnjak** 43°38'·8N 15°44'·4E FI.R.5s25m5M

**O. Ravan** 43°39'·6N 15°44'·2E FI.5s12m10M

**Rt Lemeš (O. Kaprije)** 43°40'·2N 15°43'·6E FI.G.3s8m3M

**Luka Kaprije** 43°41'·4N 15°42'·8E FI.3s6m3M

**Rt Kakan (O. Kakan)** 43°40'·7N 15°41'·8E FI(2)R.5s8m4M

**Rt Muna (O. Žirje)** 43°40'·N 15°39'·7E FI.R.3s9m2M

**Brak Praščica** 43°40'·5N 15°38'·9E FI(2)10s6m7M

**O. Blitvenica** 43°37'·5N 15°34'·8E FI(2)30s38m24M

**O. DRVENIK VELI**  
Drvenik 43°27'·N 16°09'·E FI.R.3s6m4M

**O. Drvenik Mali**  
**U. Borak** 43°27'·N 16°09'·7E FI.WR.3s6m4/2M  
028°-W-252°-R-258°-W-298°  
**Rt Pasike** 43°27'·3N 16°04'·6E FI(4)15s11m7M

### OTOK ŠOLTA

**Rt Livka** 43°19'·8N 16°24'·2E FI(2)5s11m8M  
vis 168°-058°

**Rt Sv. Nikola (Maslinica)** 43°23'·8N 16°12'·5E  
FI.WR.3s10m7/4M 011°-R-056° -W-011°

**Rt Bad (Rogač)** 43°24'·N 16°18'·6E FI.R.3s8m4M  
vis 018°-288°

### OTOK BRAC

**Rt Lašćatna** 43°18'·8N 16°54'·2E FI(4)15s12m8M

**Povlja** 43°20'·4N 16°50'·E FI.3s7m7M

**Rt Sv. Nikola (Pučišća)** 43°21'·7N 16°44'·3E FI.5s20m8M

**Rt Sv. Nikola (Supetar)** FI.G.3s7M

**Rt Ražanj** 43°19'·2N 16°24'·9E FI.5s17m13M  
Sirena 42s vis 340°-175°

**Rt Sumartin** 43°16'·8N 16°52'·6E FI.3s8m7M

### STAZIONI RADIO COSTIERE

#### Rijeka

VHF trasmette e riceve su Kamenjak ch 04; Savudrija ch 81; Susak ch 20; Vrh Učka ch 24.

#### Bollettino meteorologico e Avvisi ai Naviganti

VHF ch 04, 81, 20, 24 alle ore 0545, 1245, 1945

#### Rijeka (MRCC)

**Nota** Questa stazione non accetta corrispondenza pubblica, accetta solo traffico di soccorso, emergenza e sicurezza

VHF trasmette e riceve sui ch 16, 10

#### Split

VHF trasmette e riceve su Brdo Hum ch 81; Celavac ch 28; Labstica ch 21; Sveti Mihovil ch 07; Vidova Gora ch 23; Vrh Učka ch 21

#### Bollettino meteorologico e Avvisi ai Naviganti

VHF ch 81, 28, 21, 07, 23 alle ore 0545, 1245, 1945

#### Split (MRSC)

**Nota** Questa stazione non accetta corrispondenza pubblica, accetta solo traffico di soccorso, emergenza e sicurezza

VHF trasmette e riceve sui ch 16, 10

#### Split HM Office

VHF ch 67 continuo

#### Dubrovnik

VHF trasmette e riceve su Hum ch 85; Srdj ch 07; Uljenje ch 04

#### Bollettino meteorologico e Avvisi ai Naviganti

VHF ch 85, 07, 04 alle ore 0545, 1245, 1945

#### Dubrovnik (MRSC)

**Nota** Questa stazione non accetta corrispondenza pubblica, accetta solo traffico di soccorso, emergenza e sicurezza

VHF trasmette e riceve sui ch 16, 10

#### Dubrovnik capitaneria di porto

VHF ch 73 continuo

## LA COSTA CONTINENTALE

### Uvala Sovlje

43°45'·8N 15°44'·E

Carte MK 15 - Imray M25 - BA 2774, 2711

Questa piccola insenatura si apre 1M a NW di Tribunj. Un isolotto, O. Sovljak, sorge a SW dell'ingresso della baia. Essendo occupata da numerose barche locali, rimane poco spazio per il transito. Qui vi è un cantiere.

### Tribunj (Trebocconi)

43°45'·3N 15°45'·E

Carte MK 15 - Imray M25 - BA 2774, 2711, 2773 (dettagliata)

#### Informazioni generali

Tribunj è un grazioso paesino costruito su un'isola nel XVI secolo da rifugiati che dalla terraferma fuggivano ai turchi. Un tempo lo racchiudeva una cinta di mura, successivamente abbattuta. Oggi il paese è collegato alla terraferma da uno stretto ponte in pietra a una sola campata. I suoi abitanti sono dediti alla pesca, ma il crescente sviluppo turistico sta diventando una voce

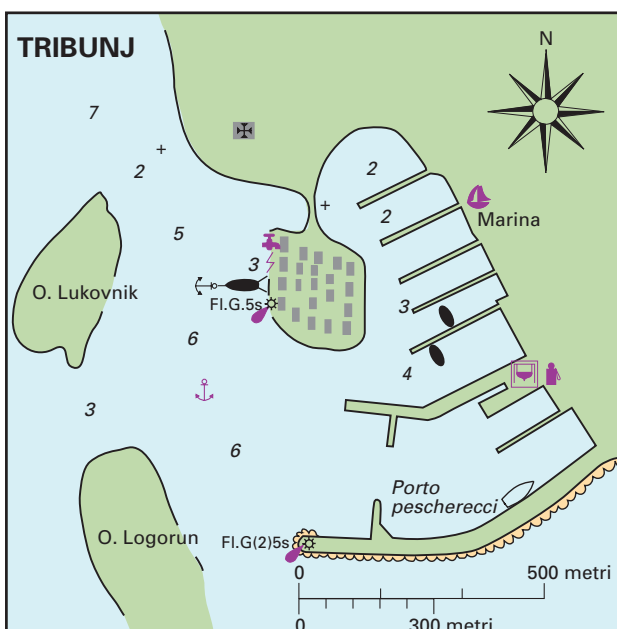




Tribunj. Ente Nazionale Croato per il Turismo

importante nell'economia locale. Nella baia a E e a S del paese vecchio vi è un marina, operativo tutto l'anno.

Un'associazione per la protezione degli asini ha creato una riserva su Otok Logorun, l'isola antistante, e la prima domenica di agosto si tiene una gara di asini lungo la banchina di Tribunj e intorno all'isola.



#### Avvicinamento

L'avvicinamento più sicuro è da SE in quanto privo di pericoli, salvo i fondali poco profondi vicino alla costa.

Da W, i passaggi tra le isole sono profondi appena 2-3m (vedi piano). Un pericoloso scoglio emerge nel canale a N di O. Lukovnik. Un ulteriore scoglio contornato da una secca si trova nella baia a W e a NW di Tribunj. La chiesetta sulla collina alle spalle del paese è utile per localizzarlo.

#### Fari e fanali

Banchina (lato W del paese) Fl.G.5s7m3M  
Frangiflutti marina Fl(2)G.5s6m4M vis 273°-136°

#### Ormeggio

In banchina di poppa o prua sul lato W di Tribunj, oppure all'inglese se spazio e profondità lo consentono. In alternativa, dirigere al marina. L'ormeggio assegnato al transito è esposto alla brezza pomeridiana e all'ondeggiamento delle barche che entrano ed escono dal porto.

#### Ancoraggio

A W del paese in 3-6m d'acqua.

#### Ridosso

Limitato in banchina, completo nel il marina. Venti dal settore meridionale sollevano onda.



Ingresso del marina di Tribunj.

### Servizi

Erogazione di acqua e corrente sulla banchina comunale. Banchina carburante nel marina (tutti i giorni 0600-2100), vicino al tavel-lift, accessibile dal porto pescatori. Negozio di generi alimentari, banca, ufficio postale, bar e ambulatorio medico. Nel marina: acqua, corrente, servizi igienici con docce, lavanderia a gettoni, sportello ATM, uso gratuito di internet, forniture nautiche, officina, travel-lift da 80T, scivolo; supermercato, bar ristorante nelle immediate vicinanze. Il marina offre inoltre un salone *beauty* e parrucchiere.

**Danuvis Marina Tribunj** ☎ +385 (0)22 447145  
marina-tribunj@adriatic.com  
www.marinatribunj-adriatic.com

### Vodice (Vodizze)

43°45'·4N 15°46'·8E

Carte Imray M25 - BA 2774, 2711, 2773

### Informazioni generali

La cittadina di Vodice, ubicata sulla costa continentale 1M a N di Otok Prvić, è un'importante località turistica con alberghi e un grande ACI Marina.

### Avvicinamento

Vodice è facilmente riconoscibile per l'albergo multipiano sul promontorio a SW della città e il monumento di guerra in pietra bianca vicino al porto. Il marina si trova a NE del porto. Nelle immediate vicinanze porre attenzione a Pličina Vodice, la secca rocciosa segnalata da una meda luminosa verde (Fl.G.5s) con vertice conico) circa 100m a SE dell'ingresso del marina.

### Fari e fanali

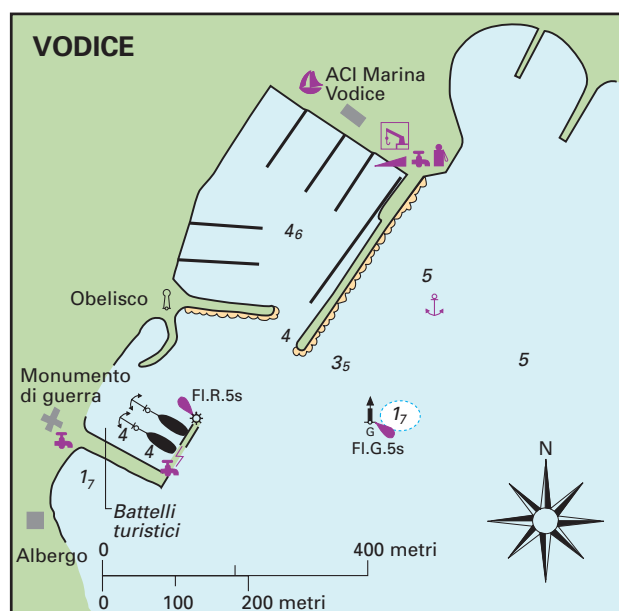
Fanale Fl.R.5s7m3M in testa al molo del vecchio porto. La secca è compresa nel settore oscurato del fanale (vis 309°-256°). L'ingresso del marina non reca fanali.

### Ormeggio

Ormeggiare ai pontili secondo le direttive del personale. Acqua e corrente sono calcolate a parte. È possibile entrare il porto, anche se lo spazio è limitato, ormeggiando al molo di SE come indicato nel piano, provvisto di corpi morti. Prevista una tassa portuale.



La banchina comunale di Tribunj con il cospicuo campanile sulla collina.



### Ancoraggio

A S del marina e ad E della meda, in 5m d'acqua su sabbia.

**Ridosso**

Completo nel marina, anche se qui bora e scirocco soffiano con forza.

**Autorità**

Capitaneria di porto. Polizia.

**Servizi**

Il marina, operativo tutto l'anno, offre i seguenti servizi: acqua e corrente a tutti gli ormeggi, servizi igienici con docce, lavanderia, Wi-Fi, gru da 10T, travel-lift da 30T, scivolo, officine. Un piccolo centro commerciale con supermercato, banca, ufficio postale, ristoranti e bar. Carburante e acqua al distributore vicino alla radice della diga frangiflutti E, fondali di 3.3m, accessibile dall'esterno del marina (orario 0800-2000 tutti i giorni a luglio e agosto, 0800-1400 lun-sab il resto dell'anno). Il rubinetto dell'acqua è a gettoni. Colonnine di acqua e corrente agli ormeggi del transito nel porto di Vodice. In città, deposito INA-Pin per il riempimento delle bombole del gas. Ottime possibilità di approvvigionamento, mercato ortofrutticolo anche la domenica mattina in estate. Disponibili tutti i servizi utili di un centro cittadino. Traghetti per Šepurine, Prvić Luka, Zlarin e Šibenik.

**ACI Marina Vodice** ☎ +385 (0)22 443 086  
m.vodice@aci-club.hr www.aci-marinas.com

**Cenni storici**

La regione di Vodice è stata abitata sin dall'antichità, ma fu soltanto nel XVI secolo che la città iniziò a prosperare. Verso il 1570 vi fu un massiccio afflusso di rifugiati provenienti da zone che erano state invase dai turchi. Nel XVII secolo la città fu fortificata con mura e torri di cui una è tuttora visibile, mentre il resto è andato distrutto.



Ormeggi assegnati al transito sul lato interno del molo nel porto di Vodice. Notare l'alto edificio dell'albergo circondato dalla vegetazione, a SW del porto.

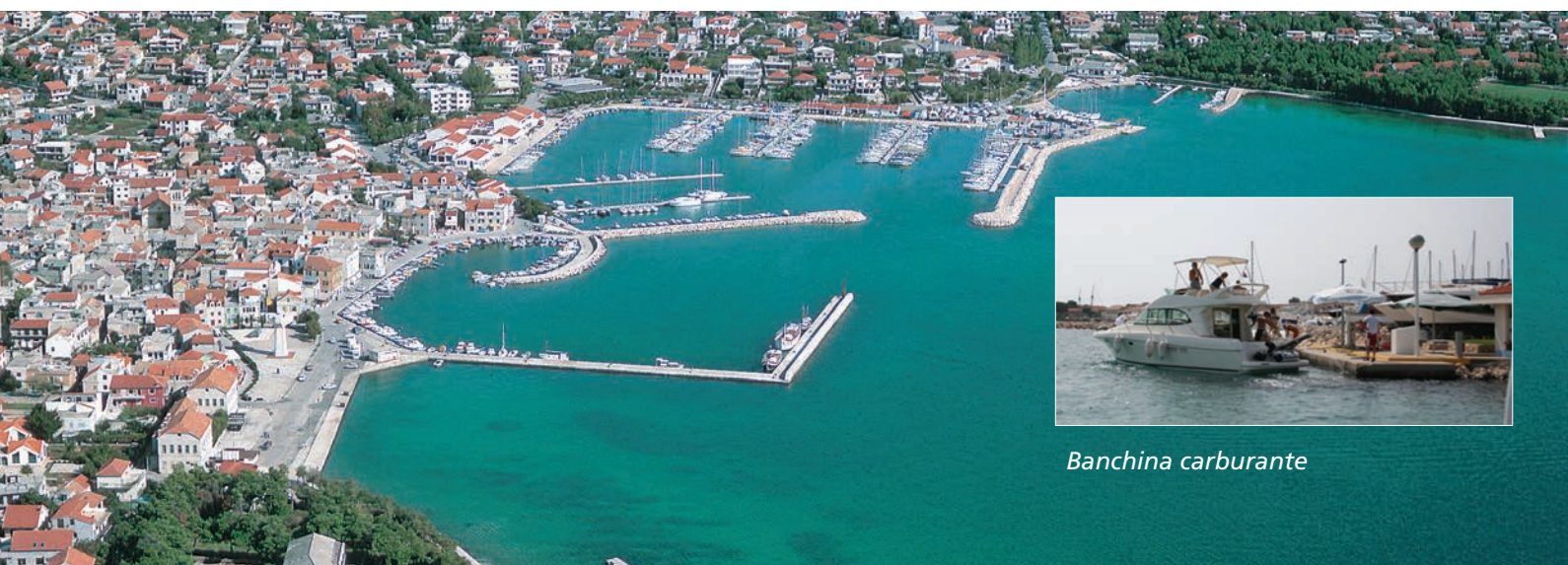


Ingresso dell'ACI Marina di Vodice.

**Kanal Sv. Ante e avvicinamento a Šibenik**

Carte MK 15 - Imray M25 - BA 2774, 2773 (dettagliata)

È lo stretto canale che dal mare conduce alla città portuale di Šibenik. L'accesso si apre tra Rt Jadrija (a NW) e Hrid Ročni (a SE) e Otok Sv. Nikola (a E). Un faro e una stazione segnali sormontano Rt Jadrija. Una meda luminosa segnala la secca rocciosa di Hrid Ročni. O. Sv Nikola reca un forte cospicuo e un fanale sulla punta NW. Passare a W di Hrid Ročni. Tre boe



Banchina carburante

Il porto di Vodice e la banchina carburante (nel dettaglio).