

NUOVO ESAME DI CARTEGGIO PER PATENTE NAUTICA ENTRO 12 MIGLIA DALLA COSTA

AI POSSESSORI DEL MANUALE ESERCIZI DI CARTEGGIO PATENTE ENTRO 12 MIGLIA (II edizione 2021)

In attesa dell'uscita della terza edizione del manuale *Esame di carteggio patente nautica entro 12 miglia dalla costa a vela e a motore*, **informiamo chi è in possesso della seconda edizione 2021 (vedi copertina in basso a destra) che nel nuovo sistema d'esame (in vigore dal 13 maggio 2022) i testi degli esercizi di carteggio sono rimasti invariati, ad eccezione di un unico cambiamento:**

i quesiti da risolvere sono 5 contro i 3 del sistema precedente.

- quesito 1: indicare la distanza in miglia. Anche nel vecchio sistema d'esame la misurazione delle miglia era indispensabile per determinare la velocità o l'orario d'arrivo.
- quesito 2: velocità oppure orario d'arrivo. Tutto invariato.
- quesito 3: carburante da imbarcare (compreso il 30%). Tutto invariato.
- quesito 4: coordinate punto di partenza.*
- quesito 5: coordinate punto di arrivo.*

* L'unica sostanziale differenza tra il vecchio e il nuovo sistema d'esame consiste quindi nella richiesta della lettura delle coordinate.

Mentre nel vecchio metodo era richiesto di determinare le coordinate di 1 solo punto, arrivo o partenza, in quello nuovo viene richiesto di determinare le coordinate di 2 punti: partenza e arrivo.

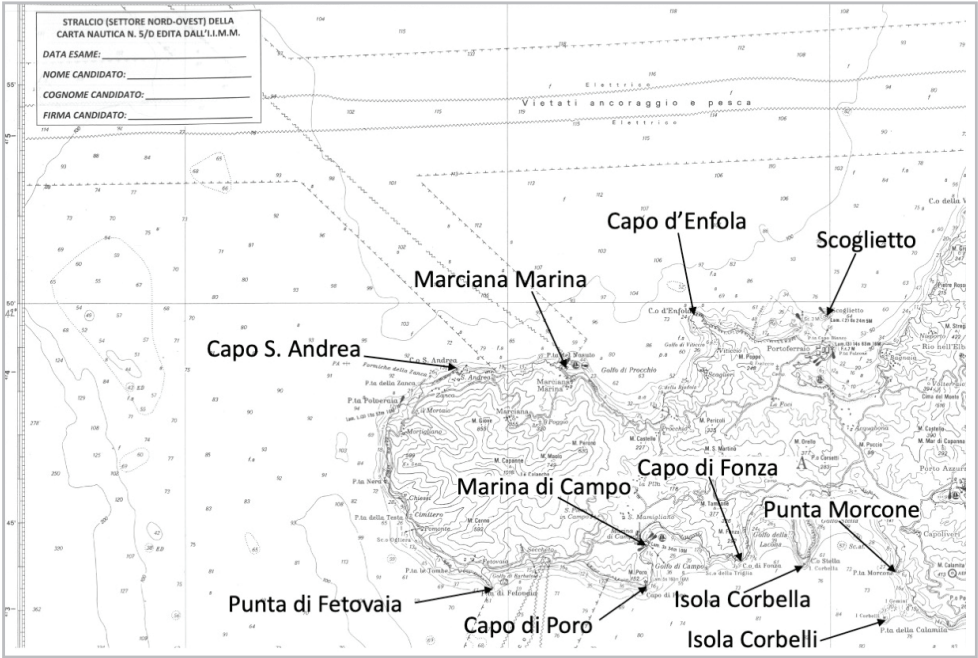
Fatta eccezione di quanto sopra, la seconda edizione *Esercizi di carteggio ministeriali per patente nautica entro 12 miglia dalla costa a vela e a motore* rimane appropriata anche per il nuovo metodo d'esame.



Di seguito si riportano le coordinate di tutti i punti citati negli esercizi di carteggio suddivisi nei tre settori della carta nautica 5/D, utilizzati da tutte le sedi d'esame.

I tre settori della carta 5/D saranno disponibili e pubblicati per l'acquisto a breve sul nostro sito.

LOCALITÀ E COORDINATE RICHIESTE NEGLI ESERCIZI D’ESAME
SETTORE NORD OVEST ORIZZONTALE carta 5/D

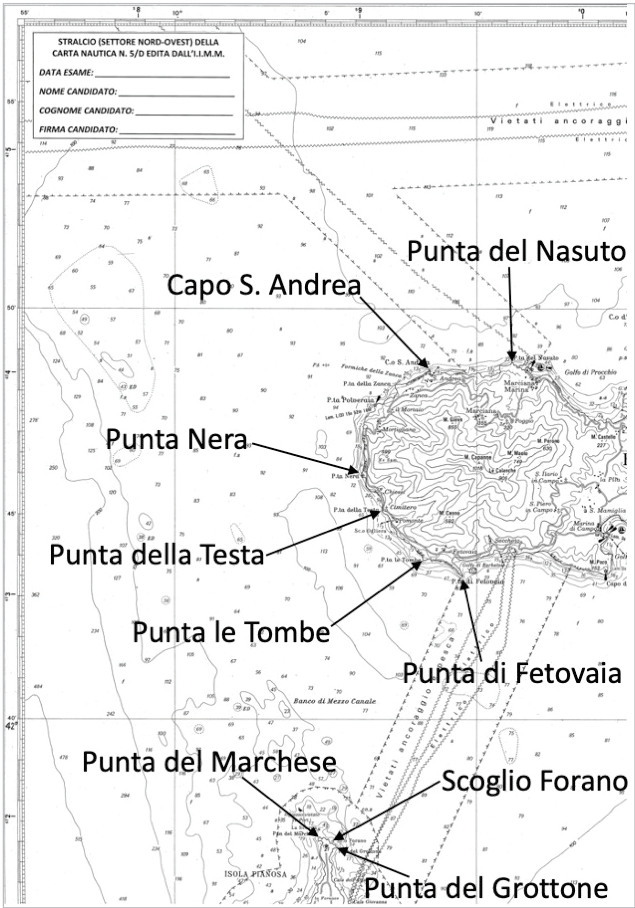


Determinare le coordinate* delle seguenti località: **SOLUZIONI**

Scoglietto	φ 42°49'·7N	λ 010°19'·8E
C.o d'Enfola	φ 42°49'·7N	λ 010°15'·7E
Marciana Marina	φ 42°48'·5N	λ 010°11'·8E
C.o S. Andrea	φ 42°48'·5N	λ 010°08'·4E
P.ta di Fetovaia	φ 42°43'·5N	λ 010°09'·5E
Marina di Campo	φ 42°44'·5N	λ 010°14'·3E
C.o di Poro	φ 42°43'·6N	λ 010°14'·3E
C.o di Fonza	φ 42°44'·1N	λ 010°17'·2E
P.ta Morcone	φ 42°43'·9N	λ 010°22'·0E
I. Corbella	φ 42°44'·0N	λ 010°19'·2E
I. Corbelli	φ 42°42'·8N	λ 010°21'·7E

*Tolleranza di circa 3 decimi di primo in più e 3 decimi di primo in meno rispetto ai valori delle soluzioni indicate sopra.

LOCALITÀ E COORDINATE RICHIESTE NEGLI ESERCIZI D'ESAME SETTORE NORD OVEST VERTICALE carta 5/D

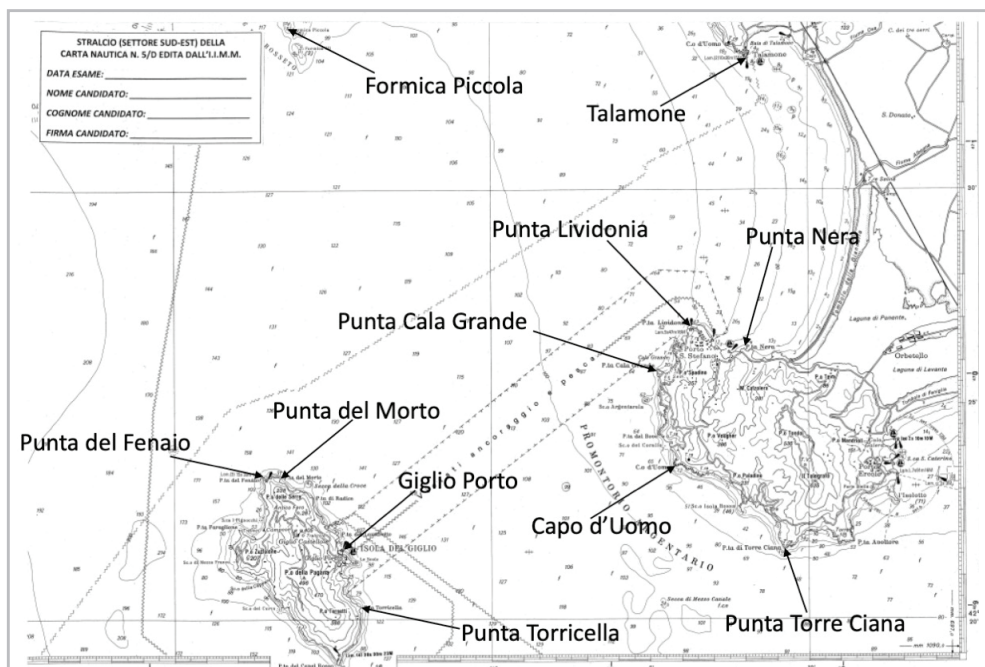


Determinare le coordinate* delle seguenti località: **SOLUZIONI**

P.ta del Nasuto	φ 42°48'·7N	λ 010°11'·2E
C.o S. Andrea	φ 42°48'·5N	λ 010°08'·4E
P.ta Nera	φ 42°45'·9N	λ 010°06'·2E
P.ta della Testa	φ 42°45'·1N	λ 010°06'·9E
P.ta le Tombe	φ 42°43'·9N	λ 010°08'·2E
P.ta di Fetovaia	φ 42°43'·5N	λ 010°09'·5E
P.ta del Marchese	φ 42°37'·1N	λ 010°04'·8E
S.co Forano	φ 42°37'·0N	λ 010°05'·2E
P.ta del Grottone	φ 42°36'·8N	λ 010°05'·4E

* Tolleranza di circa 3 decimi di primo in più e 3 decimi di primo in meno rispetto ai valori delle soluzioni indicate sopra.

LOCALITÀ E COORDINATE RICHIESTE NEGLI ESERCIZI D'ESAME SETTORE SUD EST carta 5/D



Determinare le coordinate* delle seguenti località: SOLUZIONI

Formica Piccola	φ 42°33'·7N	λ 010°53'·7E
Talamone (faro)	φ 42°33'·1N	λ 011°08'·0E
P.ta Nera	φ 42°26'·3N	λ 011°08'·0E
P.ta Lividonia	φ 42°26'·8N	λ 011°06'·3E
P.ta Cala Grande	φ 42°25'·8N	λ 011°05'·2E
P.ta del Fenaio	φ 42°23'·3N	λ 010°52'·8E
P.ta del Morto	φ 42°23'·3N	λ 010°53'·3E
Giglio Porto	φ 42°21'·6N	λ 010°55'·3E
C.o d'Uomo	φ 42°23'·5N	λ 011°05'·8E
P.ta Torre Ciana	φ 42°21'·6N	λ 011°09'·2E
P.ta Torricella	φ 42°20'·3N	λ 010°55'·9E

* Tolleranza di 3 circa decimi di primo in più e 3 decimi di primo in meno rispetto ai valori delle soluzioni indicate sopra.