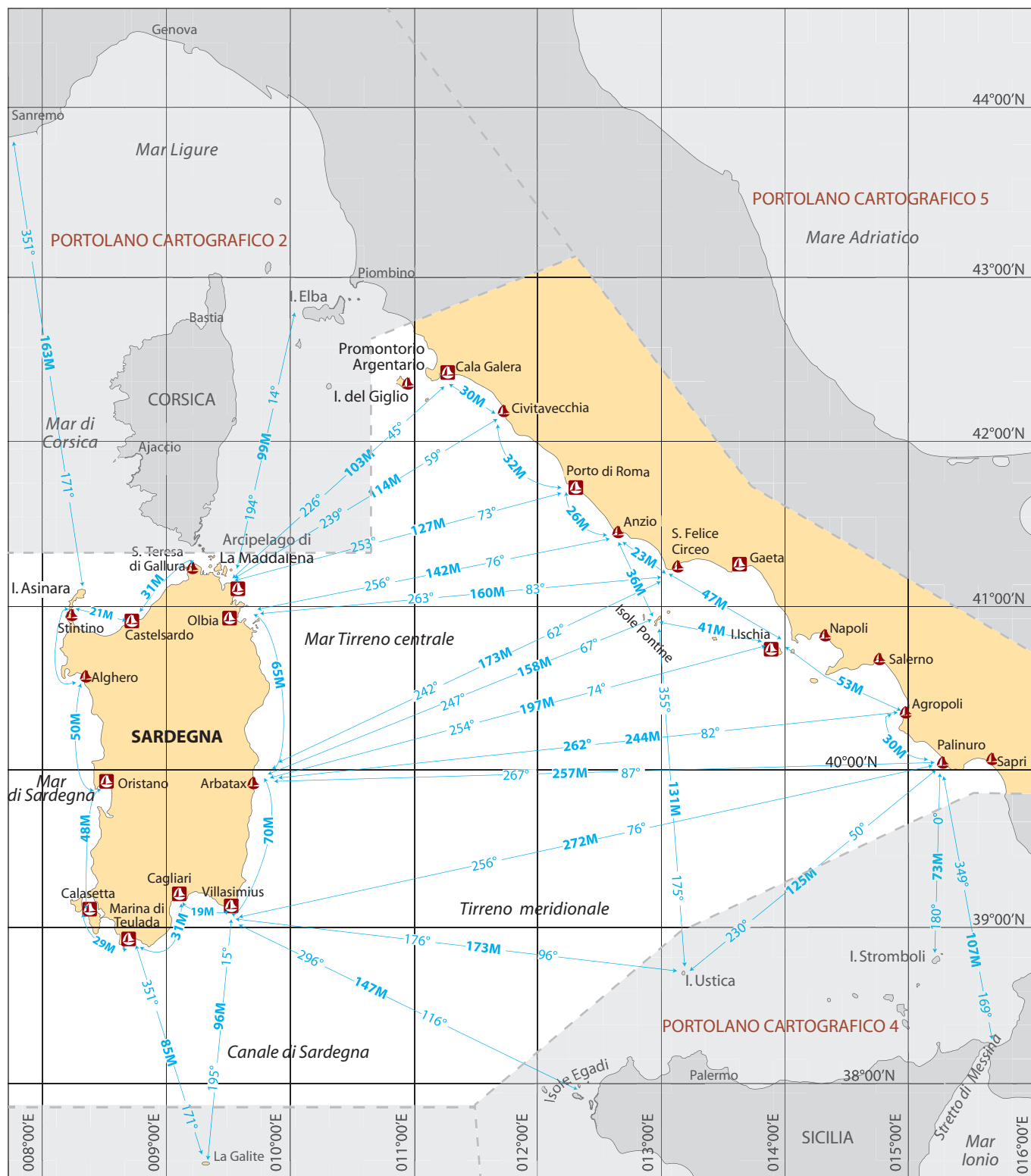
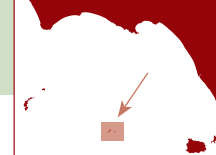


CONTENUTO

DISTANZE E ROTTE PRINCIPALI	4
CARTE NAUTICHE TRADIZIONALI	5
CARTOGRAFIA ELETTRONICA	10
AREE MARINE PROTETTE	11
SICUREZZA IN MARE	12
METEOROLOGIA	13
<hr/>	
AREA A DALL' ARGENTARIO A CAPO LINARO	20
TAVOLE 1-11	
<hr/>	
AREA B DA CAPO LINARO A CAPO CIRCEO	35
TAVOLE 12-20	
<hr/>	
AREA C DA CAPO CIRCEO A CAPO MISENO	48
TAVOLE 21-45	
<hr/>	
AREA D DA CAPO MISENO A PUNTA LICOSA	78
TAVOLE 46-70	
<hr/>	
AREA E DA PUNTA LICOSA A SAPRI	108
TAVOLE 71-77	
<hr/>	
AREA F SARDEGNA COSTA EST DA CAPO FIGARI A PORTO CORALLO	119
TAVOLE 78-102	
<hr/>	
AREA G SARDEGNA COSTA SUD DA CAPO FERRATO A CAPO ALTANO	150
TAVOLE 103-130	
<hr/>	
AREA H SARDEGNA COST OVEST DA CAPO ALTANO A CAPO MANNU	183
TAVOLE 131-147	
<hr/>	
AREA I SARDEGNA COSTA NORD DA PUNTA FURANA A CAPO FIGARI	205
TAVOLE 148-188	
<hr/>	
INDICE	254

DISTANZE E ROTTE PRINCIPALI





Area Marina Protetta Isole di Ventotene e Santo Stefano

L'area si estende attorno alle isole di Ventotene e Santo Stefano, compresi i relativi territori costieri. Ogni attività legata alla nautica è regolamentata (*vedi tabella*).

Zona A Riserva integrale È vietata ogni attività, esclusa la ricerca scientifica.

Zona B Riserva generale Previa autorizzazione dell'Ente gestore sono concessi: ancoraggio e ormeggio, solo nelle aree segnalate e solo su fondali inerti e sabbiosi, pesca e immersioni subacquee.

Zona C Riserva parziale Oltre alle norme valide nella zona B, per l'ancoraggio l'autorizzazione (non a pagamento) è comunque necessaria.

Ufficio AMP Piazza Castello 1, 04031 Ventotene (LT) ☎ 0771 854226

info@riservaventotene.it - www.riservaventotene.it

Centro Visite AMP-RNS ☎ 0771 85239 centrovisite@riservaventotene.it

Autorizzazioni ancoraggio online: www.rfidapps.it

Attività	Zona A	Zona B	Zona C
Navigazione: - a remi/vela - a motore	VIETATO VIETATO	CONSENTITO CON LIMITAZ.	CONSENTITO CONSENTITO
Ormeaggio	VIETATO	SE AUTORIZZ.	CONSENTITO
Ancoraggio	VIETATO	SE AUTORIZZ.	SE AUTORIZZ.
Balneazione	VIETATO	CONSENTITO	CONSENTITO
Immersioni	VIETATO	SE AUTORIZZ.	SE AUTORIZZ.
Pesca sportiva	VIETATO	SE AUTORIZZ.	SE AUTORIZZ.

Isola di Santo Stefano

Isola di forma circolare, con diametro inferiore a 500m. È disabitata e l'unico edificio presente è un ex-carcere risalente al periodo borbonico (1794) e attivo fino al 1965. La struttura, che ospitava 99 celle, ha un'architettura circolare, molto particolare. L'edificio è visibile solo mediante visite guidate che giornalmente partono dal porto di Ventotene.

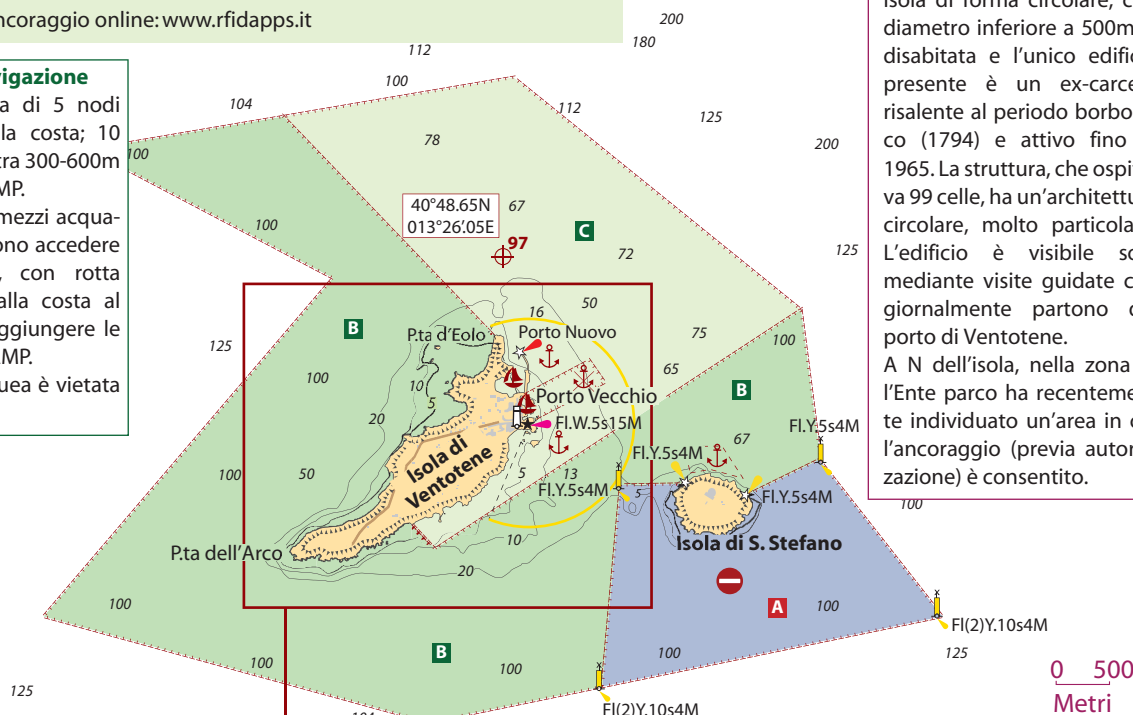
A N dell'isola, nella zona B, l'Ente parco ha recentemente individuato un'area in cui l'ancoraggio (previa autorizzazione) è consentito.

Norme sulla navigazione

Velocità massima di 5 nodi entro 300m dalla costa; 10 nodi nella fascia tra 300-600m all'interno dell'AMP.

Acquascooter e mezzi acquatici simili possono accedere solo all'area C, con rotta perpendicolare alla costa al solo scopo di raggiungere le aree esterne all'AMP.

La pesca subacquea è vietata in tutta l'AMP.

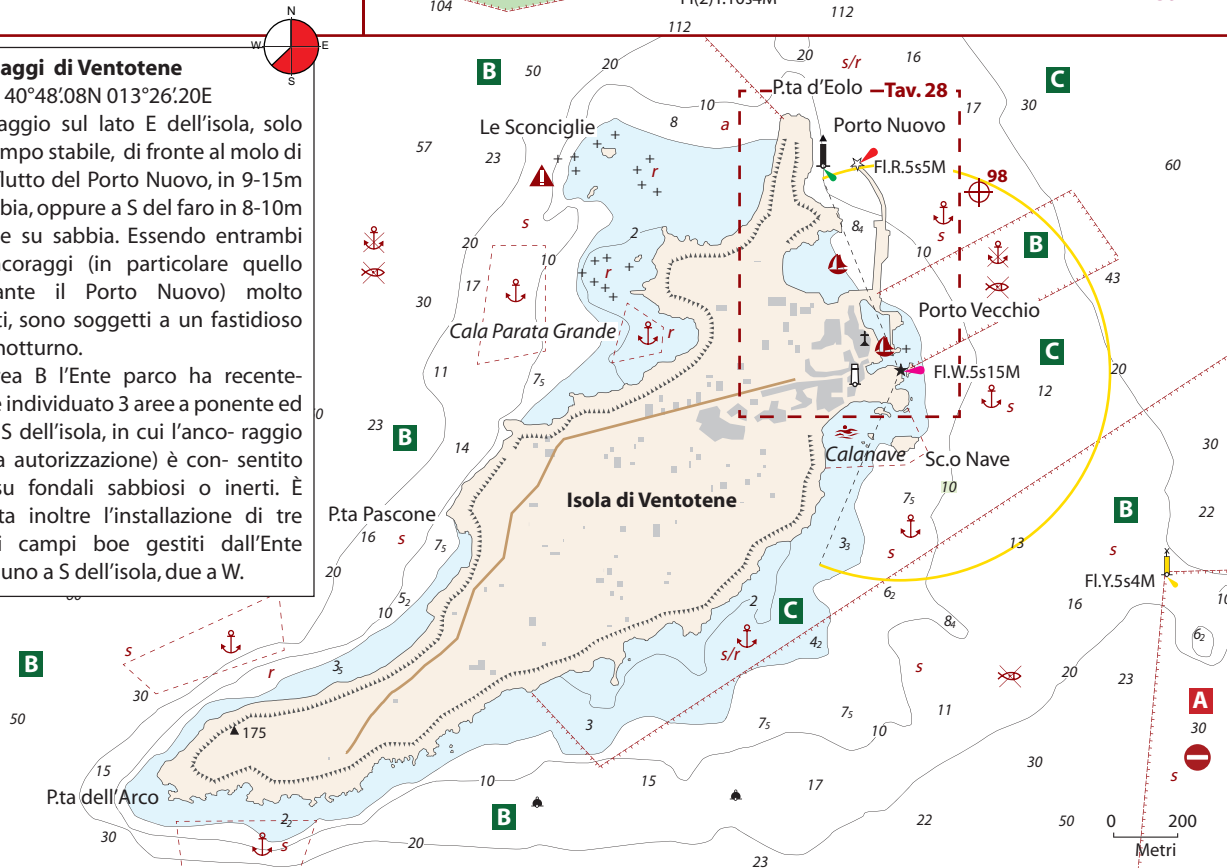


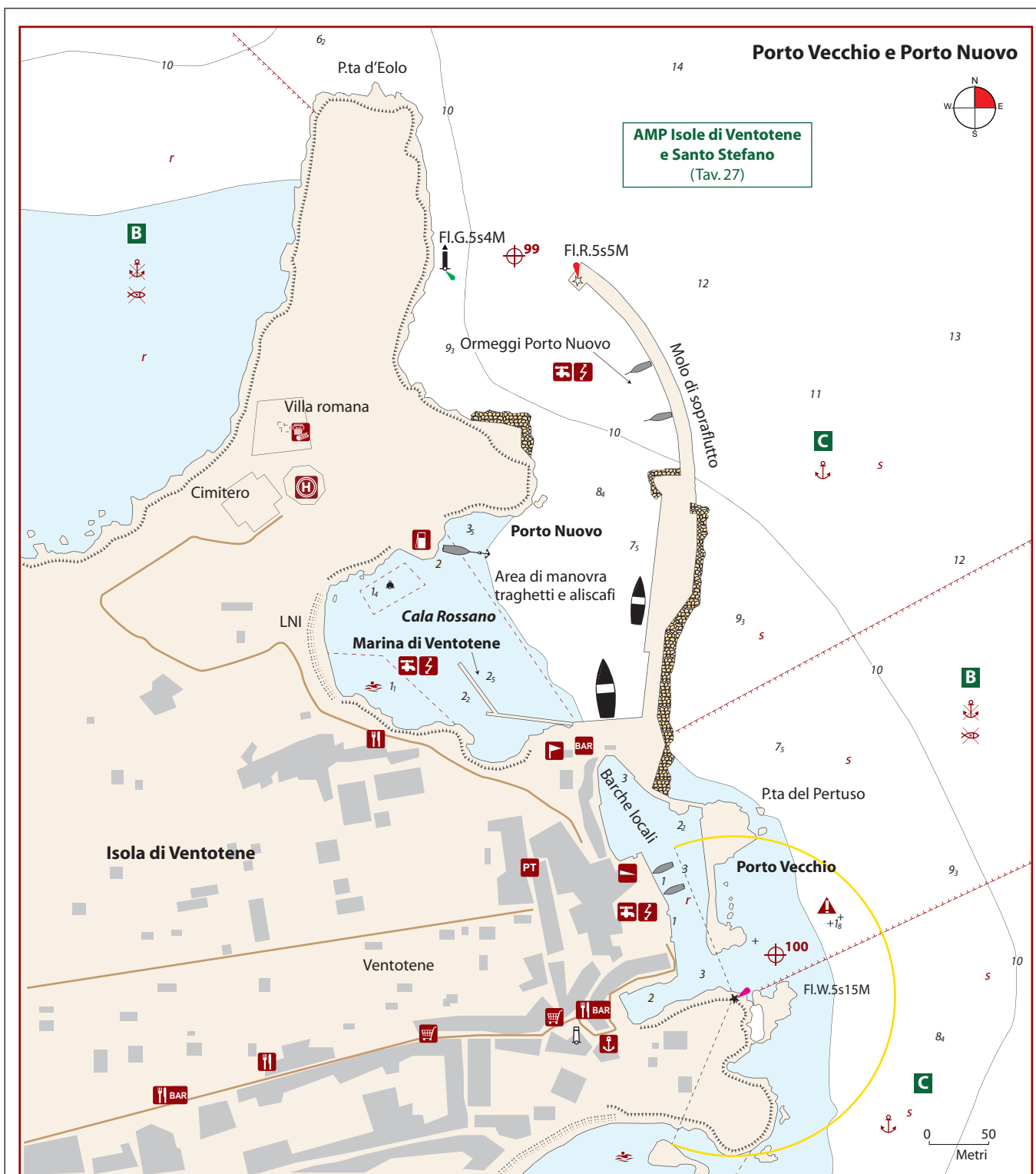
Ancoraggi di Ventotene

 98 40°48'.08N 013°26'.20E

Ancoraggio sul lato E dell'isola, solo con tempo stabile, di fronte al molo di sopraflutto del Porto Nuovo, in 9-15m su sabbia, oppure a S del faro in 8-10m sempre su sabbia. Essendo entrambi gli ancoraggi (in particolare quello antistante il Porto Nuovo) molto esposti, sono soggetti a un fastidioso rollio notturno.

Nell'area B L'Ente parco ha recentemente individuato 3 aree a ponente ed una a S dell'isola, in cui l'anco- raggio (previa autorizzazione) è con- sentito solo su fondali sabbiosi o inerti. È prevista inoltre l'installazione di tre grandi campi boe gestiti dall'Ente Parco: uno a S dell'isola, due a W.




Porto Vecchio (Porto romano) 100 40°47'75N 013°26'15E

Il piccolo bacino di epoca romana, completamente scavato nel tufo, è probabilmente uno dei più suggestivi del Mediterraneo. Al suo interno trovano posto 40 barche (LOA 12m) con pescaggi non superiori a 2m. Le unità da diporto possono attraccare alla banchina di ponente (solo di prua a causa dei bassi fondali), poiché il resto del porto è occupato dalle barche locali. Nell'accesso si dovrà tenere conto della secca rocciosa, coperta da 1.8m d'acqua, 50m a NE del faro. Essendo l'imboccatura del porto larga appena 30m, con forti venti da NE entrare o uscire diventa molto pericoloso, se non impossibile. Prima di accedere contattare gli ormeggiatori che, se necessario, prestano assistenza nella manovra.

Diving Ciro VHF Ch 12-14 ☎ 0771 85122/ 335 8159259 Ufficio Locale Marittimo ☎ 0771 85291- lcventotene@mit.gov.it

Cala Rossano (Porto Nuovo) 99 40°48'07N 013°26'00E

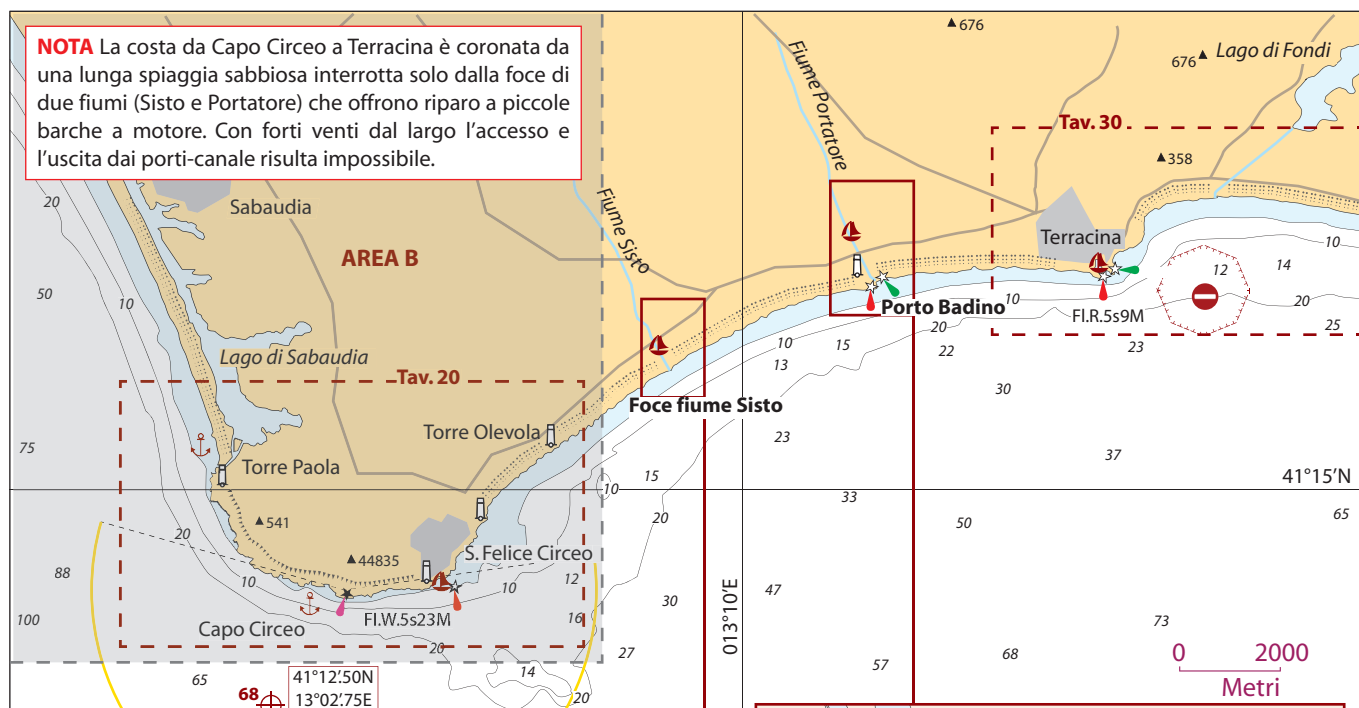
Porto Nuovo, subito a N di Porto Vecchio, è protetto da un lungo molo di sopraflutto, che però non evita l'insorgere al suo interno di una fastidiosa e pericolosa risacca quando spirano venti da levante. La darsena ospita 180 ormeggi (LOA 25m) attrezzati con corpi morti rinviati in banchina; potrebbe comunque essere necessario l'uso della propria ancora. In fase di accesso al porto arrotondare ampiamente la testata del molo di sopraflutto data la presenza di massi sommersi.

Marina di Ventotene (LOA 24m) VHF ch12 - ☎ 348 2525982 - www.ormeggimarinadiventotene.com

Ormeggi Porto Nuovo Ventotene (braccio foraneo di sopraflutto) ☎ 345 4675296

Lega Navale Ventotene ☎ 0771 85146 - ventotene@leganavale.it - www.leganavaleventotene.it

NOTA La costa da Capo Circeo a Terracina è coronata da una lunga spiaggia sabbiosa interrotta solo dalla foce di due fiumi (Sisto e Portatore) che offrono riparo a piccole barche a motore. Con forti venti dal largo l'accesso e l'uscita dai porti-canale risulta impossibile.



Foce fiume Sisto $\odot 101$ $41^{\circ}15'54N$ $013^{\circ}08'60E$

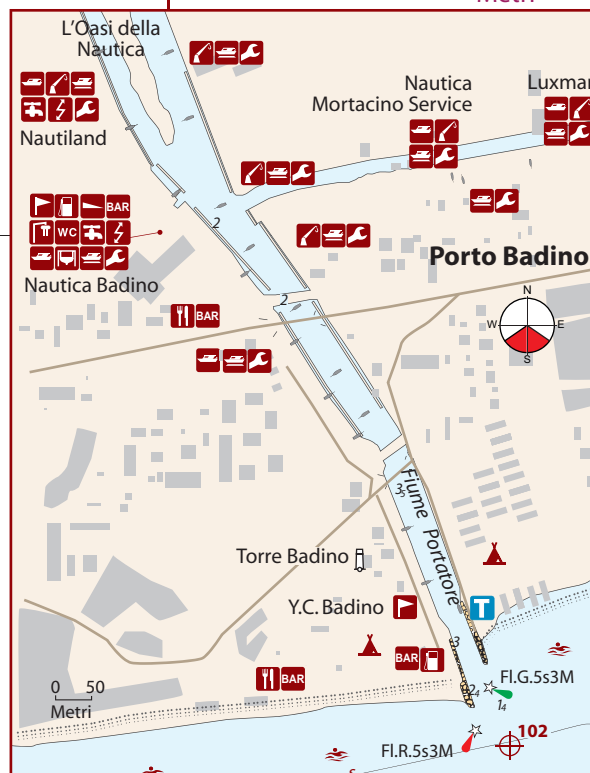
Porto-canale per piccole barche a motore. In seguito al prolungamento del frangiflutti che ne protegge l'accesso gli episodi di insabbiamento dell'imboccatura sono diminuiti, tuttavia con forti venti dal largo, in particolare da SW, i fondali sono soggetti a continue variazioni e l'accesso risulta impossibile. Lungo le rive banchinate trovano posto circa 1000 imbarcazioni (LOA 9m) su fondali che oscillano tra 0.5-1m. Prima di accedere è meglio contattare uno dei gestori degli ormeggi.

Bressan Base Nautica ☎ 0773 740415 - Motonautica Cestra ☎ 0773 780927

Punto Nautica ☎ 0773 782010 - www.puntonautica.com

Motonautica Valenti ☎ 339 763 6007

ORSA ☎ 320 9708577 / 339 2110655 - www.orsadelsisto.it



Porto Badino $\odot 102$ $41^{\circ}16'51N$ $013^{\circ}12'07E$

Porto-canale per piccole barche a motore con pescaggio massimo di 1m e altezza entro 3m dalla linea di galleggiamento data la presenza di un ponte a 300m dall'imboccatura. Con le mareggiate l'ingresso tende a insabbiarsi, perciò prima di accedere è buona norma contattare uno dei gestori degli ormeggi, oppure avanzare con cautela scandagliando i fondali. Circa 800 posti barca (LOA 18m) lungo le rive banchinate e ai pontili.

Nautica Badino VHF ch 08 - ☎ 0773 764877

info@nauticabadino.it - www.nauticabadino.it

Nautiland ☎ 0773 730660/3730299 - www.nautiland.org

L'Oasi della Nautica ☎ 0773 1875414

www.loasidellanautica.it

Nautica Mortacino Service ☎ 0773 752456

www.nauticamortacino.com

Luxmar ☎ 0773 782046 - www.luxmar.it

Porto Sant' Angelo $\oplus 143$ 40°41'75N 013°53'75E

Il paese e il porticciolo di Sant'Angelo sono molto pittoreschi e proprio per questo molto frequentati. Di conseguenza il porto, con 100 ormeggi (LOA 20m) di cui 20 assegnati al transito, spesso è affollato. Prima di entrare conviene contattare la direzione.

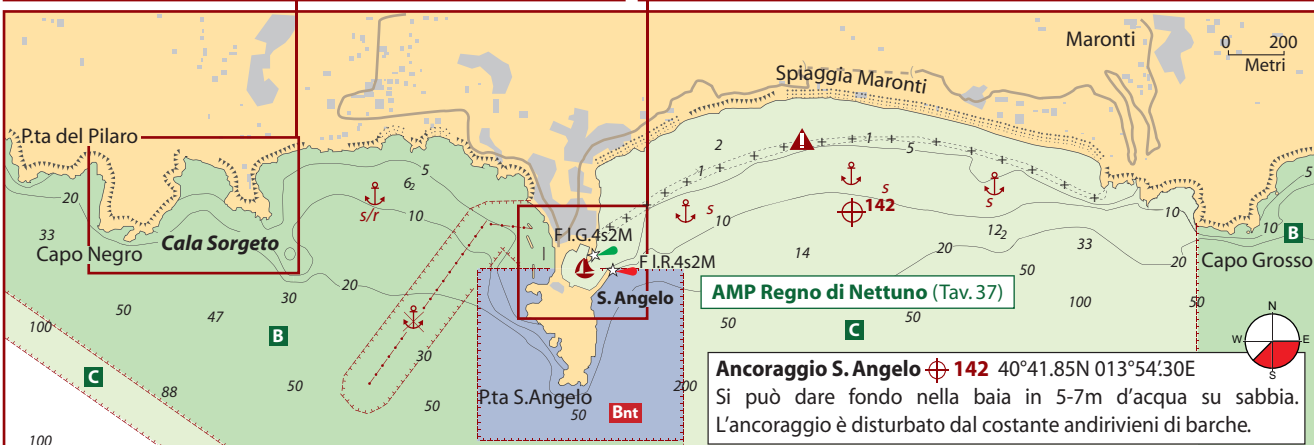
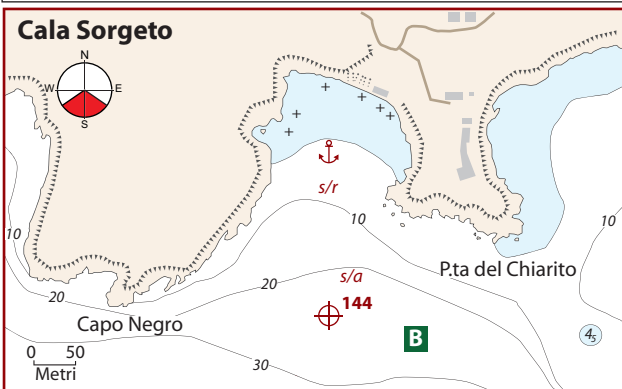
Venti e mare da S-SE generano nei pressi dell'ingresso un'onda disordinata accompagnata da frangenti.

Marina di Sant'Angelo VHF ch 06 - ☎ +39 081 999932 - marinadisantangelo@libero.it - www.marinadisantangelo.it

Soc. Coop. San Michele ☎ +39 081 904460

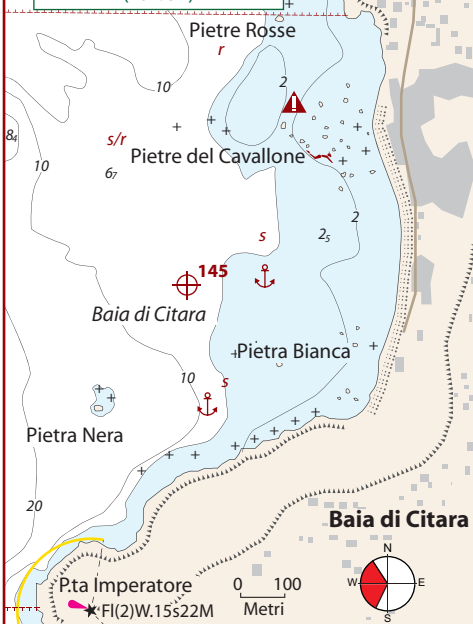
Cala Sorgeto $\oplus 144$ 40°41'80N 013°52'60E

Ancoraggio protetto dai venti settentrionali in 4-7m su sabbia e/o roccia. Lungo le rive rocciose sgorgano sorgenti d'acqua calda.

**Baia di Citara** $\oplus 145$ 40°43'10N 013°51'45E

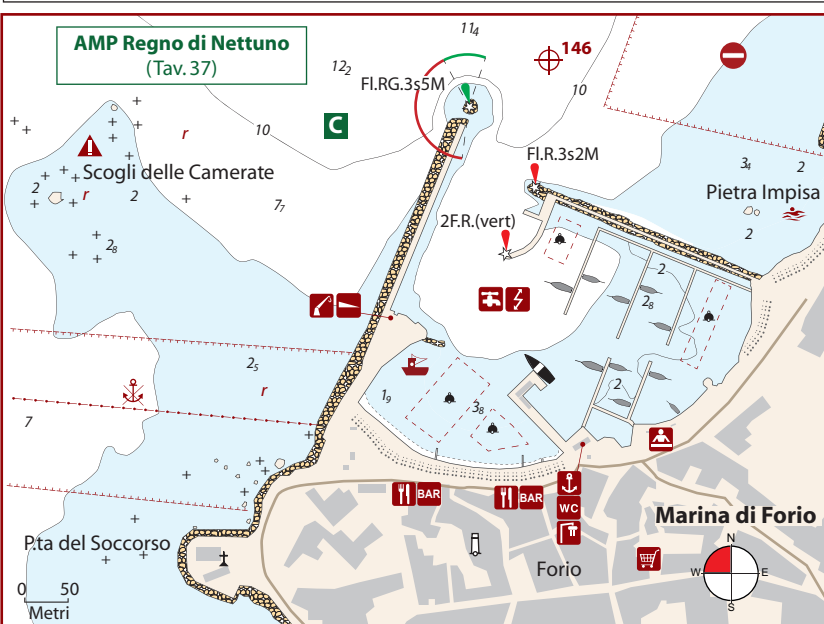
A causa dei numerosi scogli disseminati nell'area di avvicinamento è d'obbligo avanzare con cautela dando fondo al largo della spiaggia in 3-5m su sabbia, protetti dai venti orientali.

AMP Regno di Nettuno (Tav. 37)

**Marina di Forio** $\oplus 146$ 40°44.55N 013°51'55E

Il porto, munito di 350 ormeggi (LOA 40m), di cui 30 assegnati al transito, è gestito dalla Marina di Forio ad eccezione di uno specchio acqueo attrezzato con gavitelli in concessione alla LNI Locale. Nell'avvicinamento prestare attenzione ai due scogli affioranti delle Camerate situati 500m a W del molo di sopraflutto.

VHF ch 06 - ☎ +39 081 997715/339 7515244 info@marinadiforio.it - www.marinadiforio.it
Ufficio Locale Marittimo VHF ch 16 ☎ +39 081 5071272 - foriodischia@guardicostiera.it



**Casamicciola** $\oplus 150$ $40^{\circ}45.10'N$ $013^{\circ}54.75'E$

Il porto è protetto da un lungo molo di sopraflutto, ma essendo molto aperto al mare, con venti dal I quadrante risente di una fastidiosa risacca. Al suo interno ospita 300 posti barca (LOA 80m), di cui 10 riservati al transito, gestiti dal Comune e da privati. Essendo la prima alternativa al Porto d'Ischia, anche questo porto in estate spesso è congestionato, per cui conviene contattare gli ormeggiatori in anticipo.

Ufficio Locale Marittimo ☎ 081 980175

1. Comune di Casamicciola: ormeggi ai pontili galleggianti sul lato esterno del molo di levante.

☎ 081 5072511

2. Cala degli Aragonesi: 170 ormeggi (LOA 40m) VHF

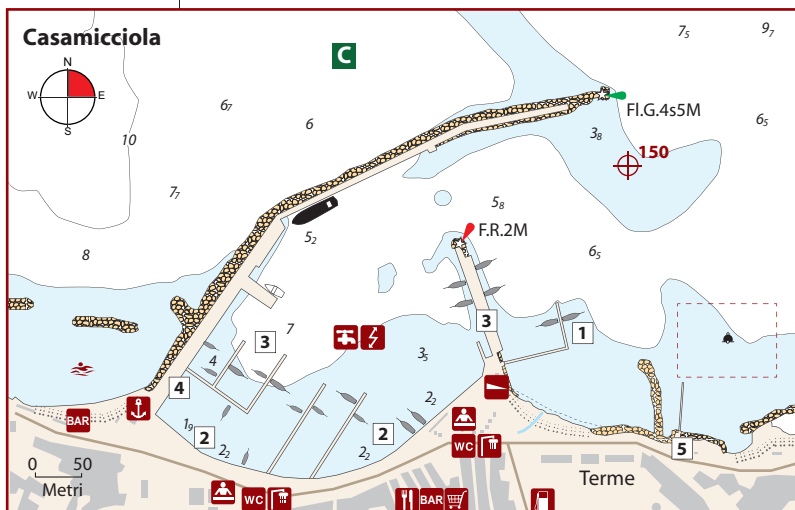
ch 09 ☎ 081 980686 - www.caladegliaragonesi.it

3. Marina di Casamicciola VHF ch 08

☎ 081 996535 - www.marinadicasamicciola.it

4. GM Nautica: in banchina ☎ 338 6003094

5. Eurocharter: ormeggio su gavitelli stagionali.

Casamicciola**Marina di Lacco Ameno** $\oplus 149$ $40^{\circ}45.20'N$ $013^{\circ}53.60'E$

A ridosso dello scoglio Il Fungo vi sono i due approdi turistici di Lacco Ameno: a W una lunga banchina (chiamata Pontile del Fungo come lo scoglio) adatta anche a grandi yacht; a E una darsena più protetta. Entrambe sono però disturbate quando soffiano venti e mare settentrionali. In totale sono disponibili 300 ormeggi (LOA 125m) su banchine e pontili attrezzati. Prima di accedere, contattare la direzione del porto e seguire le istruzioni degli addetti.

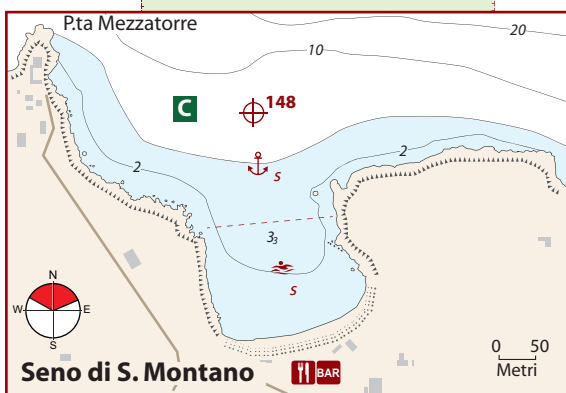
Marina di Lacco Ameno VHF ch 10 - ☎ 081 903075 / 338 9542089

marinadilaccoameno@gmail.com - www.marinadilaccoameno.com

Uff. Locale Marittimo ☎ 081 900685

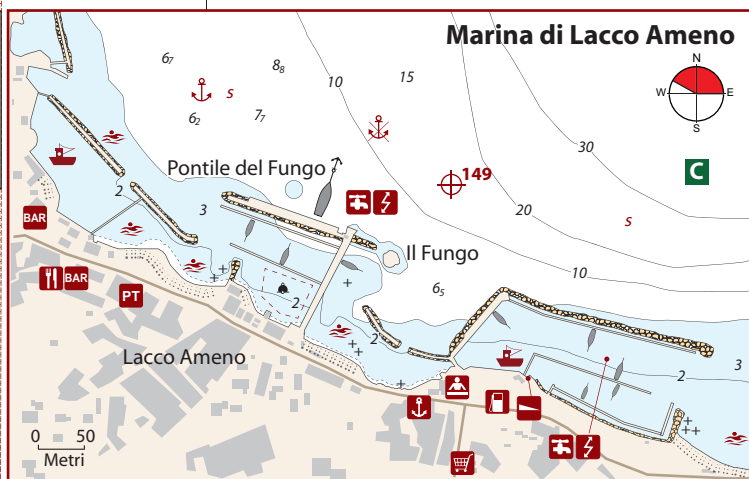
laccoameno@guardiacostiera.it

Ancoraggio Con tempo stabile si può ancorare a NW del porto in 6-10m d'acqua su sabbia.

**Seno di S. Montano****Seno di San Montano**

$\oplus 148$ $40^{\circ}45.55'N$ $013^{\circ}52.55'E$

Un bell'ancoraggio, ma in estate l'area di balneazione occupa quasi tutta la baia, per cui si è obbligati a stare all'esterno della stessa in 5-7m su sabbia.

**Marina di Lacco Ameno**

0 1000
Metri

AMP Regno di Nettuno
(Tav. 37)

