

## AREA B - LIGURIA RIVIERA DI LEVANTE



### WAYPOINT DI NAVIGAZIONE COSTIERA E DISTANZE

⊕	DESCRIZIONE	COORDINATE IN WGS 84		TAVOLA
		LATITUDINE	LONGITUDINE	
43	1M al largo dell'accesso di levante al Porto di Genova	44°22'.27N	008°56'.12E	20
60	0.5M a SW di Punta Chiappa	44°19'.04N	009°08'.10E	20-21-22
62	0.5M a SE di Punta Portofino	44°17'.30N	009°13'.37E	22-23-26
74	0.5M a S di Punta Manara	44°14'.59N	009°24'.11E	26-27-28
81	1500m a S di Punta Mesco	44°07'.14N	009°37'.50E	29
98	500m a S dell'Isolotto del Tinetto	44°01'.20N	009°51'.00E	30-31-33






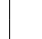



### PORTI E MARINA GUIDA RAPIDA DI CONSULTAZIONE

⊕	NOME	COORDINATE IN WGS 84		TAV.	⚓	⚓	⚓	LOA m	T	P	m	⚡	WC	☎	🚗	🚚	🚚
		LATITUDINE	LONGITUDINE														
52	Nervi	44°22'.65N	009°01'.50E	20	•	/					2						
58	Camogli	44°21'.10N	009°09'.00E	21	•	200	10	•	•	5.5					•		•
63	Portofino	44°18'.05N	009°12'.07E	23	•	220	70	•	•	10			•	•	•		
66	S. Margherita Ligure	44°19'.90N	009°13'.15E	24	•	355	60	•	•	8	•	•	•	•	•	•	•
69	Rapallo	44°20'.65N	009°14'.15E	25	•	•	900	45	•	•	5.2	•	•	•	•	•	•
70	Chiavari	44°18'.75N	009°18'.92E	26	•		469	25	•		5	•	•	•		•	•
71	Lavagna	44°18'.20N	009°20'.60E	26	•		1400	50	•	•	5	•	•	•		•	•
72	Sestri Levante	44°16'.15N	009°23'.15E	27	•	•	150	20	•	•	14			•		•	
80	Levanto	44°10'.15N	009°36'.10E	28	•	•	60				3	•	•	•	•	•	

	NOME	COORDINATE IN WGS 84		TAV.														
		LATITUDINE	LONGITUDINE															
83	Vernazza	44°08'.16N	009°40'.84E	29		•	nd	12	•	3	•							
92	Portovenere Porto	44°03'.03N	009°50'.24E	32		•	32	50	•	4	•	•	•			•	•	
93	Pontile Ignazio	44°03'.17N	009°50'.34E	32	•		45	25	•	10	•	•						
100	Seno delle Grazie	44°04'.20N	009°50'.60E	34		•	190	70	•	5	•	•	•			•	•	
101	Marina del Fezzano	44°04'.09N	009°49'.10E	35	•		250	28	•	10	•	•	•			•	•	
102	Seno di Cadimare	44°05'.05N	009°49'.55E	35		•	nd			4	•	•			•			
103	La Spezia - Porto Mirabello	44°05'.50N	009°49'.90E	35	•		470	100	•	6	•	•	•	•	•	•	•	
104	La Spezia - Assonautica De B.	44°06'.15N	009°49'.85E	35	•		660	13	•	6	•	•	•					
105	La Spezia - GS Olimpia	44°06'.50N	009°50'.95E	36		•	nd			3						•		
106	Porto Lotti	44°05'.80N	009°51'.45E	36	•		506	130	•	8.4	•	•	•	•	•	•	•	
107	Cantieri Navali di La Spezia	44°05'.40N	009°51'.90E	36	•		120	25	•	10	•	•	•			•	•	
108	Gruppo Antonini ex Navalmare	44°05'.05N	009°52'.59E	36	•		160	70	•	8	•	•	•	•	•	•	•	
113	Lerici	44°04'.50N	009°54'.26E	37		•	1300	15	•	9	•	•	•	•	•	•	•	

nd: dato non disponibile

Marina / Porto turistico 
 Porto / Approdo con ormeggi per il diporto 
 Numero ormeggi 
 Lunghezza fuori tutto  
 Transito 
 Carburante 
 Profondità in metri 
 Energia elettrica 
 Acqua 
 Servizi igienici  
 Docce 
 Scivolo 
 Travel-lift 
 Gru 
 Assistenza tecnica

ANCORAGGI GUIDA RAPIDA DI CONSULTAZIONE													
	NOME	COORDINATE IN WGS 84		TAV.									
		LATITUDINE	LONGITUDINE										
51	Sturla	44°23'.25N	008°58'.50E	20	B	s	7	●	B-R-N	E-W	●		
53	S. Ilario	44°22'.25N	009°03'.40E	20	B	s	6	●		E-SW	●		
54	Bogliasco	44°22'.35N	009°03'.55E	20	B	s	5	●	B-R-N	E-W	●		
55	Pieve Ligure	44°22'.30N	009°04'.50E	21	B	s	7	●		SE-W	●		
56	Sori	44°22'.10N	009°08'.30E	21	S	s	5	●	B-R	SE-NW	●		
57	Recco	44°21'.40N	009°08'.50E	21	S	s	6	●	B-R	SE-NW			
59	Porto Pidocchio	44°19'.58N	009°08'.83E	22	B	s	10	●		NE-SW	●		
61	San Fruttuoso	44°18'.83N	009°10'.50E	22	E	s	7	●	B-R	S-SW	●	●	
64	Golfo di Paraggi	44°18'.16N	009°12'.80E	23	B	s/a	10	●	B-R	E-SE	●		
65	Seno di Paraggi	44°19'.00N	009°12'.55E	23	B	s/a	8	●	B-R	NE-SE	●		
66	Ancoraggio S. Margherita Ligure	44°19'.90N	009°13'.15E	24	B	s/a	5	●	B-R-N	NE-SE	●	●	
67	Seno di Pagana	44°20'.22N	009°13'.60E	25	B	s/a	6	●	B-R-N	NE-SE	●		
68	Porto San Michele	44°20'.38N	009°13'.65E	25	B	s/a	5	●	B-R-N	NE-SE	●		
51	Rapallo Golfo Marconi	44°20'.65N	009°14'.15E	25	E	f	4	●	B-R-N	SE-S	●	●	
72	Sestri Levante - Golfo di Ponente	44°16'.15N	009°23'.15E	27	B	s	7	●	B-R-N	W-N	●	●	
73	Sestri Levante - Baia del Silenzio	44°15'.98N	009°23'.60E	27	B	s	5	●	B-R-N	S	●		
75	Riva Trigoso	44°15'.22N	009°25'.12E	27	B	s	5	●	B-R-N	SE-SW	●		
76	Moneglia	44°14'.00N	009°29'.10E	28	B	s	5	●	B-R-N	SE-SW	●		
77	Framura/Porto Pidocchio	44°12'.00N	009°33'.35E	28	S	s/r	7	●	B-R	SW-NW	●		
78	Bonassola	44°10'.45N	009°34'.45E	28	B	s	5	●	B-R-N	SE-SW	●		
79	Levanto	44°10'.00N	009°36'.10E	28	B	s	5	●	B-R-N	SE-SW	●		
82	Monterosso	44°08'.27N	009°39'.00E	29	S	s	7	●	B-R-N	E-SW	●		
83	Vernazza	44°08'.16N	009°40'.84E	29	S	s/r	7	●	B-R-N	NW-S	●	●	
84	Manarola	44°06'.41N	009°43'.50E	30	S	s/a	10	●	B-R-N	SE-NW	●	●	
85	Rio Maggiore	44°05'.78N	009°44'.24E	30	S	s/r/a	10	●	B-R-N	SE-NW	●	●	

## AREA B - LIGURIA RIVIERA DI LEVANTE

	NOME	COORDINATE IN WGS 84		TAV.								
		LATITUDINE	LONGITUDINE									
87	Seno di Canneto	44°05'.15N	009°45'.15E	30	B	s	7	•		SE-W	•	•
88	Da Punta Pineda a Scoglio Ferale	44°04'.45N	009°46'.15E	30	B/S	s/r	7			SE-NW	•	
89	Rocce Rosse/Scoglio Galera	44°03'.75N	009°48'.33E	30	B	s/r	7			SE-NW	•	
94	Baia di Porto Venere	44°03'.25N	009°51'.10E	32	E	s	7	•	B-R-N	NE-SE	•	•
95	Palmaria Cala Fornace	44°02'.80N	009°51'.30E	33	B	s	7			NE-SE	•	
96	Palmaria Cala del Pozzale	44°02'.40N	009°51'.17E	33	B	s/g	7	•	B-R	N-S	•	
97	Isola del Tino	44°01'.45N	009°51'.20E	33	S	s	7			NE-NW		•
100	Seno delle Grazie	44°04'.20N	009°50'.60E	34	E	f	7	•	B-R-N	E	•	
111	Cala Chiappara	44°04'.83N	009°53'.14E	36	B	s	5	•		SE-SW	•	
112	San Terenzo	44°04'.10N	009°53'.00E	37	B	f	5	•	B-R-N	SE-W	•	
113	Baia di Lerici	44°04'.50N	009°54'.30E	37	B	s	7	•	B-R-N	S-NW	•	•
115	Cala di Maramozza	44°04'.15N	009°55'.66E	37	B	f	6	•		S-W	•	
116	Cala Eco del Mare	44°03'.91N	009°55'.00E	37	B	f	5	•		S-NW	•	
117	Cala Mezzana/Fiascherino	44°03'.75N	009°55'.17E	37	B	f	5			SW-NW	•	
118	Tellaro	44°03'.33N	009°55'.91E	37	S	s/r	7	•	B-R-N	SW-NW	•	

**Protezione ancoraggio:** S = scarso B = buono E = eccellente **Natura del fondo:** a = alghe f = fango g = ghiaia p = pietre/sassi  
 r = roccia s = sabbia **Profondità in metri** **Approdo con tender** **Servizi a terra:** B = bar R = ristorante N = negozio  
**Venti di traversia** **Ancoraggio** **Gavitelli**

## SICUREZZA IN MARE AREA B

### BOLLETTINI METEO

Bollettino meteo Mari d'Italia/Meteomar  
(italiano e inglese)  
VHF ch 68 frequenza 156.425 MHz continuo

Bollettino meteo stazioni radio costiere  
0135 0735 1335 1935 UTC  
Castellaccio (Genova) VHF ch 25  
frequenza 161.850 MHz  
Zoagli VHF ch 27 frequenza 161.950 MHz

Radiouno bollettino mare  
0554 1408 2249 dal lunedì al venerdì

### PREVISIONI METEO FRANCIA E CORSICA (francese-inglese)

Monaco Radio 4363 kHz (ch 403) 0903 1403 1915 LT  
copre Lione, Provenza, Mar di Corsica, Mar di Sardegna,  
Mar Ligure e Tirreno settentrionale

Monaco Radio 8728, 8806 kHz (ch 804, 830) SSB  
0715 1830 UTC copre tutto il Mediterraneo occidentale

La Garde CROSS 1696, 2677 kHz SSB dopo la chiamata  
sulla frequenza 2182 kHz (VHF ch 16) 0650 1433 1850 LT

### CAPITANERIE DI PORTO

Genova ☎ 010 27771  
cpgenova@mit.gov.it  
VHF ch 16 - MF 2182, 2722kHz

La Spezia ☎ 0187 258100  
cplaspezia@mit.gov.it

MRSC Livorno ☎ 0586 826011  
cplivorno@guardiacostiera.gov.it

MRCC Roma MMSI 002 470 001  
DSC VHF ch 70, 16 - DSC MF 2187.5 kHz, 2182 kHz  
DSC HF 420.5, 6312, 8414.5 kHz  
Direzione Marittima Roma Fiumicino  
☎ 06 656171  
cproma@mit.gov.it

### CENTRI DI SOCCORSO IN MARE

☎ 112 numero d'emergenza europeo

**Guardia Costiera**  
☎ 1530 emergenza - VHF ch 16

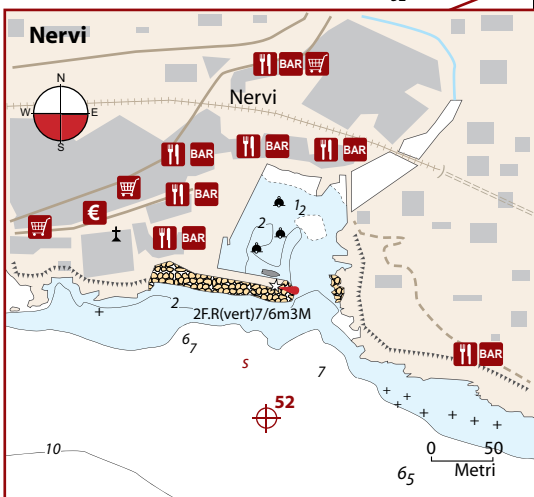
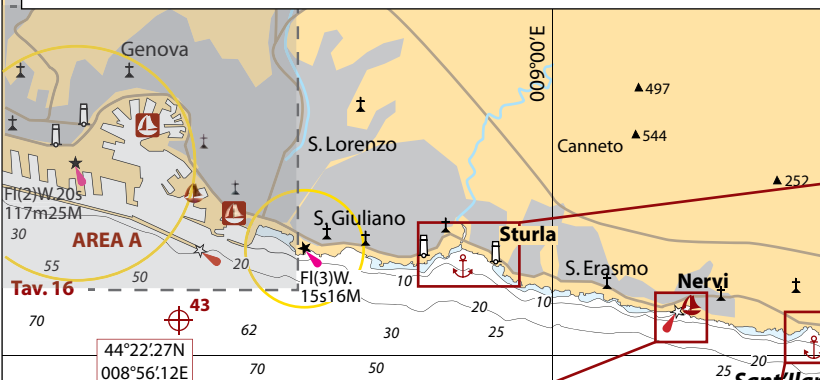
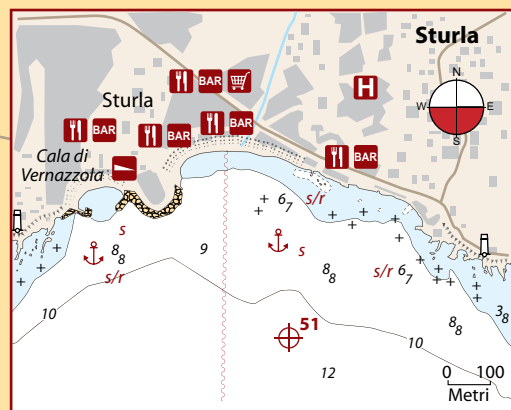
MRSC Genova ☎ 010 27771  
cpgenova@mit.gov.it

**CIRM Centro Internazionale Radio Medico**  
(in lingua italiana, inglese e francese)  
☎ 06 59290263 / 348 3984229  
Fax 06 5923331/2  
telesoccorso@cirm.it - www.cirmmtmas.it  
VHF e SSB/MF su tutte le stazioni radio costiere

**Sturla**  $\oplus 51$   $44^{\circ}23'25N$   $008^{\circ}58'50E$

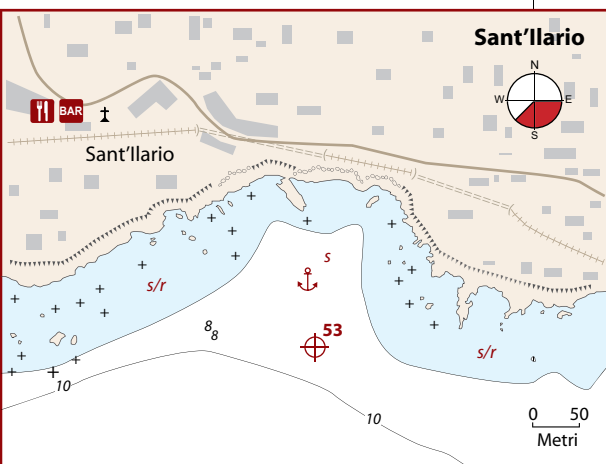
A E di Capo S. Chiara si apre la cala di Sturla con una spiaggia sabbiosa al fondo e la foce di un fiume al centro. Dare ancora in 6-8m d'acqua su sabbia tenendo conto dei banchi rocciosi sommersi in prossimità della costa.

A W si apre la piccola Cala di Vernazzola racchiusa da un frangiflutti che protegge la spiaggia sabbiosa in fondo. Ancoraggio verso l'esterno in 7-10m su sabbia o sabbia e roccia. Entrambi gli ancoraggi risultano esposti all'onda e facilmente disturbati da una fastidiosa risacca.



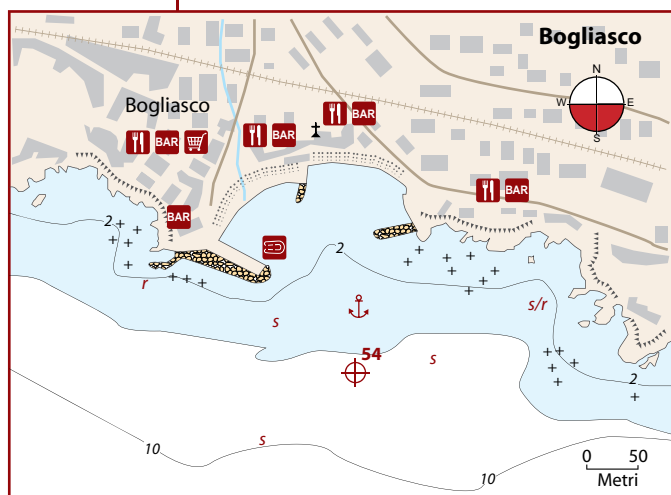
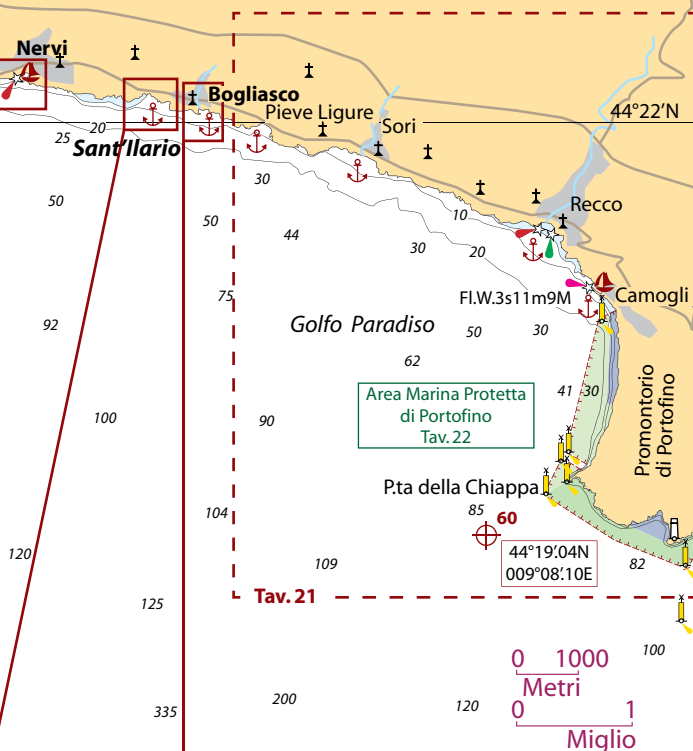
**Nervi**  $\oplus 52$   $44^{\circ}22'65N$   $009^{\circ}01'50E$

Il porticciolo è soggetto a insabbiamento, perciò è fruibile solo da piccole unità con pescaggio non oltre il metro. Si può accostare al molo frangiflutti che presenta le profondità migliori. Attenzione al banco di sabbia situato al centro del porto.



**Sant'Ilario**  $\oplus 53$   $44^{\circ}22'25N$   $009^{\circ}03'40E$

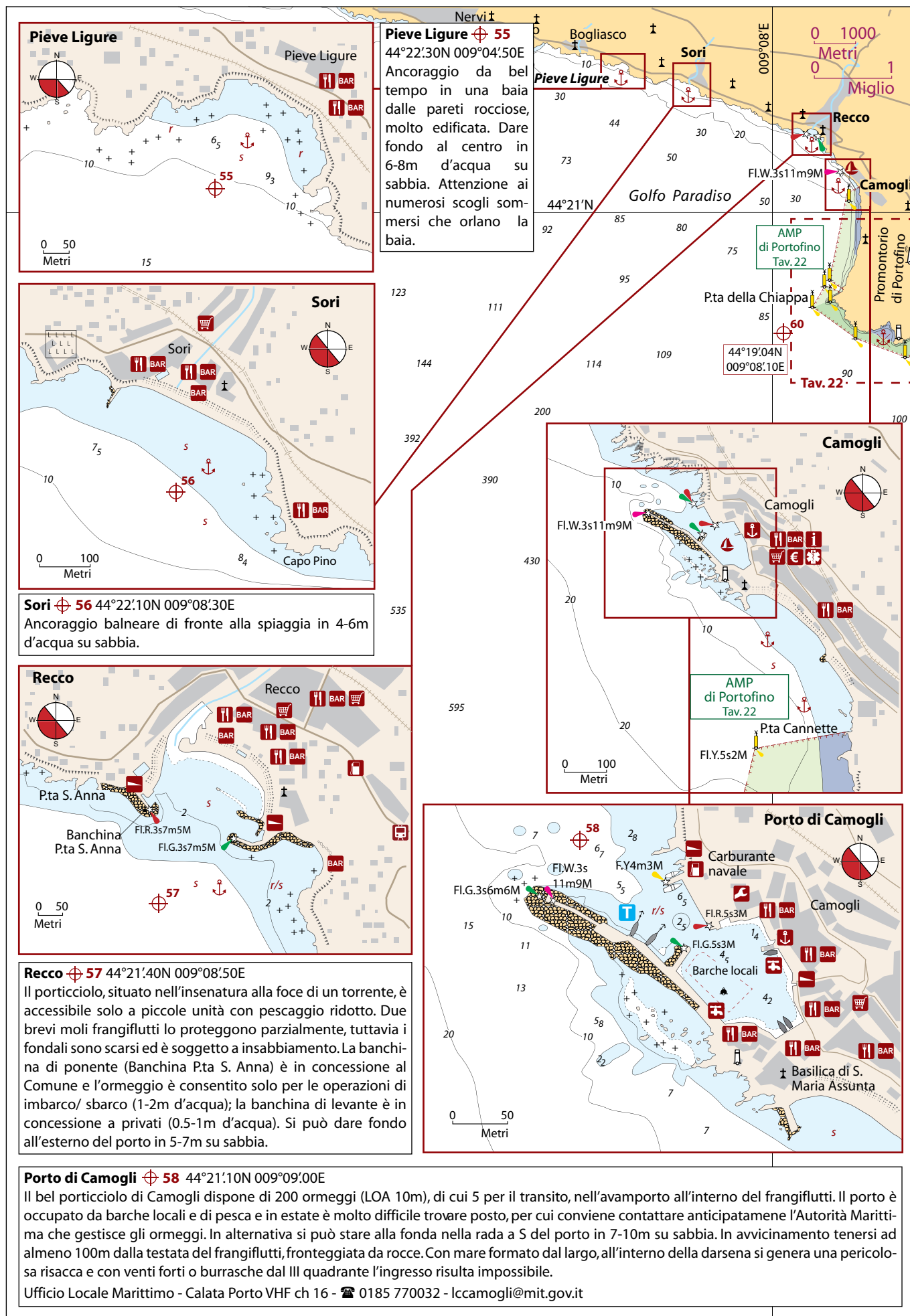
Ancoraggio da bel tempo, in cui dare ancora al centro della baia in 5-7m d'acqua su sabbia. Prestare attenzione ai numerosi scogli e ai bassofondi rocciosi che orlano la costa.



**Bogliasco**  $\oplus 54$   $44^{\circ}22'35N$   $009^{\circ}03'55E$

Ancoraggio antistante il grazioso borgo. Il frangiflutti è fruibile solo da unità con pescaggio non superiore a 0.5m, ideale per sbarcare con il tender. Si può dare fondo all'esterno dell'imboccatura del porto in 5-7m d'acqua su sabbia. Attenzione ai numerosi scogli e ai bassifondi rocciosi che punteggiano la costa.





**Area Marina Protetta di Portofino**

**A Riserva a tutela integrale** in cui è vietata ogni attività esclusa la ricerca scientifica.

**B Riserva generale** in cui sono consentiti la navigazione a vela, a remi a pedali o con propulsori elettrici, l'accesso e la navigazione a motore a natanti con requisiti ecocompatibili (casse raccolta liquami di scolo, motore conforme alla Direttiva 2003/44/CE), a imbarcazioni che utilizzano pitture antifouling a rilascio zero. Le imbarcazioni a motore senza i requisiti ecocompatibili possono solo raggiungere le zone di ormeggio di S. Fruttuoso con rotta perpendicolare alla costa a una velocità inferiore a 5 nodi.

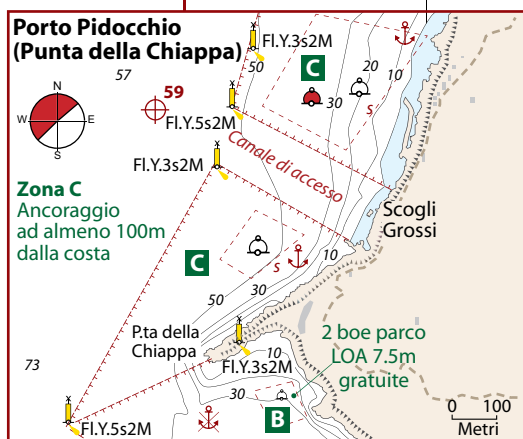
Non è consentito l'ancoraggio ma l'ormeggio nei campi boe (🚣 🚤) predisposti dall'Ente Gestore. Immersioni subacquee solo previa autorizzazione dell'Ente Gestore.

**C Riserva parziale** Valgono le stesse regole della zona B, a differenza che sono consentiti l'ancoraggio a una distanza minima di 100m dalla costa e le immersioni subacquee, escluse le zone delimitate da boe con l'indicazione di divieto.

Sede Amministrativa Viale Rainusso 1, - S. Margherita Ligure ☎ 0185 287247 - info@portofinoamp.it - www.portofinoamp.it

Per il periodo 2018-2022 la gestione degli ormeggi è affidata alla società Punta Chiappa Servizi Srls, con sede a Camogli, Via San Nicolò, 15.

**METEO** Quando la vetta del monte Portofino è coperta da nubi sono probabili venti da S. Se le nubi sono immobili sarà Scirocco, se la vetta è scoperta e nitida è probabile l'arrivo di venti settentrionali e tempo stabile.



**Porto Pidocchio (Punta della Chiappa)** 📍 59 44°19'58N 009°08'83E

A N di Punta Chiappa ci sono due grandi campi boe a pagamento, avvicinarsi o contattare il gestore. Ancoraggio in Zona C, in 7-15m su sabbia a una distanza minima di 100m dalla costa. A terra, un piccolo imbarcadero riservato ai servizi marittimi. L'accessibilità via terra avviene solo attraverso i sentieri interni del Parco Naturale Regionale di Portofino.

Contatto gestore campo boe ☎ 375 5037721

**San Fruttuoso** 📍 61 44°18'83N 009°10'50E

L'insenatura di San Fruttuoso è ben ridossata, eccetto da forti venti meridionali e dall'onda di SW. Accedervi percorrendo il canale che attraversa longitudinalmente l'area parco.

Dal 15/4 al 30/9: 20 boe di colore bianco (LOA 7.50m) sul lato di levante, 20 rosse (LOA 24m) sul lato di ponente. In alternativa dare fondo all'esterno della zona B in 5-15m su sabbia.

Le banchine sono riservate al carico/scarico dei turisti che via mare arrivano tutti i giorni dalle località vicine. Contatto gestore campo boe VHF ch 73

☎ 333 4352502 / 375 5037720

