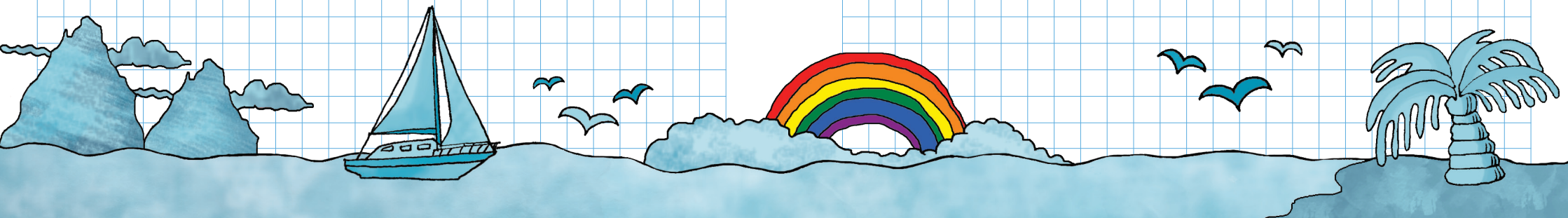




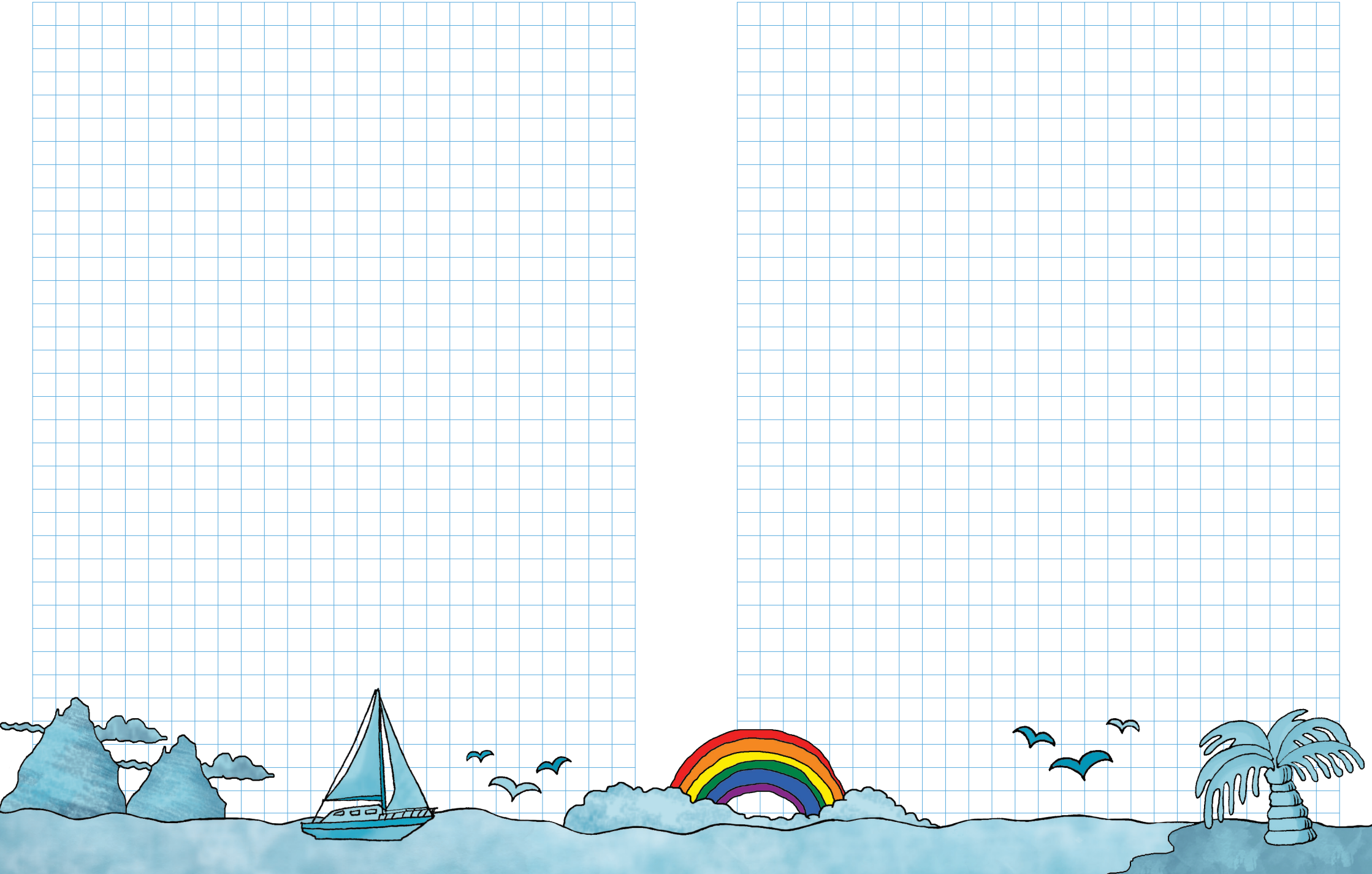
SCOPRI LE ISOLE DEL MONDO

1 ISOLE SHETLAND Questo gruppo di isole appartiene alla Gran Bretagna e si trova a nord della Scozia. Dall'allevamento delle pecore proviene la lana, esportata in tutto il mondo. Qui vive anche il pony delle Shetland, un piccolo cavallo molto robusto.



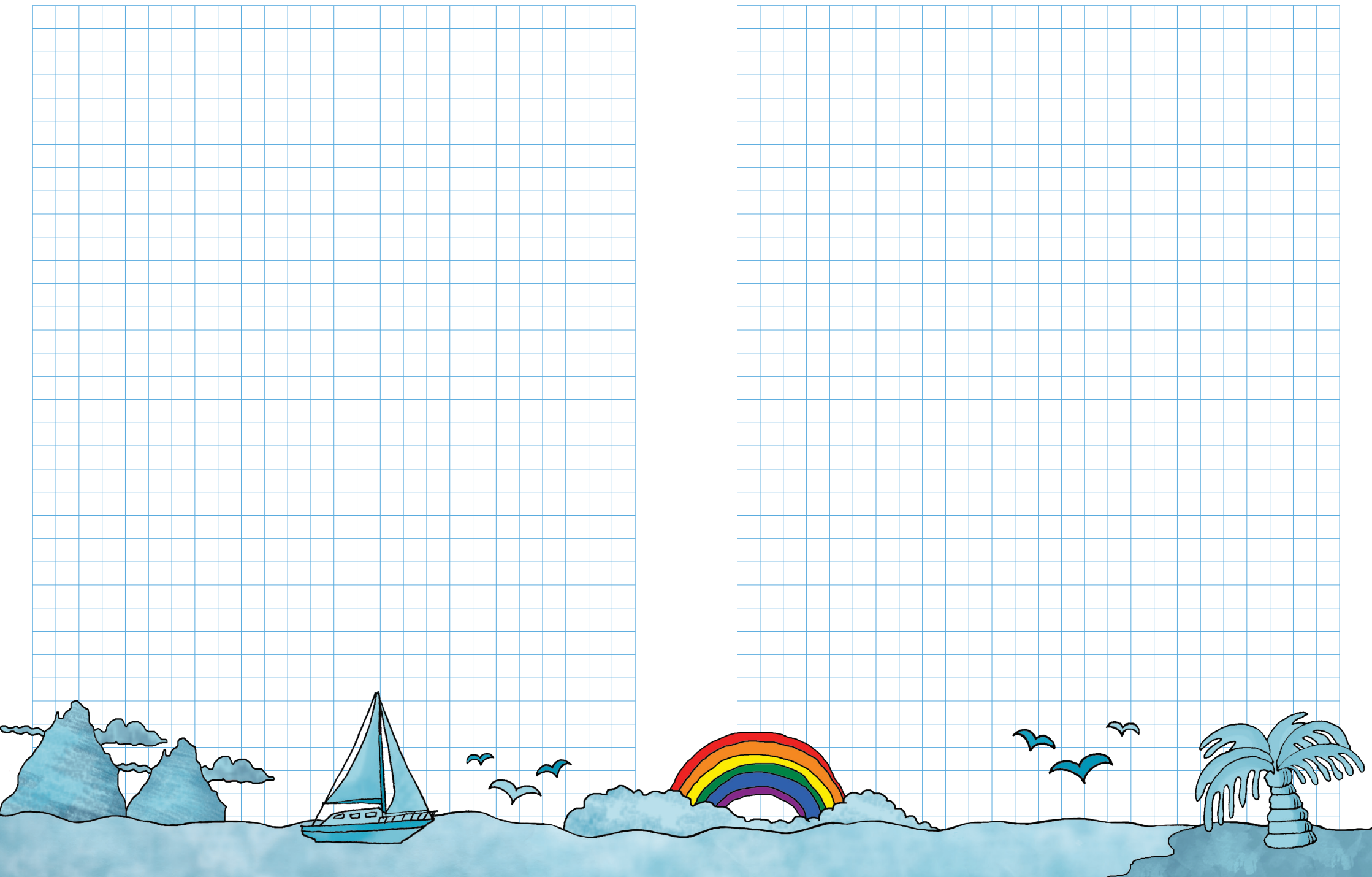
SCOPRI LE ISOLE DEL MONDO

2 **CAPRERA** L'isola si trova in Sardegna e fa parte dell'Arcipelago della Maddalena. Qui è sepolto l'eroe Giuseppe Garibaldi, morto a Caprera nel 1882. La sua casa è diventata un museo.



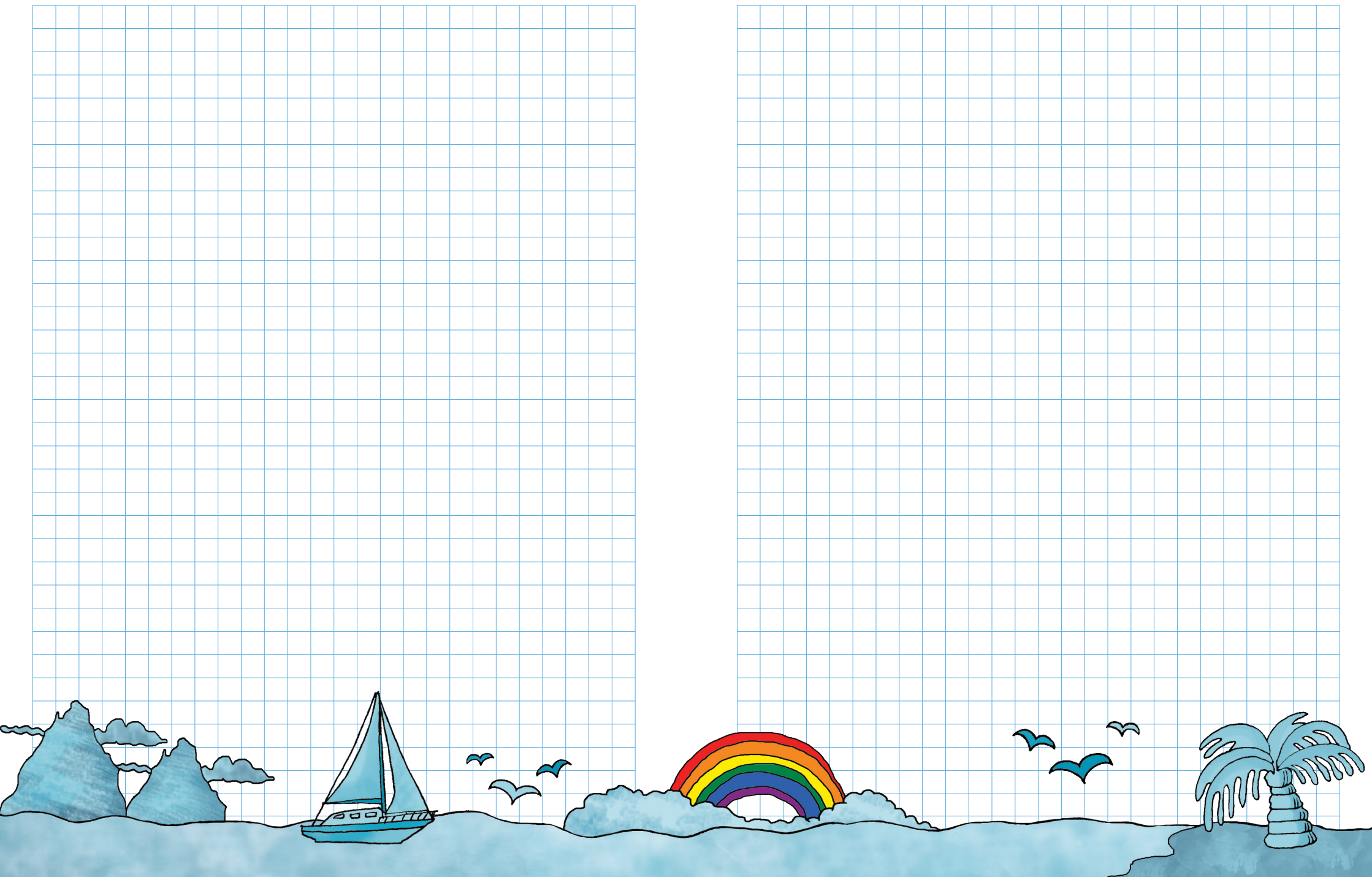
SCOPRI LE ISOLE DEL MONDO

3 ISOLE LOFOTEN Un gruppo di isole montuose, che appartengono alla Norvegia. Qui si può vedere l'aurora boreale, uno spettacolo della natura, quando nel cielo si formano grandi archi di luce di colore verde-azzurro.



SCOPRI LE ISOLE DEL MONDO

4 ISOLA DI KOMODO Questa isola si trova in Indonesia, nel Sud-Est Asiatico. Qui vivono i varani, chiamati anche draghi di Komodo, enormi lucertole che possono arrivare anche a 3 metri di lunghezza. Questo è l'animale che più ci ricorda i dinosauri.



SCOPRI LE ISOLE DEL MONDO

5 **SAINT LUCIA** L'isola fa parte delle Piccole Antille, nel Mar dei Caraibi. È famosa per i Pitons, due enormi massicci conici, che sono due vulcani spenti, alti quasi 800 metri e ricoperti da una fitta vegetazione tropicale.

