



AREE MARINE PROTETTE (AMP) E RISERVE NATURALI

- Riserva Naturale Orientata dello Zingaro** a E di Capo San Vito. Pur non essendo un'AMP, l'ancoraggio è regolamentato.
- AMP Capo Gallo - Isola delle Femmine** Comprende il tratto di mare circostante l'isoletta Femmine e Capo Gallo. I porti di Femmine, Sferracavallo, Fossa del Gallo e Mondello rientrano nell'area protetta.
- Riserva Naturale Marina Isola di Ustica** L'area protetta comprende le acque circostanti l'isola fino a 3M al largo.
- Riserva Naturale Orientata Laghetti di Marinello** Questa riserva comprende le dune sabbiose sul versante E di Capo Tindari. Ancoraggio regolamentato.
- AMP Isole Ciclopi** Comprende le acque circostanti le isole, da Capo Molini fino a 1M a S di Aci Castello.
- AMP del Plemmirio** L'area protetta comprende la penisola Maddalena fino alla baia di Ognina che si apre a S.
- AMP Isole Pelagie** L'area protetta interessa tutte tre le isole di Linosa, Lampedusa e Lampione.
- AMP Isole Egadi** L'area protetta comprende le acque circostanti tutte le isole.

Nel 2016 è stato istituito il Parco Nazionale dell'Isola di Pantelleria, che interessa solo il territorio a terra.

**Nota** Vedi informazioni dettagliate ai relativi paragrafi.

WAYPOINT UTILI

SICILIA costa nord

- ⊕1 1.5M a N di Capo San Vito  
38°12'83N 12°44'09E WGS84
- ⊕2 1.5M a N di P.ta Raisi  
38°12'98N 13°06'50E WGS84
- ⊕3 0.5M a N di Capo Gallo  
38°13'98N 13°19'04E WGS84
- ⊕4 1M a W di P.ta Cavazzi (Ustica)  
38°41'5N 13°08'0E
- ⊕5 0.8M a N di Capo Zafferano  
38°07'69N 13°32'33E WGS84
- ⊕6 0.8M a N di Capo Cefalu  
38°03'28N 14°01'78E WGS84
- ⊕7 0.4M a N di Capo d'Orlando  
38°10'39N 14°44'81E WGS84

ISOLE EOLIE

- ⊕8 1M a N di Strombolicchio  
38°50'0N 15°15'2E
- ⊕9 0.25M a SE di P.ta Monaco (Stromboli)  
38°46'06N 15°13'03E WGS84
- ⊕10 0.45M a W di Basiluzzo (Panarea)  
38°39'89N 15°05'91E WGS84
- ⊕11 0.35M a S di P.ta Milazzese (Panarea)  
38°35'09N 15°03'77E WGS84
- ⊕12 1M a N di Capo Faro (Salina)  
38°35'8N 14°52'2E
- ⊕13 1M a S di P.ta Lingua (Salina)  
38°31'1N 14°52'3E
- ⊕14 1M a E di Capo Graziano (Filicudi)  
38°33'4N 14°36'9E
- ⊕15 1M a N di P.ta La Zotta (Filicudi)  
38°36'0N 14°32'6E

- ⊕16 1M a N dell'estremità N di Alicudi  
38°34'3N 14°21'2E
- ⊕17 1M a S dell'estremità S di Alicudi  
38°30'7N 14°21'2E
- ⊕18 0.75M a N di P.ta Castagna (Lipari)  
38°32'21N 14°57'49E WGS84
- ⊕19 0.35M a E di Sciarra di Monte Rosa (Lipari)  
38°28'98N 14°59'32E WGS84
- ⊕20 Centro del canale Bocche di Vulcano  
38°26'1N 14°57'4E
- ⊕21 1M a S di P.ta dei Porci (Vulcano)  
38°21'07N 14°59'49E WGS84

SICILIA costa nord

- ⊕22 0.75M a N del faro di Capo di Milazzo  
38°17'08N 15°13'88E WGS84
- ⊕23 1.1M a N del faro di Capo Rasocolmo  
38°19'99N 15°31'18E WGS84

SICILIA costa est

- ⊕24 1.75M a E di Capo Peloro  
38°15'86N 15°41'42E WGS84
- ⊕25 0.6M a W di P.ta Pezzo  
38°13'87N15°37'31E WGS84
- ⊕26 1M a E di Capo Schiso  
37°49'7N 15°18'0E
- ⊕27 0.5M a E di Capo Molini  
37°34'49N15°11'32E WGS84
- ⊕28 0.5M a E di Capo Santa Croce  
37°14'6N 15°16'5E
- ⊕29 0.75 a E di Capo Murro di Porco  
37°00'10N 15°21'20E WGS84

- ⊕30 0.5M a E del faro di Capo Passero  
36°41'23N 15°09'85E WGS84
- ⊕31 2M aS di I. delle Correnti  
36°36'3N 15°05'6E

SICILIA costa sud

- ⊕32 2M a S di Capo Scalambrì  
36°45'1N 14°30'3E
- ⊕33 2M aS di Licata  
37°03'06N 13°56'48E WGS84
- ⊕34 0.8M aS di Capo Rossello  
37°16'72N 13°26'90E WGS84
- ⊕35 0.5M aS di Capo San Marco  
37°29'22N 13°01'19E WGS84
- ⊕36 1M a S di Capo Granitola  
37°32'99N 12°39'62E WGS84
- ⊕37 2M a N di P.ta San Leonardo (I. Pantelleria)  
36°52'1N 11°56'7E
- ⊕38 3M a E di Capo Grecale (I. Lampedusa)  
35°31'0N 12°41'8E

SICILIA costa ovest

- ⊕39 2M a S di Capo Feto  
37°37'6N 12°31'3E
- ⊕40 0.25M a E di P.ta Marsala (I. Favignana)  
37°55'09N 12°22'52E WGS84
- ⊕41 2M a N di Capo Grosso(I. Levanzo)  
38°03'2N 12°20'0E



Costa sud

Qui prevale la brezza di mare da SW, che si instaura al mattino e si smorza la notte. In genere non supera forza 4 e frequenti sono i giorni con poco vento o addirittura calma di vento. Andando verso W il vento tende a soffiare da ponente. Le burrasche dai settori meridionali sollevano molto mare lungo questo tratto di costa, ma in estate sono rare.

Costa ovest

In estate domina il NW, anche se talvolta gira a W. Lungo la costa e tra le isole Egadi si osserva una corrente, talvolta superiore a 1 nodo, che viaggia verso NE per cui si crea un'onda confusa anche con vento debole da NW. La navigazione attorno alle isole è piuttosto impegnativa. In alcuni punti il mare può essere molto turbolento, mentre attorno ai promontori, dove la corrente viene deviata, si possono incontrare sacche di mare calmo. Il mare generato dalla corrente è fastidioso ma non costituisce pericolo.

Inverno

In tutta la Sicilia le burrasche tendono a provenire da W-NW, anche se talvolta arrivano da NE (grecale). In primavera e in autunno lo scirocco può soffiare con una certa intensità e l'umidità che raccoglie sul mare durante il suo tragitto dall'Africa, avvolge la Sicilia in un clima umido e soporifero.



Riserva Naturale dello Zingaro sulla costa N della Sicilia.

SEGNALAMENTI LUMINOSI PRINCIPALI

Capo San Vito Fl.5s45m25M e Iso.R.4s12m8M  
Castellammare del Golfo Fl(2)10s19m10M  
Punta Raisi Aero AIFI.WG.35M

USTICA

Punta Omo Morto Fl(3)15s100m25M e Oc.R.5s95m9M  
Punta Gavazzi Fl(4)12s40m16M  
Capo Gallo LFI(2)15s40m16M  
Palermo (Molo N) Fl(4)15s15m15M  
Capo Zafferano Fl(3)WR.10s34m16/12M  
Capo Cefalù Fl.5s80m25M  
Capo d'Orlando LFI(2)12s27m16M  
Capo Milazzo LFI.6s90m16M  
Capo Rasocolmo Fl(3)10s85m15M

ISOLE EOLIE

Stromboli (le luci rosse provenienti dalle piccole eruzioni sono visibili a una distanza di 40M, specialmente quando sono riflesse dalle nuvole).  
Strombolicchio Fl(3)15s57m11M  
I. Salina. Punta Lingua Fl.3s13m11M  
Capo Faro LFI.6s56m18M  
Lipari Marina Corta Fl(3)15s10m14M  
I. Vulcano. Punta dei Porci Fl(4)20s35m16M  
I. Alicudi Fl.3s11m10M  
Isola Filicudi, Punta La Zotta Fl(5)15s20m12M

SICILIA

Capo Peloro Fl(2)G.10s37m19M (Fl.Y.21M con divieto di transito nello Stretto di Messina). Nella torre del faro: Iso.R.22m9M vis dalla costa a W di 127° sulle Secche di Capo Rasocolmo)  
Punta San Raineri Fl(3)15s41m22M  
Fl.Y.15M (con divieto di transito nello Stretto di Messina)  
Riposto LFI.5s15m11M  
Capo Molini Fl(3)15s42m22M  
Catania (porto) Sciara Biscari Fl.5s31m22M  
Brucoli Fl.5s13m11M  
Capo Santa Croce LFI(2)12s39m16M  
Rada di Augusta, Punta Gennalena Allineamento: Ant Iso.4s16m12M Post Oc.5s79m17M  
Augusta (Penisola Magnisi) Fl(4)12s10m11M

Siracusa Allineamento: Ant Iso.R.2s12m17M  
Post Oc.5s25m17M  
Capo Murro di Porco Fl.5s34m17M  
Capo Passero Fl(2)10s39m11M  
Cozzo Spadaro Fl(3)15s82m24M  
Pozzallo Fl(4)12s18m15M  
Capo Scalambri Fl(2)8s37m16M  
Scoglitti Fl(3)10s15m8M  
Licata (molo E) Fl.5s40m21M  
Capo Rossello Fl(2)10s95m22M  
Capo San Marco Fl(3)15s25m18M  
Capo Granitola LFI.10s37m18M  
Capo Feto LFI.10s14m11M  
Marsala (molo W) Fl(2)10s19m15M  
Trapani (Scoglio Palumbo) Fl.5s16m15M e Iso.R.2s8M

ISOLE EGADI

Capo Grosso (I. Levanzo) Fl(3)15s68m11M  
Punta Libeccio (I. Marettimo) Fl(2)15s73m24M  
Punta Sottile (I. Favignana) Fl.8s43m25M  
Punta Marsala (I. Favignana) Fl(4)15s20m15M

ISOLA DI LINOSA

Punta Arena Bianca Fl.5s9m9M vis 276°-5°-150°  
Punta Beppe Tuccio Fl(4)20s32m16M vis entro 6M: 107°-345°  
oltre 6M: 103°-346° IRA 12M  
Isolotto Lampione Fl(2)10s40m7M

ISOLA DI LAMPEDUSA

Capo Ponente Fl(3)15s110m8M vis 290°-222°  
Capo Grecale Fl.5s82m22M vis 112°-075° IRA 18M  
Porto di Lampedusa Punta Maccaferri Fl.G.3s17m8M  
Punta Guitgia Fl.R.3s14m8M  
Estremità Molo Favalaro Fl.R.5s7m7M DS 15m

ISOLA DI PANTELLERIA

Punta Spadillo Fl(2)10s50m24M IRA 8M  
Scauri Fl.5s18m10M  
Faro Punta San Leonardo Fl.3s21m15M IRA 8M sul limite W Fl.Y.2s8m5M  
Punta Limarsi Fl(3)15s35m7M  
Punta Trácino (Tracia) Fl(2)10s49m10M

CAPITANERIE DI PORTO

Direzione Marittima Catania ☎ 095 7474111 catania@guardiacostiera.it - cpcatania@mit.gov.it  
Direzione Marittima Palermo ☎ 091 6043111 palermo@guardiacostiera.it - cppalermo@mit.gov.it  
Capitaneria di Porto Augusta ☎ 0931 525501/ 5255111 cpaugusta@mit.gov.it  
Capitaneria di Porto Gela ☎ 0933 917755 cpghela@mit.gov.it - gela@guardiacostiera.it  
Capitaneria di Porto Mazara del Vallo ☎ 0923 946388 cpmazara@mit.gov.it  
Capitaneria di Porto Messina ☎ 090 45830 cpmessina@mit.gov.it  
Capitaneria di Porto Milazzo ☎ 090 9281110 cpmilazzo@mit.gov.it  
Capitaneria di Porto Porto Empedocle ☎ 0922 531811/12 cpempedocle@mit.gov.it  
Capitaneria di Porto Pozzallo ☎ 0932 953327 cppozzallo@mit.gov.it  
Capitaneria di Porto Siracusa ☎ 0931 481011 cpsiracusa @mit.gov.it  
Capitaneria di Porto Trapani ☎ 0923 543911 trapani@guardiacostiera.it cptrapani@mit.gov.it

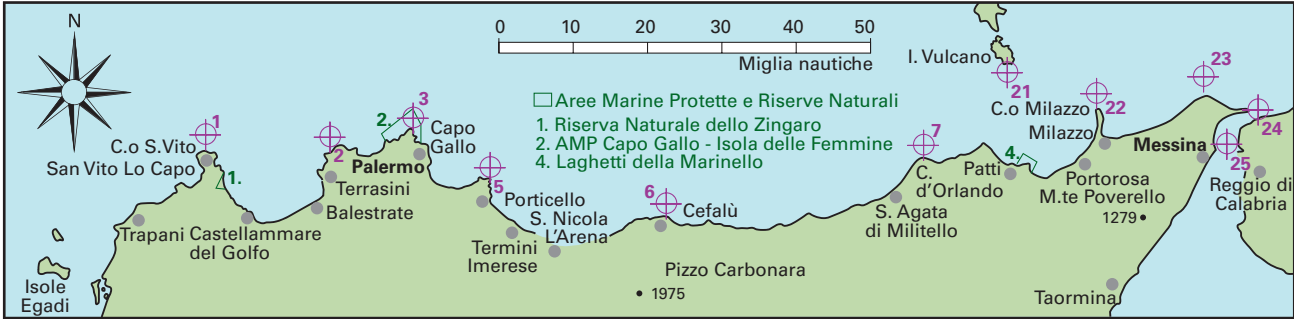


Guida rapida dei servizi

Vedi chiave di lettura p. 38

	Ridosso	Ormeggio	Carburante	Acqua	Provviste	Ristoranti	Piano	Fascia tariffe ormeggio
<b>Sicilia - costa nord</b>								
San Vito Lo Capo	B	A	A	A	B	B	•	5
Scopello	C	C	O	O	O	O		
Castellammare del Golfo	B	A	A	A	B	B	•	5
Balestrate	B	A	O	A	B	B	•	6
Terrasini	B	AC	A	A	C	C	•	5
Femmine	B	A	B	A	C	C	•	
Sferracavallo	C	AC	B	A	B	B	•	
Fossa del Gallo	B	A	A	A	C	C	•	
Mondello	B	A	B	A	B	A	•	
Addaura	C	A	A	A	C	C	•	
Arenella	B	A	B	B	B	B	•	5/6
Marina Villa Igiea	A	A	A	A	B	B	•	6
Palermo	A	A	A	A	A	A	•	5
Porticello	A	A	B	A	B	C	•	
San Nicola L'Arena	A	A	A	A	B	B	•	5/6
Termini Imerese	A	A	A	A	A	B	•	
Cefalù	B	AC	A	A	A	A	•	5
Sant'Agata	B	A	A	A	C	C	•	5
Capo d'Orlando	A	A	B	A	C	C	•	5
Tindari	B	C	O	O	C	C	•	
Portorosa Marina	A	A	A	A	B	B	•	6
Porto Santa Maria Maggiore	B	A	O	A	A	B	•	6
Milazzo (Marina del Nettuno)	B	A	A	A	A	A	•	6
<b>Isola di Ustica</b>								
Cala Sta Maria	B	AB	A	A	B	B	•	
<b>ISOLE EOLIE</b>								
Stromboli	O	C	O	O	C	C	•	
<b>Isola Panarea</b>								
Scalo Ditella	C	AC	O	B	C	C	•	
Punta Milazzese	C	C	O	O	O	O		
<b>Isola Salina</b>								
Santa Marina Salina	B	A	A	A	C	C	•	6+
Rinella	C	AC	O	B	C	C	•	1
Malfa	C	AC	O	B	C	C	•	1
<b>Isola Filicudi</b>								
Porto Filicudi	C	C	O	O	C	C		
<b>Isola Alicudi</b>								
Scalo Palomba	C	C	O	O	C	C	•	
<b>Isola di Lipari</b>								
Marina Lunga	B	A	A	A	A	A	•	6
Pignataro	B	A	A	A	A	A	•	6/6+
Porto dells Genti	C	C	O	B	B	A	•	5
<b>Isola Vulcano</b>								
Porto di Levante	B	AC	O	A	C	C	•	6+
Porto di Ponente	B	C	O	O	C	C	•	
Cala di Maestro Minico	C	C	O	O	C	C	•	
Cala del Cavallo	C	C	O	O	O	O	•	
Gelso	C	C	O	O	C	C	•	

	Ridosso	Ormeggio	Carburante	Acqua	Provviste	Ristoranti	Piano	Fascia tariffe ormeggio
<b>Sicilia - costa est</b>								
Messina - Marina del Nettuno	A	A	B	A	A	A	•	6
Rada di Taormina	C	C	O	O	B	A	•	5
Giardini di Naxos	C	AC	B	A	B	B	•	6/6+
Riposto Marina dell'Etna	A	A	A	A	B	B	•	6
Acireale	C	A	B	A	C	C	•	
Acì Trezza	B	A	B	A	B	B	•	5
Ognina	B	A	B	A	C	B	•	5
Catania	A	A	A	A	A	A	•	6
Brucoli	AC	BC	B	B	B	C	•	5/6
Augusta	A	AC	A	A	B	C	•	5
Siracusa	A	AC	A	A	A	A	•	5/6
La Balata	B	A	O	B	C	C	•	5/6
Marzamemi	B	A	B	A	C	C	•	5
<b>Sicilia - costa sud</b>								
Porto Palo	B	BC	A	A	C	C	•	
Pozzallo	B	A	A	A	C	C	•	4
Scoglitti	A	A	A	A	C	C	•	4
Marina di Ragusa	A	A	A	A	A	A	•	6
Gela	B	AB	B	B	B	B	•	
Licata Marina	A	A	A	A	B	B	•	5/6
Marina di Palma	B	C	O	B	C	C	•	
San Leone	A	A	A	A	B	C	•	5
Porto Empedocle	A	A	A	A	B	B	•	4/5
Sciacca	A	A	A	A	B	B	•	5/6
Palo di Menfi	B	A	B	B	C	C	•	
<b>Isola di Pantelleria</b>								
Porto di Pantelleria	A	A	A	A	B	B	•	4
Scauri	A	A	O	B	C	C	•	
Cala del Levante	C	C	O	O	C	C	•	
Porto Dietro Isola	C	C	O	O	O	O		
Cala di Tramontana	C	C	O	O	O	O		
<b>ISOLE PELAGIE</b>								
<b>Isola di Lampedusa</b>								
Porto di Lampedusa	B	AC	A	B	B	B	•	4/5
Cala Pisana	C	C	O	O	O	O	•	
<b>Sicilia - costa ovest</b>								
Mazara del Vallo	A	A	A	A	B	B	•	4/5
Marsala	B	A	A	A	A	B	•	4/5
Trapani	A	A	A	A	A	A	•	6
<b>ISOLE EGADI</b>								
<b>Isola di Favignana</b>								
Cala Grande	C	C	O	O	O	C		
Cala Rotonda	C	C	O	O	O	O		
Favignana	A	A	A	A	B	B	•	5/6
<b>Isola Levanzo</b>								
Cala Dogana	B	AC	O	B	B	C	•	
<b>Isola Marettimo</b>								
Cala Manione	C	C	O	O	O	O		
Scalo Vecchio e Scalo Nuovo	C	AC	B	B	C	C	•	5/6
Cala Cretazzo	C	C	O	O	O	O		
Cala Bianca	O	C	O	O	O	O		



COSTA NORD DELLA SICILIA

SICILIA COSTA NORD

Riserva Naturale Orientata dello Zingaro

Una riserva naturale situata a W di San Vito Lo Capo. Pur non essendo un'area marina protetta, pare che sia vietato ancorare nel tratto di mare antistante. ☎ 0924 35108 - info@riservazingaro.it www.riservazingaro.it

San Vito Lo Capo

Carte IIM 916, 17, 230, 252 - IMRAY M31

Avvicinamento

VHF Ch 16, 09, 69 usati dagli ormeggiatori. Ch 09 CNCG

Questo marina si trova sul lato E della punta del capo, mezzo miglio scarso a S del faro di San Vito Lo Capo. Punta Solanto si trova circa 2M a E del marina e costituisce l'estremità NW del Golfo di Castellammare. *Punti cospicui* Sulla punta bassa e piatta di Capo San Vito si erge con evidenza la torre circolare bianca del faro, alta 44m. Da E sono altrettanto evidenti gli edifici bianchi su Punta Solanto. Avvicinandosi, si individuano i moli frangiflutti del porto e la statua sulla banchina del distributore carburante.

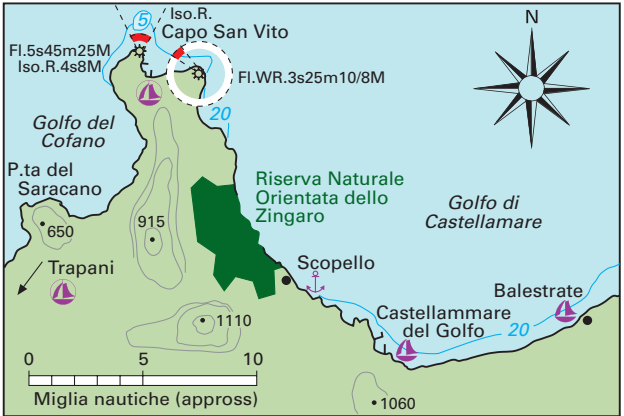
*Di notte* Utilizzare il faro di Capo San Vito Fl.5s45m25M e il fanale Iso.R.4s12m8M (165°-R-225° copre la secca di 5m a N del capo). Anche Punta Solanto reca un fanale Fl.WR.3s25m10/8M (112°-R-144°).

**Pericoli** Con maltempo si forma mare grosso e incrociato al largo di Capo San Vito. Secondo l'Admiralty Pilot inglese questa condizione può costituire pericolo per i natanti di piccolo tonnellaggio. Tre quarti di miglio a N del capo giace una secca a 5m dalla superficie, coperta dal fanale rosso di Capo San Vito e dal fanale rosso di Punta Solanto tra 122° e 144°.

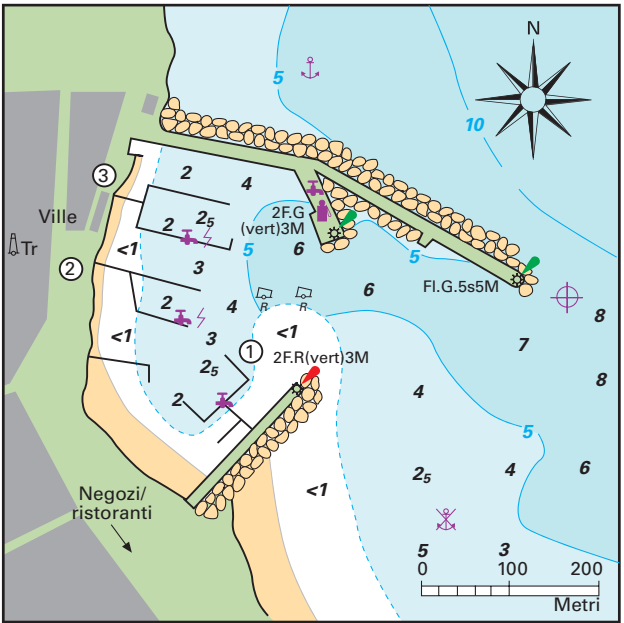
**Nota** La parte meridionale dell'ingresso tende a insabbiarsi e le profondità sono inferiori rispetto a quanto indicato sulle carte nautiche. La zona è delimitata da gavitelli rossi.

Ormeggio

*Dati* 200 posti barca, alcuni riservati al transito. Lunghezza max. 40m. Profondità <1-6m. *Ormeggio* Scegliere l'uno o l'altro dei pontili galleggianti, provvisti di corpo morto. Quale ormeggio preferire, dipende dalla disponibilità del momento, dalla



DA CAPO SAN VITO A BALESTRATE



SAN VITO LO CAPO  
☉ 38°10'·84N 12°44'·23E WGS84

direzione del vento e dal prezzo dell'ormeggio. I tre pontili sono gestiti da circoli nautici e in estate non è facile trovare posto. *Ridosso* Buono, anche se forti venti da NE possono creare disagio. *Autorità* Ormeggiatori. Fascia tariffaria 5. In stagione (da maggio a ottobre) i posti barca sono un po' cari rispetto ai servizi offerti.



Il porto di San Vito Lo Capo visto dal molo S.

**Ancoraggio** Talvolta viene vietato l'ancoraggio a E del porto, consentito invece a N del frangiflutti a una distanza di almeno 300m dalla spiaggia e all'esterno dall'area di balneazione, altrimenti i Carabinieri vi faranno spostare più al largo. Il ridosso è appena adeguato con tempo stabile, a seconda del mare e del vento. Fondo sabbioso buon tenitore.

#### Servizi e attrezzature portuali

**Servizi** Acqua (non potabile) e corrente ai pontili. WiFi. Servizi igienici e docce (queste ultime possono anche essere a pagamento).

**Carburante** Sul pennello del molo.

**Assistenza tecnica** Solo piccole riparazioni meccaniche.

**Approvvigionamenti** Negozi di generi alimentari in paese. Pescherie specializzate nella vendita del tonno.

**Ristoranti** Buoni ristoranti, taverne e pizzerie in paese.

**Altro** Italgas e Camping Gaz. Autobus per Palermo.

**Circolo Nautico Costa Gaia** ☎ 0923 972189  
info@circolonauticocostagaia.com

**Circolo Nautico La Traina** ☎ 0923 972999  
info@circolonauticolatraiana.com

**Dipartimento Nautico Sanvitesse** ☎ 0923 974126  
dns@blu.it

#### Informazioni generali

San Vito Lo Capo è una località turistica in un contesto esotico per il suo capo basso e piatto da una parte e le alte scogliere rossastre dall'altra, interrotte da una spiaggia sabbiosa sulla quale si affacciano le case candide del paesino ombreggiato da rigogliose palme. Il mare si distende su acque cristalline color smeraldo e fondali sabbiosi, mentre i due promontori rocciosi che racchiudono la baia sono ideali per la pesca subacquea. Sembra la descrizione di un depliant turistico, ma è tutto vero e in estate la località attira molto turismo locale. Sulla via principale che corre parallela alla spiaggia vi è una bizzarra concomitanza di negozi di souvenir molto kitsch, altri negozi e buoni ristoranti di pesce.

#### Scopello

☎ 38°04'3N 12°49'5E

Si trova circa 4M a NW di Castellammare del Golfo ed è riconoscibile per la sua possente torre a pianta quadrata e i due alti scogli antistanti, cosiddetti Faraglioni. Con calma di vento le barche locali danno fondo dietro agli scogli anzidetti, di fronte alla tonnara, da poco restaurata, convertita in parte come museo, complesso residenziale e per eventi.

#### Castellammare del Golfo

Carte IIM 916, 17, 16, 230, 252

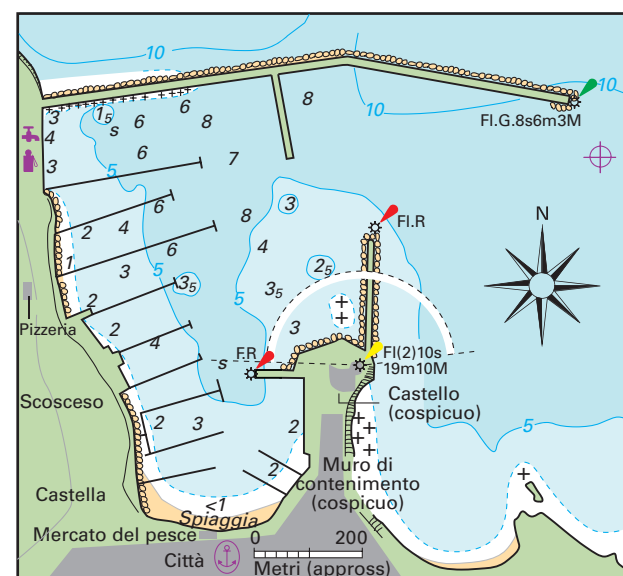
#### Avvicinamento

VHF Ch 16 (0800-1400). Ch 74 Blu Nautica.

La città si distende alle pendici del Monte Ince in fondo al golfo.

**Punti cospicui** Spiccano gli edifici dell'agglomerato e in particolare l'alta muratura aggettante prospiciente il mare. Avvicinandosi si notano chiaramente il castello e il molo frangiflutti.

**Pericoli** Lavori in corso per la ricostruzione del pennello sporgente dal frangiflutti N. Tenersi ben distanti.



CASTELLAMMARE DEL GOLFO  
☎ 38°01'85N 12°53'0E

#### Ormeggio

**Dati** Circa 500 posti barca. Lunghezza max. circa 40m. Profondità <1-8m.

**Ormeggio** Di prua o di poppa dove indirizzati dai vari concessionari oppure dare fondo dove si preferisce. In alternativa, ancorare dove più comodo.

**Ridosso** Generalmente buono in estate. Con forti venti di E-NE alcuni ormeggi potrebbero risultare scomodi.

**Autorità** Carabinieri. Ormeggiatori. Fascia tariffaria 5 (giugno-settembre).

#### Servizi e attrezzature portuali

**Servizi** Acqua e corrente (220/380V) all'ormeggio.

**Carburante** In banchina (0800-1900). Secondo recenti segnalazioni, pare sia difficile reperire carburante.

**Assistenza tecnica** Officine meccaniche in città. Fornitori nautici.

**Approvvigionamenti** In città, negozi ben forniti di ogni tipo. Un piccolo mercato del pesce sulla spiaggia. Cooperative ortofrutticole e vinicole nelle vicinanze del lungomare.

**Ristoranti** Trattorie e ristoranti in città, attorno alla piazza. Pizzeria vicino al porto.

**Altro** Italgas e Camping Gaz. Autobus per Palermo.

**Blu Nautica (pontile N)** ☎ 331 1528888 (per l'inglese)  
366538 9478

info@blu-nautica.com - www.blunautica.info

**Club Nautico (di fianco a Blu)** ☎ 0924 32511  
info@clubnauticodelgolfo.com

**Sporting Club Veliero (pontile S)** ☎ 0924 32227 /  
320 4315331

**Lega Navale Italiana** ☎ 0924 33527 / 30133

#### Informazioni generali

La città vecchia, abbarbicata su pendici scoscese che incorniciano la baia, è un agglomerato di edifici di colore grigio congiunti l'uno all'altro da scalinate, ponti e irte viuzze. La notte in cui arrivai per la prima volta era in corso un grandioso spettacolo pirotecnico sul molo, a 100m dalla mia poppa, tanto che il vento portava qualche tizzone acceso sulla barca causando un po' di panico a bordo.

Non tralasciare la visita al tempio dorico e al teatro di Segesta, raggiungibile in taxi in circa mezz'ora. Il tempio, che probabilmente risale al 430-415 a.C., è una costruzione superba da molti considerata pari al Partenone. Non fu mai ultimato, ed infatti manca il tetto (anche se alcuni suggeriscono che non venne fatto deliberatamente, essendo un luogo sacro all'aperto) e le colonne non sono scanalate.

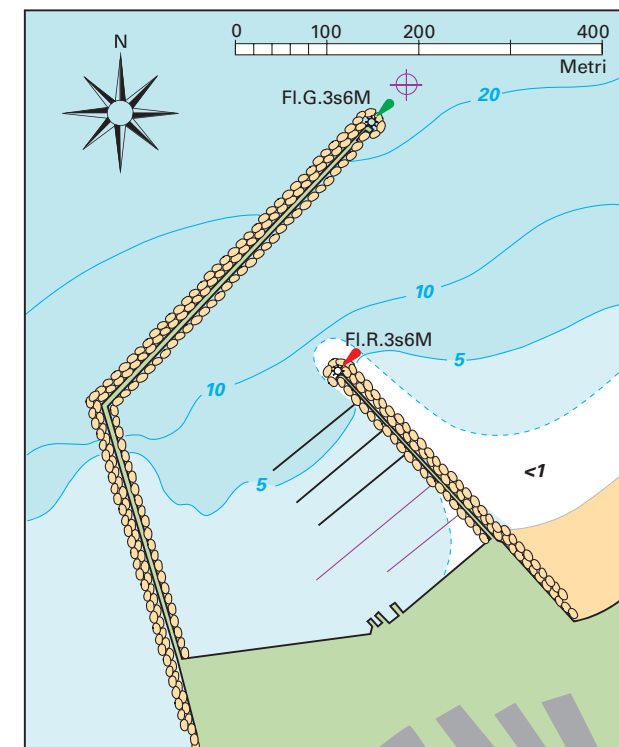
#### Balestrate

Un porto nel Golfo di Castellammare, poco meno di 6M a ENE di Castellammare del Golfo.

#### Avvicinamento

VHF Ch 16 (24h)

La costruzione del porto è stata completata da parecchi anni, ma per il marina le cose sono andate a rilento.



BALESTRATE  
☎ 38°03'4N 13°00'6E

**Pericoli** La spiaggia in prossimità dell'ingresso alimenta l'insabbiamento dello stesso. In entrata, stringere sul frangiflutti settentrionale.

#### Ormeggio

**Dati** Circa 545 posti barca (quando sarà completato). Lunghezza max. 40m. Profondità 3-5m.

**Ormeggio** I primi tre pontili sono stati installati, provvisti di corpo morto. Ormeggiare secondo le direttive del personale.

**Ridosso** Buono dai venti prevalenti, anche se può insorgere risacca con venti forti da NE.

**Autorità** Personale del marina. Fascia tariffaria 6 (agosto).

#### Servizi e attrezzature portuali

**Acqua e corrente** (220V). Scalo d'alaggio e bacino per travel-lift. Negozi di generi alimentari, ristoranti e bar in paese.

☎ 091 8486097 / 327 8245021  
info@marinadibalestrate.com

#### Informazioni generali

Pur essendovi resti di una necropoli greca risalente al VI secolo a.C., tombe di epoca araba e il castello Calatubo dell'VIII secolo, l'agglomerato moderno di Balestrate è assai più recente e risale al XVII secolo quando qui fu costruito uno stabilimento per la lavorazione del tonno. Pare che il suo toponimo derivi dal sostantivo "balestra", quando il tiro con l'arco era usato per determinare i confini delle proprietà.





DA TERRASINI A PALERMO

- ⊕ 2 1.5M a N di Pta Raisi  
38°12'98N 13°06'50E WGS84
- ⊕ 3 0.5M a N di Capo Gallo  
38°13'98N 13°19'04E WGS84

### Trappeto

⊕ 38°04'5N 13°02'5E

Un frangiflutti antistante il paese di Trappeto, 2M a NE di Balestrate. Ci sono diversi pontiletti a cui possono ormeggiare solo piccole barche. Esposto a N-NE.

### Terrasini

#### Avvicinamento

VHF Ch 16

Un porticciolo peschereccio situato circa 1.5M a NE di Capo Rama, all'estremità SW dell'aeroporto di Palermo.

**Pericoli** Avanzare con cautela, poiché il porto tende a insabbiarsi e le profondità potrebbero differire da quelle indicate nel piano.

#### Ormeggio

**Dati** 200 posti barca. Lunghezza max. 18m. Profondità <1-6m.

**Ormeggio** Di poppa o di prua ai pontili di fronte alla spiaggia (solo d'estate). Di solito il porto è gremito di pescherecci locali.

**Ridosso** Generalmente adeguato in estate, anche se forti venti da W-NW sollevano risacca.

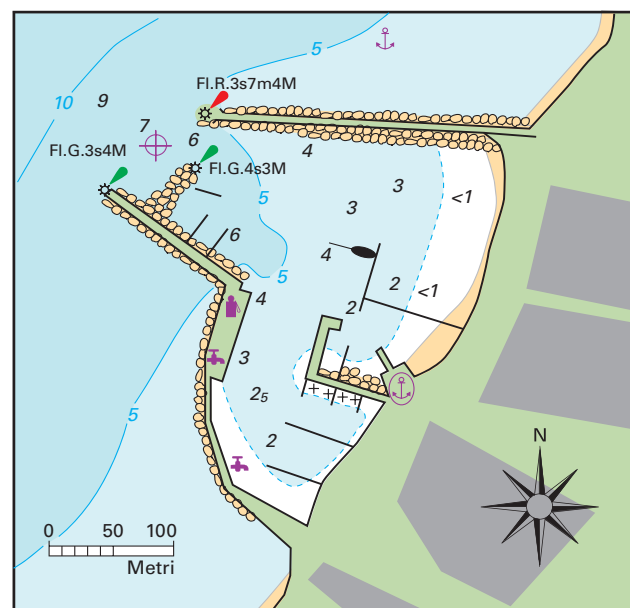
**Ancoraggio** Probabilmente si può dare fondo a N del frangiflutti, con buona tenuta su sabbia. L'ancoraggio in porto non è più consentito.

**Autorità** Guardia Costiera. Ormeggiatori. Fascia tariffaria 5 (giu.-sett.).

#### Servizi e attrezzature portuali

**Servizi** Acqua e corrente a quasi tutti gli ormeggi.

**Carburante** Al frangiflutti S.



**TERRASINI**  
⊕ 38°09'6N 13°04'8E

**Assistenza tecnica** Gru da 30t. Riparazioni meccaniche.

**Approvvigionamenti** Qualche negozio in paese.

**Ristoranti** Alcuni.

**Rosa dei Venti (pontile a T)** ☎ 091 8681813

338 5877991

**Nautica Viviano (pontile esterno)** ☎ 091 868 4478 /

329 5947724

info@nauticaviviano.it

### Punta Raisi

Al largo di Punta Raisi le profondità risalgono rapidamente da 500-800m a 100m, e appena fuori della punta a 17m. Questa repentina diminuzione dei fondali causa mare agitato in prossimità della punta e con maltempo è bene tenersi a debita distanza dalla stessa. Dietro Punta Raisi vi è l'aeroporto di Palermo.

### Torre Pozzillo (Marina di Cinisi)

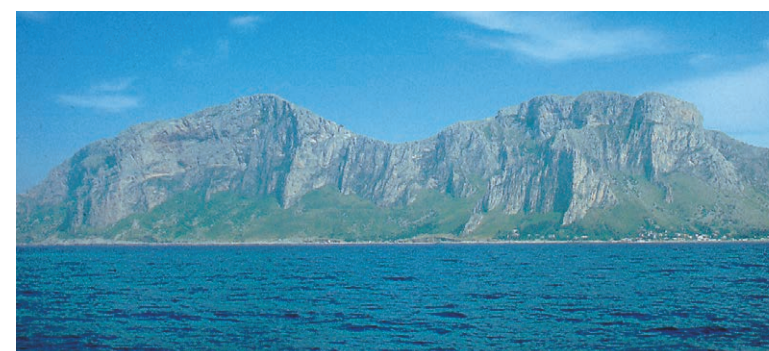
⊕ 38°11'1N 13°08'2E

Una struttura con servizio di alaggio e rimessaggio tra Terrasini e Femmine, all'estremità NE della pista d'atterraggio dell'aeroporto di Palermo. La vasca d'alaggio e lo scivolo sono protetti da NW da un tozzo molo frangiflutti. Si effettuano alaggi per barche fino a circa 18m di lunghezza; al momento non sono disponibili informazioni sulle profondità o sulle massime portate.

### Torre Muzza (Marina di Carini)

⊕ 38°10'3N 13°10'2E

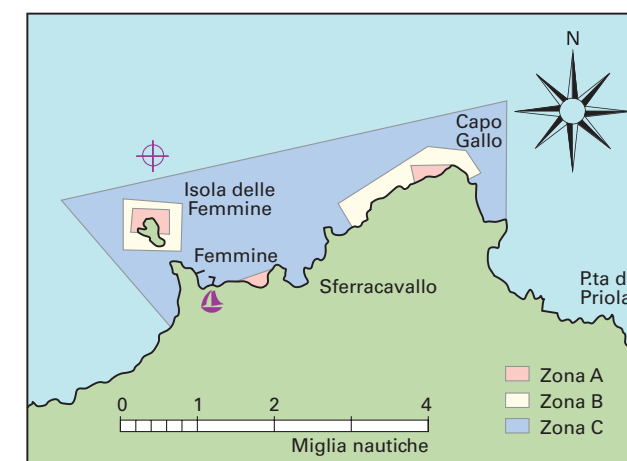
Un pontile per piccoli natanti con scalo d'alaggio.



Capo Gallo visto da W.



Isola delle Femmine vista da NW, con il porto omonimo sullo sfondo.



**AREA MARINA DI CAPO GALLO - ISOLA DELLE FEMMINE**  
⊕ 1M a N di I. delle Femmine 38°13'82N 13°14'10E WGS84

### Femmine (Zona C)

#### Avvicinamento

Un minuscolo porticciolo di pesca situato circa 3M a W di Capo Gallo. L'isola omonima antistante è facilmente individuabile.

#### Ormeggio

**Dati** Lunghezza max. circa 15m. Profondità 1-4m.

**Ormeggio** Di poppa, di prua o di fianco dove possibile. Generalmente il porto è occupato dai pescherecci e spesso è praticamente impossibile trovare un ormeggio. **Ridosso** Solitamente adeguato in estate, anche se forti venti da W-NW creano disagio.

**Nota** In progetto il prolungamento del molo di sopraflutto.

### Area Marina Protetta

#### Capo Gallo-Isola delle Femmine

AMP istituita nel 2003, che interessa il tratto di mare circostante la minuscola Isola delle Femmine e Capo Gallo (v. piano per la suddivisione dell'area).

Al momento è sotto la giurisdizione del Comune di Palermo e le norme che la regolamentano sono provvisorie.

#### Zona A

**Sono vietati:** navigazione, ancoraggio e ormeggio, balneazione, immersioni subacquee e qualsiasi tipo di pesca.

#### Zona B

**Sono vietati:** navigazione, ancoraggio e ormeggio liberi.

**Sono consentiti:** la balneazione; le visite guidate subacquee disciplinate dall'Ente gestore; le immersioni subacquee autorizzate; la navigazione a vela, a remi e a motore (velocità max. 5 nodi) esclusivamente per raggiungere gli ormeggi regolamentari individuati dall'Ente gestore; l'ormeggio in zone attrezzate con gavitelli; la pesca con lenza e canna da fermo (ai soli residenti).

#### Zona C

**Sono vietati:** navigazione libera a motore; ancoraggio e ormeggio liberi; tutti i tipi di pesca.

**Sono consentiti:** balneazione; immersioni subacquee autorizzate; navigazione a vela, a remi e a motore a velocità non superiore a 10 nodi; ancoraggio e ormeggio nelle zone autorizzate; la pesca con lenza e canna da fermo (ai soli residenti o previa autorizzazione).

#### AMP Capo Gallo-Isola delle Femmine

☎ 091 6628672

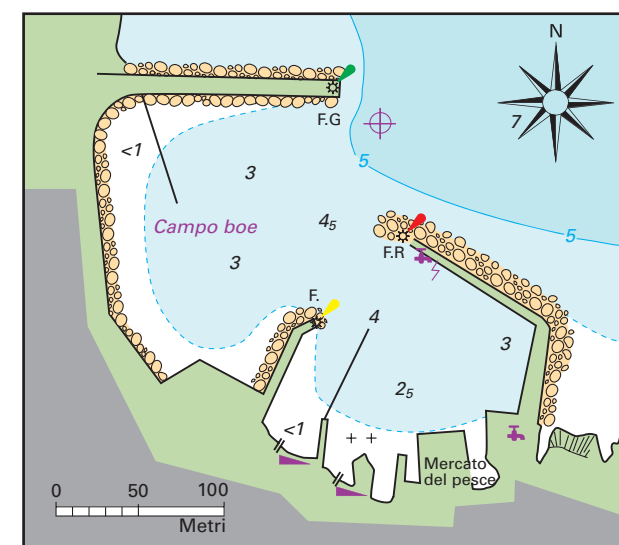
info@ampcapogallo-isola.org

ampcapogalloisola@alice.it

www.ampcapogallo-isola.org

Capitaneria di Porto di Palermo

☎ 091 6043111



**FEMMINE**  
⊕ 38°12'1N 13°14'1E