

Questo capitolo descrive il tratto di costa che va da Civitavecchia a Reggio Calabria, con le Isole Pontine (Ponza e Ventotene) e le isole della Rada di Napoli (Procida, Ischia e Capri), toccando quattro regioni: Lazio (da Civitavecchia al Golfo di Gaeta), Campania (dal Golfo di Napoli a Capri), Basilicata (con un litorale di sole 18M sul Tirreno ed altre 27M sul Golfo di Taranto) e Calabria (da Maratea a Reggio Calabria). Numerosi e di diversa origine sono i siti archeologici disseminati lungo la costa, per i quali si consiglia una buona guida turistica.

Meteorologia

In estate, la costa continentale generalmente è toccata da leggere brezze di mare e di terra che preannunciano i venti più prevedibili. In genere soffia un NW-SW a forza 2-5 nel pomeriggio, che cala al tramonto. Di notte e nelle prime ore del mattino può spirare un leggero E-NE che di rado supera forza 2. Frequenti sono le giornate con calma di vento, specie nel Golfo di Salerno e nel Golfo di Policastro. Verso lo Stretto di Messina domina un NE o un SW che soffia in su o in giù lungo lo stretto. A Reggio Calabria i venti di NE costituiscono il 50% dei venti di luglio e agosto.

In primavera e in autunno si verificano brevi e frequenti temporali accompagnati da venti forti. In inverno le burrasche provengono da NW o da S. Vicino alla costa possono manifestarsi violenti colpi di vento, specialmente vicino a Ponza, nel Golfo di Salerno, la costa tra Capo Palinuro e Reggio Calabria e nello Stretto di Messina (vedi portolano *Sicilia Malta*, Edizioni il Frangente).

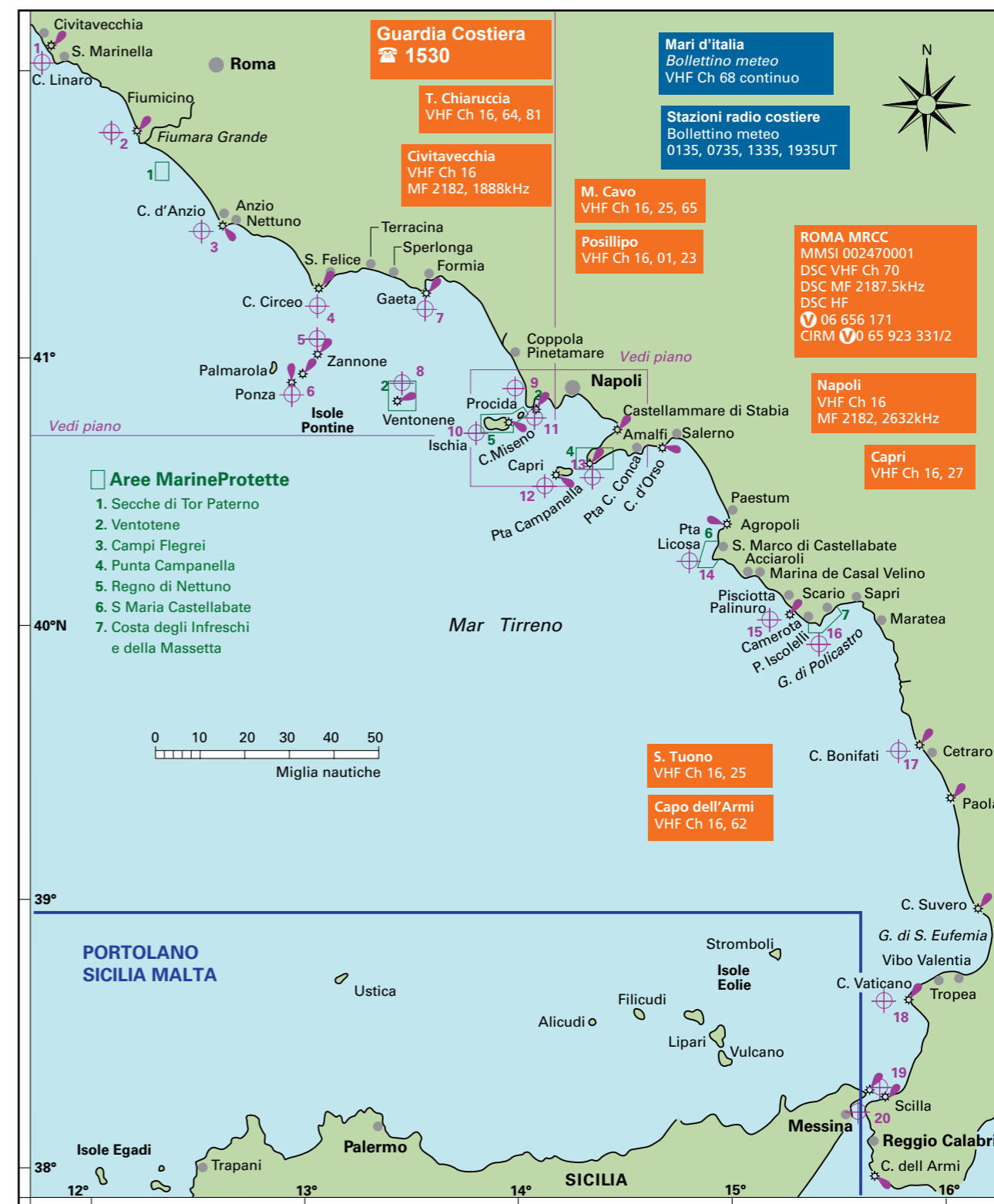
WAYPOINT UTILI

- ⊕1 1-5M a W di Capo Linaro
42°01'·65N 11°47'·0E
- ⊕2 1M a W di Fiumicino
41°46'·2N 12°11'·6E
- ⊕3 1M a W di Capo d'Anzio
41°26'·6N 12°36'·1E
- ⊕4 1M a S di Capo Circeo
41°12'·3N 13°04'·1E
- ⊕5 1M a N di Capo Negro (I. Zannone)
40°59'·3N 13°03'·4E
- ⊕6 0-3M a S di Punta della Guardia (I. Ponza)
40°52'·30N 12°57'·24E WGS84
- ⊕7 0-8M a S di Monte Orlando
41°11'·39N 13°34'·69E WGS84
- ⊕8 0-4M a NE di Punta d'Eolo (I. Ventotene)
40°48'·74N 13°26'·23E WGS84
- ⊕9 1-5M a W dello Scoglio di S.Martino
40°47'·89N 13°59'·98E WGS84
- ⊕10 2M a W di Punta Imperatore (I. Ischia)
40°42'·6N 13°48'·5E
- ⊕11 0-1M a S di Capo Miseno
40°46'·49N 14°05'·33E WGS84
- ⊕12 2M a W di Punta Carena (I. Capri)
40°32'·1N 14°09'·2E
- ⊕13 0-25M a W di Punta Campanella
40°34'·12N 14°19'·07E WGS84
- ⊕14 1-6M a W di Punta Licosa
40°15'·05N 14°51'·73E WGS84
- ⊕15 0-25M a W di Capo Palinuro
40°01'·45N 15°15'·64E WGS84
- ⊕16 0-5M a S di Punta Iscoletti
39°58'·64N 15°25'·20E WGS84
- ⊕17 1M a W di Capo di Bonifati
39°32'·70N 15°51'·99E WGS84
- ⊕18 0-5M a W di Capo Vaticano
38°37'·21N 15°48'·31E WGS84
- ⊕19 1-75M a E di Capo Peloro
38°15'·86N 15°41'·42E WGS84
- ⊕20 0-3M a W di Punta Pezzo
38°13'·88N 15°37'·72E WGS84

AREE MARINE PROTETTE (AMP)

Lungo questo litorale vi sono sette aree distinte classificate come Area Marina Protetta. Per i dettagli are riferimento ai relativi piani riportati in capitolo.

1. **Area Marina Protetta Secche di Tor Paterno** Un guppo di secche (profondità minima 18m) tra Ostia e Anzio, designata Zona B.
2. **Area Marina Protetta Isole di Ventotene e Santo Stefano** L'isola di S. Stefano si trova in Zona A, salvo la costa settentrionale. Le coste W e SE di Ventotene si trovano in Zona B, mentre le coste N ed E, che comprendono Cala Rossano, si trovano in Zona C.
3. **Parco Regionale Campi Flegrei** Comprende il Parco Archeologico Sommerso di Baia e di Gaiola e le acque circostanti Monte di Procida. Le rovine sommerso di Baia sono in Zona A.
4. **Area Marina Protetta della Penisola di Sorrento** Scoglio Vervecce e Scoglio Vetara si trovano in Zona A. Sono in Zona B: Isolotti Li Galli, Scoglio Isca fino Capo Scannato e l'area circostante Punta Campanella, compreso Seno di Ieranto. La Zona C copre i restanti tratti di costa situati tra Capo di Sorrento e Punta Germano.
5. **Area Marina Protetta Regno di Nettuno** Comprende le Isole Flegree, con un'articolata normativa che regola la navigazione e l'ormeggio. Infine, due aree marine protette che fanno parte nel Parco Nazionale del Cilento, Vallo di Diano e Alburni:
6. **Area Marina Protetta S. Maria di Castellabate** Comprende il tratto di mare antistante la costa tra Punta Tresino e Punta dell'Ogliastro. Intorno a entrambi i capi e alle secche di Licosa vi è una particolare sottozona, dove la navigazione è consentita solo previa autorizzazione.
7. **Area Marina Protetta Costa degli Infreschi e della Massetta** Comprende il tratto circostante Punta degli Iscoletti da Camerota a Punta del Monaco, a S di Scario. Zona A intorno a Punta degli Iscoletti.



Guida rapida dei servizi

Vedi chiave di lettura p. 38

	Ridosso	Ormezzio	Carburante	Acqua	Provviste	Ristoranti	Piano	Fascia tariffe ormezzio
COSTA CONTINENTALE								
Civitavecchia	A	A	A	A	A	A	•	6
Riva di Traiano	A	A	A	A	B	B	•	5
Santa Marinella	B	A	B	A	B	A	•	5/6
Fiumicino	A	AB	A	A	A	A	•	5
Fiumara Grande								
Marina Porto Romano	A	A	A	A	C	C	•	5/6
Darsena Netter	A	A	O	A	C	C	•	
Tecnomar	A	AB	O	A	C	C	•	4/5
Nautilus Marina	A	AB	O	A	C	C	•	4/5
Porto Turistico di Roma	A	A	A	A	B	B	•	5
Anzio	A	A	A	A	A	A	•	5/6
Nettuno	A	A	A	A	A	A	•	5/6
San Felice Circeo	A	A	A	A	C	C	•	6
Badino	C	B	O	A	C	C	•	
Terracina	A	AB	A	A	A	A	•	
Sperlonga	A	A	B	A	C	C	•	6+
Rada di Gaeta								
Porto S. Maria	B	A	B	A	B	B	•	5
Base Nautica Flavio Gioia	A	A	A	A	A	A	•	5/6
Caposele	B	A	A	A	C	C	•	
Formia	B	A	A	A	A	A	•	1/4
Scauri	C	A	B	A	C	C	•	
Pinetamare	A	C	O	O	C	C	•	
ISOLE PONTINE								
Porto di Ponza	B	AC	A	A	B	A	•	1/6+
Cala dell'Acqua	C	C	O	O	O	O	•	
Cala di Feola	C	AC	O	O	C	C	•	
Porto di Ventotene	A	A	B	B	C	B	•	5
Cala Rossano	B	AC	A	A	C	B	•	6+
GOLFO DI NAPOLI								
Marina di Monte Procida	B	AC	O	A	O	C	•	5
Porto Miseno	A	C	B	B	C	C	•	3
Baia	B	A	A	A	C	C	•	6
Pozzuoli	A	A	A	A	B	B	•	5/6
Bagnoli	B	C	B	B	B	B	•	
Nisida	B	A	A	A	B	B	•	
Posillipo	B	A	O	A	C	C	•	
Sannazzaro	A	A	A	A	A	A	•	6+
Santa Lucia	A	A	A	A	A	A	•	6+
Molosiglio	A	A	B	A	A	A	•	
Portici	B	A	B	A	B	C	•	
Torre del Greco	B	A	A	A	B	B	•	5
Torre Annunziata	B	A	A	A	A	B	•	
Marina di Stabia	A	A	A	A	A	A	•	6+
Castellammare di Stabia	B	A	A	A	A	A	•	6
Marina di Cassano	C	A	A	A	C	C	•	5/6
Sorrento	C	AC	A	A	A	A	•	5
Marina della Lobra	B	A	O	B	O	O	•	
Senno di Ieranto	C	C	O	O	O	O	•	
Procida								
Procida Marina	B	A	A	A	B	A	•	6
Cala di Corricella	C	C	O	O	B	C	•	
Chiaiolella	B	A	A	A	C	C	•	6
Isola Vivara	B	C	O	O	O	O	•	
ISCHIA								
Porto d'Ischia	A	A	A	A	A	A	•	6+
Casamicciola	B	A	B	A	A	A	•	6+
Lacco Ameno	B	A	B	A	B	B	•	6+
Forio d'Ischia	B	A	B	A	B	B	•	6/6+
Sant'Angelo d'Ischia	B	A	O	A	C	B	•	6
Castello d'Ischia	C	C	O	O	B	B	•	
CAPRI								
Marina Grande	B	A	A	A	B	A	•	6+
COSTA CONTINENTALE								
Positano	O	C	B	B	B	B	•	
Amalfi	C	A	A	A	A	B	•	6
Cetara	C	A	O	B	C	C	•	
Salerno	A	A	A	A	A	A	•	5
Marina d'Arechi	A	A	A	A	B	B	•	6
Agropoli	B	A	A	A	B	C	•	5
San Marco di Castellabate	C	B	O	A	C	C	•	
San Nicola	B	A	O	B	C	C	•	
Acciaroli	B	A	A	A	C	C	•	6
Marina del Casal Velino	B	A	O	O	O	O	•	5/6
Palinuro	C	AC	O	O	C	C	•	6
Camerota	A	A	B	A	B	B	•	6+
Scario	A	A	O	A	C	C	•	6
Policastro	B	A	O	A	O	O	•	6
Sapri	B	AC	A	A	B	B	•	6
Maratea	A	A	B	A	B	C	•	5
Cetraro	B	A	O	A	C	C	•	5
Vibo Valentia	A	AC	A	A	B	B	•	3
Tropea	B	A	A	A	A	A	•	6
Gioia Tauro	A	BC	O	B	O	O	•	3
Porto di Palmi	B	A	O	B	C	C	•	5
Bagnara Calabria	B	A	A	A	B	B	•	4/5
Scilla	C	AC	B	A	B	B	•	3
Reggio di Calabria	B	A	A	A	A	A	•	5
Porto Bolaro	C	A	O	A	C	B	•	5/6

Progetti portuali

Di seguito si riporta un elenco di progetti portuali per ampliamento o di nuova costruzione con il numero presunto degli ormeggi.

Porto	Progetto	Ormeggi
Riva di Traiano Marina	Ampl.	1050
Fiumicino (Porto della Concordia)	Nuovo	1050
Anzio	Ampl.	860
Formia (Marina di Cicerone)	Ampl.	1045

Progetti futuri:

Santa Marinella	Ampl.	500
San Felice Circeo	Ampl.	
Foce del Fiora (Montalto di Castro)		600
Terracina	Ampl.	500
Pinetamare	Ampl.	1200
Ponza	Ampl.	500
Bagnoli (Porto Turistico)	Nuovo	350
Diamante (Porto Turistico)	Nuovo	180

Nota In alcuni casi si tratta di progetti preliminari, ancora in fase di approvazione, pertanto non sicuri.

Rotte

La navigazione lungo costa, sia verso N che verso S, non presenta difficoltà. Salpando dal Golfo di Napoli alcuni optano per una rotta diretta verso la Sicilia o le Eolie, quest'ultime molto frequentate in alta stagione e di conseguenza spesso sovraffollate. Costeggiando invece il litorale da Capo Palinuro verso Vibo Valentia e Tropea si potrà godere di uno splendido campo di crociera, forse tra i più suggestivi del litorale italiano, caratterizzato da un alto profilo costiero punteggiato appena qua e là da porticcioli reconditi.

Dovendo invece risalire la costa per raggiungere la Sardegna, in genere si costeggia il Golfo di Napoli con scalo a Ponza, dove si attenderà la meteo favorevole per attraversare. Gli approdi più utilizzati sono Olbia e Porto Cervo. In caso di perturbazione questo passaggio richiede cautela; spesso infatti può montare un mare grosso e incrociato che può rendere la navigazione difficoltosa (in alcuni casi molto difficoltosa). L'ultima volta che ho attraversato la barca si impennava e batteva con un tale impeto che è saltato il trasduttore dell'ecoscandaglio. Nel caso inverso, dalla Sardegna verso la costa continentale, conviene puntare sul Golfo di Napoli, che garantisce diversi porti sicuri.

CAPITANERIE DI PORTO

Direzione Marittima Civitavecchia ☎ 0766 19431 - cpciv@mit.gov.it
Direzione Marittima Napoli ☎ 081 2445111 - cpnapoli@mit.gov.it
Direzione Marittima Reggio Calabria ☎ 0965 656111 - cpreggio@mit.gov.it
Capitaneria di Porto Castellammare di Stabia ☎ 081 8711077 - cpcastellammare@mit.gov.it
Capitaneria di Porto Gaeta ☎ 0771 460100 - cpngaeta@mit.gov.it
Capitaneria di Porto Gioia Tauro ☎ 0966 562911 - cpgioiatauro@mit.gov.it
Capitaneria di Porto Roma Fiumicino ☎ 06 656171 - cprroma@mit.gov.it
Capitaneria di Porto Salerno ☎ 089 0892587938 - cpsalerno@mit.gov.it
Capitaneria di Porto Torre del Greco ☎ 081 8815480 - cpgrcco@mit.gov.it

SEGNALAMENTI LUMINOSI PRINCIPALI

Civitavecchia (Monte Cappuccini) FI(2)10s125m24M

Fiumicino FI.3s20m11M

Capo d'Anzio FI(2)10s37m22M

Capo Circeo FI.5s38m23M

Gaeta (Monte Orlando) FI(3)15s185m23M

Formia FI.WR.3s11m11/8M

ISOLE PONTINE

Zannone (Capo Negro) FI(3)10s37m12M

ISOLA DI PONZA

La Rotonda della Madonna FI(4)15s61m12M+F.R.55m9M

Punta della Guardia FI(3)30s112m24M+FI.R.5s96m8M

Ventotene (Porto Nicola) FI.5s21m15M

ISOLA D'SCHIA

Punta Imperatore FI(2)15s164m22M

Porto d'Ischia FI.WR.3s13m15/12M

Castello d'Ischia LFI.6s82m16M

Capo Miseno FI(2)10s80m16M

Porto di Napoli FI(3)15s25m22M

Portici FI.3s16m11M

Castellammare di Stabia FI(2)10s114m16M

Capri Punta Carena FI.3s73m25M

Capo d'Orso FI(3)15s66m16M

Agropoli Punta Fartino FI(2)6s42m16M

Capo Palinuro FI(3)15s206m25M

Scario FI(4)12s24m15M

Capo di Bonifati FI(2)10s63m15M

Paola FI(3)15s53m15M

Capo Suvero FI(2)10s58m16M

Vibo Valentia Marina FI.WG.5s17m15/12M

Capo Vaticano FI(4)20s108m24M

Scilla FI.5s72m22M

Punta Pezzo FI(3)R.15s26m15M

NAVIGARE IN ECONOMIA NEL TIRRENO

DA CIVITAVECCHIA AL GOLFO DI NAPOLI

PORTI E MARINA

Riva di Traiano Applica tariffe ragionevoli all'inizio e a fine stagione. Inoltre è gestita da un navigante.

Fiumicino Provare nel canale o nella darsena.

Fiumara Grande Qui alcuni porti turistici/cantieri applicano tariffe piuttosto alte, perciò è bene informarsi. Inoltre sono molto affollati.

Anzio Possibilità di ormeggio anche a tariffe contenute. Con calma di vento si può anche stare alla fonda. **Terracina** Difficile trovare posto, ma in genere i pescatori sono disponibili e lasciano affiancare le barche. Molto bella la città.

Formia Fintantoché non sarà ultimato il porto turistico, bisogna cercare di ormeggiare nel vecchio porto.

Ventotene Tariffe abbastanza ragionevoli se si riesce a trovare posto; meglio sarebbe a inizio o verso fine stagione.

ANCORAGGI

Santa Marinella In genere praticabile con venti leggeri, anche se è disturbato dall'onda.

Anzio Anche se sembra abbastanza protetto, spesso vi entra una forte onda, più fastidiosa di quello che ci si aspetterebbe in funzione del vento.

Sperlonga Un delizioso ancoraggio a seconda del mare e del vento.

Rada di Gaeta L'ancoraggio a N di Flavio Gioia in genere è praticabile. Provare anche a N di Porto Salvo a S della condotta marina.

Scauri Con tempo stabile dare fondo tra il molo frangiflutti e il porticciolo.

Ponza Le Pontine offrono diversi ancoraggi sul lato W di Ponza. Si può dare fondo anche di fronte al porto di Ponza; alcune carte riportano il divieto di ancoraggio, ma in pratica le barche ci sono. Tenersi ben distanti dal canale utilizzato dai traghetti. La Guardia Costiera pattuglia la zona e informa tempestivamente le barche se possono stare o se devono spostarsi.

Ventotene Dare fondo all'esterno del vecchio porto in condizioni di calma di vento, anche se risulta sempre un po' disturbato dall'onda.

GOLFO DI NAPOLI

PORTI E MARINA

Si potrebbe trovare posto alla banchina carburante di Porto d'Ischia dopo l'orario di chiusura del distributore. In alternativa ci sono i porti di Forio d'Ischia e Sant'Angelo. Evitare Capri nell'alta e media stagione.

ANCORAGGI

Nel Golfo di Napoli si può dare fondo a Porto Miseno, che risulta ben riparato, e di fronte a Baia al di sotto di Fortino Tenaglia.

Procida Vari ancoraggi sulla costa S di Procida a Corricella e sotto Isola Vivara, ma sono in vigore le normative dell'AMP.

Ischia Al di sotto di Castello d'Ischia vi è un ancoraggio abbastanza protetto, anche se potenzialmente

disturbato dall'onda. A seconda del mare e del vento, mettersi a E di Porto d'Ischia, al largo di Lacco Ameno, subito a N di Forio e sotto il promontorio di Sant'Angelo. Qui sono in vigore le normative dell'AMP. **Capri** Gli ancoraggi intorno all'isola sono molto esposti e pertanto fruibili solo con calma di vento.

DAL GOLFO DI NAPOLI ALLO STRETTO DI MESSINA

Molte barche saltano questo tratto di mare e vanno direttamente a Lipari, anche se questo tratto costiero offre angoli molto belli.

PORTI E MARINA

Amalfi Prezzi contenuti fuori stagione. Negli orari di chiusura tentare alla banchina del distributore carburante.

Salerno Ormeggi meno cari ai pontili. Informarsi sul posto per la tariffa più conveniente.

Agropoli Prezzi contenuti fuori stagione.

San Marco di Castellabate Non è facile trovare ormeggio, ma qui in genere l'ormeggio è gratuito e comunque i prezzi sono contenuti.

Agnone San Nicola Prezzi contenuti, inoltre di solito si trova posto.

Acciaroli Prezzi contenuti, salvo in alta stagione. In genere il porto viene dragato a inizio stagione.

Marina del Casal Velino Accessibile solo con calma di vento; in ogni caso fare molta attenzione all'altezza dei fondali. Prezzi contenuti.

Marina di Scario Meglio andarci fuori stagione.

Policastro Tariffe ragionevoli.

Sapri Prezzi contenuti all'inizio e a fine stagione.

Vibo Valentia Prezzi molto ragionevoli ai pontili; inoltre questo è un approdo accogliente.

Tropea Prezzi convenienti fuori stagione. Viene usato anche come base per il ricovero invernale.

Gioia Tauro Un po' inusuale come scalo, trovandosi all'interno dell'enorme porto mercantile, ma i prezzi sono buoni.

Scilla In banchina ci possono stare solo le barche di piccole dimensioni; prendere uno dei gavittelli assegnati al transito, prezzi contenuti. Bellissimo il posto.

ANCORAGGI

Da Isolotti Galli a Positano Le barche locali si mettono al largo delle isole, a Cala di Punta di Sogno e a Positano, tuttavia quasi tutti sono ancoraggi esposti.

Salerno Provare l'ancoraggio a W di Porto Mausucio Salernitano, anche se probabilmente ci si dovrà spostare. Prezzi ragionevoli ai pontili vicini.

Punta Licosa Ancoraggio esposto a Ogliastro.

Capo Palinuro Ancoraggio incantevole sul versante SE del capo, ma in genere disturbato dall'onda.

Scario Con calma di vento, all'esterno del porto.

Sapri Nella baia a seconda del mare e del vento. Può esserci un po' d'onda.

Isola di Dino Al largo del lato N o S dell'isola, a seconda del mare e del vento. Le barche locali stanziano su gavittelli sul lato N dell'isola.

Cetraro In funzione del mare e del vento, calare l'ancora all'esterno del porto.

Tropea Al largo della spiaggia in condizioni di calma o con venti leggeri.

Civitavecchia

Carte IIM 913, 6, 123, 76

Avvicinamento

VHF Ch 06, 15, 16 per le autorità portuali (0700-1900). Ch 14 per i piloti.

Per prima cosa si avvisteranno il grande porto commerciale e la città affacciata sul litorale basso e pianeggiante.

Punti cospicui Un alto fumaiolo a fasce bianche e rosse situato circa a N del porto e altri più bassi nell'area portuale sono visibili anche a notevole distanza. All'interno del porto sono altrettanto evidenti numerose gru mobili, silos e navi mercantili all'ormeggio. Avvicinandosi si individuano la lunga diga foranea e l'ingresso del porto. Spicca anche l'edificio del faro nella città stessa.

Nota Lavori in corso nel porto esterno.

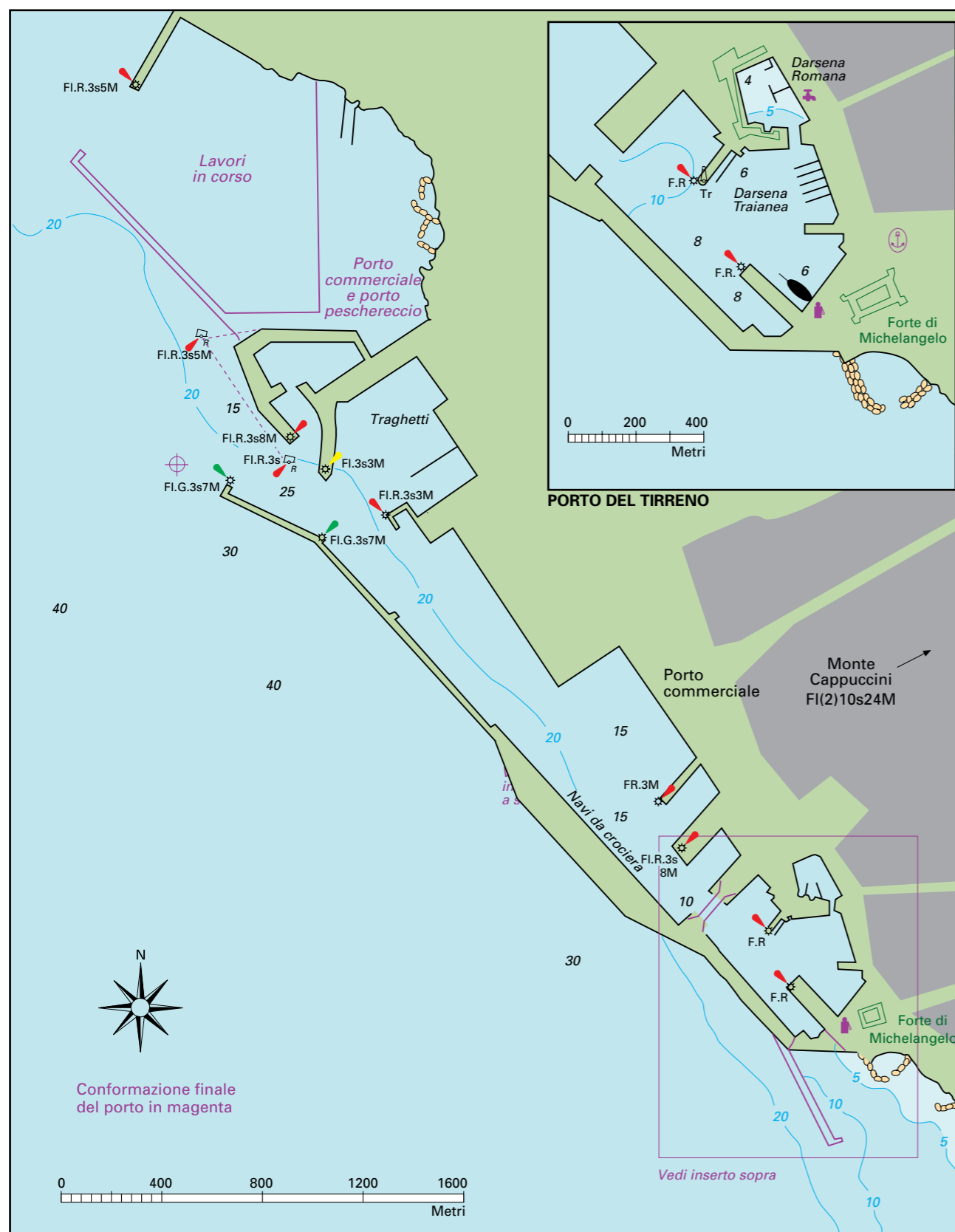
Di notte I lavori di ampliamento del porto sono segnalati da boe luminose Fl.R.3s e da un fanale Fl.G.3m7M, in testa al molo. Le caratteristiche dei fanali e la posizione potrebbero cambiare durante l'avanzamento dei lavori.

Pericoli

1. Nell'avamposto sono in corso consistenti lavori di ampliamento. Una serie di boe delimita il canale di accesso che, con l'avanzare dei lavori, verrà spostato. Probabilmente, nell'angolo SE del porto, verrà realizzato un nuovo ingresso alla Darsena Traiana, che sarà quello destinato alle imbarcazioni. Fino ad allora prestare attenzione in fase di accesso al porto.
2. Con forti venti dal largo nell'area d'ingresso le acque diventano agitate formando un'onda fastidiosa che però non costituisce pericolo.



DA CIVITAVECCHIA ALLA RADA DI NAPOLI



CIVITAVECCHIA
 $\oplus 42^{\circ}06'5N 11^{\circ}45'4E$

Ormeggio

Dati

Darsena Romana: 70 ormeggi. Max. LOA 15-25m.

Darsena Traiana Nord: 100 ormeggi. Max. LOA 10-50m.

Darsena Traiana Sud: 14 ormeggi. Max. LOA 40-100m.

Ormeggio Oltrepassare il porto commerciale verso la Darsena Traiana o la Darsena Romana, che diventerebbero un unico grande marina. Corpi morti all'ormeggio. Il progetto "Porto Tirreno" prevede di riportare in auge la struttura del bacino interno com'era al tempo dell'imperatore Traiano agli inizi del II secolo, riadattato per poter accogliere i superyacht del XXI secolo.

Ridosso Eccellente nella Darsena Romana, mentre l'ormeggio nella Darsena Traiana è disturbato dal passaggio di pescherecci e traghetti, quanto meno fino a quando non verranno spostati nel nuovo porto N.

Autorità Direzione Marittima ☎ 0766 19431. Dogana. Personale del marina. Fascia tariffaria 6.

Nota In progetto l'apertura di un nuovo ingresso a S riservato al diporto.

Servizi e attrezzature portuali

Servizi Acqua e corrente (220/380V) agli ormeggi del marina.

Carburante In città.

Assistenza tecnica Il cantiere nella Darsena Romana è provvisto di scalo d'alaggio per unità fino a 200T. Le imbarcazioni più piccole vengono alate in banchina. Interventi di elettrica, meccanica e motoristica. Forniture nautiche.

Approvvigionamenti Buone possibilità di spesa in città. Forniti banchi di pesce vicino alla banchina dei pescherecci.

Ristoranti In città.

Altro Camping Gaz. Autobus e treni per Roma. La stazione ferroviaria è adiacente alla Darsena Romana. Traghetti per Sardegna, Sicilia e Tunisia.

Roma Marina Yachting ☎ 0766 366226/273
 rmy@portidiroma.it - www.rmy.portidiroma.it

Informazioni generali

Fino a non molto tempo fa Civitavecchia aveva ben poco da offrire alle barche in transito. Il vecchio porto, dove un posto barca si trovava a fatica, era sudicio, soffocato nella calura estiva e disturbato dal traffico di traghetti e grossi pescherecci. Un diportista locale lo aveva definito "il posto più orribile della costa, se non fosse che qui si produce la sambuca".

Oggi c'è aria di cambiamento e gli edifici e le banchine nella Darsena Traiana e nella Darsena Romana sono in fase di rifacimento nell'intento di sviluppare l'ambito diportistico. Sempre in quest'ottica, le vecchie banchine commerciali sono state rimpiazzate da spazi aperti e piacevoli percorsi pedonali che collegano la città al mare.

In epoca romana Civitavecchia rappresentava un importante sbocco sul mare per Roma e l'imperatore Traiano vi costruì un grande porto che prosperò sino

La sambuca

È la versione italiana del liquore all'anice mediterraneo, prodotto per la prima volta a Civitavecchia da Luigi Manzi a metà del Novecento utilizzando l'anice verde proveniente dalla sua terra natale, Ischia. Le origini e il nome di questo liquore sono controverse, ma probabilmente deriva dallo Zammatt, un liquore di matrice araba, importato dalle navi provenienti dall'Oriente. È ancora possibile gustare la sambuca originale Manzi, anche se quella oggi nota a livello internazionale, prodotta per la prima volta nel 1945, porta un altro marchio.

al tardo Medioevo. Molte delle fortificazioni oramai decadenti attorno alla Darsena Traiana sono opera di Michelangelo. Qui, nel 1821, Stendhal fu nominato Console, una carica che gli lasciò molto tempo libero per scrivere *Mémoires d'un Touriste* e *La Chartreuse de Parme*.

Lega Navale di Civitavecchia

$\oplus 42^{\circ}05'1N 11^{\circ}47'9E$

VHF Ch 09

Una darsena minuscola circa 1.5M a SE di Civitavecchia. Profondità massima di 1.2m, LOA 6.5m.

Porto Turistico Riva di Traiano

Carte IIM 913, 6, 123

Avvicinamento

VHF Ch 09, 16 per il marina (h24)

Un porto turistico circa 2M a SSE del porto di Civitavecchia.

Punti cospicui La torre a N di Civitavecchia è cospicua da ogni direzione. Il frangiflutti e la torre di controllo del marina sono individuabili solo in avvicinamento. Da S si avvista Torre Marangone all'estremità S del marina.

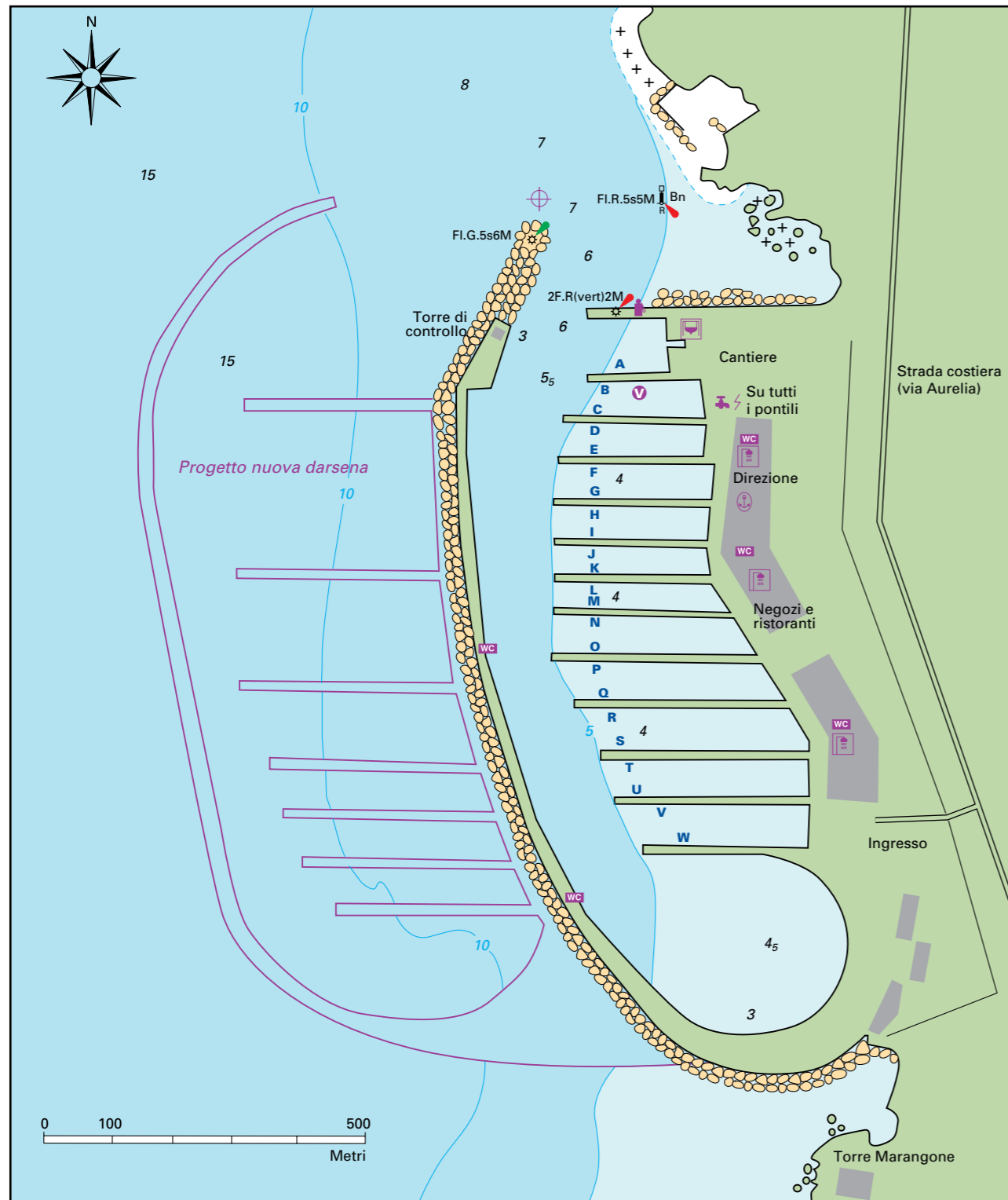
Pericoli

1. La costa in prossimità dell'ingresso è irta di scogli affioranti e sommersi. Avvicinarsi con rotta E-NE. All'ingresso, una meda rossa su traliccio (F.L.R.5s5M) delimita il lato sinistro del canale di accesso al marina, in seguito segnalato da una serie di boe rosse (occas).
2. Forti venti dal largo sollevano mare nell'area di avvicinamento rendendo l'accesso assai difficoltoso, che però può diventare pericoloso con burrasche dal largo.

Ormeggio

Dati 1180 posti barca, di cui 110 riservati al transito. Max. LOA 42m. Profondità 2-4m.

Ormeggio Si consiglia di prenotare in anticipo via telefono o per e-mail. In fase di avvicinamento contattare il marina via VHF; i gestori sono disponibili e



RIVA DI TRAIANO
 42°04'.01N 11°48'.58E WGS84

riescono a trovare un posto per le barche in transito anche quando il marina è molto pieno. Ormeggiare secondo le direttive del personale. Corpi morti rinvii in banchina.

Ridosso Da tutti i quadranti, anche se con onda dal largo alcuni ormeggi sono disturbati da una risacca alquanto fastidiosa.

Autorità Direzione Marittima ☎ 0766 19431. Personale

del marina. Fascia tariffaria 5 (giugno-agosto).

Servizi e attrezzature portuali

Servizi Acqua e corrente all'ormeggio. Wi-Fi. Servizi igienici con docce. Lavanderia automatica.

Carburante In banchina, all'ingresso (0800-2000).

Assistenza tecnica Travel-lift da 100T e ampio piazzale di rimessaggio. Lavori di meccanica, assistenza elettrica ed elettronica. Manutenzione su scafi in vetrore-

sina e legno. Tappezeria nautica e riparazione vele. Fornitori nautici.

Approvvigionamenti Minimarket nel marina. Migliori possibilità di spesa a 500m in direzione di Civitavecchia.

Ristoranti Ristoranti e bar all'interno e fuori del marina. **Altro** Noleggio auto. Camping Gaz.

Porto Turistico Riva di Traiano

☎ 0766 30201/ 580193 / 366 9015366

Torre di controllo ☎ 393 9145528

direzione@rivaditraiano.com www.rivaditraiano.com

Informazioni generali

Il marina è operativo a pieno regime e praticamente si trovano tutti i servizi utili sul posto o nelle immediate vicinanze (fuori stagione alcuni negozi e ristoranti potrebbero avere orari limitati). Roma è raggiungibile in due ore di bus e Civitavecchia è a un'ora di treno, per cui il marina è una base sicura se si vuole visitare la città. All'uscita del marina si trova la fermata dell'auto-bus che porta alla capitale e a Civitavecchia. Il porto è anche una base invernale, tuttavia sarebbe più comodo essere autonomi nel trasporto.

Questo porto, nonostante sia regolarmente pieno, è lo scalo migliore per interrompere il tragitto tra Monte Argentario e Roma. I lavori per raddoppiare la capienza del marina (vedi progetto nel piano) non sono ancora iniziati.

Marina di Santa Marinella (Porto Castello)

Carte IIM 913, 6, 7, 75

Avvicinamento

VHF Ch 16 Locamare (0800-1630). Ch 09 Porto Romano

Un porticciolo turistico a 7M da Civitavecchia e 2M a E di Capo Linaro. Da lontano il porto è difficilmente individuabile.

Punti cospicui Si avvistano le ville che punteggiano la costa attorno a Capo Linaro. Avvicinandosi sono visibili la torre di Castello Odescalchi e il monastero a W della villa. Evidente il molo frangiflutti.

Pericoli Attenzione alle secche rocciose che costellano Capo Linaro.

Ormeggio

Dati 285 posti barca. Max. LOA 22m. Profondità 1-5-5m.

Ormeggio Dove indicato dagli addetti o dove si riesce. Corpi morti agganciati ai pontili.

Autorità Ufficio Locale Marittimo ☎ 0766 511834. Fascia tariffaria 5/6 (luglio-agosto).

Ancoraggio Con tempo stabile si può dare fondo subito a E del porto su fondo di sabbia e fango, buon tenitore.

Un ambizioso progetto di ampliamento del marina verso la spiaggia a ENE prevede di quadruplicare il numero dei posti barca rimodellando l'intero lungomare. Tuttavia, al momento i lavori non sono ancora iniziati.

Servizi e attrezzature portuali

Servizi Acqua (non potabile) ed energia elettrica ai pontili. Attenzione alla variabilità dei fondali.



Il marina di Riva di Traiano visto da N. *Marina Riva di Traiano*