

Maggio 2020



PORTOLANO CARTOGRAFICO *di Luca Tonghini*

Francia Mediterranea da Menton a Cap Cerbère

Edizione Il Frangente, Verona - www.frangente.it - 175 pagine - 49 Euro

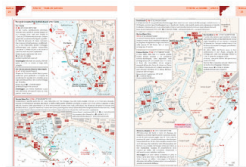
Un portolano completo e aggiornato relativo ad una zona di mare molto frequentata dai diportisti del Nord Italia, il tratto di costa della Francia mediterranea che va dal confine italo-francese fino al confine italo-spagnolo, che comprende la cosiddetta Riviera, la Costa Azzurra, la Provenza e la regione del Languedoc-Roussillon. L'introduzione riporta le distanze e le rotte principali, la cartografia tradizionale e informazioni meteorologiche generali. Per i gli approdi sono segnalate sia le caratteristiche (protezione, natura del fondale, profondità, servizi a terra, ecc.) sia i servizi (colonnine di erogazione acqua e corrente, carburante, assistenza tecnica, ecc). I 157 piani dei porti e i 263 di baie e ancoraggi sono di facile consultazione grazie all'uso di un'ampia gamma di simboli. Brevi testi completano le informazioni di pilotaggio indispensabili per una navigazione sicura.

Liguria Nautica » Nautica » Il Portolano cartografico della Francia mediterranea con le mappe e i consigli di Luca Tonghini

Il Portolano cartografico della Francia mediterranea con le mappe e i consigli di Luca Tonghini

Edizioni Il Frangente dedica uno dei suoi portolani cartografici alla Francia mediterranea, con tutte le informazioni e la cartografia per programmare una crociera tra porti turistici, baie e ancoraggi

9 Marzo 2020 | di [Giuseppe Orrù](#)



Il Portolano cartografico della Francia mediterranea

La già ricca collana di portolani cartografici proposta dalle **Edizioni Il Frangente**, ora si arricchisce di un nuovo volume, il numero 10, dedicato alla Francia mediterranea.

La casa editrice veronese, specializzata in libri nautici, ha infatti pubblicato il **"Portolano cartografico della Francia mediterranea. Da Menton a Cap Cerbère"** (176 pagine, 49 euro), curato da **Luca Tonghini**, già apprezzato autore di altri volumi della stessa serie.

Dopo aver mappato e "schedato" ogni porto turistico, baia e ancoraggio d'Italia, offrendo al diportista una miniera di informazioni, ora il lavoro certosino di Tonghini si sposta nella costa sud della Francia, quella che affaccia sul **Mediterraneo**.

Il Portolano cartografico 10 descrive la costa della Francia mediterranea, a partire dal confine italo-francese fino al confine franco-spagnolo, comprendendo quindi la cosiddetta **Riviera**, la **Costa Azzurra**, la **Provenza** e la regione del **Languedoc-Roussillon**.

Una lunga navigazione sulla carta, dall'Italia alla Spagna, con **133 tavole** che illustrano in dettaglio tutti i possibili porti, approdi e ancoraggi dell'area. L'introduzione riporta le distanze e le rotte principali, la **cartografia tradizionale e digitale** e informazioni meteorologiche generali.

Insomma, tutte le informazioni necessarie a pianificare in modo preciso, corretto e prudente una crociera nel Sud della Francia. La consultazione dei portolani cartografici de Il Frangente, infatti, si rivela particolarmente utile sin dalla **pianificazione del viaggio**, come abbiamo sperimentato [in questo servizio](#).

Come per gli altri volumi, l'area generale è suddivisa in **5 macrozone**, per ognuna delle quali sono state create due guide rapide di consultazione. La prima riporta i principali **porti e marina** con i relativi **servizi** (colonnine di erogazione acqua e corrente, carburante, assistenza tecnica, ecc.).

La seconda elenca invece le **baie d'ancoraggio**, con le relative caratteristiche (protezione, natura del fondo, profondità, servizi a terra, ecc.). Basta dunque un rapido sguardo per essere in grado di **scegliere la meta** a seconda della propria imbarcazione e delle **condizioni meteo**.

I **157 piani dei porti** e i **263 di baie e ancoraggi** sono ampi e di facile consultazione grazie ad una ricca gamma di pittogrammi e a **417 waypoint** in Wgs84. Troviamo inoltre dei **brevi testi** (ma esauritivi) che completano le informazioni di pilotaggio indispensabili per una navigazione sicura. In tutti i piani è presente un'icona dei **venti di traversia**.

Anche questo portolano, alla sua **prima edizione**, si presenta in un formato A4, molto comodo per la consultazione e soprattutto in grado di esporre cartografie e mappe in modo ampio.

L'AUTORE

Luca Tonghini, bresciano, classe 1961, sin da bambino va in barca con il padre, ma si avvicina alla vela solo in età adulta, dopo aver frequentato un corso sul **lago d'Isèo**. Ne rimane affascinato ed è come se si fosse avverato un sogno nel cassetto.

Nel 2000 con tre amici acquista **Maladroxia**, un cutter di 34 piedi, e qualche anno dopo lascia la sua professione di progettista edile per potersi dedicare maggiormente alla vela, effettuando svariati trasferimenti che lo portano a navigare in buona parte del Mediterraneo.

Dopo aver girovagato per molti anni nel Tirreno, viaggia ora nel Mediterraneo con l'intento di esplorare baie e perlustrare porti e approdi. Affascinato dalla **cartografia**, dalla **navigazione d'altura** e abile nel **disegno tecnico**, ha associato le sue conoscenze nautiche a quelle tecniche per dedicarsi alla stesura di portolani.

Portolano cartografico 10. Francia mediterranea: da Menton a Cap Cerbère

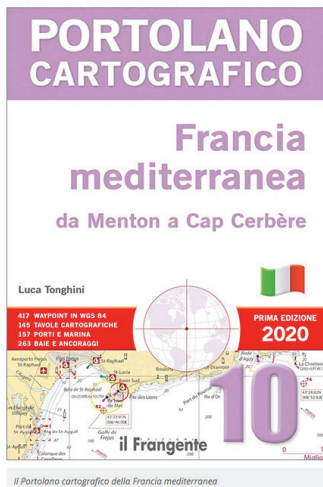
di Luca Tonghini

Edizioni Il Frangente, Verona, 2020

Pagine: 176, illustrate e colori

49,00 euro

Giuseppe Orrù



28 febbraio 2020

Libri, manuali e portolani / Luca Tonghini - Portolano Cartografico 10 - Francia mediterranea



Luca Tonghini - Portolano Cartografico 10 - Francia mediterranea

da Menton a Cap Cerbère

Questo portolano descrive la costa della Francia mediterranea a partire dal confine italo-francese fino al confine italo-spagnolo, che comprende la cosiddetta Riviera, la Costa Azzurra, la Provenza e la regione del Languedoc-Roussillon.

Sono 145 le tavole che illustrano in dettaglio tutti i possibili porti, approdi e ancoraggi dell'area.

L'introduzione riporta le distanze e rotte principali, la cartografia tradizionale e digitale e informazioni meteorologiche generali.

L'area generale è suddivisa in cinque macrozone, per ognuna delle quali sono state create due guide rapide di consultazione: la prima riporta i principali porti e marina con i relativi servizi (colonnine di erogazione acqua e corrente, carburante, assistenza tecnica, ecc.); la seconda elenca invece le baie d'ancoraggio, con le relative caratteristiche (protezione, natura del fondo, profondità, servizi a terra, ecc.).

Basta dunque un rapido sguardo per essere in grado di scegliere la meta a seconda della propria imbarcazione e delle condizioni meteo.

I 157 piani dei porti e i 263 di baie e ancoraggi sono ampi e di facile consultazione grazie a una ricca gamma di pittogrammi.

Brevi testi completano le informazioni di pilotaggio indispensabili per una navigazione sicura. In tutti i piani è presente un'icona dei venti di traversia.

I NUMERI DEL PORTOLANO

133 TAVOLE CARTOGRAFICHE

157 PORTI E MARINA
263 BAYE E ANCORAGGI

DELLO STESSO AUTORE...

PORTOLANO CARTOGRAFICO 2 Mar Ligure, Tirreno settentrionale, Corsica, Nord Sardegna

ITALY & CORSICA Ligurian Sea, Northern Tyrrhenian Sea, Corsica, North Sardinia MEDITERRANEAN SEA CHART-GUIDE 2

ITALIEN UND KORSIKA Ligurisches Meer, Nord Tyrrhenisches Meer, Korsika, Nord Sardinien KARTOGRAPHISCHER HAFENFÜHRER 2

PORTOLANO CARTOGRAFICO 3 Tirreno centrale, Tirreno meridionale, Sardegna

ITALY Central and Southern Tyrrhenian Sea, Sardinia MEDITERRANEAN SEA CHART-GUIDE 3

PORTOLANO CARTOGRAFICO 9 Mar Ligure, Tirreno settentrionale, Corsica, Nord Sardegna

LAGO DI GARDA

LAGO D'ISEO

www.frangente.com

Fonte: Edizioni Il Frangente

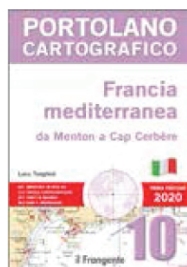
Titolo del: 28/02/2020 14:50



libri

DI ELENA MAGNI

LA PROVENZA DI PETER MAYLE E DI VAN GOGH E IL MEDITERRANEO FRANCESE



GUIDE NAUTICHE

Tutta la Francia che si affaccia sul Mediterraneo, dal confine con l'Italia a quello con la Spagna, è l'argomento di questo portolano cartografico. Si tratta di un'area molto grande, divisa in cinque macrozone, descritta con 145 tavole con indicati porti e approdi. Per entrare sempre più nel dettaglio ci sono i piani di 157 porti e di 263 baie e ancoraggi, oltre a tutte le informazioni per una navigazione in assoluta tranquillità: le mete migliori secondo l'imbarcazione, i servizi a terra, il tipo di fondo e la profondità, i posti da visitare.

Portolano cartografico 10.
Francia mediterranea da
Menton a Cap Cerbère, di Luca
Tonghini, Edizioni il Frangente
2020, 176 pagine, 49 €.