

## **AGGIORNAMENTO aprile 2018**

**ITALIA MERIDIONALE** Rod Heikell

ISBN 978-88-87297-66-9

IV Edizione 2011

---

### **Pagina 41 Riva di Traiano**

*Punti cospicui* La torre a N di Civitavecchia è un riferimento cospicuo da ogni direzione. La diga foranea e la torre di controllo sono visibili quando si è più vicini.

### **Pagina 45 Orari di apertura del ponte di Fiumicino**

Lun/giov/ven/sab alle ore 09.00 e 20.00

Domenica alle 09.00, 14.00 e 20.00

### **Pagina 50 Anzio**

Canale VHF 74.

### **Pagina 52 Zona di esercitazioni militari di Nettuno**

Canale VHF 13

Non è sempre segnalato sul Navtex.

### **Pagina 71**

Eliminare ogni riferimento a Marina Vigliena.

(dopo Salerno)

*Attenzione* Dal Canale di Procida di fronte alla Baia di Napoli, può formarsi mare corto e agitato, anche con tempo sereno. Questo è in parte causato da correnti, ma l'ondeggiamento prodotto dal transito di traghetti, imbarcazioni e battelli turistici peggiorano la situazione, specialmente attorno a Procida, Capri e Sorrento.

### **Pagina 80 Marina Vigliena**

Cancellare il piano.

Cancellare tutto il testo e sostituirlo con:

Il progetto di costruzione di una marina pare sia stato sostituito da un prolungamento delle banchine commerciali.

### **Pagina 83 Castellamare di Stabia**

Canale VHF 13 per Porto principale di Stabia

*Dati* Porto principale di Stabia (ormeggi per megayacht fino a 250m LOA)

### **Pagina 84 Castellamare di Stabia cont.)**

Porto principale 344 120 6383

info@stabiamainport.com

### **Pagina 86 Area Marina Protetta Punta Campanella**

È vietata la navigazione a unità non autorizzate nell'area attorno a Punta Campanella, Ieranto e Punta di Mantalto.

### **Pagina 95 Sant'Angelo d'Ischia**

La massicciata sommersa a N dell'ingresso del porto di Sant'Angelo si estende formando una curva che abbraccia tutta la baia fino alla punta antistante Lido di Maronti. La massicciata si trova a 2m scarsi dalla superficie, in alcuni punti a 1m scarso.

### **Pagina 100 Amalfi**

Pontile Coppola:

aggiungere email: [info@portodiamalfi.com](mailto:info@portodiamalfi.com)

### **Pagina 101 Salerno**

Sono previsti lavori per estendere di 200m il Molo di Levante e accorciare di 100m il Molo di Ponente. È previsto anche il dragaggio per migliorare l'ingresso per le imbarcazioni più grandi.

Sul lato E di Porto Nuovo (dove la gru è segnalata sul piano) sono stati aperti un nuovo molo per navi da crociera e un terminal per i passeggeri.

### **Pagina 121 Tropea**

Le secche all'interno del frangiflutti sono segnalate da boe rosse e gialle. Avanzare tenendole sul lato di dritta.

### **Pagina 124 Reggio Calabria**

*Dati* LOA max 40m.

*Ormeggio* Cancellare: ...verso l'estremità del molo.

### **Pagina 125 Reggio Calabria (cont.)**

*Autorità* Sostituire tutti i contatti con:

Darsena Reggio 0965 47914

*Carburante* Alla banchina della darsena N. Contattare Darsena Reggio.

### **Pagina 130 Roccella Ionica – Porto delle Grazie**

*Di notte* Cancellare: vedi di seguito. Sostituirlo con:

Chiamare prima per comunicare la data di arrivo prevista.

*VHF* Nominativo di chiamata R.T. *Roccella Marina*

Servizi e attrezzature portuali

Distributore carburante in banchina.

### **Pagina 132 Roccella Ionica – Porto delle Grazie (cont.)**

*Carburante* Disponibile dopo il pontile dei pescherecci.

*Assistenza tecnica* Gru da 50 tonnellate.

### **Pagina 134 Capo Colonne**

Gli ormeggi non sono più affidabili perché in cattive condizioni.

### **Pagina 134 Crotone**

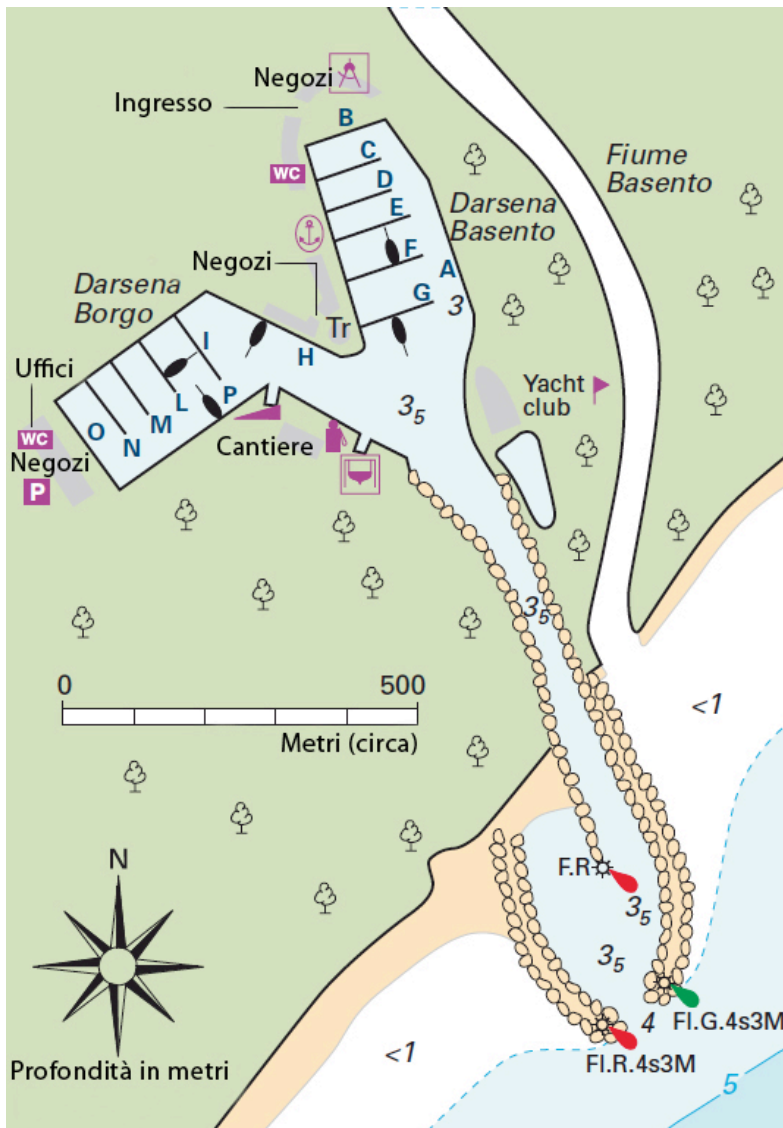
L'ingresso a Porto Vecchio presenta insabbiamenti sul lato di terra. Mantenersi vicini al frangiflutti esterno nella fase di accesso.

### **Pagina 137 Cirò Marina**

Rimuovere Tridico Giovanni dai contatti.

## Pagina 142 Porto degli Argonauti

Il piano è stato aggiornato:



## Pagina 144 Campomarino

Aggiungere a Torre Moline Spa:

Canale VHF 18

email [info@torremoline.it](mailto:info@torremoline.it)