

Maria Giuseppina Mele
Luisa Bresciani

Lago di Garda

1

il Frangente
E D I Z I O N I

CONTENUTO

PREFAZIONE	5
PIANO GENERALE DELL'OPERA	6
PUNTI DI EROGAZIONE CARBURANTE E ORMEGGI	8
ELENCO WAYPOINT IN WGS 84	9
INTRODUZIONE	12
I numeri del lago di Garda	12
Le isole	12
Meteorologia	13
I venti del Garda	15
Scenari del Garda	16
Regole da rispettare - Consigli ai naviganti	19
Normative per la navigazione e le pratiche sportive	20
Normativa provincia autonoma di Trento	23
Pesca sportiva e professionale	23
Caccia acquatica	23
TAVOLE CARTOGRAFICHE 1 - 42	

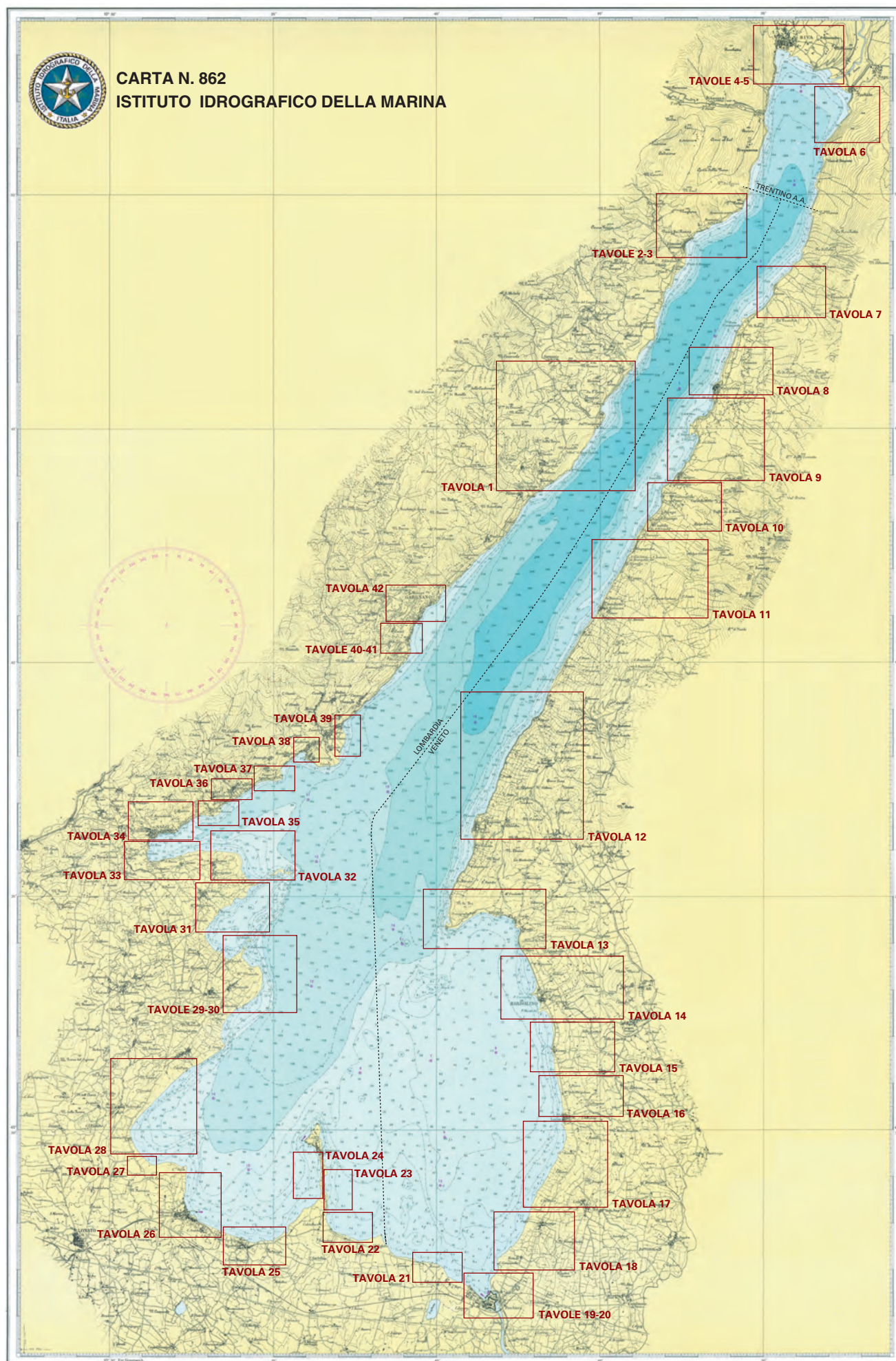


TAVOLA 1 TIGNALE - CAMPIONE

Porto di Tignale
Porto di Campione del Garda
Torrente San Michele

TAVOLA 2 LIMONE SUL GARDA

Porto di Villa Lucia

TAVOLA 3 LIMONE SUL GARDA

Limone Porto Nuovo
Limone Porto Vecchio
Hotel Panorama
Hotel Capo Reamol

TAVOLA 4 RIVA DEL GARDA

Porto Piazza Catena
Approdo Pedalò
Canale della Rocca
Fraglia Vela Riva

TAVOLA 5 RIVA DEL GARDA - ARCO

Porto San Nicolò
Circolo Vela Arco

TAVOLA 6 TORBOLE

Porto dei Pescatori
Porto di Torbole
Circolo Vela Torbole
Punta Corno di Bò
Hotel Villa Bella

TAVOLA 7 NAVENE

Hotel Villa Monica
Terme di Navene
Marina di Navene
Hotel Sailing Center

TAVOLA 8 MALCESINE

Porto Retelino
Malcesine Porto Vecchio

TAVOLA 9 MALCESINE - CASSONE

Porto Madonnina
Porto di Cassone

TAVOLA 10 ASSENZA - BRENZONE

Porto di Assenza
Yacht Club Acqua Fresca
Porto di Porto
Hotel Du Lac

TAVOLA 11 CASTELLETO DI BRENZONE

Porto di Magugnano
Porto di Castelletto di Brenzone
Circolo Nautico Brenzone
Porticciolo privato

TAVOLA 12 PAI - TORRI DEL BENACO

Porto di Pai
Porto di Torri del Benaco
Yachting Club Torri

TAVOLA 13 PUNTA S. VIGILIO - GARDA

Punta San Vigilio
Garda Porto Nuovo
Garda Porto Vecchio

TAVOLA 14 BARDOLINO

Base Nautica Roccavela
Centro Nautico Bardolino
Porto di Bardolino

TAVOLA 15 BARDOLINO CISANO

Bardolino Yachting
Porto di Cisano

TAVOLA 16 LAZISE

La Caravella Boats
Lazise Porto Nuovo
Lazise Porto Vecchio

TAVOLA 17 LAZISE

Nautica Modena
Porto La Bagatta
Nautica Casarola

TAVOLA 18 LAZISE - CASTELNUOVO DEL GARDA

Porto di Pacengo
Porto Lido Campanello

TAVOLA 19 PESCHIERA DEL GARDA

Porto Bruno Manfredi Nautica Pioppi
Fraglia della Vela Peschiera
Cantiere Navigarda

TAVOLA 20 PESCHIERA DEL GARDA

Canale Mercantile
Porto di Peschiera del Garda
Porto Cappuccini

TAVOLA 21 PESCHIERA DEL GARDA

Porto Bergamini
Porto Fornaci
Nautigarda

TAVOLA 22 SIRMIONE

Porto di Lugana
Porto Riel e Yachting Hotel Mistral

TAVOLA 23 SIRMIONE

Porto Galeazzi
Cantiere Nautico Bisoli

TAVOLA 24 SIRMIONE

Porto Castello
Porto Sirmione 2

TAVOLA 25 RIVOLTELLA

Porto Zattera
Nautica Carlo - General Nautica
Porto di Rivoltella

TAVOLA 26 DESENZANO

Lepanto Marine
Fraglia Vela Desenzano - Porto Maratona
Porto Pontili e Porto Vecchio

TAVOLA 27 LONATO - PADENGHE

Marina Garda Lake
Storic Lidorama
Porto Villa Garuti

TAVOLA 28 PADENGHE - MONIGA

West Garda Marina
Porto di Moniga

TAVOLA 29 MANERBA - ISOLA SAN BIAGIO

Porto di Dusano
Pontile Isola San Biagio
Porto Privato Camping San Biagio

TAVOLA 30 MANERBA

Porto Alberto
Porto Torchio

TAVOLA 31 SAN FELICE

Porto San Felice
Rimessaggio Nautica Baia Verde

TAVOLA 32 ISOLA DEL GARDA - PORTESE

Isola del Garda
Porto Portese

TAVOLA 33 SALÒ

Pontile carburante
Nautica Arcangeli
Porto Sirena e Porto Mauro Melzani

TAVOLA 34 SALÒ

Lungolago Salò - Guardia Costiera
Hotel Salò Du Parc

TAVOLA 35 SALÒ

Porto di Barbarano
Centro Nautico La Darsena

TAVOLA 36 GARDONE

Porto Gardone di Sotto
Torre San Marco

TAVOLA 37 GARDONE

Baia Boat Service e Porto Casinò
Porto di Fasano

TAVOLA 38 TOSCOLANO MADERNO

Maderno - Porto Vecchio
Maderno - Porto Nuovo

TAVOLA 39 TOSCOLANO MADERNO

Circolo Vela Toscolano Maderno
Porto Stabilimento di Toscolano
Porto di Toscolano (ex Porto dei Frati)

TAVOLA 40 BOGLIACO - GARGNANO

Marina di Bogliaco
Porto di Bogliaco

TAVOLA 41 BOGLIACO - GARGNANO

Porto Homerus
Nautica Feltrinelli

TAVOLA 42 GARGNANO

Porto Villa di Gargnano
Porto di Gargnano

PORTO CASTELLO

📍 $45^{\circ}29'25''\text{N } 010^{\circ}36'24''\text{E}$

Un porto storico, che caratterizza fortemente l'abitato di Sirmione, strutturato in due darsene suddivise da un ponte, alle quali fa sfondo l'imponente edificio del castello scaligero racchiuso da un fossato all'interno di una cinta di mura merlate. Il bacino principale, ben ridossato da un lungo molo di sopraflutto a gomito, ospita barche da pesca e da diporto stanziali per un totale di 64 ormeggi con un discreto fondale di circa 2m. La piccola darsena interna è invece riservata a qualche piccola unità da pesca locale. Immediatamente a sud del porto si trova una stazione di servizio carburante in banchina con fondali di circa 2m. Possibilità di ormeggio temporaneo per qualche barca su gavitelli di colore bianco con corpo morto, a sud del porto, in direzione del distributore carburante. In stagione il porto è molto frequentato, pertanto si deve fare attenzione al costante andirivieni di barche private, turistiche, taxiboat e dei traghetti Navigarda il cui attracco è adiacente al porto.

Autorità di Bacino Laghi Garda e Idro - www.consorziogardaidro.it - info@consorziogardaidro.it

Tel. 0365 525993

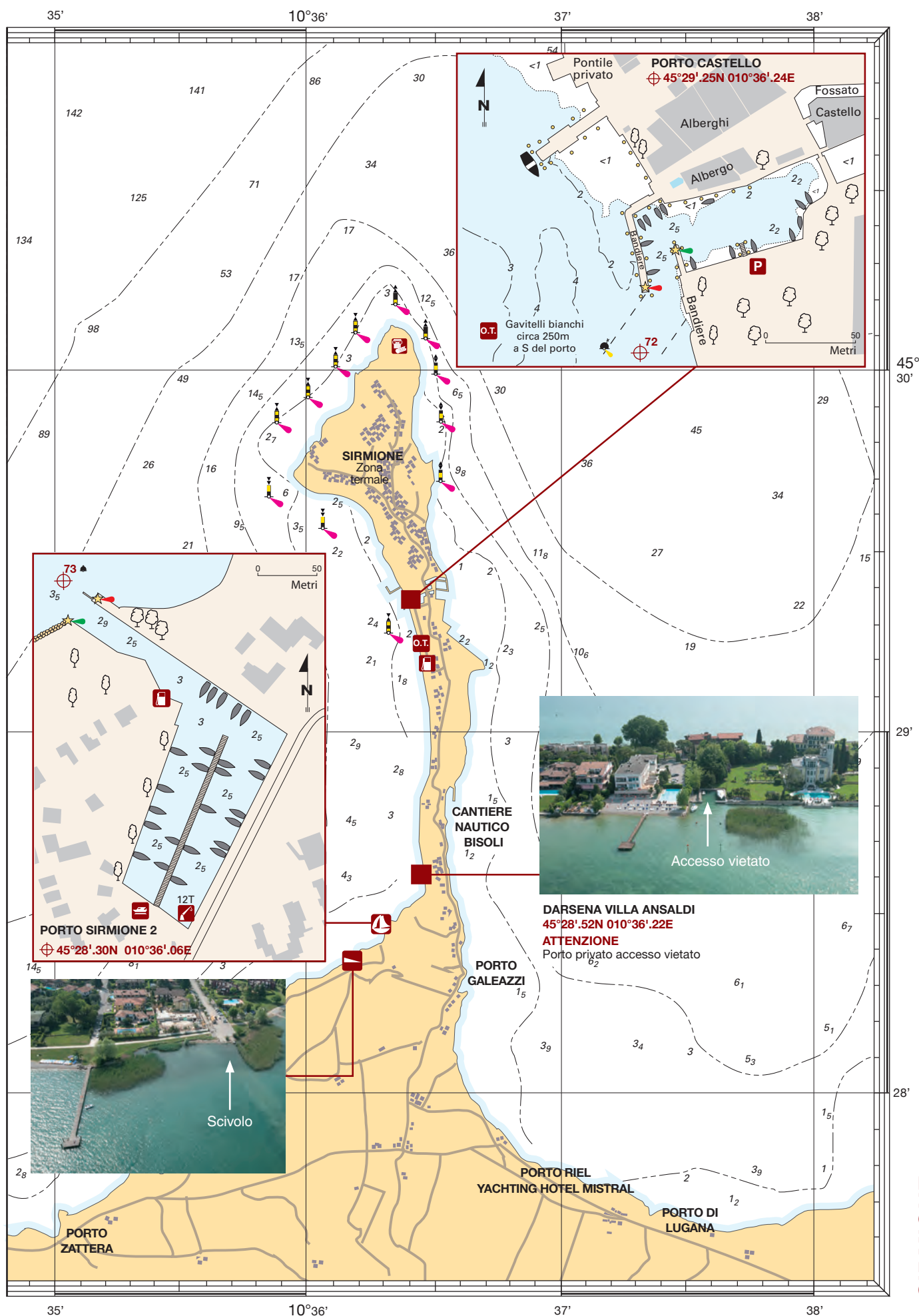


PORTO SIRMIONE 2

📍 $45^{\circ}28'30''\text{N } 010^{\circ}36'06''\text{E}$

Un porto privato strutturato a marina, con una grande darsena in grado di ospitare 300 imbarcazioni anche di grandi dimensioni grazie ai suoi fondali di 2.5-3m. **SERVIZI:** colonnine di acqua ed energia elettrica per ogni ormeggio, servizi igienici con docce, distributore carburante, bar, officina per lavori di cantieristica, riparazione e manutenzione, gru d'alaggio con portata da 12T, 100 posti di rimessaggio, ingresso con pass, parcheggio, custode residente con vigilanza 24h. Il marina è operativo tutto l'anno e si trova circa 3km a sud-ovest del paese.

www.sirmione2.it - info@sirmione2.it - Tel. 030 9904061



PORTO ZATTERA

⊕74 45°27'42N 010°34'54E

Una piccola darsena privata praticabile unicamente da piccole unità a motore con pescaggio ridotto, con due ormeggi per sosta temporanea. Accedere tenendosi all'interno del canale delimitato da briccole a causa dei fondali molto scarsi misti a sabbia e roccia, che caratterizzano il litorale del basso lago costellato di canneti. A terra, scivolo per alaggio e varo di piccole unità carrellabili, servizi igienici e punto di ristoro. Immediatamente adiacente al porto vi è una spiaggia attrezzata.

Autorità di Bacino Laghi Garda e Idro - www.consorziogardaidro.it - info@consorziogardaidro.it
Tel. 0365 525993



NAUTICA CARLO

⊕75 45°27'42N 010°34'48E

A Rivoltella di Desenzano si trova questa darsena privata, circonscritta da una lunga massicciata e dotata dei servizi di un marina. Al suo interno trovano posto piccole imbarcazioni a vela e motore di piccola-media lunghezza, con fondali di circa 2m.

SERVIZI: colonnine di acqua ed energia elettrica agli ormeggi, servizi con docce, piazzale di rimessaggio, gru con portata da 8T per alaggio e varo, videosorveglianza, parcheggio privato. La struttura dispone inoltre di monolocali ad uso dei propri ospiti. Nell'entroterra si trovano gli uffici e il cantiere nautico che effettua riparazioni, interventi di manutenzione, meccanica, refitting completo e carpenteria. Disponibile un capannone per il rimessaggio invernale.

www.nauticacarlo.com - info@nauticacarlo.it - Tel. 030 9910258 - Mobile 329 8633936

GENERAL NAUTICA

Superato l'ingresso della darsena Nautica Carlo, si trova questo cantiere con distributore carburante in banchina a benzina verde. L'assistenza comprende il rimessaggio coperto annuale o stagionale, riparazioni, manutenzione scafi, revisione motore, interventi sugli impianti elettrici e idraulici. Il cantiere dispone di carroponete da 5T, servizi con docce, punto di ristoro, parcheggio privato. Servizio di noleggio barche.

www.generalnautica.eu - info@generalnautica.eu - Tel. 030 9110391

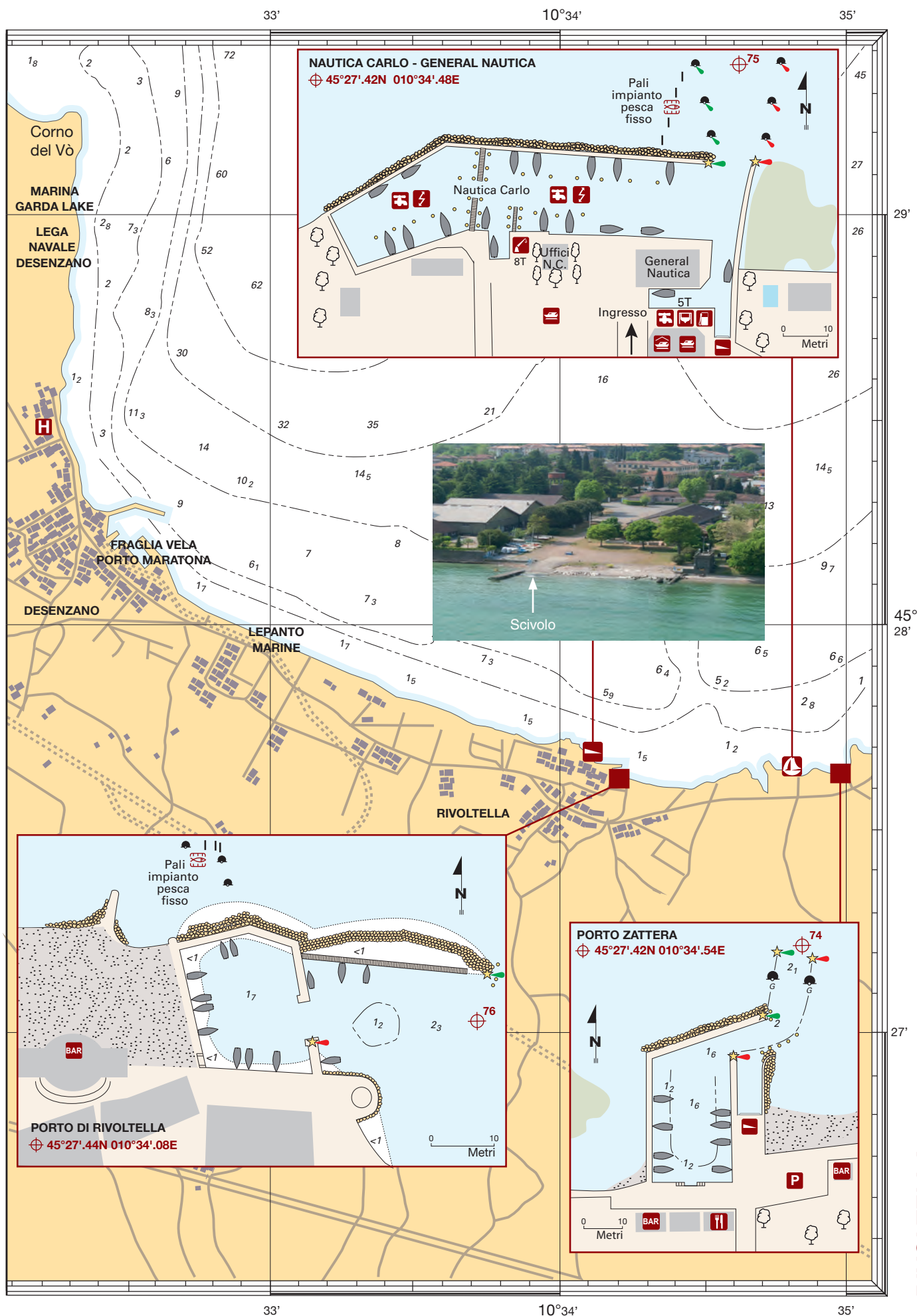


PORTO DI RIVOLTELLA

⊕76 45°27'44N 010°34'08E

Porto comunale, circondato da una lunga scogliera frangiflutti curvilinea, con capienza di 59 ormeggi per barche di piccole medie dimensioni, di cui 2 temporanei. A lato si estende una bella spiaggia attrezzata. Il paese di trova nelle immediate vicinanze.

Autorità di Bacino Laghi Garda e Idro
www.consorziogardaidro.it
info@consorziogardaidro.it
Tel. 0365 525993



DESENZANO



L'epoca romana di Desenzano è mirabilmente testimoniata da magnifici mosaici pavimentali policromi con scene allegoriche, geometriche e di caccia facenti parte di una grande villa del III-IV secolo. Probabilmente il toponimo stesso della cittadina ha origini romane dal termine *fundus Decentius*. Desenzano conobbe il massimo periodo di prosperità economica durante il XV secolo sotto la Repubblica veneta della Serenissima, quando si distinse dalle altre località del Garda per gli importanti scambi commerciali di prodotti locali e in particolare di granaglie e cereali per i quali qui si



determinava il prezzo per un ampio ambito territoriale. Sulla vecchia darsena, che un tempo ospitava i barconi addetti al carico delle merci, si affacciano gli ampi portici dell'ex Palazzo comunale. Alle spalle si nota la torre del castello medievale con una cinta di mura merlate. Porto Pontili è caratterizzato dalla torretta del faro, entrato in funzione nel 1895 per circa cinquant'anni, oggi non più attivo, essendo dotato di una semplice luce bianca fissa.

LEPANTO MARINE

⊕77 45°27'59N 010°33'04E

Una piccola darsena privata delimitata da una massicciata a U, con 20 posti barca.

SERVIZI: acqua ed energia elettrica, distributore carburante in banchina, carroponete da 6T, rimessaggio coperto e officina, noleggio barche a motore.

A Peschiera la Lepanto Marine dispone di una grande area di rimessaggio coperto e scoperto, comprensiva di pontile in legno con acqua ed energia elettrica, due carriponte da 10T e 7T.

In entrambe le sedi si effettua un'assistenza tecnica completa di manutenzione, riparazione, refitting, motoristica e meccanica. www.lepantomarine.it - desenzano@lmarine.it - Tel. 030 9142241



FRAGLIA VELA DESENZANO - PORTO MARATONA

⊕78 45°28'12N 010°32'38E

La Fraglia Vela di Desenzano è uno dei circoli storici del Garda, fondato nel 1958 da un gruppo di amici allo scopo di diffondere l'arte velica anche nel basso lago. Situato nel cuore della cittadina, all'interno di Porto Maratona, questo circolo svolge una notevole attività didattica rivolta ad adulti e bambini, organizza regate ed eventi velici di carattere storico. Nel suo palmarès può contare importanti risultati agonistici a livello mondiale, europeo e nazionale. www.fragliavela.it - info@fragliavela.it - Tel. 030 9143343



PORTO PONTILI E PORTO VECCHIO

⊕79 45°28'13N 010°32'43E

Porto Pontili può ospitare circa 300 imbarcazioni, anche di grandi dimensioni, dislocate su pontili in cemento. L'ormeggio temporaneo si trova all'ingresso del porto sul lato a dritta. Questo porto è caratterizzato dalla cosiddetta "torretta del faro" esagonale in pietra che sventa circa al centro del molo frangiflutti.

Il Porto Vecchio è costituito da una graziosa darsena riservata a piccole barche stanziali di pesca e a motore, l'accesso essendo vietato ai non autorizzati. La darsena risale al XIII secolo all'epoca della Repubblica di Venezia, accessibile attraverso un ponte costruito in epoca recente, di stile veneziano. Sul porticciolo si affacciano begli edifici storici ed in particolare Palazzo Todeschini caratterizzato da quindici ampie arcate in pietra.

Autorità di Bacino Laghi di Garda e Idro - www.consorziogardaidro.it - info@consorziogardaidro.it - Tel. 0365 525993

