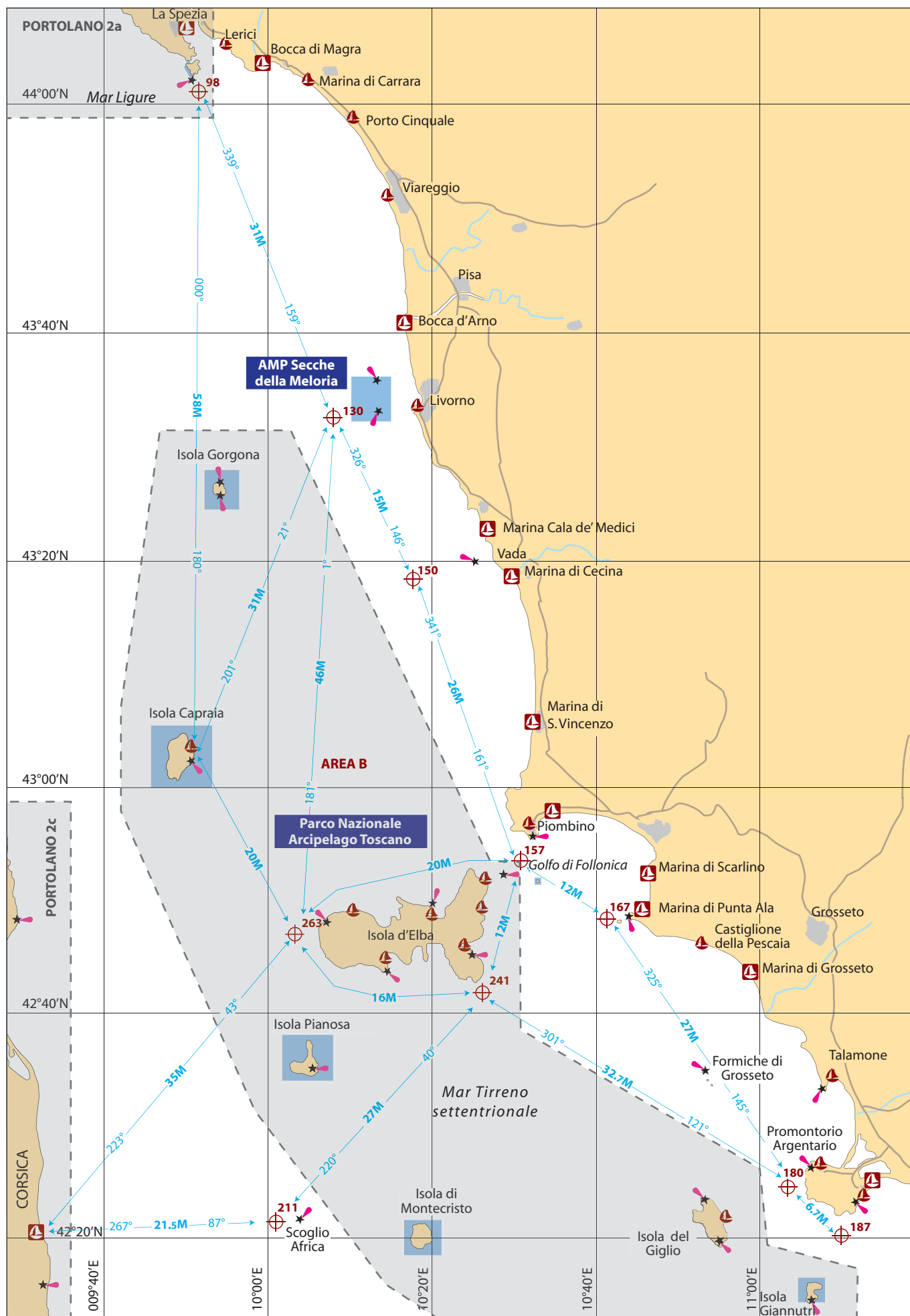

















AREA A - DA LERICI ALL'ARGENTARIO



WAYPOINT DI NAVIGAZIONE COSTIERA E DISTANZE

	DESCRIZIONE	COORDINATE IN WGS 84		TAVOLA
		LATITUDINE	LONGITUDINE	
98	500m a S dell'isolotto del Tinetto	44°01'20N	009°51'00E	-
130	5M a E delle Secche della Meloria	43°32'10N	010°06'10E	5
150	6M a W di Vada	43°19'00N	010°18'00E	12
157	Canale di Piombino	42°54'00N	010°29'20E	14
167	0.5M a E dell Scoglio dello Sparviero	42°47'49N	010°42'16E	17-18
180	1.5M a W dell'Argentario	42°25'00N	011°03'00E	21-22
187	1M a S dell'Argentario	42°20'40N	011°10'00E	22-24
211	2M a W dello Scoglio Africa	42°21'50N	010°01'50E	26
241	Isola d'Elba - 500m a S di Punta Ripalti	42°42'09N	010°25'16E	26-40
263	Isola d'Elba - 0.5M a W di Punta Nera	42°46'10N	010°05'21E	26-44

PORTI E MARINA GUIDA RAPIDA DI CONSULTAZIONE

	NOME	COORDINATE IN WGS 84		TAV.														
		LATITUDINE	LONGITUDINE															
113	Lerici	44°04'50N	009°54'26E	1		•	1300	15	•	•	9-2	•	•	•	•	•	•	•
121	Fiume Magra	44°02'70N	009°59'24E	2		•	2000	35	•	•	2	•	•	•	•	•	•	•
122	Porto Bocca di Magra	44°02'80N	009°59'40E	2	•		230	30	•		2-1	•	•					
123	Marina di Carrara	44°01'65N	010°02'65E	3		•	190	30	•	•	4-2	•	•	•	•	•	•	•
124	Porto Lavello	44°01'65N	010°03'75E	3		•	60	7			1				•	•	•	
125	Marina di Massa	44°00'30N	010°05'70E	3		•	60	7			2-1				•			
126	Porto Cinquale	43°58'50N	010°08'40E	4		•	300	14	•	•	1.6	•	•	•	•	•	•	•
127	Porto di Viareggio	43°51'65N	010°14'05E	4		•	2000	80	•	•	4-2	•	•	•	•	•	•	•
128	Approdi Fiume Arno	43°40'80N	010°16'20E	6		•	500	20	•	•	3	•	•	•	•	•	•	•
129	Porto di Pisa	43°40'80N	010°16'20E	6	•		354	50	•	•	5-3	•	•	•				
133	Livorno Porto Mediceo	43°33'05N	010°17'70E	8		•	84	65	•	•	10-4	•	•	•		•	•	•
134	Darsena Morosini	43°32'45N	010°17'75E	8		•	40	65	•		5-3	•	•	•		•	•	•
135	Porticciolo Nazario Sauro	43°32'35N	010°18'03E	8		•	200	9			1.7	•	•		•			
136	Porto di Ardenza	43°31'00N	010°18'95E	9		•	266	10	•		2-1	•	•			•	•	•
137	Porto di Antignano	43°29'75N	010°19'24E	9		•	240	12		•	2-1	•	•	•	•	•	•	•
140	Quercianella	43°27'50N	010°21'83E	9		•	80	6			2-0		•		•	•		
141	Foce del Chioma	43°26'75N	010°22'80E	10		•	40	14		•	1.5	•	•		•	•	•	•
145	Castiglioncello	43°24'00N	010°24'83E	11		•	170	12	•		1.5				•	•		
146	Marina Cala de' Medici	43°23'80N	010°25'50E	11	•		650	40	•	•	7-2	•	•	•	•	•	•	•
147	Rosignano Solvay	43°23'85N	010°25'87E	11		•	130	9			2-1				•			
151	Porto Marina di Cecina	43°18'16N	010°28'90E	12	•		800	40	•	•	5-3	•	•	•	•	•	•	•
152	Marina di S. Vincenzo	43°05'90N	010°32'20E	13	•		283	27	•	•	4.5-3	•	•	•	•	•	•	•
155	Marina di Salivoli	42°55'85N	010°30'60E	14	•		488	24	•	•	4-2	•	•	•	•	•	•	•
156	Piombino Porto Antico	42°55'24N	010°31'43E	14		•	100	7			1				•			
158	Piombino Porto Vecchio	42°55'85N	010°33'15E	15				7		•	10-5			•		•		
159	Piombino Terre Rosse	42°56'90N	010°33'72E	15	•		1100	10	•	•	2.2	•	•	•	•	•	•	•
159	MAT - Marina Arcipelago Toscano	42°56'79N	010°33'81E	16	•		685	20			3.5-2	•	•					
160	Carbonifera	42°56'85N	010°40'90E	17		•	320	8			1	•	•	•	•	•	•	•
161	Scarlino Puntone	42°53'30N	010°46'95E	17		•	400	12	•		3-2	•	•	•	•	•	•	•
161	Marina di Scarlino	42°53'30N	010°46'95E	17	•		566	40	•	•	4.5-1	•	•	•	•	•	•	•
163	Marina di Punta Ala	42°48'50N	010°44'24E	18	•		893	45	•	•	5-2	•	•	•	•	•	•	•

AREA A - DA LERICI ALL'ARGENTARIO

	NOME	COORDINATE IN WGS 84		TAV.				LOA m			m			WC			
		LATITUDINE	LONGITUDINE														
165	Castiglione della Pescaia	42°45'55N	010°52'70E	20		•	350	20	•	•	3-1	•	•	•	•	•	•
166	Marina di San Rocco	42°42'80N	010°59'11E	20	•		561	24	•	•	3-2	•	•	•		•	
171	Porto di Talamone	42°33'35N	011°08'25E	21		•	nd	24	•	•	5-2	•	•	•	•	•	•
173	Fiume Albegna	42°30'00N	011°11'50E	21		•	150	8			1				•		
174	Santa Liberata	42°26'05N	011°09'35E	23		•	600	8.5			2.5-1	•	•	•	•	•	•
176	Porto S. Stefano/Porto del Valle	42°26'32N	011°07'55E	23		•	385	30	•	•	10-4	•	•	•	•	•	•
177	Porto S. Stefano/Porto Vecchio	42°26'45N	011°07'05E	23		•	130	40	•		5-2		•		•		
189	Porto Ercole	42°23'60N	011°12'70E	25		•	825	30	•	•	10-2	•	•	•		•	•
190	Marina di Cala Galera	42°24'24N	011°12'80E	25	•		670	50	•	•	6-2	•	•	•	•	•	•

nd: dato non disponibile

	Marina / Porto turistico		Porto / Approdo con ormeggi		Numero ormeggi		Lunghezza fuori tutto		Transito
	Carburante		Profondità in metri		Energia elettrica		Acqua		Servizi igienici
	Docce		Scivolo		Travel-lift		Gru		Assistenza tecnica



Il grande porto di Viareggio con le sue sei darsene offre ormeggio ad oltre 2000 barche. Nella foto: Canale Burlamacca con Darsena La Madonnina in primo piano (vedi p. 27).



Talamone: in questo grazioso porticciolo si ormeggia generalmente ai pontili galleggianti e ai campi boe antistanti (non visibili nella foto) (vedi p. 44).



La baia di Lerici, incorniciata da una vegetazione mediterranea, offre numerosi ormeggi in gran parte su gavitello (vedi p. 24).

San Terenzo $\oplus 112$ 44°04'10N 009°53'00E

Ancoraggio a S-SE della diga frangiflutti a protezione dell'abitato, in 4-5m d'acqua su fango buon tenitore, ben ridossato dai venti settentrionali ma disturbato dall'intenso viavai di barche.

Ancoraggio Baia di Lerici

$\oplus 113$ 44°04'50N 009°54.30E

Dare fondo dove si preferisce al largo dai campi boe in 4-7m d'acqua su sabbia. L'ancoraggio, aperto ai venti dominanti estivi, offre un ottimo ridosso dai venti da E. Con meteo favorevole si presta alla sosta notturna.

Cala di Maramozza

$\oplus 115$ 44°04'15N 009°55'66E

Bella cala, chiusa tra rive rocciose, con ancoraggio in 5-7m d'acqua su fango.

Cala Eco del Mare

$\oplus 116$ 44°03'91N 009°55'00E

Una bella cala coronata da sponde rocciose, con ancoraggio in 5-7m d'acqua su fango. Con tempo stabile dichiarato la baia si presta alla sosta notturna.

Cala Mezzana e Cala Fiascherino

$\oplus 117$ 44°03'75N 009°55'17E

Due belle cale con rive rocciose e una spiaggia in fondo, adatte a una sosta balneare. Ancoraggio in 5-7m su fango con rocce sparse.

Tellaro $\oplus 118$ 44°03'33N 009°55'91E

Si può dare fondo di fronte al paese oppure nell'ansa a S su sabbia e roccia; consigliato l'uso del grippiale. L'ancoraggio, trovandosi molto esposto, è da usarsi esclusivamente con tempo stabile.

Lerici $\oplus 113$ 44°04'50N 009°54.26E

Il porto rifugio di Lerici si individua facilmente sia per la fortezza che spicca sul promontorio sia per il lungo molo frangiflutti (250m) che si protende per NW a protezione della rada.

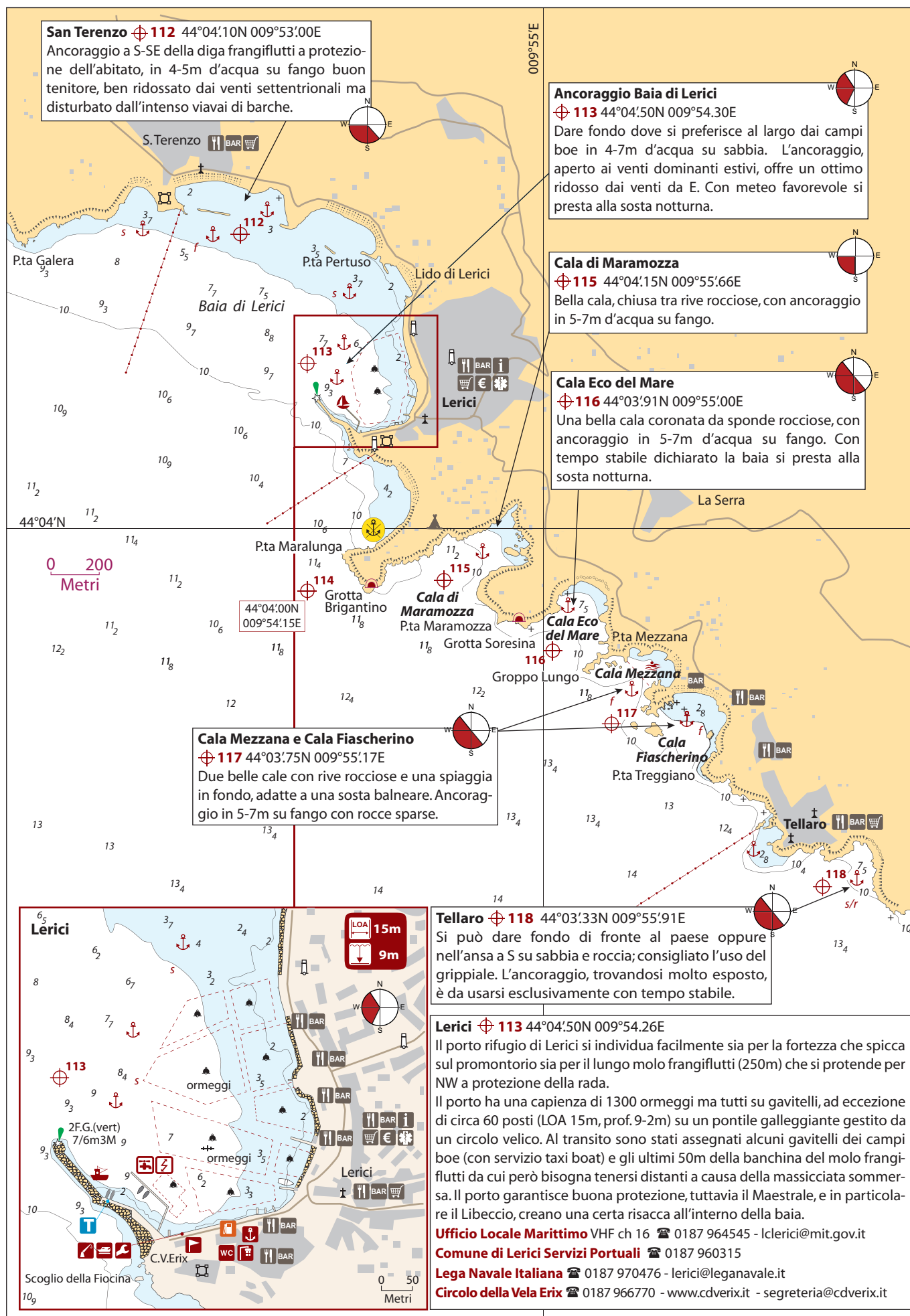
Il porto ha una capienza di 1300 ormeggi ma tutti su gavitelli, ad eccezione di circa 60 posti (LOA 15m, prof. 9-2m) su un pontile galleggiante gestito da un circolo velico. Al transito sono stati assegnati alcuni gavitelli dei campi boe (con servizio taxi boat) e gli ultimi 50m della banchina del molo frangiflutti da cui però bisogna tenersi distanti a causa della massicciata sommersa. Il porto garantisce buona protezione, tuttavia il Maestrale, e in particolare il Libeccio, creano una certa risacca all'interno della baia.

Ufficio Locale Marittimo VHF ch 16 ☎ 0187 964545 - lclerici@mit.gov.it

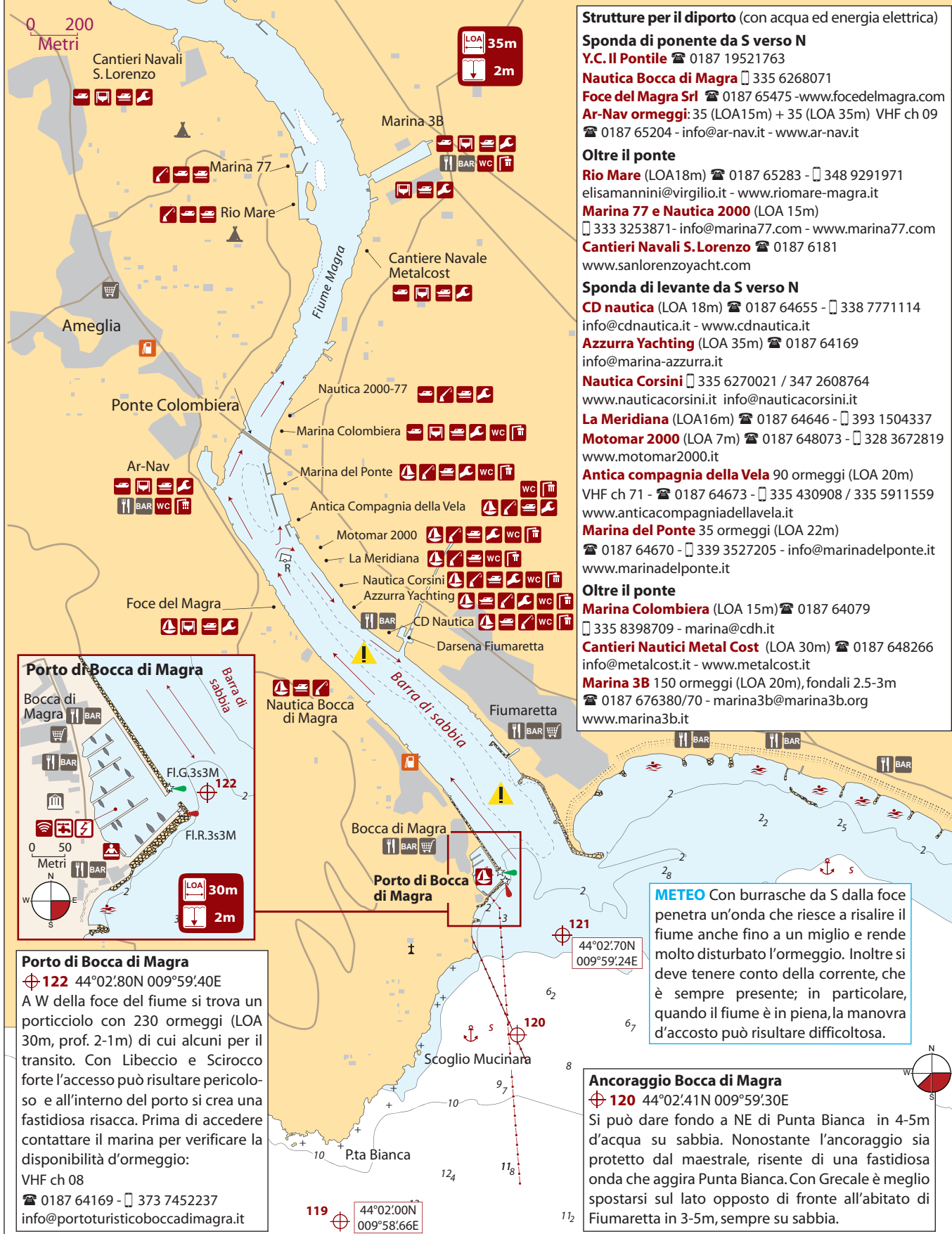
Comune di Lerici Servizi Portuali ☎ 0187 960315

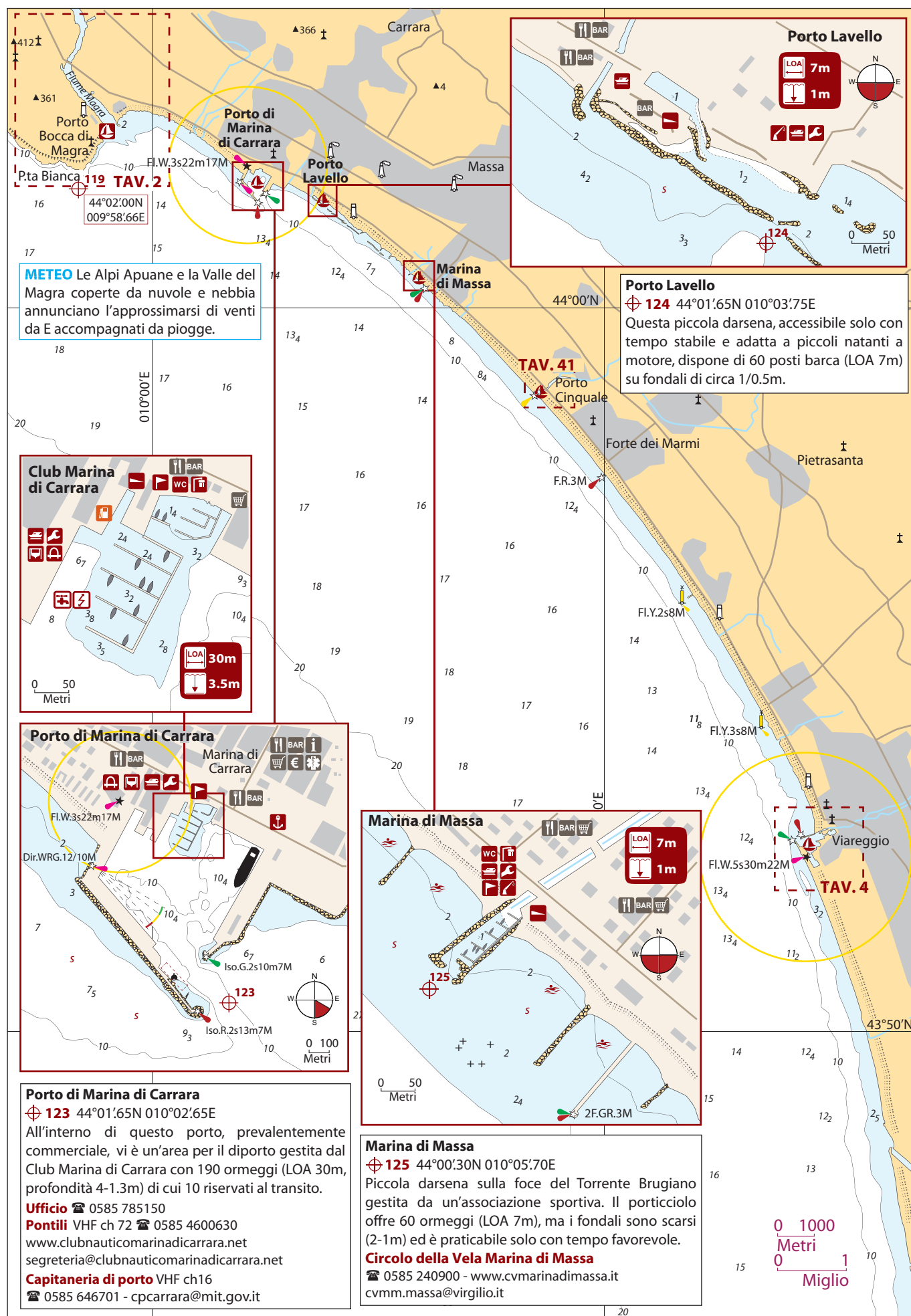
Lega Navale Italiana ☎ 0187 970476 - lerici@leganavale.it

Circolo della Vela Erix ☎ 0187 966770 - www.cdverix.it - segreteria@cdverix.it



Lungo le sponde del fiume Magra sono presenti numerose strutture asservite al diporto, provviste di ormeggi (3000) e soprattutto di aree per il rimessaggio invernale. Infatti, a causa delle piene e delle saltuarie esondazioni del fiume, è rischioso lasciare la barca in acqua durante l'inverno. L'accesso deve necessariamente avvenire sulla sponda W mantenendo sempre la sinistra a una distanza di circa 50m da riva per la presenza di una barra sabbiosa centrale che percorre longitudinalmente l'alveo del fiume. Per raggiungere la sponda E risalire il fiume fino alla boa rossa vicino al ponte, posizionata al centro, che indica il punto in cui si può attraversare. Dato che il livello del fiume è variabile, le barche con pescaggio >2m devono avanzare lungo tutto il percorso con molta cautela.





Porto Cinquale $\oplus 126$ 43°58'50N 010°08'40E

Nell'ultimo tratto del fiume Versilia, poco prima della foce, vi sono due approdi: Porto Cinquale, una piccola darsena con 67 ormeggi (LOA 14m) di cui 6 per il transito, e più a monte l'Approdo Turistico del Cinquale con 240 ormeggi (LOA 10m) 18 riservati al transito.

Le profondità all'interno del fiume sono scarse e accessibili solo a unità con pescaggio non superiore a 1.5m. Inoltre l'accesso al canale con cattivo tempo risulta molto pericoloso, se non impossibile.

Porto Cinquale gestito da Sporting Cinquale ☎ 0585 308032
info@sportingcinquale.it - www.sportingcinquale.it

Approdo Turistico del Cinquale VHF ch 09 - ☎ 0585 309013 - ☎ 335 1032988
info@lavictor.it - www.cinquale.it/porticciolo

Porto Cinquale

0 50
Metri

3₃

FL.Y.3s8m5M



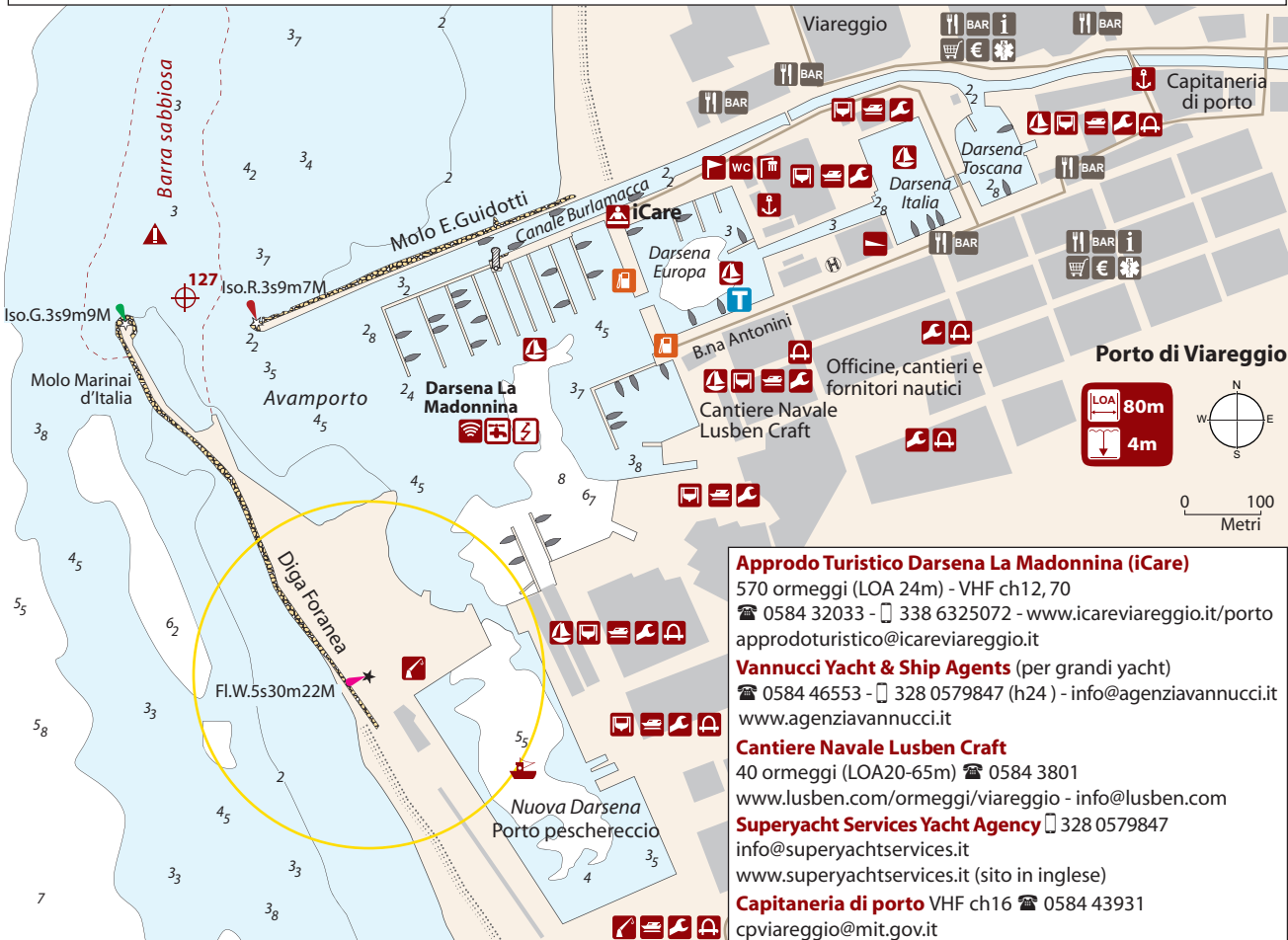
Porto Cinquale

Approdo Turistico del Cinquale

Fiume Versilia

**Porto di Viareggio** $\oplus 127$ 43°51'65N 010°14'05E

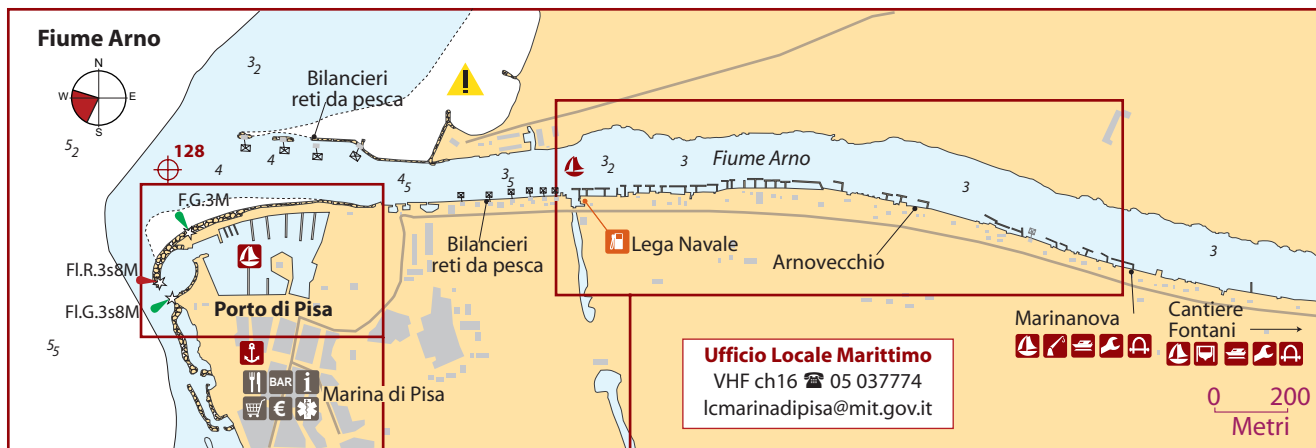
Alla foce del Canale Burlamacca si apre il grande porto di Viareggio, che con le sue sei darsene è in grado di ospitare 2000 imbarcazioni (LOA 80m, profondità 4-2m) con 80 ormeggi assegnati al transito. Il porto è ridossato da tutti i venti, ma con burrasche da W-SW l'accesso diventa molto pericoloso. Inoltre all'ingresso le profondità subiscono notevoli variazioni a causa di un barra sabbiosa (3m) che si forma sul prolungamento della testata della diga foranea e che si estende parallela alla riva per 600m. 150 m della Banchina A. Antonini nella Darsena Europa è assegnata all'ormeggio gratuito per il transito. La Nuova Darsena è invece riservata ai motopescherecci. Nel Canale Burlamacca ci sono altre piccole darsene adatte a barche a motore. Nel corso del 2019 è cambiata la società che gestiva gran parte degli approdi. La nuova società iCare è impegnata in un'opera di restyling dell'approdo della Madonnina.



Fiume Arno 128 43°40'.80N 010°16'.20E

Le ultime 2M della sponda S del fiume Arno ospitano strutture dedicate al diporto per un totale di 500 ormeggi (LOA 20m) serviti di acqua ed energia elettrica, servizi igienici e area di rimessaggio. Alla foce del fiume, adiacente al paese di Marina di Pisa, il nuovo Porto di Pisa offre 354 ormeggi (LOA 50m). Il fiume è navigabile fino al primo ponte, 3.5M più a monte, e in condizioni normali le profondità si aggirano mediamente sui 3-4m. Notare che alla foce del fiume manca il fanale rosso, quindi per l'ingresso di notte tenere una rotta di 75-80° con il fanale verde leggermente sulla destra per evitare la secca a S dell'ingresso. Ai non pratici consiglio di contattare un cantiere per sapere la posizione della barra all'ingresso del fiume, perché è abbastanza mobile, in particolare dopo forti temporali o mareggiate da W-SW. In fase di accesso al fiume si dovrà tenere conto anche della forte corrente discendente, che può raggiungere i 3 nodi. I cavi sospesi, a circa 500m dalla foce, utilizzati per sostenere le reti da pesca dei bilancieri posizionati lungo entrambe le sponde del fiume, sono stati rimossi. Superati i retoni da pesca, non ci sono più pericoli.

NOTA L'accesso e l'uscita dal porto con forti venti dal largo e mare formato risulta molto pericoloso, se non impossibile.

**Porto di Pisa (Bocca d'Arno)****Porto di Pisa (Bocca d'Arno) 129** 43°40'.80N 010°16'.20E

Il nuovo marina ospita 354 ormeggi (LOA 50m, profondità 5-3m). L'accesso, anche se protetto da un avamposto, con forte Libeccio risulta pericoloso, se non impossibile.

VHF ch 74 - ☎ 050 36142 ufficio - ☎ 347 5413372 (ormeggiatori)
segreteria@portodipisa.it - www.portodipisa.it

Fiume Arno da W a E

- **Lega Navale** (LOA 10m) ☎ 050 36037
- **Piccolo Cantiere Capocchi** ☎ 050 36391
- **Marine One** ☎ 335 6709919
- **Y. C. Repubblica Marinara Di Pisa** ☎ 050 310023
info@ycrmp.com www.ycrmp.com
- **Y.C. & Cantieri Navali del Serchio** (LOA 30m) ☎ 050 8058632
☎ 327 3747086 www.cantieridelserschio.it info@cantieridelserschio.it
- **La Caletta** ☎ 050 311127 - ☎ 347 226 4484
- **Arnovecchio** 35 ormeggi (LOA 20m) ☎ 050 34182 - ☎ 348 6197985
arnovecchio@gmail.com - www.arnovecchio.com
- **Sandroni Base Nautica** 60 ormeggi (LOA 11m) ☎ 050 310031
www.nauticasandroni.it sandroni@libero.it
- **Asd Circolo Nautico Dlf** ☎ 050 35703
- **Marina 204** 45 ormeggi (LOA 12m) ☎ 335 5413662
marina204@arnomarine.it - www.marina204.it
- **Del Cherico Maria Gabriella Club Nautico** ☎ 050 310007
- **Marinanova Punto Arno** 40 ormeggi (LOA 15m) ☎ 050 310037 /
☎ 329 2451660 - info@marinanova.it - www.marinanova.it
- **Boccardo Boat Service** ☎ 050 310030
- **Cantiere Fontani** 60 ormeggi (LOA 14m) ☎ 050 960075
info@cantierefontani.it - www.cantierefontani.it

Fiume Arno

Porto di Livorno

⊕ **131** 43°33'50N 010°17'31E

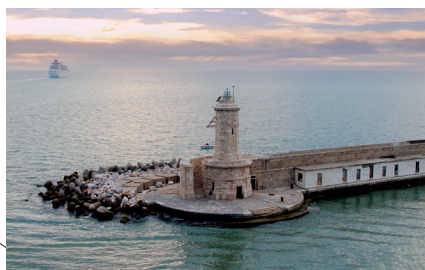
⊕ **132** 43°32'40N 010°17.30E

Il grande porto commerciale di Livorno è costituito da quattro bacini: Avamporto, Porto Industriale, Bacino S. Stefano e Porto Mediceo, più numerose darsene di varie dimensioni.

Proteetto da una lunga diga curvilinea, ha due accessi: a N, da percorrere centralmente a causa dell'insabbiamento sul lato destro; a S, ed è l'accesso principale, utilizzato dal traffico commerciale cui bisogna dare la precedenza.

In avvicinamento dal largo prestare attenzione alle Secche della Meloria, da aggirare ampiamente.

Le zone assegnate al diporto si trovano all'interno di: Darsena Morosini (grandi yacht), Porto Mediceo, Darsena Vecchia, Darsena Nuova. I Fossi che le collegano ospitano numerosi ormeggi per le unità stanziali. Sebbene i bacini siano protetti da tutte le direzioni, con forte Libeccio si crea una leggera risacca all'interno.



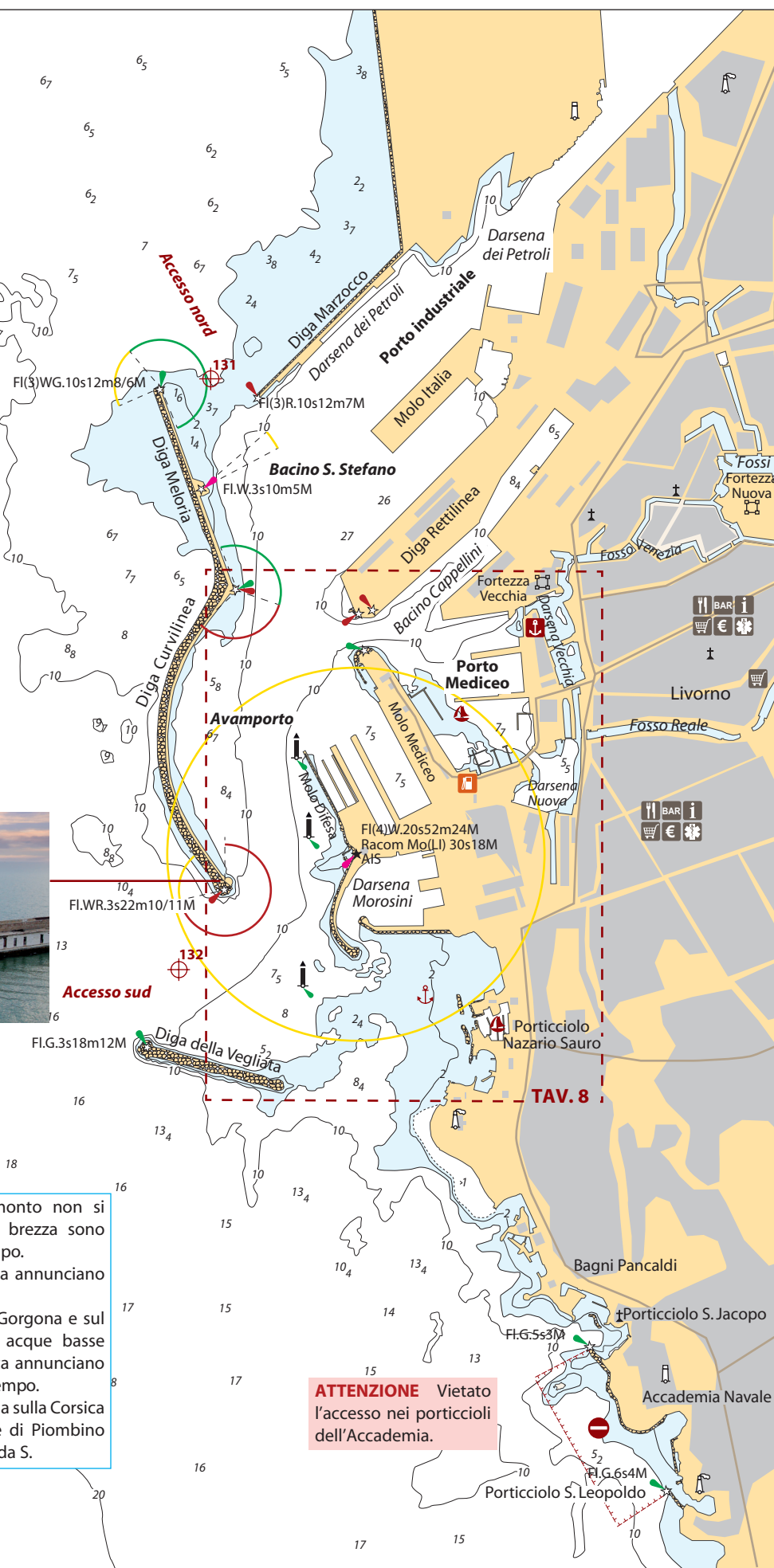
METEO Un Maestrale che al tramonto non si smorza e anomalie nel regime di brezza sono indizio di un peggioramento del tempo.

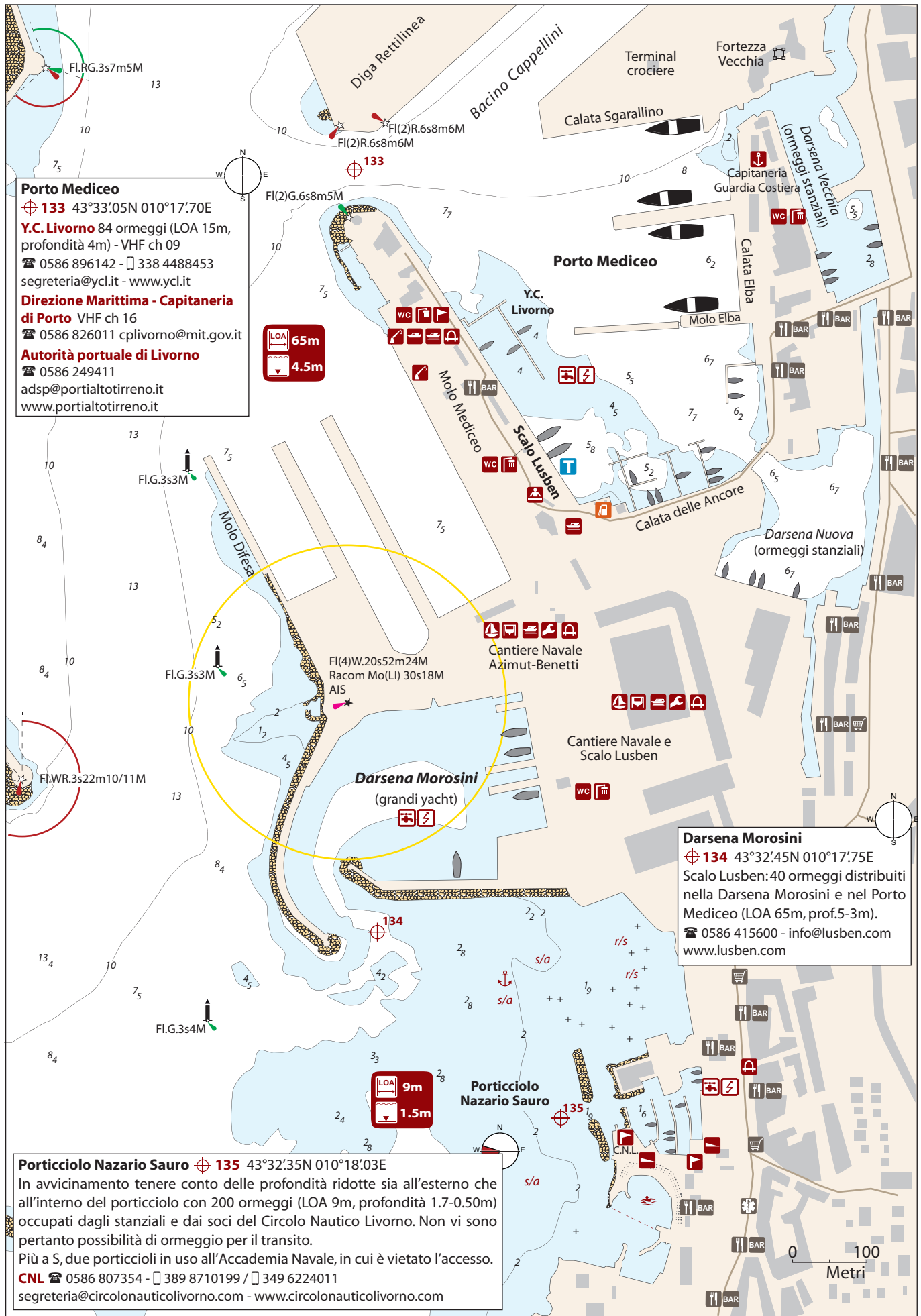
Le Alpi Apuane coperte dalla nebbia annunciano venti e pioggia da E.

Acqua alta nei porti e nuvole sulla Gorgona e sul Monte Nero annunciano Scirocco; acque basse costanti e nuvole bianche sulla costa annunciano vento moderato di Maestrale e bel tempo.

Nubi a strisce a forma di osso di seppia sulla Corsica e strati bianchi con cirri sul Canale di Piombino sono indizio di Libeccio o burrasche da S.

0 200
Metri





CNQ Circolo Nautico Quercianella ☎ 0586 491432
info@cnquercianella.it - www.cnquercianella.it



Foce del Chioma $\oplus 141$ 43°26'75N 010°22'80E

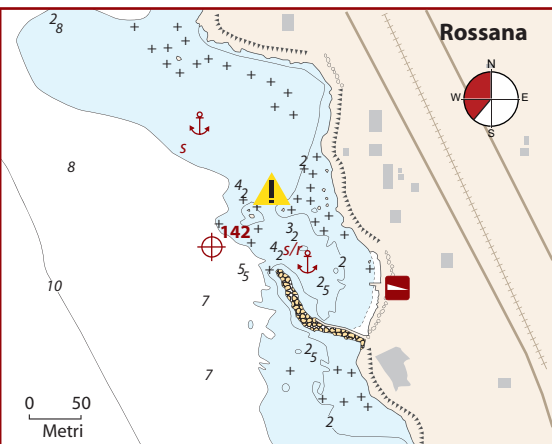
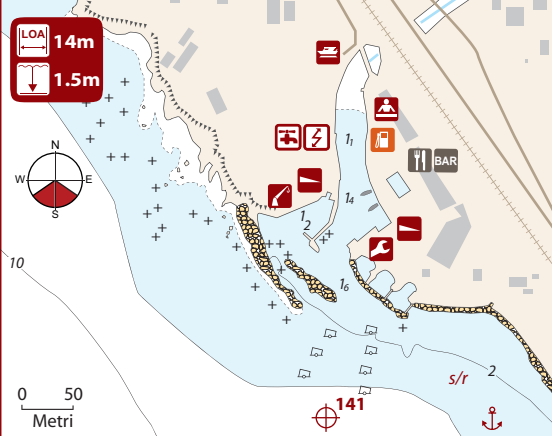
Il porticciolo può ospitare 40 unità (LOA 14m, profondità 1.5-0.5m) con pescaggio entro 1.5m. Gli ormeggi all'interno della foce risultano ben protetti, ma con mare mosso e vento dal largo l'accesso/uscita risulta impossibile.

Porticciolo del Chioma VHF ch 25 ☎ 0586 754610

info@porticciolodelchioma.com - www.porticciolodelchioma.com

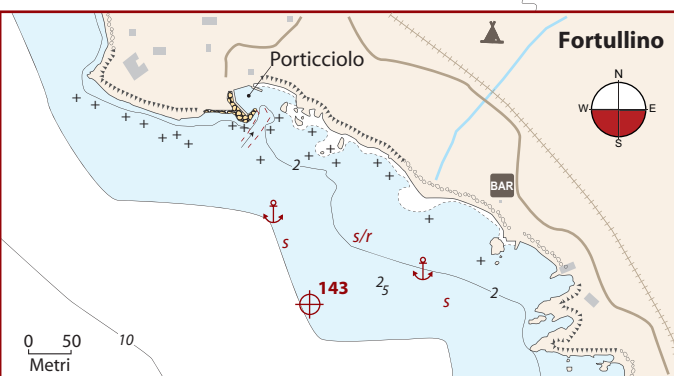
Ancoraggio Con tempo stabile si può dare fondo a SE della foce in 4-6m d'acqua su sabbia e roccia.

Foce del Chioma



Rossana $\oplus 142$ 43°26'70N 010°22'95E

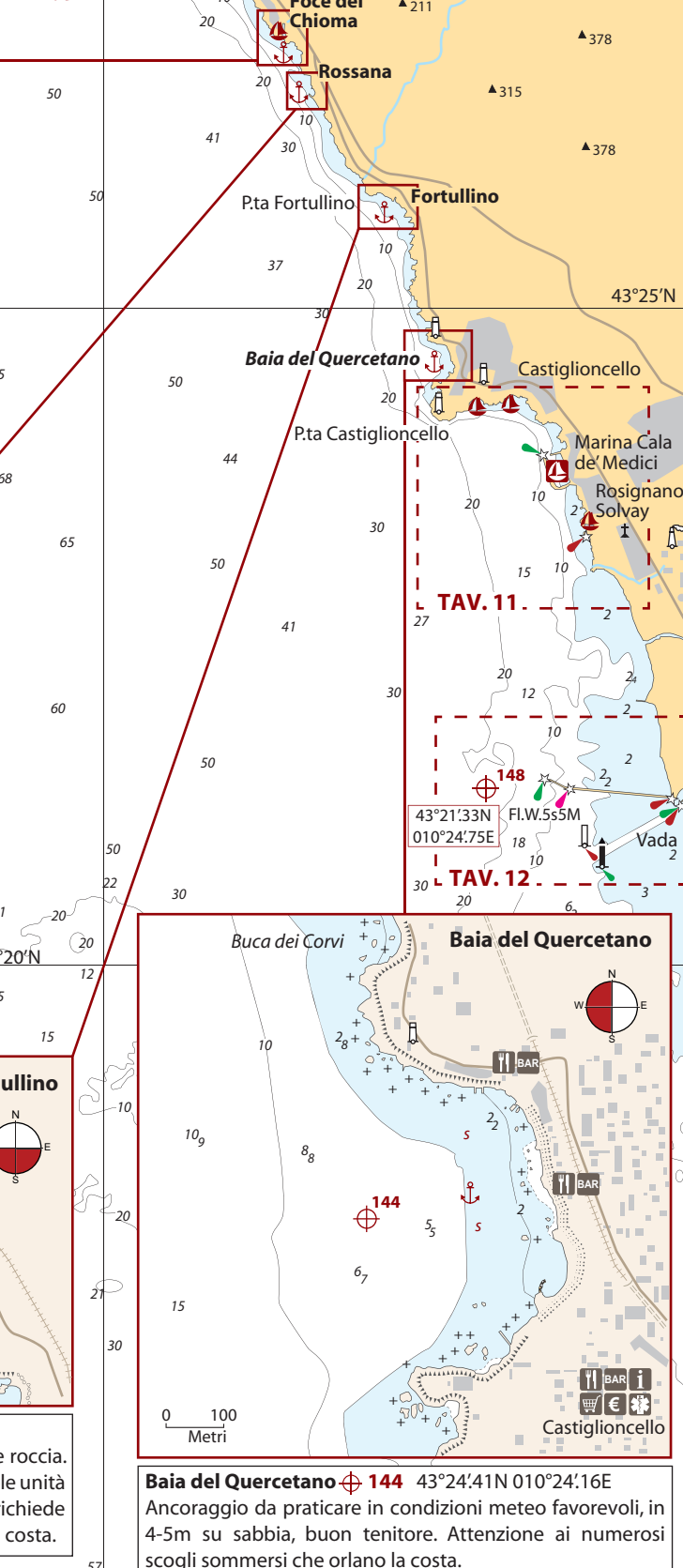
Dare fondo nello specchio acqueo protetto dal frangiflutti in 2-4m d'acqua su sabbia e roccia oppure a NW del frangiflutti in 3-5m su sabbia.



Fortullino $\oplus 143$ 43°25'58N 010°23'75E

Ancoraggio da bel tempo in 4-6m d'acqua su sabbia o sabbia e roccia. Nell'angolo NW dell'ansa è rannicchiato un porticciolo per piccole unità a motore, comodo per sbarcare con il tender. L'atterraggio richiede cautela a causa dei numerosi scogli sommersi che costellano la costa.

TAV. 9



TAV. 11

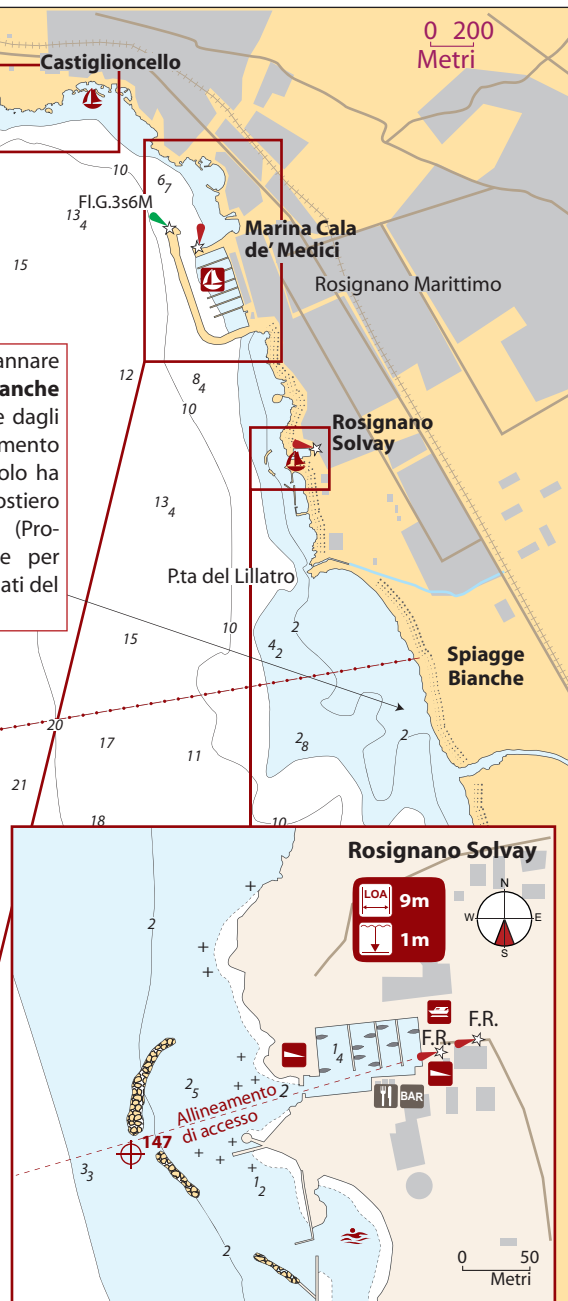
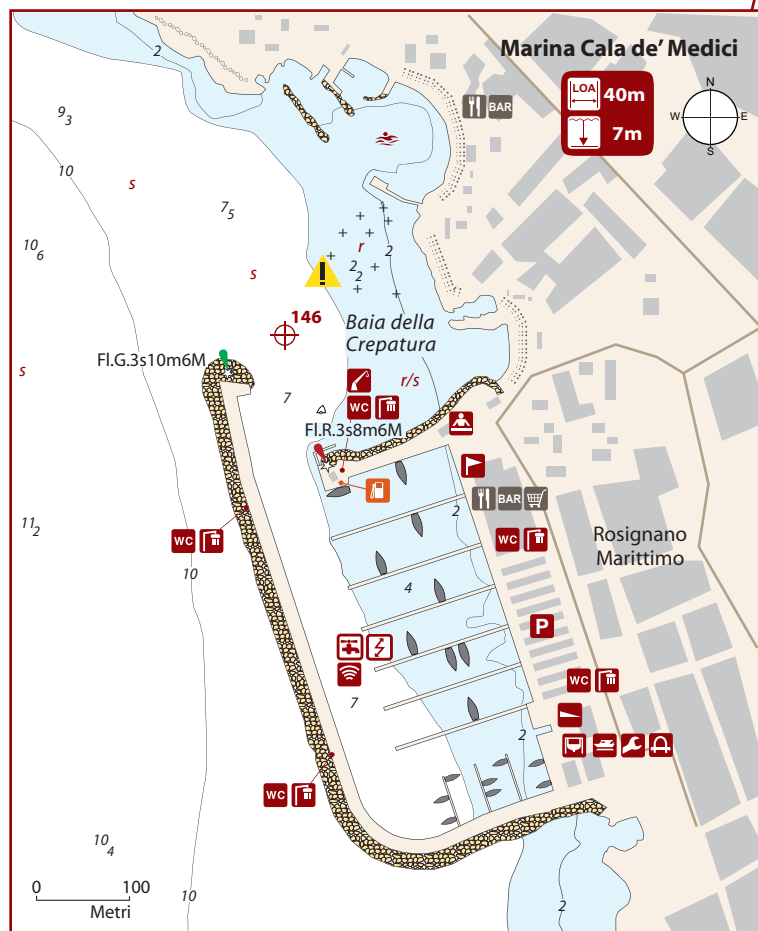
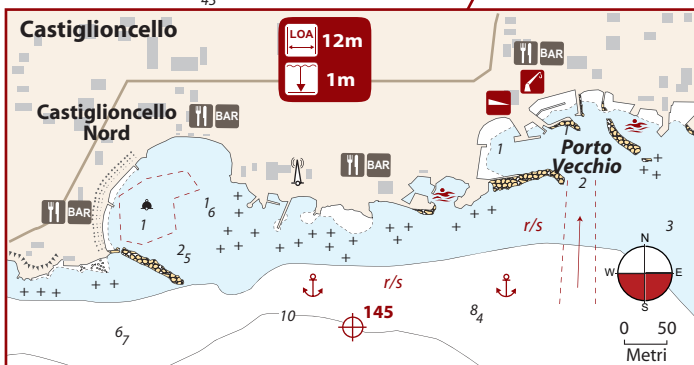
TAV. 12

Baia del Quercetano $\oplus 144$ 43°24'41N 010°24'16E

Ancoraggio da praticare in condizioni meteo favorevoli, in 4-5m su sabbia, buon tenitore. Attenzione ai numerosi scogli sommersi che orlano la costa.

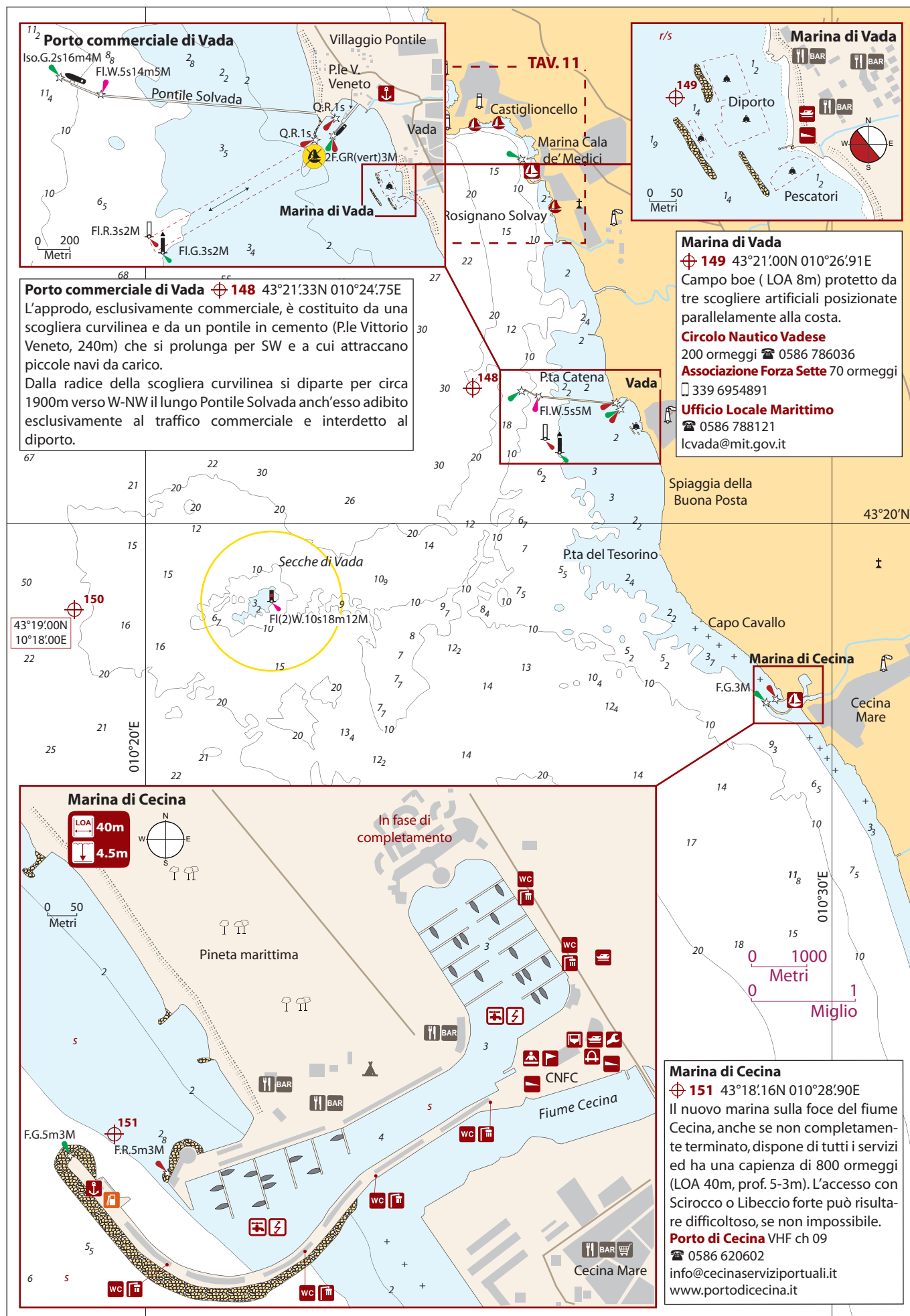
Castiglioncello
 $\oplus 145$ 43°24'00N 010°24'83E
Castiglioncello Nord Una scogliera artificiale protegge un campo boe in concessione al Circolo Nautico Castiglioncello, che gestisce 87 ormeggi (LOA 12m) per unità con pescaggi non oltre 1.5m.
CNC VHF ch 67 - ☎ 0586 754867
www.cncastiglioncello.org
Castiglioncello Sud/Porto Vecchio Porticciolo con 90 ormeggi (LOA 12m) di cui 2 destinati al transito per unità con pescaggio entro 1m. L'ingresso è consentito solo se trainati dagli ormeggiatori del porto.
Ormeggio ☎ 0586 752331 - www.3scogli.it
Ufficio Locale Marittimo
 VHF ch16 - ☎ 0586 753104
lccastiglioncello@guardiacostiera.gov.it
Ancoraggio Con tempo stabile si può dare fondo in 5-8m d'acqua su sabbia e roccia; in alcuni punti è consigliato l'uso del grippiale.

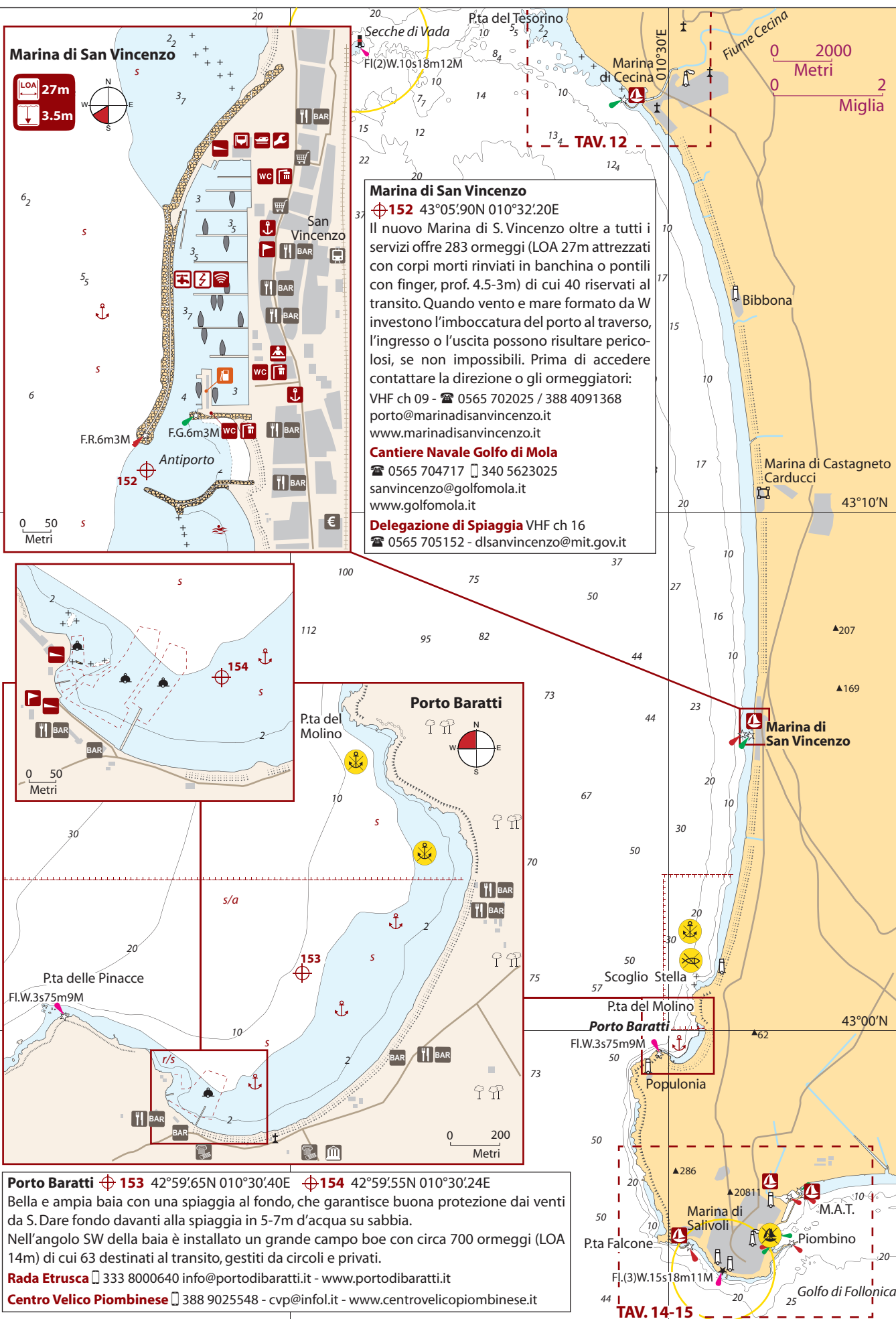
NOTA Non bisogna farsi ingannare dalla bellezza delle **Spiagge Bianche** di Rosignano Solvay. Originate dagli scarichi industriali dello stabilimento chimico, che per oltre un secolo ha prodotto soda, questo tratto costiero è stato giudicato dall'UNEP (Programma delle Nazioni Unite per l'Ambiente) uno dei più inquinati del Mediterraneo.

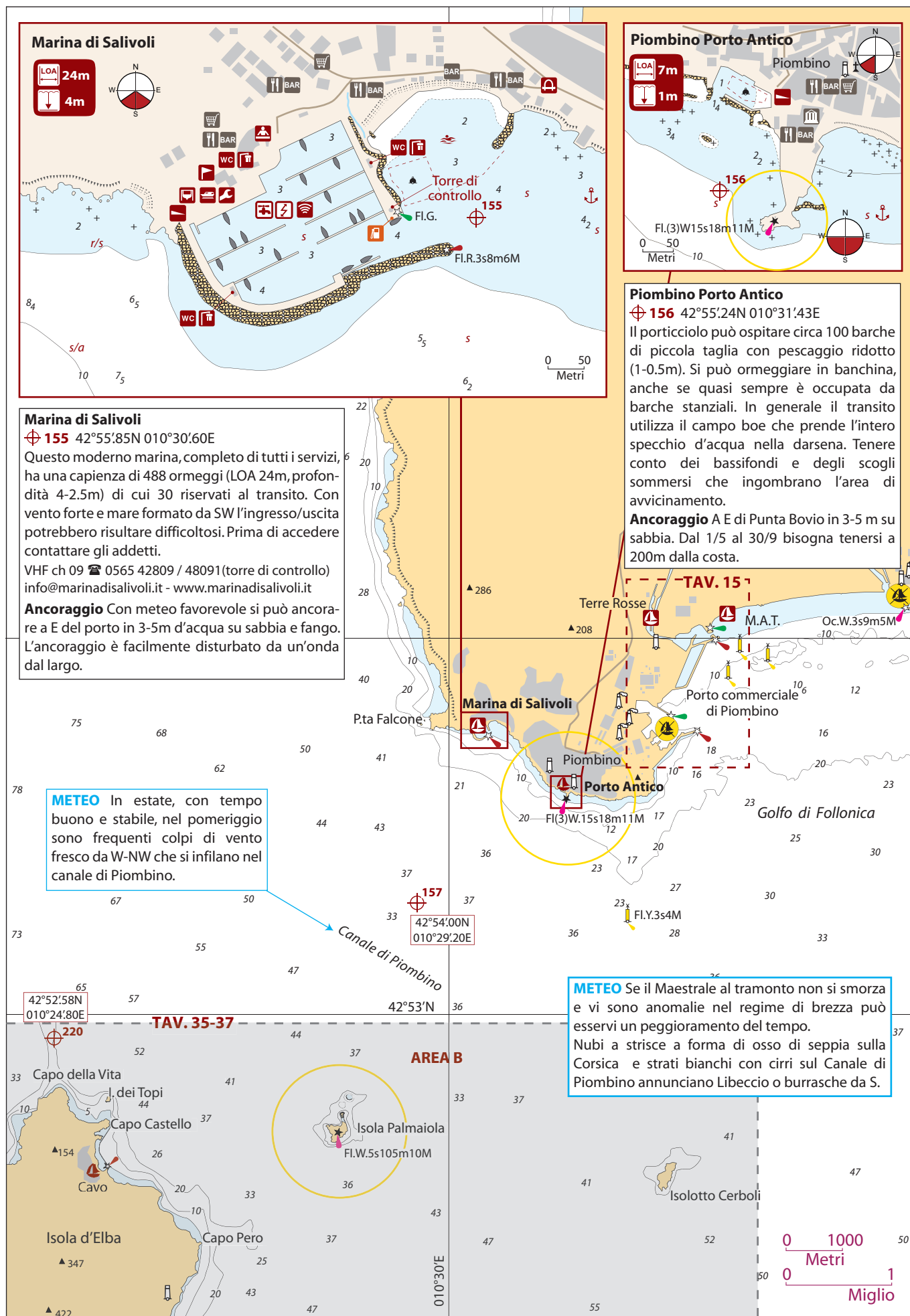


Rosignano Solvay $\oplus 147$ 43°23'85N 010°25'87E
 Porticciolo privato con una capienza di 130 ormeggi (LOA 9m) per unità con pescaggio entro 1m. Nell'atterraggio tenere conto dei numerosi bassifondi rocciosi in prossimità della costa.

Marina Cala de' Medici
 $\oplus 146$ 43°23'80N 010°25'50E
 Un grande, moderno marina ben protetto da una lunga diga foranea a gomito, anche se con vento forte e mare da SW a NW l'ingresso viene investito dall'onda, per cui l'accesso può risultare impegnativo e pericoloso. A causa dei bassi fondali rocciosi a N dell'ingresso è necessario arrotondare la diga a una distanza di circa 50m. 650 ormeggi (LOA 40m, prof. 7-2m) di cui 65 per il transito.
MCDM Marina Cala de' Medici VHF ch 09
 ☎ 0586 795211 - info@marinacalademedici.it
 Ormeggio: ormeggi@marinacalademedici.it
www.marinacalademedici.it
Cala de' Medici Cantiere ☎ 0586 799767
amministrazione@calademedicicantiere.net
www.calademedicicantiere.net









Coop Circolo Nautico Pontedoro

Pontedoro

Porto Aurora

Fiume Cornia

Piombino Terre Rosse $\oplus 159$ 42°56'79N 010°33'81E

Questi ormeggi, situati 0.5M all'interno del Fiume Cornia e in un canale laterale, sono completamente ridossati, ma a causa di un ponte della ferrovia posto a metà del canale di transito sono accessibili solo da unità di altezza < 2.20m dalla linea di galleggiamento. Attenzione: il canale di transito deve essere percorso da una sola unità per volta dando la precedenza a quelle in uscita.

Coop Circolo Nautico Pontedoro 640 ormeggi, LOA 8.5m, prof 3-1.5m. ☎ 0565 1971001
ormeggio@ormeggio-pontedoro.com - www.ormeggio-pontedoro.com

Porto Aurora 575 ormeggi, LOA 10m con finger, profondità 3-1.5m ☎ 0565 276640 info@portoaurora.com

Canale di transito

Area Industriale

Piombino Terre Rosse

F.R.

Marina Arcipelago Toscano

Ponte H. 2.20m

Lavori in corso

Lavori in corso

Area industriale

Darsena Lusid

2F.R.(vert)3M

Pontile Lusid

4F.G.(orizz)7m3M

Darsena Magona

2F.R.6m3M

Darsena capitanea

B.na Barani

Stazione Marittima

P.le Elba

B.na Trieste

Molo Bateria

Piombino Marittima

▲40

▲69

Piombino Porto Vecchio (scalo commerciale)

$\oplus 158$

FL.G.3s12m8M

FL.R.5s12m8M

ATTENZIONE È in corso l'ampliamento e la riconfigurazione del sistema portuale di Piombino tra cui il completamento di un nuovo porto turistico-peschiereccio ubicato alla foce del Fiume Cornia. Avvicinarsi con cautela.

Golfo di Follonica

0 200
Metri



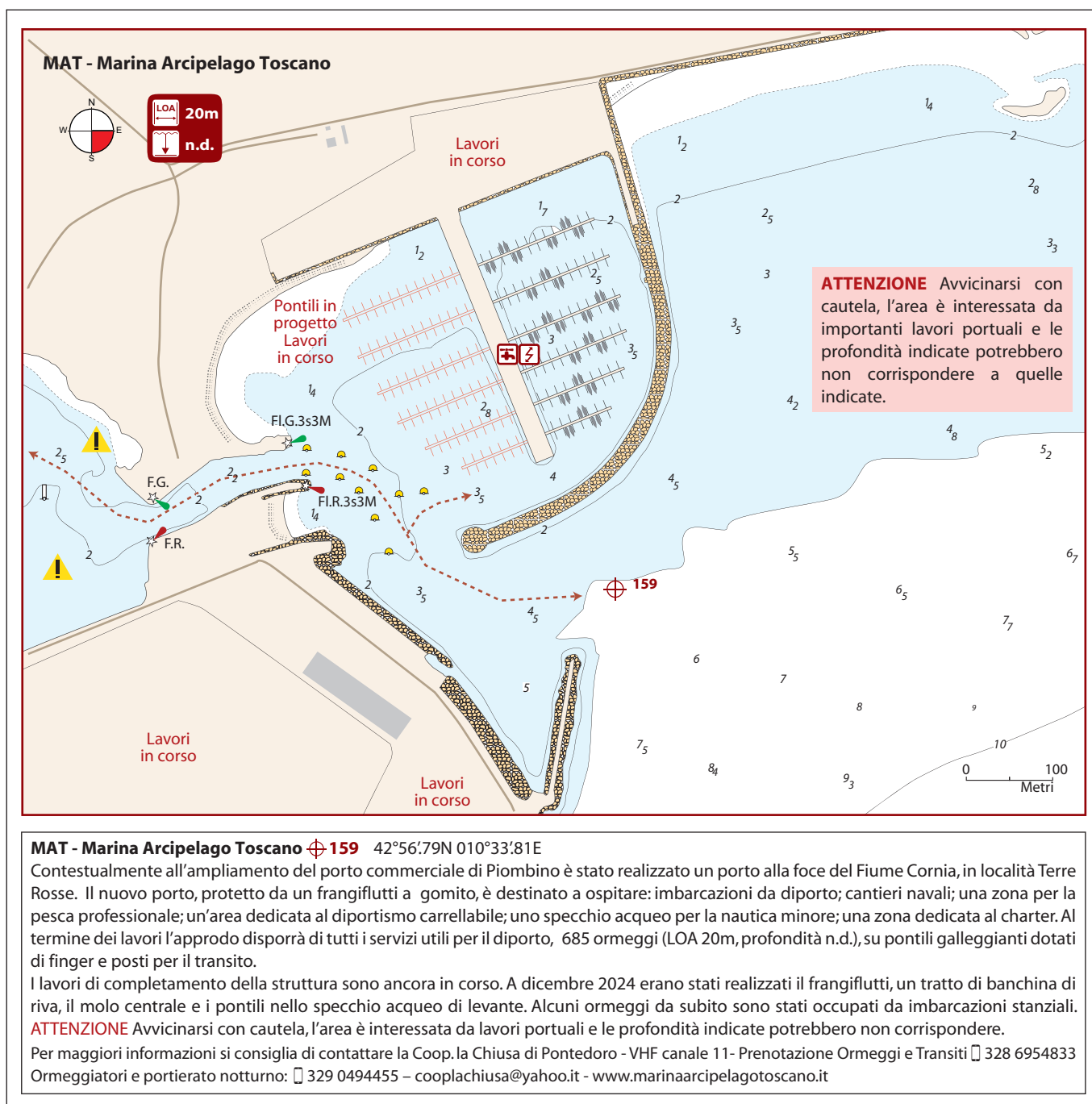
Piombino Porto Vecchio

$\oplus 158$ 42°55'85N 010°33'15E

Porto Vecchio di affascinante ha solo il nome, poiché è completamente asservito al traffico commerciale e ospita installazioni siderurgiche e una raffineria. Inoltre è terminal dei traghetti che collegano l'Isola d'Elba con la terraferma. **NOTA** Non esistono ormeggi per il diporto e vi si può accedere solo in caso d'emergenza e previa autorizzazione della capitaneria di porto che darà disposizioni per l'atterraggio e l'eventuale ormeggio. In avvicinamento prestare attenzione alle navi container e ai numerosi traghetti di linea a cui bisogna dare la precedenza.

Ufficio Circondariale Marittimo VHF ch16/13 ☎ 0565 221000 / 224240
ucpiombino@mit.gov.it - cp-piombino@pec.mit.gov.it

Corporazione Piloti del Porto VHF ch 12 ☎ 0565 225535-www.pilotipiombino.com



Castiglione della Pescaia: l'accesso al porto-canale visto dal castello soprastante. La foce del fiume tende a insabbiarsi, tenere conto delle profondità variabili (vedi p. 43).