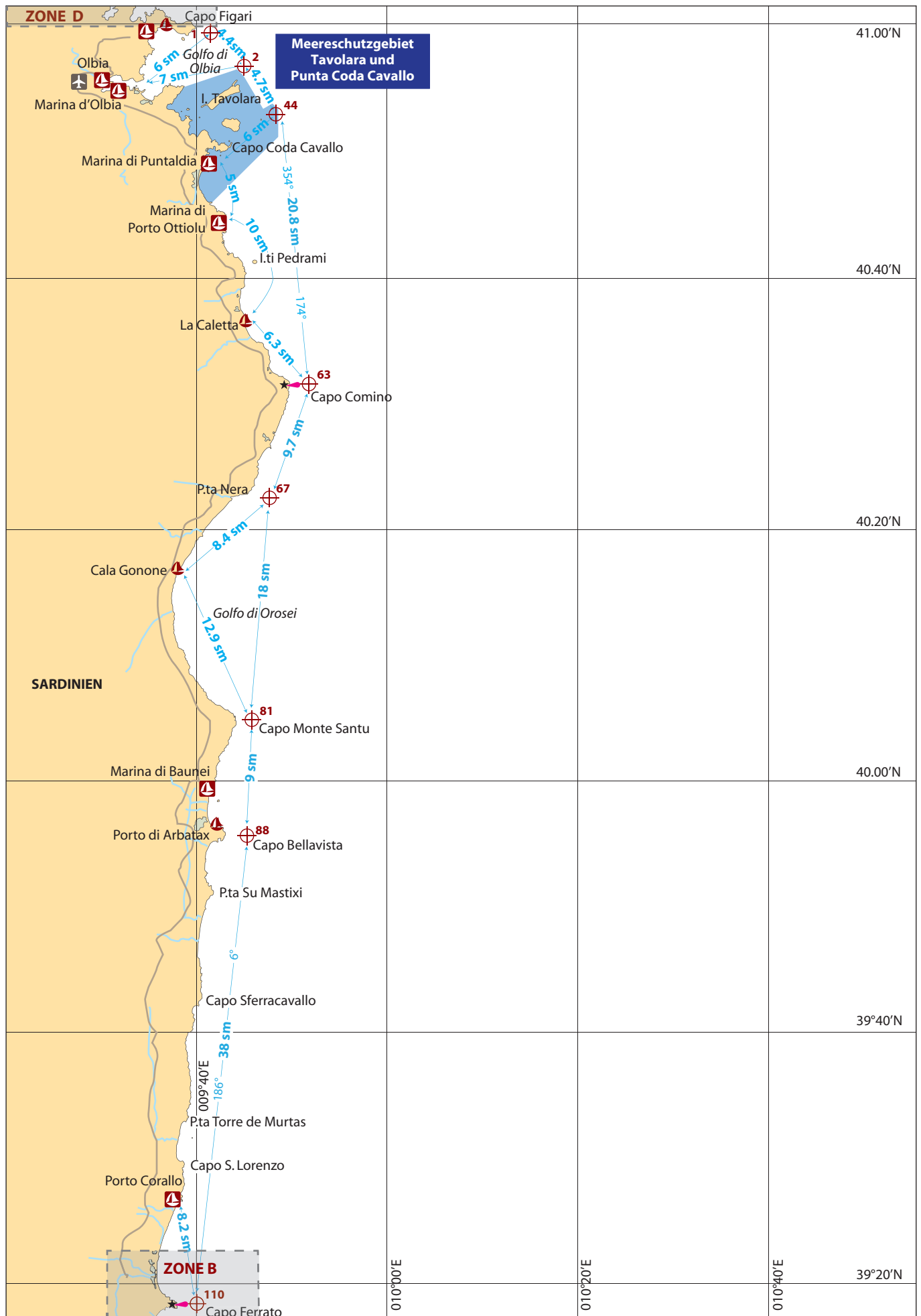


ZONE A - OSTKÜSTE VON CAPO FIGARI BIS PORTO CORALLO



WEGEPUNKTE UND ENTFERNUNGEN

⊕	BESCHREIBUNG	KOORDINATEN WGS 84		KARTE
		BREITE	LÄNGE	
1	0,5 sm von Capo Figari	40°59'.75N	009°40'.70E	1-2
2	I. Tavolara - 1000 m von Punta Tumone	40°56'.35N	009°44'.42E	1
44	1 sm W-lich von Isolotto di Molarotto	40°52'.50N	009°48'.16E	7
63	0,5 sm E-lich von Capo Comino	40°31'.74N	009°50'.77E	14
67	0,5 sm E-lich von Punta Nera	40°22'.72N	009°46'.02E	17
81	0,5 sm E-lich von Capo di Monte Santu	40°04'.77N	009°44'.75E	17
88	1 sm E-lich von Capo Bellavista	39°55'.78N	009°44'.34E	21
110	1 sm E-lich von Capo Ferrato	39°18'.00N	009°39'.18E	25

HÄFEN UND MARINAS INFOTABELLE

⊕	BEZEICHNUNG	KOORDINATEN WGS 84		KARTE	⚓	⚓	🚢	LOA m	G	📄	📖 m	⚡	🚰	WC	🚿	🚰	🚰	🚰
		BREITE	LÄNGE															
6	Hafen von Golfo Aranci	40°59'.80N	009°37'.30E	3		•	n.v.	n.v.			4-2					•	•	
7	Liegeplätze in Golfo Aranci	40°59'.83N	009°37'.30E	3		•	130	33	•		5,5-2	•	•					
8	Marina di Baia Caddinas	40°59'.70N	009°36'.25E	3	•		107	23	•	•	2,5-2	•	•	•				
14	Olbia - Werfte	40°55'.33N	009°33'.15E	5		•	100	30	•		4-3	•	•	•	•	•	•	•
15	Olbia - Sarda Nautica	40°55'.70N	009°31'.15E	5		•	n.v.	n.v.			3	•	•	•	•	•	•	•
16	Olbia - Lega Navale	40°55'.58N	009°30'.60E	6		•	n.v.	n.v.	•		4-2	•	•					
17	Olbia - Segelclub	40°55'.30N	009°30'.58E	6	•		150	16	•	•	4-2,5	•	•					
17	Olbia - Molo Brin	40°55'.30N	009°30'.58E	6	•		15	145	•	•	8-5			•				
18	Marina di Olbia	40°55'.05N	009°31'.45E	6	•		270	150	•	•	5-3	•	•	•				
27	Marina di Costa Corallina	40°53'.16N	009°37'.78E	9		•	140	11	•		1.5	•	•	•	•			•
30	I. Tavolara - Baia dello Spalmatore	40°53'.52N	009°40'.95E	9		•	45	n.v.	•		3							
33	Marina Porto S. Paolo	40°52'.90N	009°38'.25E	10	•		100	15	•		2,5-2	•	•					
49	Marina di Puntaldia	40°49'.00N	009°41'.40E	13	•		380	26	•	•	4	•	•	•		•	•	
51	San Teodoro	40°46'.78N	009°40'.75E	14		•	138	35			3-2							
54	Marina di Porto Ottiolu	40°44'.30N	009°42'.80E	14	•		405	18	•	•	3-2,3	•	•	•	•	•	•	•
60	Siniscola - La Caletta	40°36'.51N	009°45'.38E	16		•	450	40	•	•	5-2	•	•	•	•	•	•	•
69	Orosei	40°21'.63N	009°42'.90E	19		•	n.v.	n.v.			1,5-1							
72	Cala Gonone	40°16'.85N	009°38'.31E	20		•	200	30	•	•	4,5-2		•	•	•			
83	Marina di Baunei	39°59'.35N	009°41'.60E	22	•		350	40	•		4,5-2	•	•	•	•	•	•	•
87	Marina di Arbatax	39°56'.30N	009°42'.15E	23		•	500	80	•	•	9-5	•	•	•	•	•	•	•
97	Porto Corallo - Marina di Villaputzu	39°26'.20N	009°38'.47E	25	•		400	30	•	•	4-3	•	•	•	•	•	•	•

n.v. : nicht verfügbar

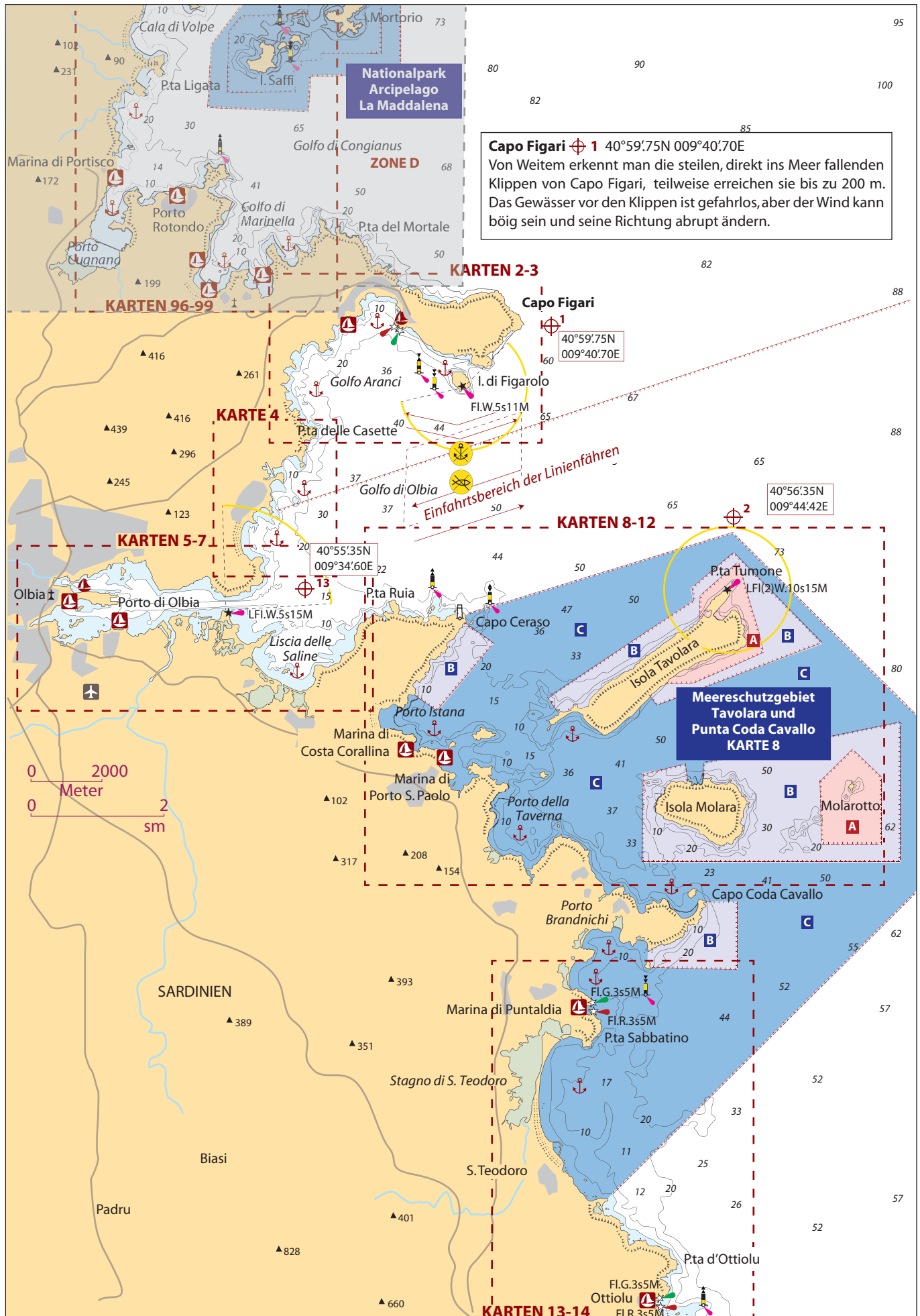
	Marina / Yachthafen		Hafen mit Liegeplätzen		Liegeplätze		L.ü.a.		Gastlieger		Bootstankstelle		max./min.																
Wassertiefe im Hafen															Strom		Wasser		Sanitäranlage		Dusche		Slipanlage		Travel-lift		Kran		Werkstatt

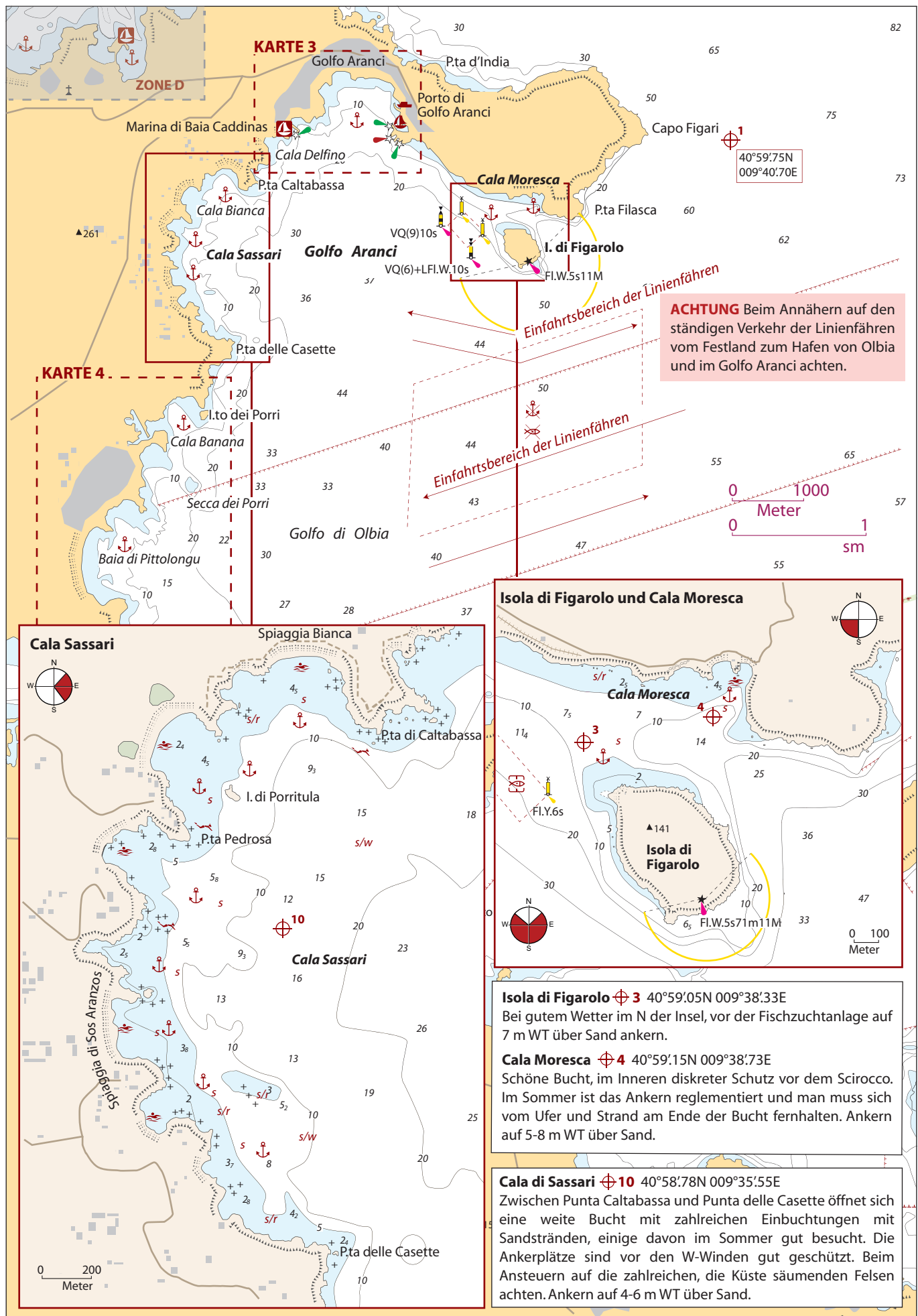


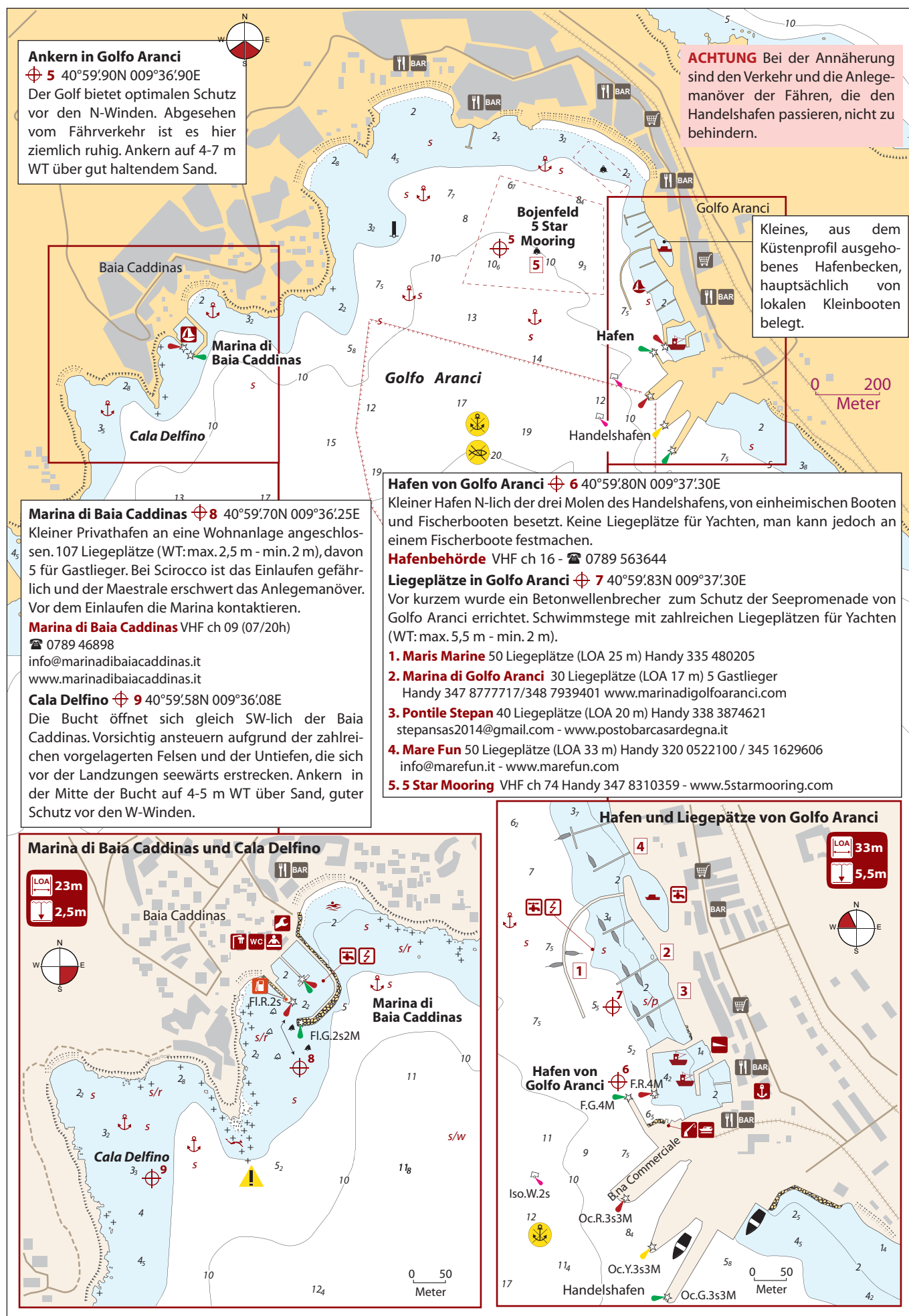
Cala Moresca Blick von Norden auf diese diese schöne Bucht an der NE-Seite des Golfo Aranci. Guter Schutz vor östlichen Winden. Im Sommer ist das Ankern geregelt, und man muss ausreichend Abstand zur Badezone halten (siehe Seite 16).



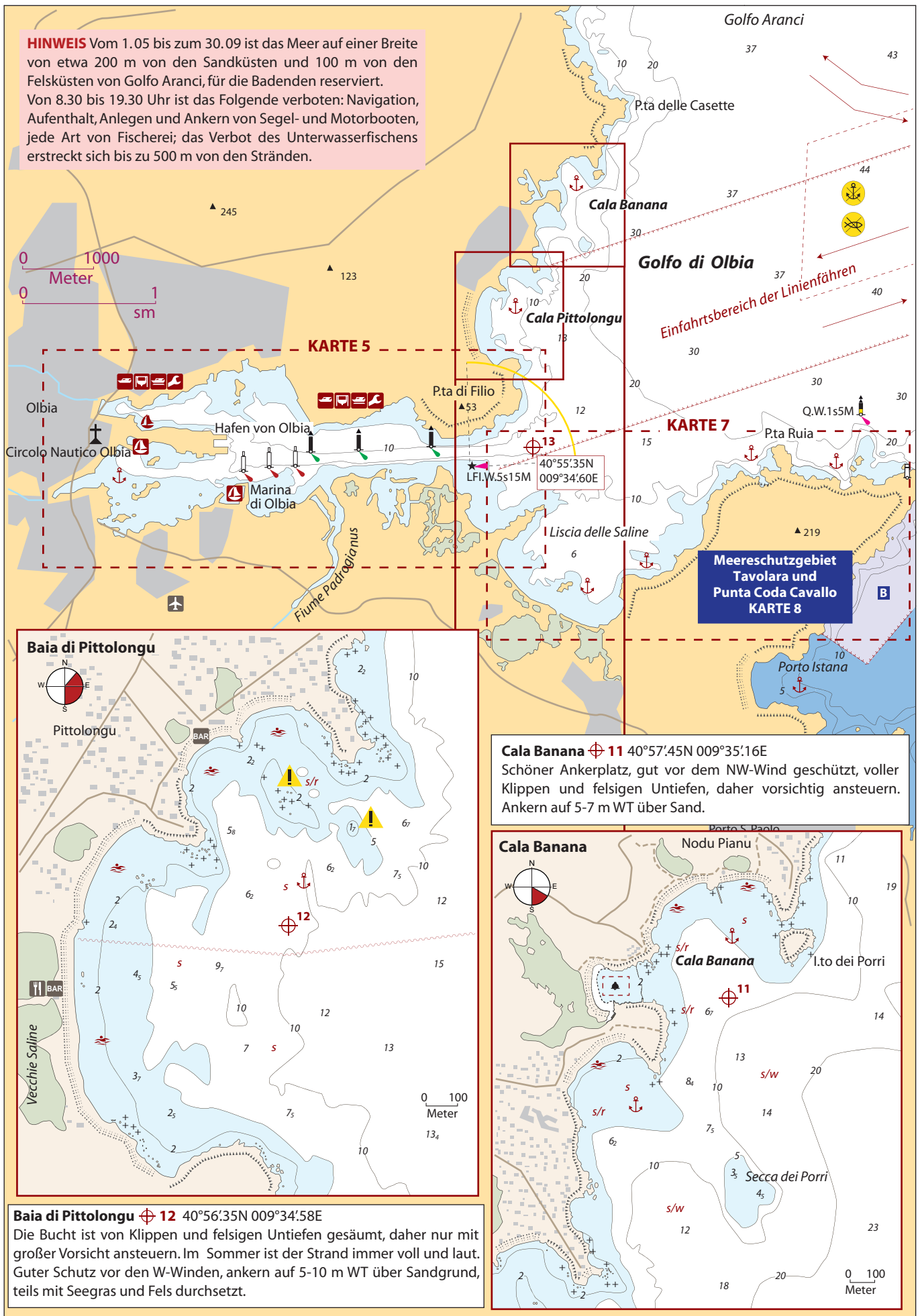
Marina di Baia Caddinas Blick von Süden auf diesen kleinen Privathafen an der SW-Seite des Golfo Aranci. Bei Schirokko sollte das Einlaufen vermieden werden. Von den 115 Liegeplätzen, sind 5 sind für Transitboote vorgesehen (siehe Seite 17).







HINWEIS Vom 1.05 bis zum 30.09 ist das Meer auf einer Breite von etwa 200 m von den Sandküsten und 100 m von den Felsküsten von Golfo Aranci, für die Badenden reserviert. Von 8.30 bis 19.30 Uhr ist das Folgende verboten: Navigation, Aufenthalt, Anlegen und Ankern von Segel- und Motorbooten, jede Art von Fischerei; das Verbot des Unterwasserfischens erstreckt sich bis zu 500 m von den Stränden.



Olbia $\Phi 13$ 40°55'35"N 009°34'60"E

Beim Ansteuern in den Kanal von Olbia fällt der viereckige weiße Leuchtturm auf der linken Seite der Mündung auf. Danach ist die Route direkt und durch Leuchtbaken markiert. Außerhalb des Kanals liegen zahlreiche Muschelzuchtbetriebe. Aufgrund von Untiefen im letzten Abschnitt S-lich des langen Stegs ist die Isola Bianca mit Vorsicht anzufahren. Auf den Verkehr von Fähren und Handelsschiffen, die den Kanal passieren und stets Vorfahrt haben, achten.

Zahlreiche Werften am Nordufer mit Liegeplätzen für Gäste, Reparaturen, Aus- und Einwassern, und Lagerservice. Die Landung erfolgt senkrecht zur Küste in den Korridoren zwischen den Muschelzuchtbetrieben. Auf der S-Seite findet man Anlage- und Ankermöglichkeiten. In den beiden Becken jenseits der zwei Brücken machen einheimische Kleinboote an Holzstegen oder am Kai fest.

$\Phi 15$ 40°55'70"N 009°31'15"E

1. Sarda Nautica Olbia (LOA 80 m) VHF ch 10

☎ 07895502 - www.snoyachts.it

2. Cantieri di Olbia (LOA 45 m)

☎ 078958645 - www.cantieridiolbia.com

Werften $\Phi 14$ 40°55'33"N 009°33'15"E

Olbia Boat Service 12 Liegeplätze (LOA 30 m) ☎ 0789 53060 - www.olbiaboatservice.it

CS Nautica ☎ 0789 57497 www.csnautica.it

Nausika 60 Liegeplätze (LOA 22 m) 5 für Gäste ☎ 0789 57181 - www.nausika.it

Lomar International Marine ☎ 0789 593060 - www.lomarine.it

SYS Marine Center Olbia

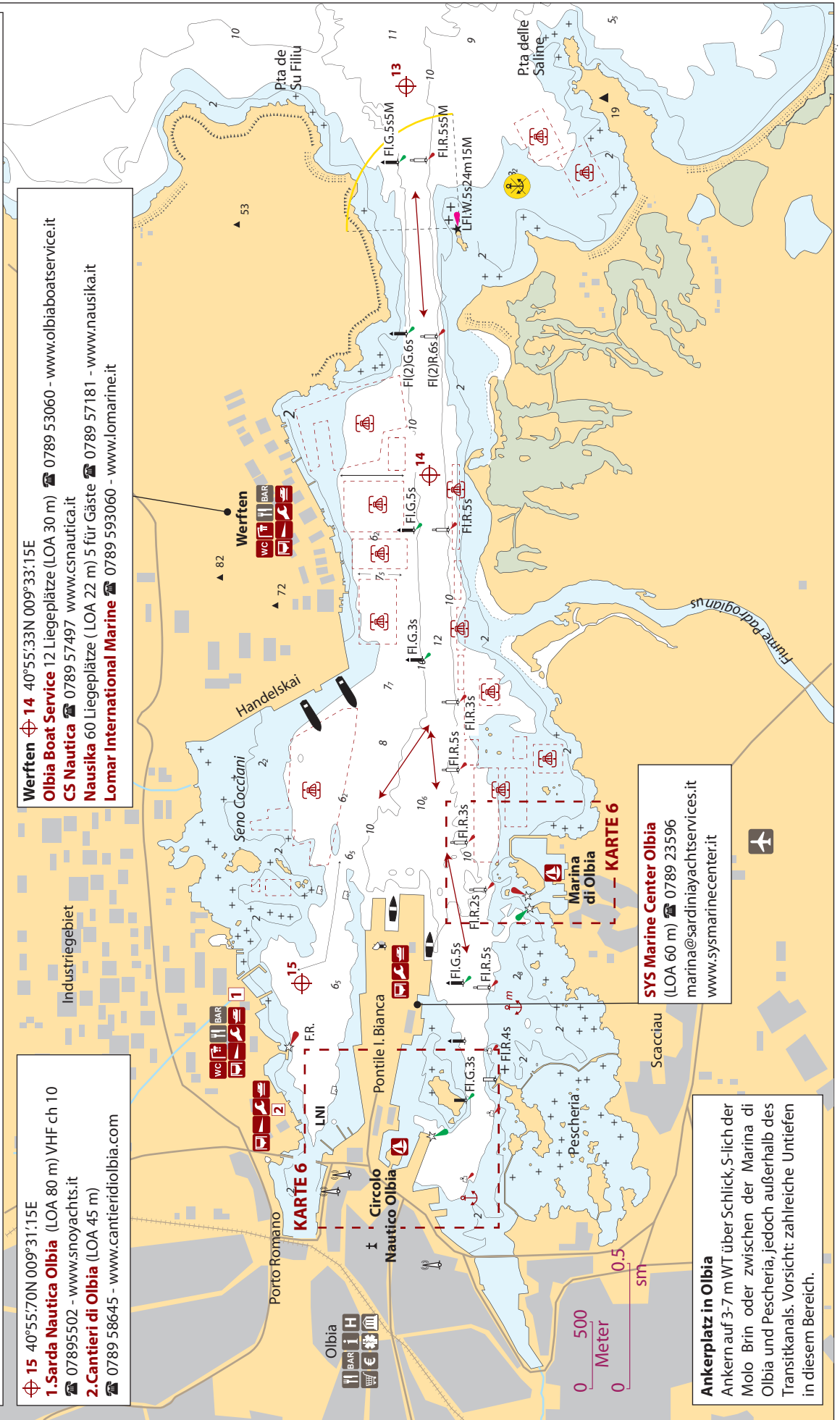
(LOA 60 m) ☎ 0789 23596

marina@sardiniaachtservices.it

www.sysmarinecenter.it

Ankerplatz in Olbia

Ankern auf 3-7 m WT über Schlick, S-lich der Molo Brin oder zwischen der Marina di Olbia und Pescheria, jedoch außerhalb des Transitkanals. Vorsicht: zahlreiche Untiefen in diesem Bereich.



L.N.I. Olbia $\oplus 16$ 40°55'58N 009°30'60E

Am Fuß der zentralen Mole (Pontile Isola Bianca) befinden sich zwei Stege (WT: max. 4 m - min. 2 m), die von der LNI (Lega Navale Italiana) verwaltet werden und einige Plätze nur für Mitglieder bieten.

☎ 0789 26165

Circolo Nautico Olbia

$\oplus 17$ 40°55'30N 009°30'58E

Schöner Hafen in Stadtnähe und mit Blick auf das archäologische Museum der Stadt. 150 Liegeplätze an Schwimmstegen (WT: max. 4 m - min. 2,5 m). Einfahrt S-lich der Isola di Mezzo. Vor der Einfahrt in den Hafen sollte man sich bei der Hafenverwaltung über die Verfügbarkeit von Liegeplätzen informieren.

VHF ch 12 ☎ 0789 26187 Handy 327 9852177

www.circolonauticoolbia.it

info@circolonauticoolbia.it

Anleger Molo Brin Bis 2024 konnten Transitboote frei an der S-Seite der Molo Brin festmachen. Seit 2025 – nach einer umfassenden Umgestaltung – ist der Kai ausschließlich Megayachten vorbehalten (15 Liegeplätze, LOA 145 m, WT: max. 8 m - min. 5 m).

MOYS VHF ch 9 ☎ 0789 645030 www.moys.it

Hafenbehörden VHF ch 16 ☎ 0789 56360

cpolbia@mit.gov.it

Transitboote können nach behördlicher Genehmigung längs der Kais des „Molo Vecchio“ (LOA 18 m) für maximal 48 Stunden anlegen, jedoch keinesfalls über 08:00 Uhr des zweiten Tages hinaus. Die Genehmigung verliert – unabhängig von ihrer Dauer – ihre Gültigkeit, sobald der Liegeplatz verlassen wird; eine neue Genehmigung kann erst nach 15 Tagen beantragt werden.

Ankeplatz Olbia Bei besonders widrigen Wetterbedingungen kann nach behördlicher Genehmigung S-lich des Molo Brin auf 3–7m WT über Schlickgrund geankert werden. Vorsicht vor Flachwasser nahe der Küste. Das Anker wird den stetigen Schiffsverkehr gestört.

Marina di Olbia

$\oplus 18$ 40°55'05N 009°31'45E

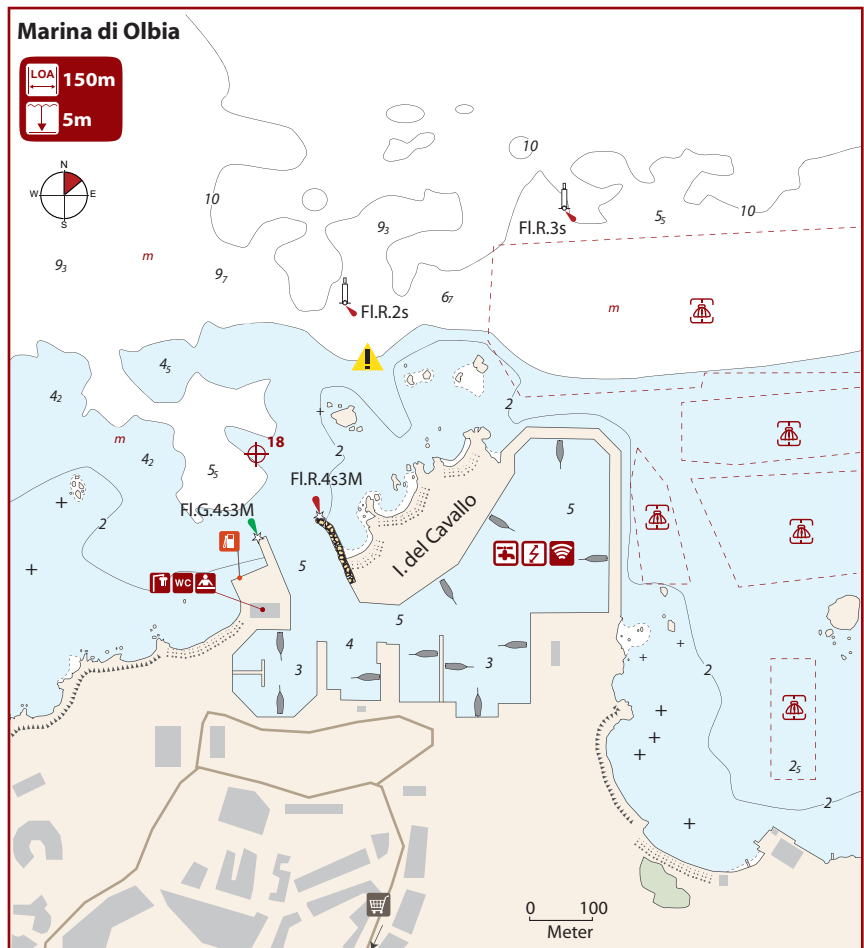
Die hübsche Marina liegt in zwei kleinen Buchten, die von einem Inselchen und ein paar Felsen begrenzt werden; vorsichtig ansteuern. Der Hafen ist rundum gut geschützt mit 270 Liegeplätzen (WT: max. 5 m - min. 3 m) und 2 Plätzen für Megayachten am Tankstellenkai.

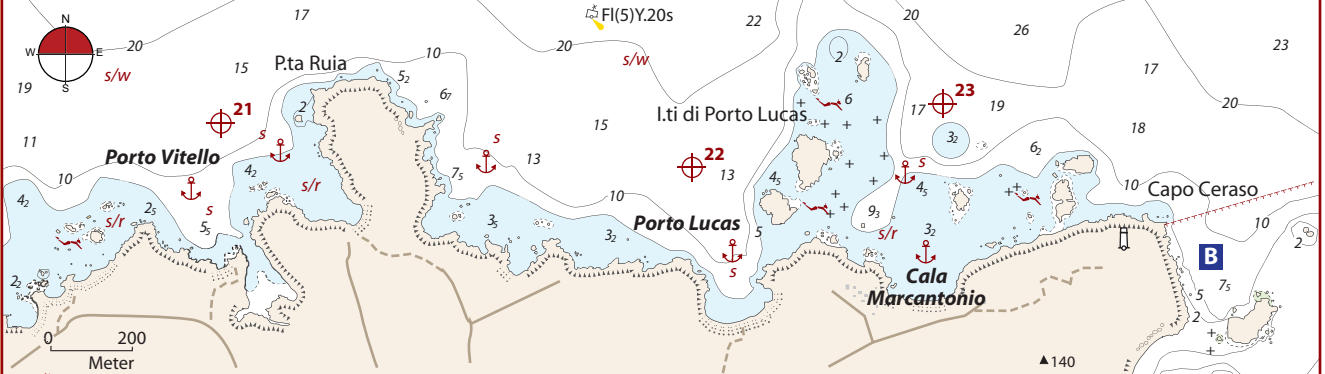
Im Voraus die Marina kontaktieren und sich über die Verfügbarkeit von Liegeplätzen informieren. Gäste können einen kostenlosen Shuttle-Service zur Stadt und zum Flughafen nutzen.

Marina di Olbia VHF ch 09

☎ 0789 645030 / Handy 338 8765449

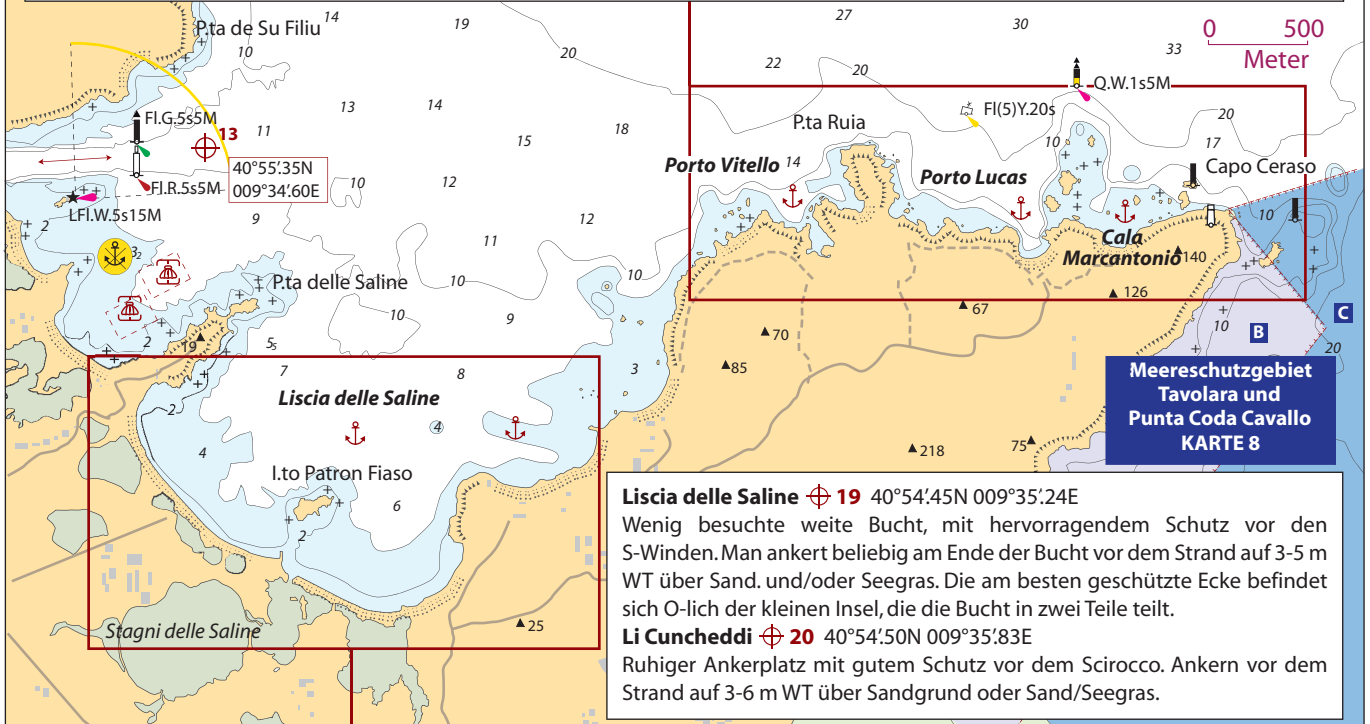
info@moys.it - www.moys.it




Porto Vitello - Porto Lucas - Cala Marcantonio


Porto Vitello $\oplus 21$ $40^{\circ}55'30N$ $009^{\circ}37'00E$ **Porto Lucas** $\oplus 22$ $40^{\circ}55'24N$ $009^{\circ}37'83E$ **Cala Marcantonio** $\oplus 23$ $40^{\circ}55'30N$ $009^{\circ}38'20E$

Die Felsküste wird durch kleine Sandstrände unterbrochen, die bei ruhiger See und günstigen Winden angestuert werden können. Wegen zahlreicher unter der Wasseroberfläche liegender Felsen ist besondere Vorsicht beim Anlanden geboten. In der Saison sind Schwimmzonen ausgewiesen, von denen man sich entsprechend fernhalten muss. Ankermöglichkeit auf 3-7 m WT (Sand oder Sand/Felsen, oder Sand/Fels). Es ist ratsam eine Ankerboje zu verwenden, wenn man mit dem Ankergrund nicht vertraut ist.



Liscia delle Saline $\oplus 19$ $40^{\circ}54'45N$ $009^{\circ}35'24E$

Wenig besuchte weite Bucht, mit hervorragendem Schutz vor den S-Winden. Man ankert beliebig am Ende der Bucht vor dem Strand auf 3-5 m WT über Sand und/oder Seegras. Die am besten geschützte Ecke befindet sich O-lich der kleinen Insel, die die Bucht in zwei Teile teilt.

Li Cuncheddi $\oplus 20$ $40^{\circ}54'50N$ $009^{\circ}35'83E$

Ruhiger Ankerplatz mit gutem Schutz vor dem Scirocco. Ankern vor dem Strand auf 3-6 m WT über Sandgrund oder Sand/Seegras.

Meereschutzgebiet
Tavolara und
Punta Coda Cavallo
KARTE 8

