

KARTOGRAPHISCHES KÜSTENHANDBUCH 13

SARDINIEN - Strasse von Bonifacio

Luca Tonghini

2. AULAGE 2026

ISBN 978-88-3610-303-4

ERSTE AKTUALISIERUNG: Juni 2026

FOLGENDE KARTEN ERSETZEN:

KARTE 101 S. 140

KARTE 103 S. 144: Aktualisierung Cala Connara, Cala Corsara

KARTE 110 S. 153: Aktualisierung Porto Madonna

Seite 142:

aktualisierte Kontaktdaten der Parkverwaltung.

Landschutzgebiete des Nationalparks La Maddalena

Zone TA Gebiet mit relevantem naturwissenschaftlichem Interesse, mit beschränkter oder nichtvorhandener Antropisierung.

Zone TB Allgemeines Naturschutzgebiet - Gebiet mit relevantem naturwissenschaftlichem, landschaftlichem und geschichtlichem Interesse oder mit höherem Maß an Antropisierung.

Zone TC Gebiet mit ausgeprägtem Maß an Antropisierung.

Meeresschutzgebiete des Nationalparks La Maddalena

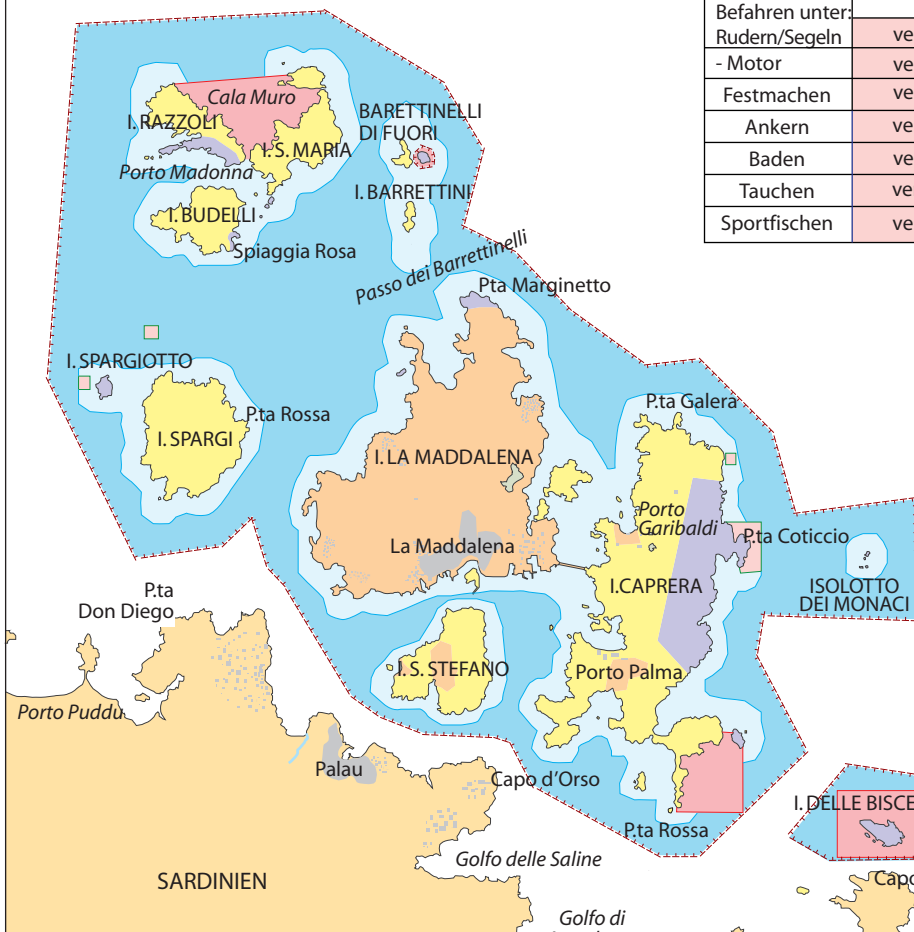
Zone MA Hochschutzzone. Befahren und zeitweiser Aufenthalt nur im Notfall oder für Rettungs- und Forschungszwecke. Festmachen nur an den Parkmürings mit behördlicher Genehmigung.

Zone MB Gebührenpflichtige Schutzzone innerhalb/außerhalb der 300-m-Küstenzone. Erlaubt:

Befahren, Baden, Festmachen an den Parkmürings, Anker über Sand- und Schlickgrund, nicht über Neptungras. Festmachen von 1. Juni bis 10. Oktober nur von Sonnenaufgang bis Sonnenuntergang; davon ausgenommen sind einheimische Boote, die mit Schmutztanks ausgerüstet sind. Die zulässige Höchstgeschwindigkeit innerhalb der 300-m-Küstenzone beträgt 7 kn; 15 kn außerhalb der 300-m-Küstenzone. Wasserski- und Jetskifahren außerhalb der 300-m-Küstenzone. Fischen nur mit behördlicher Genehmigung.

Zone PIP geschützte Tauchreviere. Fischen verboten. Befahren, Aufhalten, Festmachen und Tauchen nur mit behördlicher Genehmigung.

Aktivität	Zone MA	Zone PIP	Zone MB
Befahren unter: Rudern/Segeln	verboten	verboten	erlaubt
- Motor	verboten	mit Genehmigung	reglementiert
Festmachen	verboten	mit Genehmigung	mit Genehmigung
Ankern	verboten	verboten	mit Genehmigung
Baden	verboten	verboten	erlaubt
Tauchen	verboten	mit Genehmigung	reglementiert
Sportfischen	verboten	verboten	mit Genehmigung



Landschutzgebiete

- Zone TA** Hochschutzgebiet
- Zone TB** Allgemeines Schutzgebiet
- Zone TC** Teilschutzgebiet

Meeresschutzgebiete

- MA** Hochschutzgebiet
- MB** Allgemeines Schutzgebiet innerhalb 300 m
- MB** Allgemeines Schutzgebiet außerhalb 300 m
- PIP** geschützte Tauchreviere

VORSICHT Für 2026 und 2027 wurden jeweils vom 1.6. bis 30.9. **neue Geschwindigkeitsbegrenzungen** eingeführt: 7 kn innerhalb von 500 m von der Küste, 10 kn zwischen 500 und 1000 m von der Küste. Zudem hat die Parkverwaltung in **folgenden Buchten** – Cala Connari, Cala Corsara auf Isola Spargi, Cala S. Maria auf Isola S. Maria und Porto Madonna – Bereiche als „Landekorridor“ aus-gewiesen, in denen das Anker für nicht autorisierte Fahrzeuge **verboten** ist.

Nationalpark La Maddalena

Die italienischen Inseln in der Straße von Bonifacio gehören zu einem Archipel wenige Seemeilen NE-lich der Küste Sardinien. Es sind sieben große Inseln und mehrere kleine Inseln. Allesamt sind Teil des Nationalparks La Maddalena.

Das Archipel La Maddalena ist ein Geomarine-Park mit einer gesamten Fläche von etwa 18.000 ha (5134 ha Festland, 13.000 ha Meeresgebiet) und einer Küstenlänge von 180 km.

Für beide Makrogebiete (Festland und Meeresgebiet) gelten die Vorschriften und Verbote nach D.P.R. 17 Maggio 1996 (Verordnung der Parkbehörde).

Für einige Aktivitäten im Nationalpark ist eine spezielle Genehmigung (Ticket) erforderlich, die das Recht auf Navigation, Anker und Festmachen gewährt.

Für die Tagesgenehmigung gibt es zwei Möglichkeiten:

- sich an die von den Parkbehörden autorisierten Stellen zu wenden oder
- den Antrag online auf der offiziellen Website zu stellen (mit 5 % Rabatt).

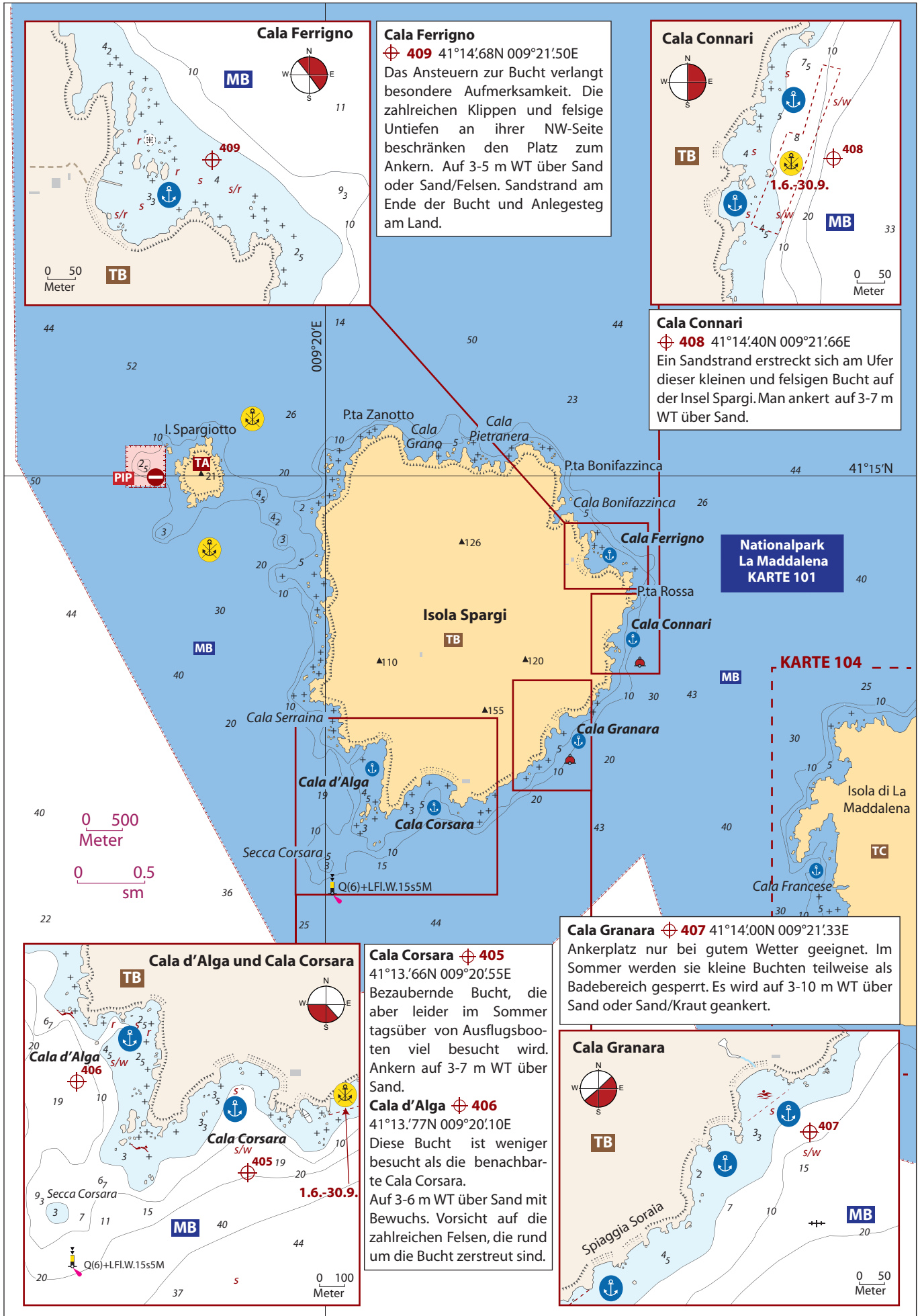
N.B. Segelboote erhalten einen Rabatt von 40% auf das Ticket.

Nationalpark La Maddalena urp@lamaddalenapark.it - www.lamaddalenapark.it

Telefonzentrale ☎ 0789 790211 PEC: lamaddalenapark@pec.it

Genehmigungen ☎ 0789 790224/225/226/227

autorizzazioni@lamaddalenapark.it



Cala Ferrigno

Cala Ferrigno
 Ⓧ 409 41°14'.68N 009°21'.50E
 Das Ansteuern zur Bucht verlangt besondere Aufmerksamkeit. Die zahlreichen Klippen und felsige Untiefen an ihrer NW-Seite beschränken den Platz zum Anker. Auf 3-5 m WT über Sand oder Sand/Felsen. Sandstrand am Ende der Bucht und Anlegesteg am Land.

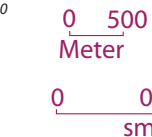
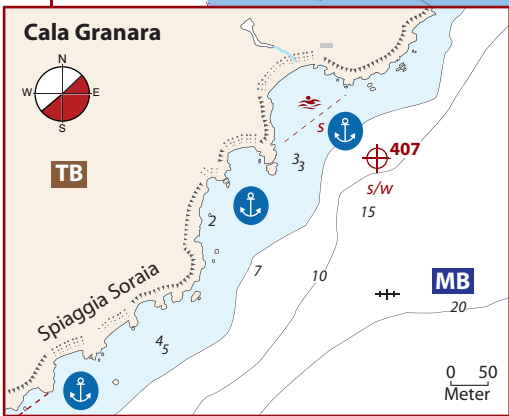
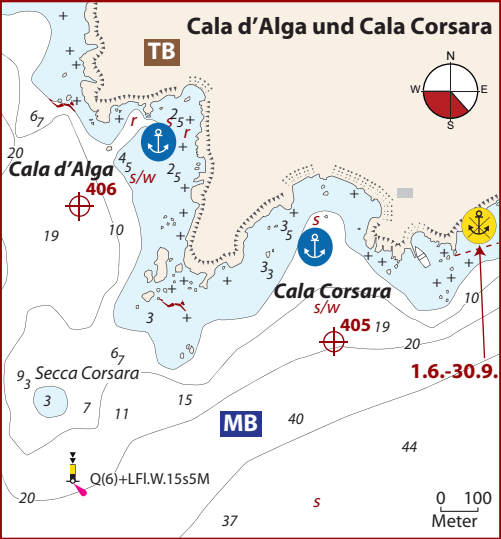
Cala Connari

Cala Connari
 Ⓧ 408 41°14'.40N 009°21'.66E
 Ein Sandstrand erstreckt sich am Ufer dieser kleinen und felsigen Bucht auf der Insel Spargi. Man ankert auf 3-7 m WT über Sand.

Cala Granara Ⓧ 407 41°14'.00N 009°21'.33E
 Ankerplatz nur bei gutem Wetter geeignet. Im Sommer werden sie kleine Buchten teilweise als Badebereich gesperrt. Es wird auf 3-10 m WT über Sand oder Sand/Kraut geankert.

Cala Corsara Ⓧ 405 41°13'.66N 009°20'.55E
 Bezaubernde Bucht, die aber leider im Sommer tagsüber von Ausflugsbooten viel besucht wird. Anker auf 3-7 m WT über Sand.
Cala d'Alga Ⓧ 406 41°13'.77N 009°20'.10E
 Diese Bucht ist weniger besucht als die benachbarte Cala Corsara. Auf 3-6 m WT über Sand mit Bewuchs. Vorsicht auf die zahlreichen Felsen, die rund um die Bucht zerstreut sind.

Cala d'Alga und Cala Corsara



Nationalpark
La Maddalena
KARTE 101

KARTE 104



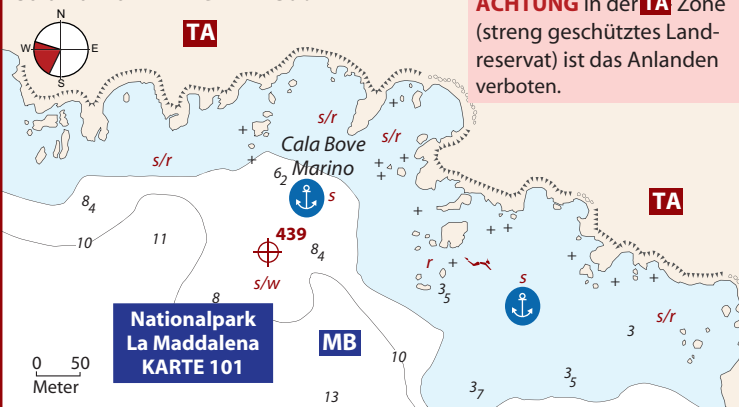
HINWEIS Der Archipel „Tre Sorelle“ („Drei Schwestern“) bietet guten Schutz bei allen Windrichtungen. Bei Schlechtwetterlagen sollte jedoch von einem Aufenthalt abgesehen werden – insbesondere im Sommer, wenn es zu Sturmfluten aus W kommen kann. **Achtung:** In der Straße von Bonifacio verstärkt sich der Wind erheblich und erreicht seinen Höhepunkt in der Nähe des La Maddalena-Archipels.

Isola Razzoli - Anker im Süd

⊕ **439** 41°17'66N 009°20'85E

Die S-Seite der Insel ist überhaupt nicht einladend und ist völlig offen. Sie bietet dennoch ein paar Ankermöglichkeiten. Extreme Vorsicht ist auf die zahlreichen vorgelagerten Felsen und Untiefen geboten. Man ankert auf 4-10 m WT über Sand oder Sand/Felsen.

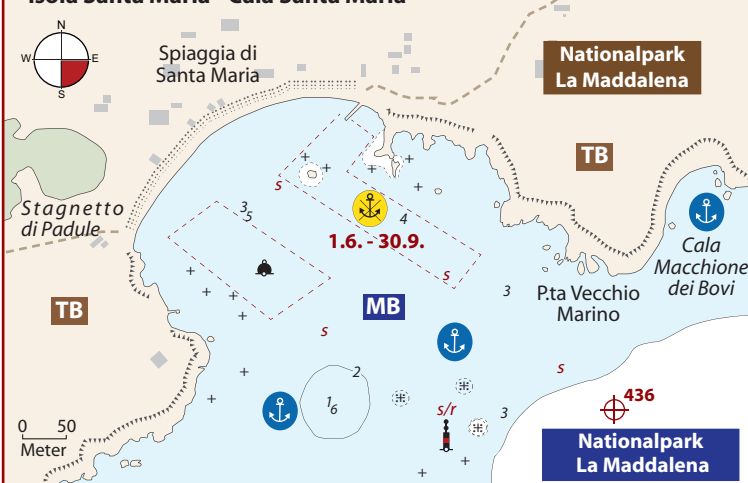
Isola Razzoli - Anker im Süd



ACHTUNG In der **TA** Zone (streng geschütztes Landreservat) ist das Anlanden verboten.

Nationalpark
La Maddalena
KARTE 101

Isola Santa Maria - Cala Santa Maria



Isola Santa Maria - Cala Santa Maria

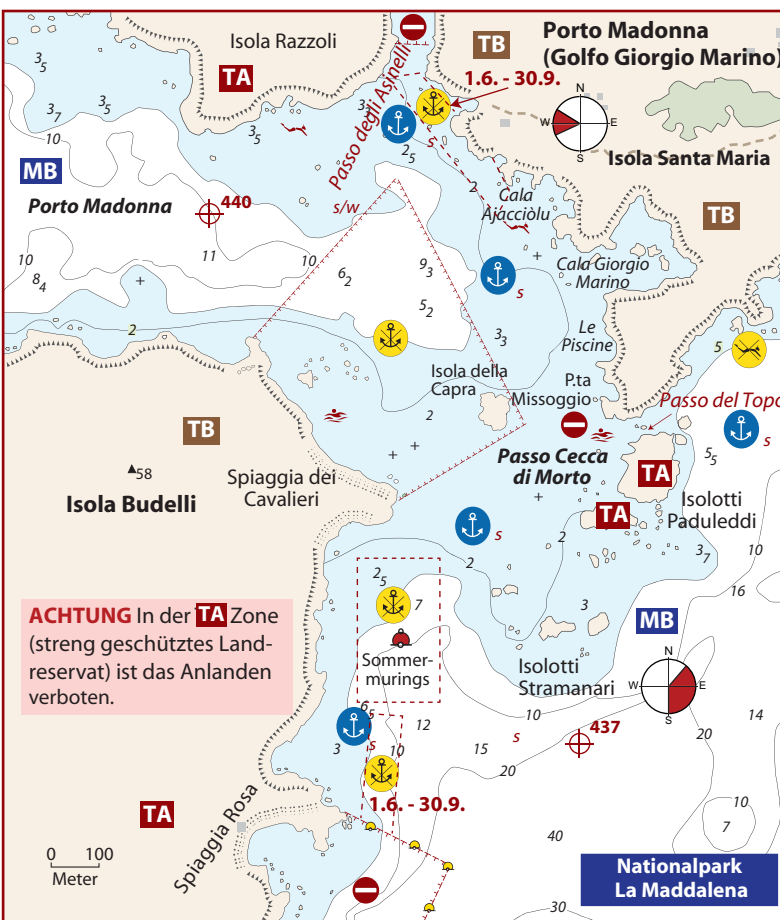
⊕ **436** 41°17'48N 009°22'65E

Ein wunderschöner halbkreisförmiger Golf mit einem Sandstrand, der SE-lich der gleichnamigen Insel liegt. Bei der Ansteuerung die beiden Untiefen S-lich der Buchteinfahrt Backbord liegen lassen. Man ankert auf 3-6 m Wassertiefe über Sand. Tagsüber ist das Gebiet von einheimischen Booten und Yachten stark frequentiert und es kann also laut sein und auch nicht ganz einfach, einen Platz zu finden. Ein paar der Muringbojen werden von Ausflugsschiffen belegt. Erst am späten Nachmittag, wenn sich die Bucht leert, kann man bestens geschützt die Nacht verbringen.

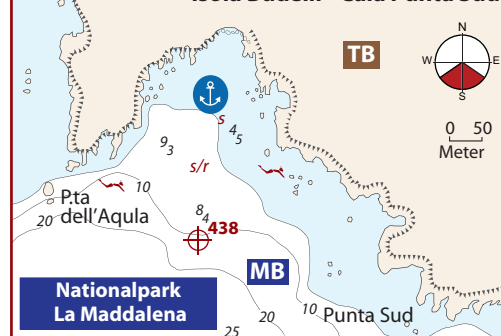
Isola Budelli - Cala Punta Sud

⊕ **438** 41°16'60N 009°20'61E

Kleine und abgelegene Bucht zwischen felsigen Steilufern und mit einem Kieselstrand. Man ankert auf einem Sandstreifen mittig in der Bucht auf 4-7 m WT. Die Benutzung einer Ankerboje ist ratsam. Auf die Klippen und felsige Untiefen an der E-Seite der Bucht ist zu achten.



Isola Budelli - Cala Punta Sud



Porto Madonna (Golfo Giorgio Marino)

⊕ **440** 41°17'50N 009°21'25E

Ankerplatz nahe der W-Seite der Insel S. Maria, der im Schutz der drei Inseln liegt. Boote mit maximal 0.80 m Tiefgang können auch vom S durch die Passage Cecca di Morto kommen. Ansonsten steuert man von W-kommend zwischen den Inseln Razzoli und Budelli hindurch. Im Sommer werden rote AMP-Murings ausgelegt. Man ankert auf 3-5 m WT über Sand.

Passo Cecca di Morto ⊕ **437** 41°16'85N 009°21'73E

Ankermöglichkeit in 5-10 m WT über Sand zwischen dem Strand Spiaggia Rosa und der Durchfahrt Passo Cecca di Morto. Im Sommer ist der Platz zum Anker beschränkt, da die Parkverwaltung ein großes Muringfeld ausbringt.

NORDKÜSTE

SONDERVERBOTE IN BEREICHEN AUSSERHALB DER SCHUTZZONEN MA

Isola Budelli - Spiaggia Rosa

In der Zone "Cala di Roto", "Spiaggia Rosa" genannt, in den Bereichen, die durch gelben Kugeltonnen markiert sind, die etwa 70 m von der Küste liegen, mit den folgenden geografischen Koordinaten:

- A: (Breite = 41°16'.4 N; Länge = 009°21'.5 E)
 - B: (Breite = 41°16'.7 N; Länge = 009°21'.7 E)
 - C: (Breite = 41°16'.8 N; Länge = 009°21'.5 E)
 - D: (Breite = 41°16'.7 N; Länge = 009°21'.2 E),
- sind Befahren, Aufenthalt, Ankern und Baden verboten. Das Betreten des Sandstrandes ist ebenso untersagt.

Isola Budelli - Porto Madonna

In den Gewässern zwischen den Inseln Budelli, Razzoli und Santa Maria, allgemein bekannt als Porto Madonna, in den Zonen mit den folgenden geografischen Koordinaten:

- A: (Breite = 41°17'.3 N; Länge = 009°21'.4 E)
 - B: (Breite = 41°17'.5 N; Länge = 009°21'.6 E)
 - C: (Breite = 41°17'.12 N; Länge = 009°21'.6 E)
 - D: (Breite = 41°17'.2 N; Länge = 009°21'.8 E),
- ist das Baden und das Befahren ausschließlich mit Ruderbooten erlaubt. In den restlichen Zonen der Bucht sind Befahren, Aufenthalt und Ankern erlaubt. Yachten dürfen jedoch die Durchfahrten von Passo Cecca Morto, Passo del Topo und Passo degli Asinelli nicht befahren.

BESTIMMUNGEN FÜR DAS SPORTFISCHEN

In den MA-Schutzzonen ist jegliche Art von Sportfischen untersagt. In den MB-Schutzzonen ist das Sportfischen (Unterwasserfischen, am Bord oder vom Land aus) stets reglementiert. Im Wesentlichen ist es Gebietsfremden nur gestattet, vom Land aus mit behördlicher Genehmigung zu fischen.

Sportfischen vom Land aus

Für das Sportfischen vom Land aus in den MB-Schutzzonen ist eine von den Parkbehörden kostenlos ausgestellte Nominalkarte erforderlich: hundert Erlaubnisse pro Monat. Minderjährige unter 16 Jahren benötigen keinen Ausweis.

Sportfischen vom Boot aus

Das Sportfischen vom Boot aus in den MB-Schutzzonen ist gestattet nur:

- Für Einwohner oder Ortsansässige der Gemeinden von La Maddalena und Palau, sofern diese eine Nominalkarte haben, der bei der Parkverwaltung kostenlos erhältlich ist. Minderjährige unter 16 Jahren sind nicht verpflichtet solch einen Ausweis zu besitzen.
- Für Wohnungsbesitzer in der Gemeinde von La Maddalena.
- Für Arbeiter der Gemeinde von La Maddalena mit einem Arbeitsvertrag von mindestens einem Jahr.
- Für Boote, die bei einem der Häfen von La Maddalena einen Liegeplatzvertrag von mindestens vier Monate haben.

Die Genehmigung ist bei der Parkverwaltung kostenlos erhältlich.

Sportunterwasserfischen

In den MA-Schutzzonen ist jegliche Art von Unterwasserfischen untersagt.

Das Sportunterwasserfischen in den MB-Schutzzonen ist gestattet nur für Einwohner der Gemeinde La Maddalena, sofern diese einen persönlichen Ausweis haben, der bei der Parkverwaltung kostenlos erhältlich ist (1. Juni - 30. September, von Freitag bis Sonntag inklusive der nationalen Feiertage).

Es ist absolut verboten, Korallen, Krebstiere und Muscheln zu fangen, ausgenommen Kopffüßer.

In den PIP-Tauchrevieren ist jegliche Art von Fischen untersagt.

Der Besitz von Fanggeräten muss von der Parkverwaltung genehmigt werden.

SPORTTAUCHEN

In den MB-Schutzzonen ist das Sporttauchen nur mit behördlicher Genehmigung gestattet und kann ausschließlich durch autorisierte Gesellschaften oder Vereine ausgeführt werden.

HINWEIS Die Bestimmungen für das Nationalpark La Maddalena sind sehr komplex und können häufig geändert werden. Es ist daher ratsam, sich vorzeitig bei der Parkverwaltung zu erkundigen.

SITZ DER PARKVERWALTUNG

Via Giulio Cesare, 7 - 07024 La Maddalena (SS)

Telefonzentrale:

☎ 0789 790211

urp@lamaddalenapark.it

Genehmigungen:

☎ 0789 790224/225/226/227

autorizzazioni@lamaddalenapark.it

PEC: lamaddalenapark@pec.it

www.lamaddalenapark.it

ONLINE-TICKET NATIONALPARK

PRIVATBOOT (nicht ansässiger Antragsteller)



<https://autorizzazioni.lamaddalenapark.it/index.php?ssez=Acquista>